

Informējam, ka, pamatojoties uz SIA "Ceļu komforts" un Valkas novada domes abpusēji noslēgto uzņēmuma līgumu, tiek izstrādāts būvprojekts Ceļš "Žūri-Skripti-Sūbri", Vijciema pagasts, Valkas novads, būves kadastra apzīmējums 9492 007 0151. Jūsu īpašums robežojas ar iepriekš minētā ceļa pārbūves posma zemes nodalījuma joslu.

Projekta ietvaros tiks atjaunots ceļa grants segums un sakārtota ūdens atvade (starp autoceļu un blakus esošiem īpašumiem paredzēts rakt sāngrāvis, veidot ievalkas vai planēt reljefu, un izbūvēt caurtekas, nodrošinot ūdensatvadi no ceļa brauktuves un klātnes). Lai nodrošinātu piekļūšanu Jūsu īpašumam, tiek pārbūvēta esošā vai izbūvēta jauna nobrauktuve tās neesamības gadījumā. (Nobrauktuvei/ nobrauktuvēm uz īpašumu paredzēta segas pārbūve un ūdens atvades sakārtošana. Grunts līdzināšana vai novietošana nav paredzēta Jūsu īpašumā). Būvprojekta risinājumi nepasliktinās Jūsu īpašuma stāvokli.

Nosūtām trases izbūves plānu ar nobrauktuvju novietojumu saskaņošanai trijos eksemplāros Jūsu īpašuma pierobežā. Lūgums 10 dienu laikā divus šīs vēstules parakstītus eksemplārus atsūtīt uz mūsu adresi: Beātes iela 23, Valmiera, LV4201 vai ieskanētā veidā uz e-pastu: [info@celukomforts.lv](mailto:info@celukomforts.lv) (pievienojam apmaksātu aploksni atbildes atpakaļ sūtīšanai).

Ja par būvprojektu rodas jautājumi, lūdzam mūs informēt pa zemāk minētajiem kontakttālruniem vai e- pastu. Gadījumā, ja minētajā termiņā nesaņemsim no Jums nekādu informāciju par saskaņošanu vai saskaņojuma noraidīšanu, uzskatīsim, ka būvprojekta risinājumi ir saskaņoti.

**Saskaņojums:**

Sakarā ar ceļa "Žūri-Skripti-Sūbri", Vijciema pagasts, Valkas novads, būves kadastra apzīmējums 9492 007 0151 pārbūvi, saskaņoju, kā blakus esošā nekustamā īpašuma īpašnieks vai pilnvarotā persona, izstrādāto būvprojekta tehnisko risinājumu, kā arī apņemos ievērot piesardzības pasākumus ceļa klātnes tuvumā (saglabāt esošos ceļa elementus, nepiegružot vai neaizbērt sāngrāvjus, neaizsprostot caurtekas, vai kā savādāk pasliktināt tā stāvokli sakaņā ar likumu "Par autoceļiem"):

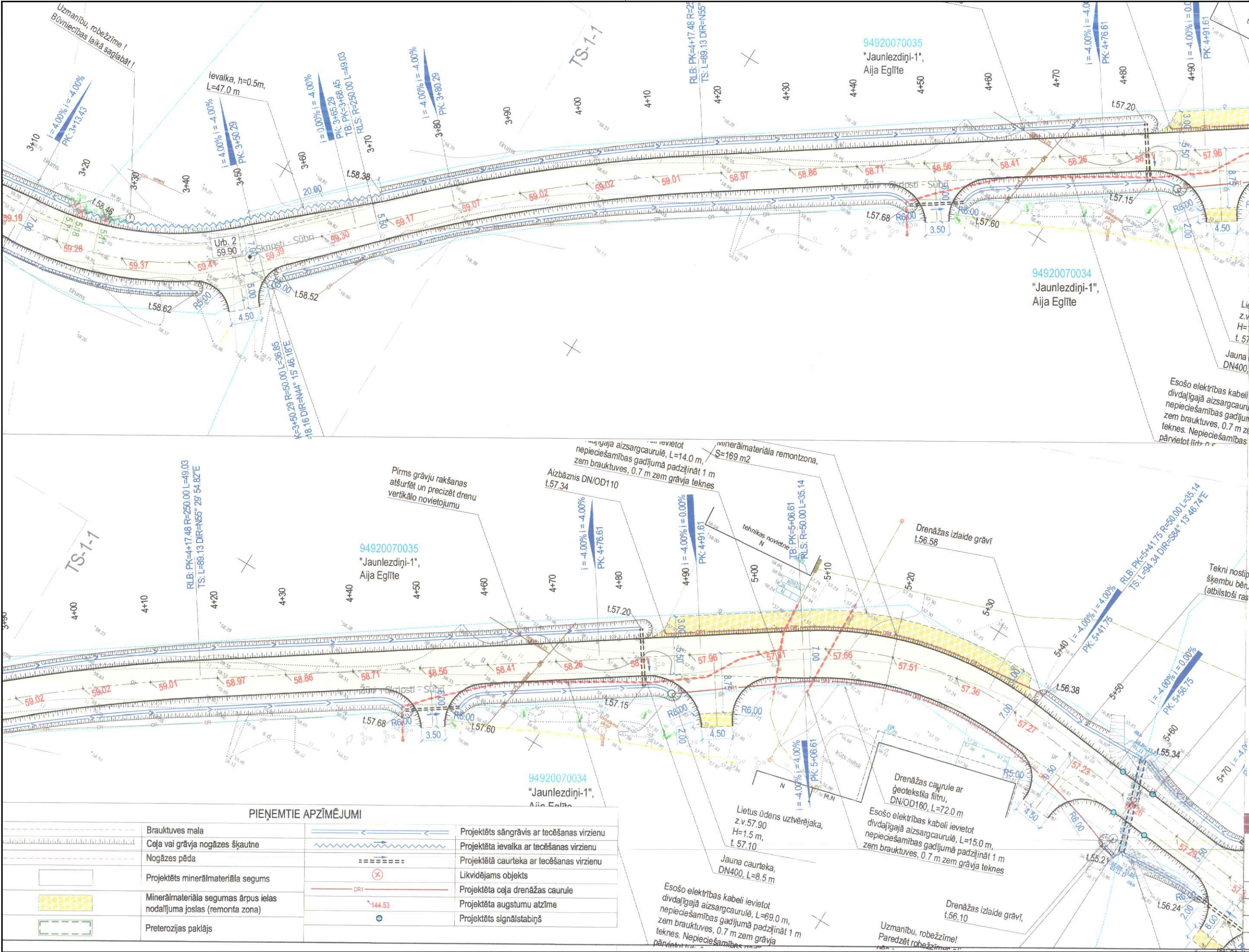
Nr.p.k.	Kadastra numurs	Īpašuma adrese	Īpašnieks Vārds Uzvārds	Paraksts
1.	94920070088	"Mazskripti", Vijciema pag., Valkas nov.	Vija Smilga	
2.	94920070089			

Būvprojektu izstrādā SIA "Ceļu Komforts", biroja adrese: Beātes iela 23, Valmiera, LV4201. Mobilais telefons 26435423 - Jānis Steļmahs, e-pasts: [janis.s@celukomforts.lv](mailto:janis.s@celukomforts.lv)

PIEŅĒMTIE APZĪMĒJUMI			
	Brauktuves mala		Projektēts sāngrāvis ar tecēšanas virzienu
	Ceļa vai grāvja nogāzes šķautne		Projektēta ievalka ar tecēšanas virzienu
	Nogāzes pēda		Projektētā caurteka ar tecēšanas virzienu
	Projektēts minerālmateriāla segums		Likvidējams objekts
	Minerālmateriāla seguma ārpus ielas nodalījuma joslas (remonta zona)		Projektēta ceļa drenāžas caurule
	Preterozijas paklājs		Projektēta augstumu atzīme
			Projektēts signālstabiņš

SIA "CEĻU KOMFORTS"		Valmieras novads, Valmiera, LV-4201	
BEĀTES 23 - 700, VALMIERA, LV 4201		Reģ. nr. 90009114839, Semināra iela 9, Valmiera, LV-4201	
Tālrunis: +371 64231636 mob. 29470503 info@celukomforts.lv www.celukomforts.lv		Ceļš "Žūri - Skripti - Sūbri", Vijciema pagasts, Valkas novads, būves kad. apz. 9492 007 0151	
Būvpr. vadītājs	E. Leitis	02.2018	Saskaņošanas protokols
Daļas vadītājs	A. Leitis	02.2018	
Projektēja	J. Steļmahs	02.2018	
Mērogs	b/m	Reģistrācijas numurs	72-2017
Pasūtītāja numurs	VND/4-22/17473		





Informējam, ka, pamatojoties uz SIA "Ceļu komforts" un Valkas novada domes abpusēji noslēgto uzņēmuma līgumu, tiek izstrādāts būvprojekts Ceļš "Žūri-Skripti-Sūbri", Vijciema pagasts, Valkas novads, būves kadastra apzīmējums 9492 007 0151. Jūsu īpašums robežojas ar iepriekš minētā ceļa pārbūves posma zemes nodalījuma joslu.

Projekta ietvaros tiks atjaunots ceļa grants segums un sakārtota ūdens atvade (starp autoceļu un blakus esošiem īpašumiem paredzēts rakt sāngrāvi, veidot ievalkas vai planēt reljefu, un izbūvēt caurtekas, nodrošinot ūdensatvadi no ceļa brauktuves un klātnes). Lai nodrošinātu piekļūšanu Jūsu īpašumam, tiek pārbūvēta esošā vai izbūvēta jauna nobrauktuve tās neesamības gadījumā. (Nobrauktuvei/ nobrauktuvēm uz īpašumu paredzēta segas pārbūve un ūdens atvades sakārtošana. Grunts līdzināšana vai novietošana nav paredzēta Jūsu īpašumā). Būvprojekta risinājumi nepasliktinās Jūsu īpašuma stāvokli.

Nosūtām trases izbūves plānu ar nobrauktvju novietojumu saskaņošanai trijos eksemplāros Jūsu īpašuma pierobežā. Lūgums 10 dienu laikā divus šīs vēstules parakstītus eksemplārus atsūtīt uz mūsu adresi: Beātes iela 23, Valmiera, LV4201 vai ieskanētā veidā uz e-pastu: [info@celukomforts.lv](mailto:info@celukomforts.lv) (pievienojam apmaksātu aploksni atbildes atpakaļ sūtīšanai).

Ja par būvprojektu rodas jautājumi, lūdzam mūs informēt pa zemāk minētajiem kontakttālruniem vai e- pastu. Gadījumā, ja minētajā termiņā nesaņemsim no Jums nekādu informāciju par saskaņošanu vai saskaņojuma noraidīšanu, uzskatīsim, ka būvprojekta risinājumi ir saskaņoti.

Saskaņojums:

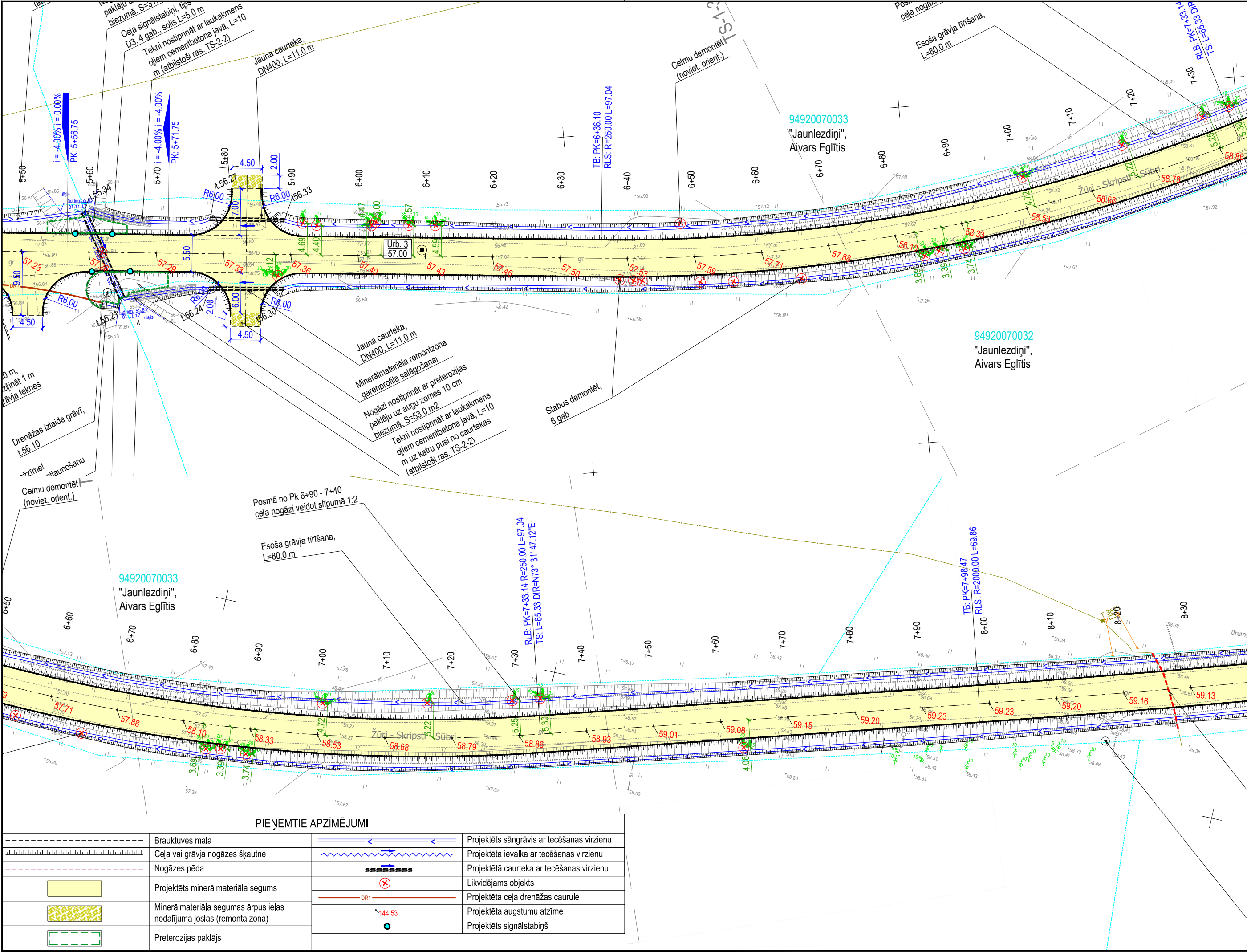
Sakarā ar ceļa "Žūri-Skripti-Sūbri", Vijciema pagasts, Valkas novads, būves kadastra apzīmējums 9492 007 0151 pārbūvi, saskaņoju, kā blakus esošā nekustamā īpašuma īpašnieks vai pilnvarotā persona, izstrādāto būvprojekta tehnisko risinājumu, kā arī apņemos ievērot piesardzības pasākumus ceļa klātnes tuvumā (saglabāt esošos ceļa elementus, nepiegružot vai neaizbērt sāngrāvjus, neaizsprostot caurtekas, vai kā savādāk pasliktināt tā stāvokli sakaņā ar likumu "Par autoceļiem"):

Nr.p.k.	Kadastra numurs	Īpašuma adrese	Īpašnieks Vārds Uzvārds	Paraksts
1.	94920070034	"Jaunlezdīni-1", Vijciema pag., Valkas nov.	Aija Eglīte	
2.	94920070035			

Būvprojektu izstrādā SIA "Ceļu Komforts", biroja adrese: Beātes iela 23, Valmiera, LV4201. Mobilais telefons 26435423 - Jānis Stelmahs, e-pasts: [janis.s@celukomforts.lv](mailto:janis.s@celukomforts.lv)

SIA "CEĻU KOMFORTS"		Valkas novada dome,	
BEĀTES 23 - 700, VALMIERA LV 4201		Reģ. nr. 90009114839, Semināra iela 9, Valka, Valkas novads, LV-4701	
tālrunis +371 64231636 mob. 29470503 info@celukomforts.lv www.celukomforts.lv		Ceļš "Žūri - Skripti - Sūbri", Vijciema pagasts, Valkas novads, būves kad. apz. 9492 007 0151	
Būvpr. vadītājs	E.Leitis	Saskaņošanas protokols	Stadija
Daļas vadītājs	A.Leitis		Lapa
Projektēja	J. Stelmahs		BP P-2
Mērogs M 1:500		Reģistrācijas numurs 72-2017	Pasūtījuma numurs VND/4-22/17/473





Informējam, ka, pamatojoties uz SIA "Ceļu komforts" un Valkas novada domes abpusēji noslēgto uzņēmuma līgumu, tiek izstrādāts būvprojekts Ceļš "Žūri-Skripsti-Sūbri", Vijciema pagasts, Valkas novads, būves kadastra apzīmējums 9492 007 0151. Jūsu īpašums robežojas ar iepriekš minētā ceļa pārbūves posma zemes nodalījuma joslu.

Projekta ietvaros tiks atjaunots ceļa grants segums un sakārtota ūdens atvade (starp autoceļu un blakus esošiem īpašumiem paredzēts rakt sāngrāvi, veidot ievalkas vai planēt reljefu, un izbūvēt caurtekas, nodrošinot ūdensatvadi no ceļa brauktuves un klātnes). Lai nodrošinātu piekļūšanu Jūsu īpašumam, tiek pārbūvēta esošā vai izbūvēta jauna nobrauktuve tās neesamības gadījumā. (Nobrauktuvei/ nobrauktuvēm uz īpašumu paredzēta segas pārbūve un ūdens atvades sakārtošana. Grunts līdzināšana vai novietošana nav paredzēta Jūsu īpašumā). Būvprojekta risinājumi nepasliktinās Jūsu īpašuma stāvokli.

Nosūtām trases izbūves plānu ar nobrauktuvju novietojumu saskaņošanai trijos eksemplāros Jūsu īpašuma pierobežā. Lūgums 10 dienu laikā divus šīs vēstules parakstītus eksemplārus atsūtīt uz mūsu adresi: Beātes iela 23, Valmiera, LV4201 vai ieskanētā veidā uz e-pastu: [info@celukomforts.lv](mailto:info@celukomforts.lv) (pievienojam apmaksātu aploksni atbildes atpakaļ sūtīšanai).

Ja par būvprojektu rodas jautājumi, lūdzam mūs informēt pa zemāk minētajiem kontaktālrūpjiem vai e- pastu. Gadījumā, ja minētajā termiņā nesaņemsim no Jums nekādu informāciju par saskaņošanu vai saskaņojuma noraidīšanu, uzskatīsim, ka būvprojekta risinājumi ir saskaņoti.

**Saskaņojums:**

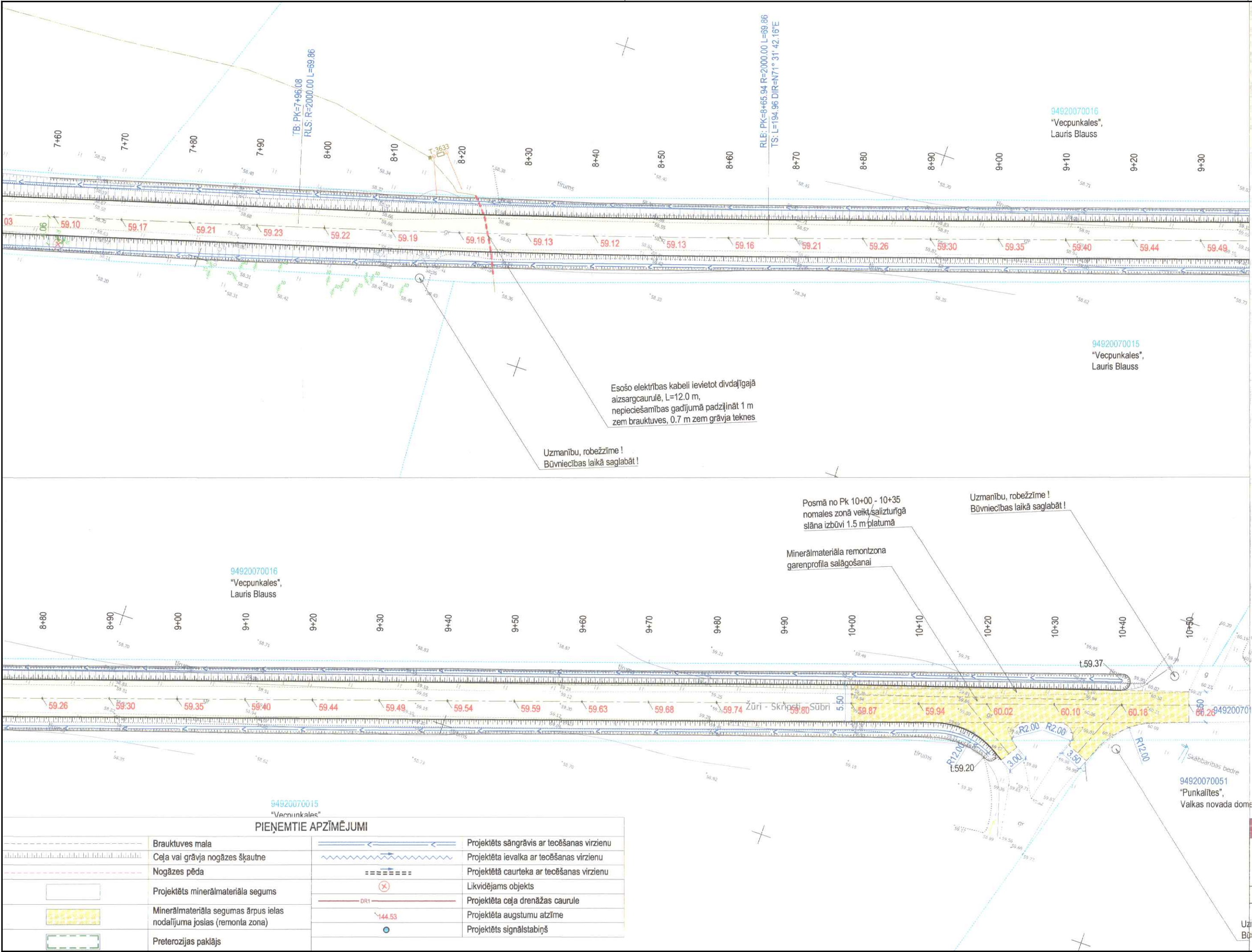
Sakarā ar ceļa "Žūri-Skripsti-Sūbri", Vijciema pagasts, Valkas novads, būves kadastra apzīmējums 9492 007 0151 pārbūvi, saskaņoju, kā blakus esošā nekustamā īpašuma īpašnieks vai pilnvarotā persona, izstrādāto būvprojekta tehnisko risinājumu, kā arī apņemos ievērot piesardzības pasākumus ceļa klātnes tuvumā (saglabāt esošos ceļa elementus, nepiegružot vai neaizbērt sāngrāvjus, neaizsprostot caurtekas, vai kā savādāk pasliktināt tā stāvokli sakaņā ar likumu "Par autoceļiem"):

Nr.p.k.	Kadastra numurs	Īpašuma adrese	Īpašnieks Vārds Uzvārds	Paraksts
1.	94920070032	"Jaunlezdīņi", Vijciema pag., Valkas nov.	Aivars Eglītis	
2.	94920070033			

Būvprojektu izstrādā SIA "Ceļu Komforts", biroja adrese: Beātes iela 23, Valmiera, LV4201. Mobilais telefons 26435423 - Jānis Stel'mahs, e-pasts: [janis.s@celukomforts.lv](mailto:janis.s@celukomforts.lv)

<div>SIA "CEĻU KOMFORTS"</div> <div>BEĀTES 23 - 700, VALMIERA, LV 4201</div> <div>tālr./fakss +371 64231636</div> <div>mob. 29470503</div> <div>info@celukomforts.lv</div> <div>www.celukomforts.lv</div>			<div>Pasūtītājs</div> <div>Valkas novada dome,</div> <div>Reģ. nr. 90009114839, Semināra iela 9, Valka, Valkas novads, LV-4701</div>				
<div>Būvpr. vadītājs</div> <div>E.Leitis</div> <div>02.2018</div>			<div>Būvobjekts/Adrese</div> <div>Ceļš "Žūri - Skripsti - Sūbri",</div> <div>Vijciema pagasts, Valkas novads, būves kad. apz. 9492 007 0151</div>				
<div>Daļas vadītājs</div> <div>A.Leitis</div> <div>02.2018</div>			<div>Rasējums</div> <div>Saskaņošanas protokols</div>			<div>Stadija</div> <div>BP</div>	<div>Lapa</div> <div>P-3</div>
<div>Projektēja</div> <div>J. Stelmahs</div> <div>02.2018</div>							
			<div>Mērogs</div> <div>M 1:500</div>		<div>Reģistrācijas numurs</div> <div>72-2017</div>	<div>Pasūtījuma numurs</div> <div>VND/4-22/17/473</div>	





Informējam, ka, pamatojoties uz SIA "Ceļu komforts" un Valkas novada domes abpusēji noslēgto uzņēmuma līgumu, tiek izstrādāts būvprojekts Ceļš "Žūri-Skripsti-Sūbri", Vijciema pagasts, Valkas novads, būves kadastra apzīmējums 9492 007 0151. Jūsu īpašums robežojas ar iepriekš minētā ceļa pārbūves posma zemes nodalījuma joslu.

Projekta ietvaros tiks atjaunots ceļa grants segums un sakārtota ūdens atvade (starp autoceļu un blakus esošiem īpašumiem paredzēts rakt sāngrāvi, veidot ievalkas vai planēt reljefu, un izbūvēt caurtekas, nodrošinot ūdensatvadi no ceļa brauktuves un klātnes). Lai nodrošinātu piekļūšanu Jūsu īpašumam, tiek pārbūvēta esošā vai izbūvēta jauna nobrauktuve tās neesamības gadījumā. (Nobrauktuvei/ nobrauktuvēm uz īpašumu paredzēta segas pārbūve un ūdens atvades sakārtošana. Grunts līdzināšana vai novietošana nav paredzēta Jūsu īpašumā). Būvprojekta risinājumi nepasliktinās Jūsu īpašuma stāvokli.

Nosūtām trases izbūves plānu ar nobrauktuvju novietojumu saskaņošanai trijos eksemplāros Jūsu īpašuma pierobežā. Lūgums 10 dienu laikā divus šīs vēstules parakstītus eksemplārus atsūtīt uz mūsu adresi: Beātes iela 23, Valmiera, LV4201 vai ieskanētā veidā uz e-pastu: [info@celukomforts.lv](mailto:info@celukomforts.lv) (pievienojam apmaksātu aploksni atbildes atpakaļ sūtīšanai).

Ja par būvprojektu rodas jautājumi, lūdzam mūs informēt pa zemāk minētajiem kontakttālruniem vai e- pastu. Gadījumā, ja minētajā termiņā nesaņemsim no Jums nekādu informāciju par saskaņošanu vai saskaņojuma noraidīšanu, uzskatīsim, ka būvprojekta risinājumi ir saskaņoti.

**Saskaņojums:**

Sakarā ar ceļa "Žūri-Skripsti-Sūbri", Vijciema pagasts, Valkas novads, būves kadastra apzīmējums 9492 007 0151 pārbūvi, saskaņoju, kā blakus esošā nekustamā īpašuma īpašnieks vai pilnvarotā persona, izstrādāto būvprojekta tehnisko risinājumu, kā arī apņemos ievērot piesardzības pasākumus ceļa klātnes tuvumā (saglabāt esošos ceļa elementus, nepiegružot vai neaizbērt sāngrāvjus, neaizsprostot caurtekas, vai kā savādāk pasliktināt tā stāvokli sakaņā ar likumu "Par autoceļiem"):

Nr.p.k.	Kadastra numurs	Īpašuma adrese	Īpašnieks Vārds Uzvārds	Paraksts
1.	94920070015	"Vecpunkales", Vijciema pag., Valkas nov.	Lauris Blauss	
2.	94920070016			

Būvprojektu izstrādā SIA "Ceļu Komforts", biroja adrese: Beātes iela 23, Valmiera, LV4201. Mobilais telefons 26435423 - Jānis Steļmahs, e-pasts: [janis.s@celukomforts.lv](mailto:janis.s@celukomforts.lv)

<div>SIA "CEĻU KOMFORTS"</div> <div>BEĀTES 23 - 700, VALMIERA, LV 4201</div> <div>tālrunis +371 64231636 mob. 29470503 info@celukomforts.lv www.celukomforts.lv</div>			<div>Pasūtītājs</div> <div>Valkas novada dome,</div> <div>Reģ. nr. 90009114839, Semināra iela 9, Valka, Valkas novads, LV-4701</div>				
<div>Būvpr. vadītājs</div> <div>E. Leitis</div> <div>02.2018</div>			<div>Būvobjekts/Adrese</div> <div>Ceļš "Žūri - Skripsti - Sūbri", Vijciema pagasts, Valkas novads, būves kad. apz. 9492 007 0151</div>				
<div>Daļas vadītājs</div> <div>A. Leitis</div> <div>02.2018</div>			<div>Rasējums</div> <div>Saskaņošanas protokols</div>			<div>Stadija</div> <div>BP</div>	<div>Lapa</div> <div>P-4</div>
<div>Projektēja</div> <div>J. Steļmahs</div> <div>02.2018</div>							
<div>Mērogs</div> <div>M 1:500</div>			<div>Reģistrācijas numurs</div> <div>72-2017</div>		<div>Pasūtījuma numurs</div> <div>VND/4-22/17/473</div>		