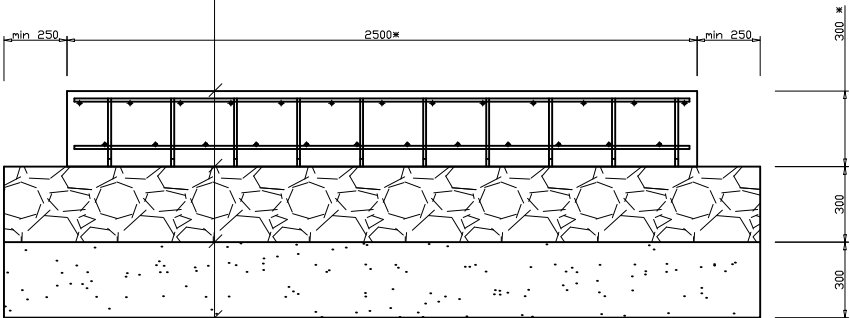


Dzelzbetona pamats min 300 mm.
Šķembu pabērums 300 mm.
(frakcija 20-40 mm., ar blietēšanas pakāpi 0,96)
Blīvētā smiltis 300 mm. (ar blietēšanas pakāpi 0,96)



Dotajam rasējumam ir rekomendējošs raksturs.

*** Dzelzbetona pamatni - betonu un stiegrojumu precizēt
izejot no grunts ģeoloģijas un vides iedarbības klases.**

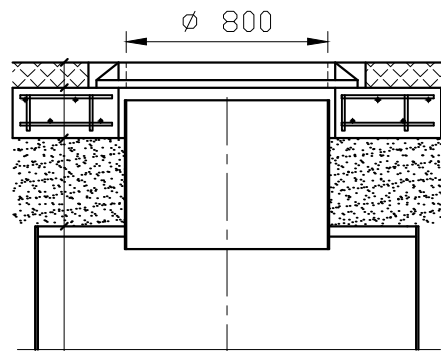
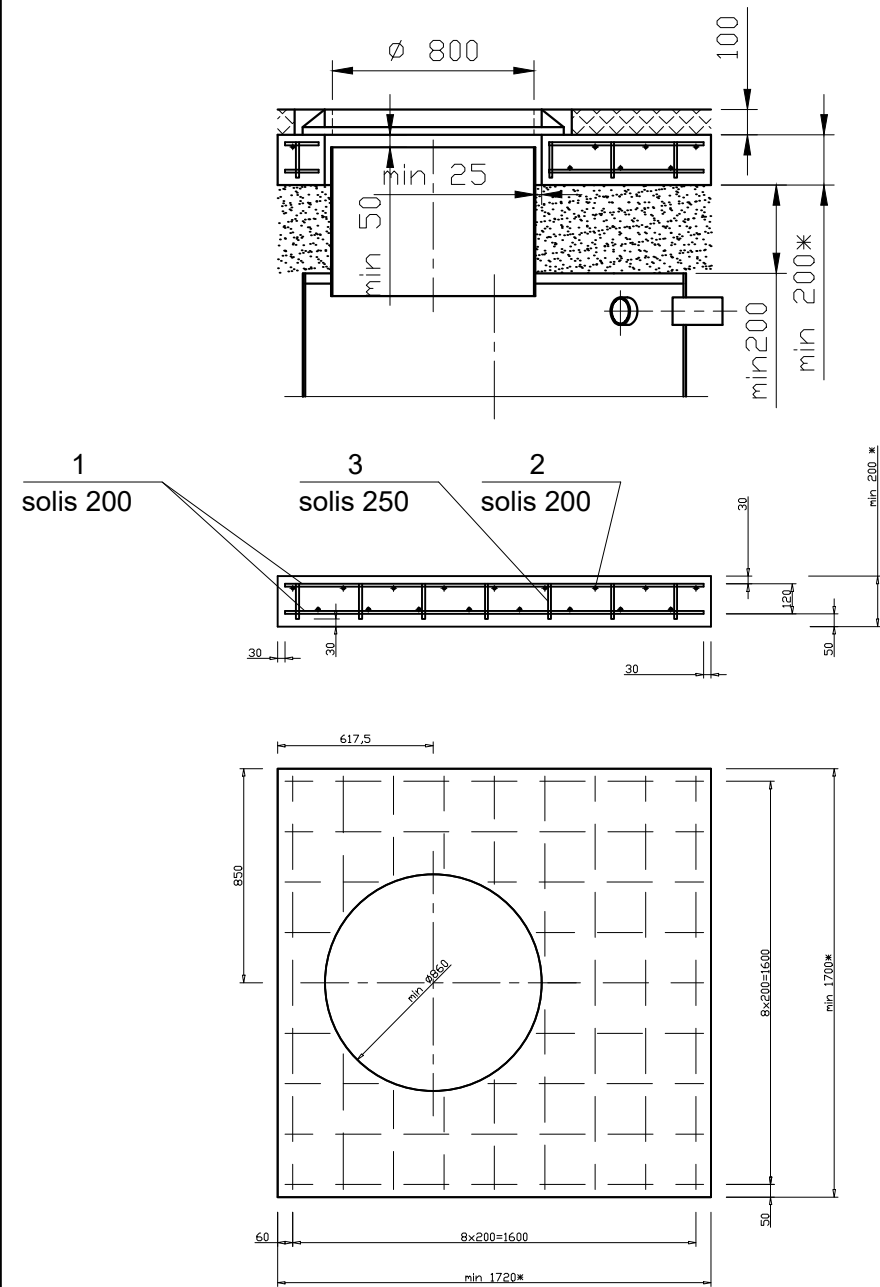
Poz.	Apzīmējums	Nosaukums/ šķēsgriezums	Skaits	Piezīmes
1	VS 5781-86	Stiegra Ø 12 AIII	26/63,44 m.	
2	VS 5781-86	Stiegra Ø 12 AIII	25/61 m.	
3	VS 5781-86	Stiegra Ø 12 AIII	100/24 m.	
	LVS EN 206-1	Beton C20/25 (B25)	1,875 m3	
		Šķembas	2,7 m3	
		Smiltis	2,7 m3	

Izmēri mm.

A	Dat.	Izmaiņas	Mērogs	Dat.	Par.
B			1:30	Izstr.	E T
C				Parb.	
D				Apst.	
E					
F					
G					

Scan-Plast
Izstrādājums:
GRUNDFOS Pump Baltic Ltd
Dzelzbetona pamats
Ugunsdzēsības sūkņu stacija
PST Ø1500x 3110

Nomainīts:
Nr.
PRE-0815-2
Lapa 3
Lapa 1
Nomainīts ar:



Ceļu segums
Izlīdzināšanas dzelzbetona plātne min 200 mm.
Blīvētā smiltis min. 200 mm. (ar blietēšanas pakāpi 0,96)

Dotajam rasējumam ir rekomendējošs raksturs.

*** Izlīdzināšanas dzelzbetona plātne - betonu un stiegrojumu precizēt
izejot no grunts ģeoloģijas un vides iedarbības klases.**

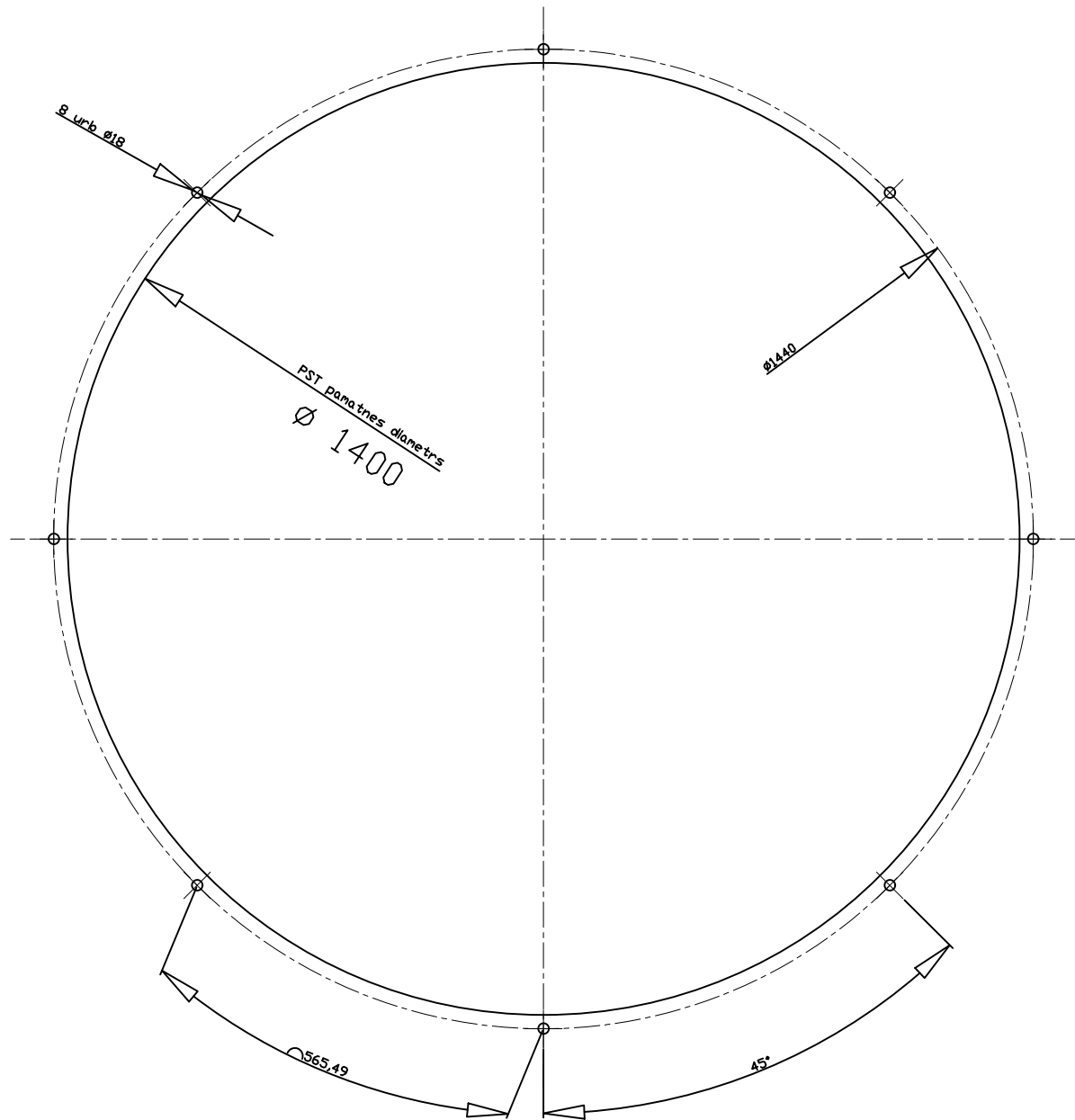
Poz.	Apzīmējums	Nosaukums/ šķēsgriezums	Skaits	Piezīmes
1	VS 5781-86	Stiegra Ø 12 AIII	18/23,11 m.	
2	VS 5781-86	Stiegra Ø 12 AIII	17/23,32 m.	
3	VS 5781-86	Stiegra Ø 12 AIII	40/5,6 m.	
	LVS EN 206-1	Beton C20/25 (B25)	0,469 m3	
		Smiltis	0,469 m3	

Izmēri mm.

A	Dat.	Izmaiņas	Mērogs	Dat.	Par.
B			1:30	Izstr.	E T
C				Parb.	
D				Apst.	
E					
F					
G					

Scan-Plast
Izstrādājums:
GRUNDFOS Pump Baltic Ltd
Izlīdzināšanas dzelzbetona plātne
Ugunsdzēsības sūkņu stacija
PST Ø1500x 3110

Nomainīts:
Nr.
PRE-0815-2
Lapa 3
Lapa 1
Nomainīts ar:



Betona pamats (pamata izmēri *, nepieciešamie materiāli) ir jākonstruē un jāizgatavo konkrētai tvertnes uzstādīšanas vietai, ņemot vērā projekta nosacījumus, kā arī vietas ģeoloģiskos apstākļus (gruntsūdens līmenis, zemes raksturojums).

* Pamatam ir jābūt vismaz 100 cm lielākam par tvertnes lielāko diametru, vismaz 30 cm biežam un armatūras sietiņiem, novietotiem attiecīgi 3 cm un 23 cm zem pamata virsmas.

Izmēri mm.

A	Dat.	Izmaiņas	Mērogs	Dat.	Par.
B			1:10	Izstr.	14.01.16 T
C				Parb.	
D				Apst.	
E					
F					
G					

Scan-Plast
Izstrādājums:
GRUNDFOS Pump Baltic Ltd
Ugunsdzēsības sūkņu stacija
PST Ø1500x 3110. Montāža

Nomainīts:
Nr.
PRE-0815-2
Lapa 3
Lapa 2
Nomainīts ar:

Dotais rasējums nevar būt izmantots citu objektu būvniecībā bez saskaņošanas ar SIA "REP"				The drawing must not be used for the construction of other objects without coordination with LTD "REP"				
ARHĪVA NUMURS:			PASŪTĪTĀJS:			PASŪTĪJUMA NR:		
ARHĪVA DATUMS:			Valkas novada dome			VND/4-22/17/327		
SADALĀS PROJEKTĒTĀJS: SIA "A.K.projektēšanas birojs" Vienotais reģistrācijas nr. 40103935206 Būvkomersanta reģistrācijas nr. 12681 Adrese: Maskavas iela 170/2-56, Rīga, LV-1019 Tāl. 26611697; e-mail: kahninandros@gmail.com				OBJEKTS: "Ražošanas teritorija "Kieģeļceplis", "Kieģeļceplis" un "Kieģeļceplis 2" Valkā, Valkas novadā				
Amats	Uzvārds	Paraksts	Datums	OBJEKTA SADALĀ: ŪDENSAPGĀDE UN KANALIZĀCIJA. ĀRĒJIE TĪKLI.		Stādija	Lapa	Mērogs
						BP	ŪKT-13	1:30
								1:40
ŪKT sad.vad.	J.Krivicka		11.12.2017	LAPAS NOSAUKUMS:		GENERALPROJEKTĒTĀJS:		
Inženiere	J.Krivicka		11.12.2017	UGUNSDZĒSĪBAS SŪKNĒTAVAS AKAS p.Ū2-1 ENKUROŠANAS DETALIZĀCIJA.		SIA "A.K." Projekts Būvkomersanta reģ. Nr. 6630-RA RĪGA, HANŽAS IELA 16, LV-1045, t. 26307040		