



Zemesgrāmatu apliecība

Valkas zemesgrāmatu nodaļa

Ērgemes pagasta zemesgrāmatas nodaļējums Nr. 1000 0050 2262

Kadastra numurs: 9452 008 0241

Nosaukums: Ērgemes skola

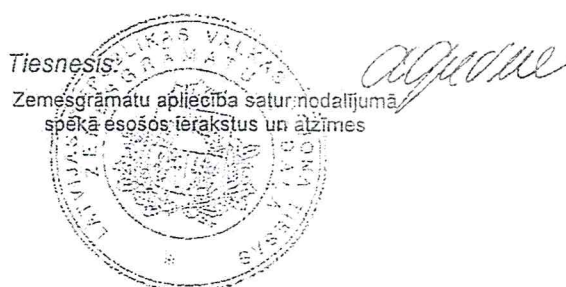
"Ērgemes skola", Ērgeme, Ērgemes pag., Valkas nov.

I.dala 1.iedala			
Ieraksta Nr.	Nekustams īpašums, servitūti un reālnastas	Kopīpašuma daļa	Platība, lielums
1.1.	Zemes vienība ar kadastra apzīmējumu 9452 008 0241. Zemes kopplatība pēc kadastrālās uzmērīšanas.		10,9387 ha
1.2.	Skola (kadastra apzīmējums 9452 008 0241 001).		
1.3.	Skolas piebūve (kadastra apzīmējums 9452 008 0241 002).		
1.4.	Palīgēka (kadastra apzīmējums 9452 008 0241 003).		
1.5.	Pirmsskolas izglītības iestāde (kadastra apzīmējums 9452 008 0241 004) ar adresi "Čiekuriņi", Ērgemes pag., Valkas nov.		
1.6.	Palīgēka (kadastra apzīmējums 9452 008 0241 005).		
1.7.	Palīgēka (kadastra apzīmējums 9452 008 0241 006).		
1.8.	Artēziskās akas māja (kadastra apzīmējums 9452 008 0241 007).		
1.9.	Ūdenstornis (kadastra apzīmējums 9452 008 0241 008).		
1.10.	Katlu māja (kadastra apzīmējums 9452 008 0241 009).		
1.11.	Kanalizācijas sūkņa māja (kadastra apzīmējums 9452 008 0241 0010).		
Žurnāls Nr. 300003190282 (22.02.2012), lēmuma datums: 23.02.2012, tiesnesis Aija Grāve			
II.dala 1. iedala			
Ieraksta Nr.	Īpašnieks, personas/nodokļu maksātāja kods, tiesību pamats	Domājamā daļa	Summa, par kādu iegūts īpašums(Ls)
1.1.	Īpašnieks: Valkas novada dome, nodokļu maksātāja kods 90009114839.	1	
1.2.	Pamats: 2012.gada 7. februāra uzziņa Nr.14-26/5 par nekustamo īpašumu, 2012.gada 6.februāra Valkas novada pašvaldības izziņa Nr.3-9/20.		
Žurnāls Nr. 300003190282 (22.02.2012), lēmuma datums: 23.02.2012, tiesnesis Aija Grāve			
III.dala 1. iedala			
Ieraksta Nr.	Lietu tiesības, kas apgrūrina nekustamu īpašumu		Platība, lielums
1.1.	Atzīme - aizsargjoslas teritorija ap kultūras pieminekli laukos.		10,9387 ha
1.2.	Atzīme - aizsargjoslas teritorija ap kapsētu.		8,2728 ha
1.3.	Atzīme - aizsargjoslas teritorija ap kultūras pieminekli laukos.		3,052 ha
1.4.	Atzīme - aizsargjoslas teritorija ap elektrisko tīklu gaisvadu līniju pilsētās un ciemos ar nominālo spriegumu līdz 20kV.		0,047 ha
1.5.	Atzīme - aizsargjoslas teritorija ap elektrisko tīklu gaisvadu līnijām pilsētās un ciemos ar nominālo spriegumu līdz 20 kV.		0,184 ha

III.daļa 1. iedaļa		
Ieraksta Nr.	Lietu tiesības, kās apgrūtina nekustamu īpašumu	Platība, lielums
1.6.	Atzīme - aizsargjoslas teritorija ap elektrisko tīklu gaisvadu līnijām pilsētās un ciemos ar nominālo spriegumu līdz 20 kV.	0,0727 ha
1.7.	Atzīme - aizsargjoslas teritorija ap elektrisko tīklu gaisvadu līnijām pilsētās un ciemos ar nominālo spriegumu līdz 20kV.	0,1528 ha
1.8.	Atzīme - aizsargjoslas teritorija ap elektrisko tīklu gaisvadu līnijām pilsētās un ciemos ar nominālo spriegumu līdz 20kV.	0,1698 ha
1.9.	Atzīme - aizsargjoslas teritorija ap elektrisko tīklu gaisvadu līnijām pilsētās un ciemos ar nominālo spriegumu līdz 20kV.	0,009 ha
1.10.	Atzīme - Ziemeļvidzemes biosfēras rezervāta neitrālās zonas teritorija.	10,9387 ha
1.11.	Pamats: 2012.gada 7.februāra uzziņa Nr.14-26/5 par nekustamo īpašumu.	
Žurnāls Nr. 300003190282 (22.02.2012), lēmuma datums: 23.02.2012, tiesnesis Aija Grāve		

Kancelejas nodeva Ls 25,00 samaksāta

Žurnāla Nr. 300003190282, datums 22.02.2012., lēmuma datums: 23.02.2012.



Aija Grāve

LR VALSTS ZEMES DIENESTA
VIDZEMES REĢIONĀLĀ NODAĻA

_____ rajons

_____ pilsēta

ĒRGEMES pagasts (pilsētas lauku
teritorija)

BŪVES
TEHNISKĀS INVENTARIZĀCIJAS
LIETA

NEKUSTAMĀ ĪPAŠUMA KADASTRA Nr. 9452-008-0241

BŪVES KADASTRA APZĪMĒJUMS 9452-008-0241-003 ; 006 :
009 ; 010

Adrese ĒRGEMES PAG.

ĒRGEMES SKOLA

SATURA RĀDĪTĀJS

[illegible]

LR VZD VIDZEMES REĢIONĀLĀ NODAĻA

**BŪVES
TEHNISKĀS INVENTARIZĀCIJAS LIETA**

Numurs: 94520080241009-01

Lapu skaits: 9

BŪVES KADASTRA APZĪMĒJUMS

94520080241009

Katlu māja

(Būves nosaukums)

ADRESE: Valkas rajons
Ērgemes pagasts
Ērgemes skola
Pasta indekss 4711

Tehniskās inventarizācijas darbu izpildītāji: Inese Zaula

Izpildes datums: 06/03/2001

Tehniskās inventarizācijas darbu pārbaudītājs: Jānis Krūkliņš

Pārbaudes datums: 21/03/2001

29.10.2001
i. J. J.

LR VZD reģionālās nodaļas vadītājs

Z.V.

LĀSMĀ ENGERE

(Vārds, Uzvārds)

(paraksts)

Datums: _____ . gada " ____ " _____

INFORMĀCIJA PAR PASŪTĪJUMU

1. Tehniskās inventarizācijas lietas numurs: 94520080241009-01
2. Būves nosaukums: Katlu māja
3. Būves kadastra apzīmējums: 94520080241009
4. Būves adrese: Valkas rajons, Ērgemes pagasts, Ērgemes skola, Pasta indekss 4711
5. Pēdējās apsekošanas datums: 06/03/2001
6. Tehniskās inventarizācijas pasūtītāji: " Ērgemes pagasta padome "
7. Pasūtījuma pieņemšanas datums: 19/02/2001
8. Tehniskās inventarizācijas darbu izpildītā Inese Zaula
9. Izpildes datums: 06/03/2001
10. Tehniskās inventarizācijas darbu pārbaudītājs Jānis Krūkliņš
11. Pārbaudes datums: 21/03/2001
12. Iesniegtie dokumenti:
Pasūtījuma pieteikums
Nr. 19 19/02/2001 Ērgemes pagasta padome
13. Tehniskās inventarizācijas veids: Būves pilna atkārtotā tehniskā inventarizācija
14. Pasūtījuma izpildes termiņš (d.d.):
15. Pasūtījuma pieņēmējs: Valda Andersone

INFORMĀCIJA PAR BŪVI

1. Būves lietošanas veids: 1251 Rūpnieciskās ražošanas ēkas
2. Būves kapitalitātes grupa: II grupa
3. Būves ārsienu materiāls: 11 Metāla loksnes
4. Būves stāvu skaits:
- 4.1. Virszemes: 2
- 4.2. Pazemes: 0
5. Eksploatācijas uzsākšanas gads: 1988
6. Eksploatācijā pieņemšanas gads:
7. Būves konstruktīvā elementa apraksts:
- 7.1. Būves pamati Dzelzsbetons/betons stūros dzelzbetona stabi
- 7.2. Būves ār sienas Cits materiāls konteīnera tipa, azbestcimenta loksnes
- 7.4. Būves jumts Azbestcimenta loksnes
8. Būves fiziskais nolietojums (%): 15
9. Būves apbūves laukums (kv.m.): 216.8
10. Būvtilpums (kub.m.): 1197
11. Būves kopējā platība (kv.m.): 207.6
12. Būves lietderībā platība (kv.m.): 207.6
- 12.1. Dzīvokļu platība (kv.m.): 0
- 12.2. Nedzīvojamo telpu platība (kv.m.): 207.6
13. Telpu grupu skaits būvē: 1
14. Dzīvokļu skaits būvē: 0
15. Labiekārtojums:
15. 2. Vietējā centralizētā apkure
15. 4. Elektroapgāde
15. 5. Aukstā ūdens apgāde
15. 8. Kanalizācija
15. 11 Savietotā sanitārtehniskā telpa
16. Patvaļīgās būvniecības pazīmes: - Nav

BŪVES EKSPLIKĀCIJA

Būves kopējā platība (kv.m.) 207.6

Būves lietderīgā platība (kv.m.): 207.6

Dzīvokļu kopējā platība (kv.m.): 0

Dzīvokļu platība (kv.m.): 0

Dzīvojamā platība (kv.m.): 0

Dzīvokļu palīgtelpu platība (kv.m.) 0

Dzīvokļu ārtelpu platība (kv.m.) 0

Nedzīvojamo telpu platība (kv.m.) 207.6

Nedzīvojamo iekštelpu platība (kv.m.) 207.6

Nedzīvojamo ārtelpu platība (kv.m.) 0

Būves koplietošanas palīgtelpu platība (kv.m.) 0

Koplietošanas iekštelpu platība (kv.m.) 0

Koplietošanas ārtelpu platība (kv.m.) 0

Telpu grupas numurs: 001

Telpu grupas adreses numurs:

Telpu grupas izmantošanas veids: 1251 Rūpnieciskās ražošanas telpu grupa

Telpu grupas platību eksplikācija:

Nedzīvojamo telpu platība (kv.m.): 207.6

Nedzīvojamo iekštelpu platība (kv.m.): 207.6

Nedzīvojamo ārtelpu platība (kv.m.): 0

Telpu grupas telpu eksplikācija:

Stāvs	Telpas numurs	Telpas nosaukums	Telpas veids	Telpas platība (kv.m.)	Telpas augstums (m)	Patvaļīgās būvniecības pazīme
1	1	Katlu telpa	Nedzīvojamā iekštelpa	52.7	3.3	
1	2	Darbnīca	Nedzīvojamā iekštelpa	17.8	2.33	
1	3	Noliktava	Nedzīvojamā iekštelpa	126.3	6.4	
2	4	Savienotā sanitārtehniskā telpa	Nedzīvojamā iekštelpa	3	2.31	
2	5	Atpūtas telpa	Nedzīvojamā iekštelpa	7.8	2.31	

ROBEŽPUNKTU KOORDINĀTES KS-92 TM SISTĒMĀ

Nr.	X	Y
86	408019.55	608462.54
87	408934.57	608578.93
88	408937.26	608667.95
89	408933.14	608753.86
90	408675.75	608775.82
91	408803.13	608743.66
92	408776.56	608706.86
93	408741.44	608722.60
94	408658.89	608775.92
95	408665.02	608712.60
96	408675.79	608648.15
97	408684.44	608583.43
98	408689.00	608540.94
99	408693.37	608493.23
100	408700.77	608393.67
101	408709.53	608308.34
102	408716.96	608291.68
103	408732.77	608280.87
104	408742.70	608277.40
105	408754.09	608276.08
96	408766.05	608279.93
97	408831.16	608316.64
98	408844.19	608327.78
99	408903.51	608374.94
100	408918.38	608384.14
101	408950.57	608398.06
102	408960.72	608406.28
103	408970.76	608420.32
104	408981.06	608434.03
105	408992.24	608445.49
106	409003.52	608453.55

Mēroga koeficients 0.999744
Dn- dabīgie robežpunkti,
nenostiprināti

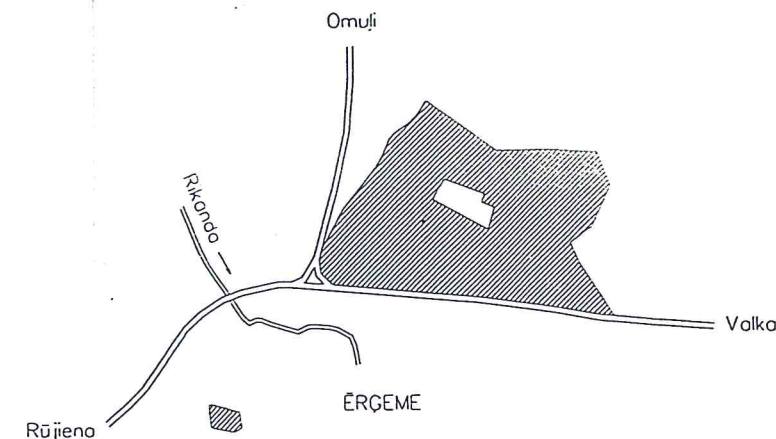
Nr.	X	Y
106	408492.78	608072.25
107	408497.53	608071.74
108	408498.99	608076.56
109	408497.59	608085.30
110	408485.84	608128.37
111	408481.78	608128.91
112	408459.82	608131.84
113	408451.44	608118.64
114	408459.57	608075.71

ĒKSPĻIKĀCIJA

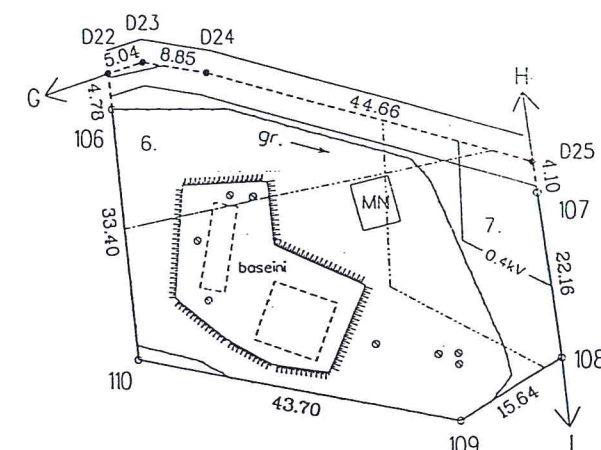
Zemes gabala Nr.	Kopplatība, ha	Lauksaimniec. izmantotā zeme	tai skaitā				Meži	Krūmāji	Purvi	Zem ūdeņiem	Zem zivju dīķiem	Zem āķm un pog.	Zem ceļiem	Pārējās zemes	LIZ meliorēta, ha
			Arauzeme	Augļu dārzi	Pļavas	Gaiņbos									
1.	10.95	3.71	0.44	0.05	---	3.22	2.98	---	---	1.20	---	2.58	0.48	---	---
2.	0.21	---	---	---	---	---	---	---	---	0.07	---	0.14	---	---	---
Kopā	11.16	3.71	0.44	0.05	---	3.22	2.98	---	---	1.27	---	2.72	0.48	---	---

1.zemes gabals
9452-008-0241
mērogs 1:2000

Zemes gabala zīmējuma shēma



2.zemes gabals
9452-008-0259
mērogs 1:1000



Kopplatība dabā 11.16 ha

MĒROGS
1.zemes gab. 1: 2000
2.zemes gab. 1: 1000

Nr.zemes ierīcības projektā

Valsts zemes dienesta uzskaites Nr.

VZD Vidzemes reģionālā nodaļa Pasūtījumu izpildes pārvalde Mērniecības un topogrāfijas daļa			
Pārbaudīja	<i>[Signature]</i>	A.Indusa	20.04.2001
Robežas uzmērija	<i>[Signature]</i>	L.Vincukova	21.03.2001
Plānu izgatavoja	<i>[Signature]</i>	L.Vincukova	20.04.2001

APROBEŽOJUMI

1.zemes gabals

- Autoceļa P22 Valka-Rūjiena 30m aizsargjosla 490m:0.92 ha
- Autoceļa V7 256 Erģeme-Igaunijas robeža 30m aizsargjosla 130m:0.19 ha
- 20 kV elektrisko tīklu gaisvadu līnijas 40m aizsargjosla 650m:2.25 ha
- 0.4 kV elektrisko tīklu gaisvadu līnijas 20m aizsargjosla 650m:0.67 ha
- Ceļa servitūts 4m:380m:0.14 ha

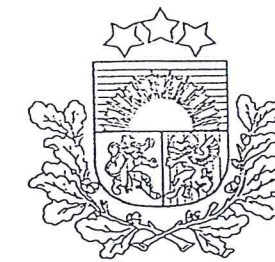
2.zemes gabals

- 20 kV elektrisko tīklu gaisvadu līnijas 40m aizsargjosla 40m:0.06 ha
- 0.4 kV elektrisko tīklu gaisvadu līnijas 20m aizsargjosla 25m:0.05 ha

ROBEŽU APRAKSTS

A-B Erģemes pagasta pašvaldības zeme
B-C-D Satiksmes ministrijas valsts autoceļš
D-A Erģemes pagasta pašvaldības zeme- ceļš
E-E Ipašuma Pūcītes zeme
F-F Valsts rezerves zeme
G-H Saimniecības Kīrši zeme
H-I Saimniecības Liči zeme
I-G Erģemes pagasta pašvaldības zeme

3p as 2201
74



LR VALSTS ZEMES DIENESTA
VIDZEMES REĢIONĀLĀS NODAĻAS
VALKAS RAJONA
2001.g. "24." 04
UZSK. GRĀM. 212 PAVADZ. Nr. 04
NEKUST. ĪPAŠ. LIETAS Nr. 69732

LATVIJAS REPUBLIKA
VALKAS RAJONA ĒRGĒMES PAGASTA
ĒRGĒMES SKOLA

Zemes kadastra Nr. 9452-008-0241

ZEMES ROBEŽU PLĀNS

Robežas noteiktas atbilstoši Ērgemes pagasta padomes
2001.gada 13.februāra lēmumam, protokols Nr.2

Plāns sastādīts pēc 2001. gada kadastrālās uzmērīšanas materiāliem M 1:1000 un
M 1: 2000.

Zemes kopplatība ir **11.16** ha.

Zemes īpašums reģistrēts Vidzemes apgabaltiesas

Valkas zemesgrāmatu nodaļas Ērgemes pagasta zemesgrāmatā

_____ gada _____

Nodalījuma (folijas) Nr. _____

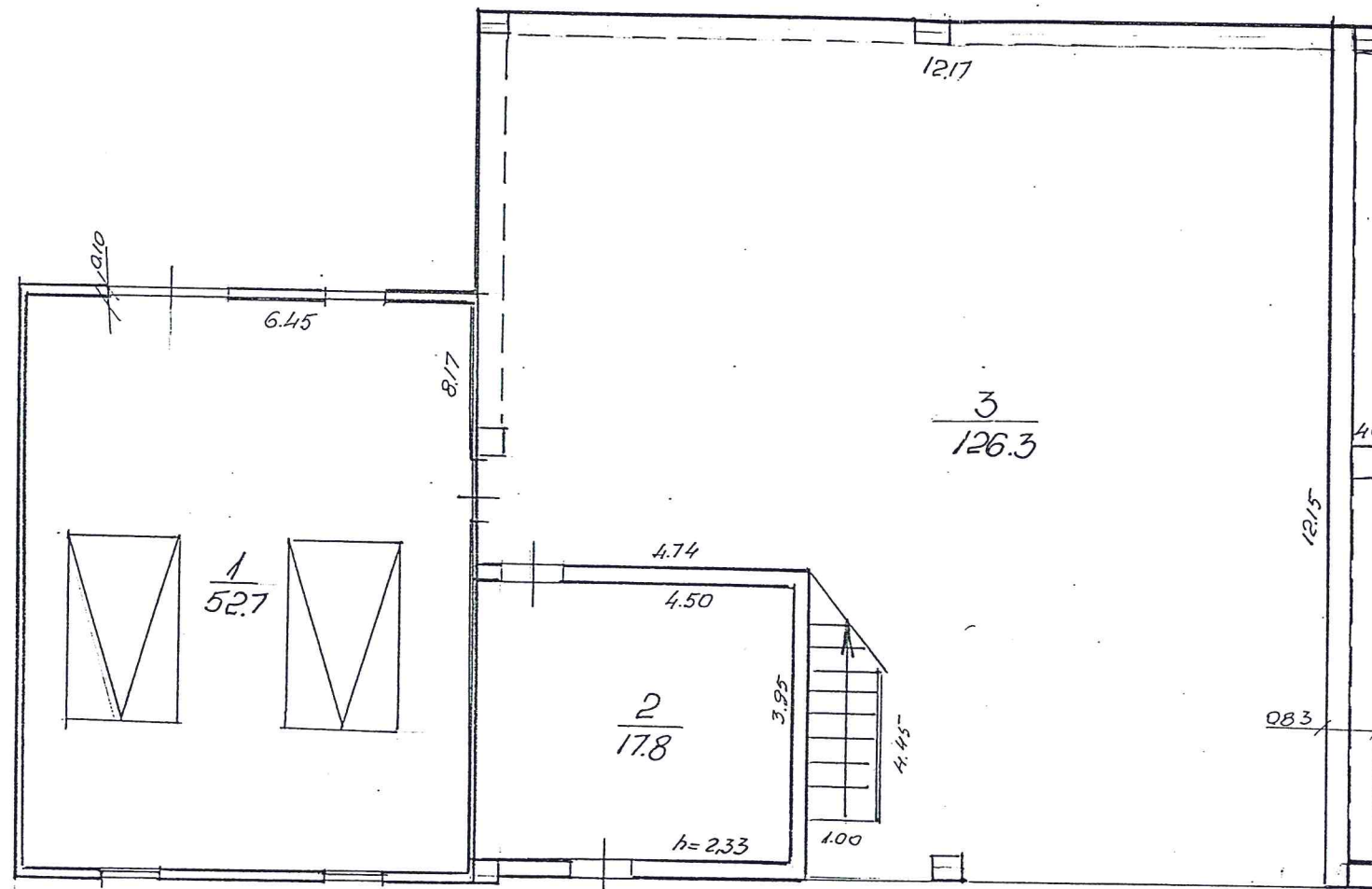
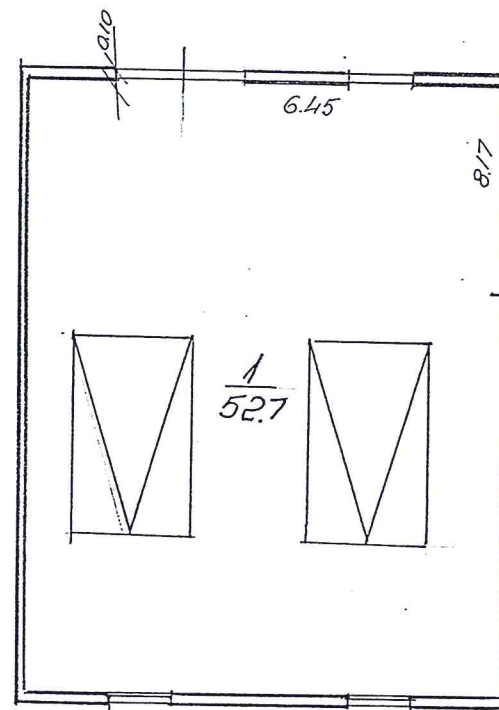
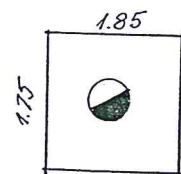
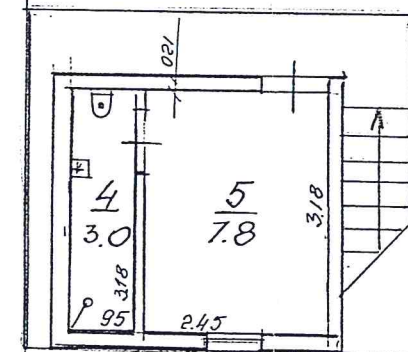
Zemesgrāmatu nodaļas tiesnese: _____ S.Dreija

VZD VIDZEMES REĢIONĀLĀS NODAĻAS
KADASTRA PĀRVALDES VALKAS BIROJS

Vadītāja:

L.Engere

BŪVES 1. STĀVA PLĀNA SHĒMA

1. Stāvs
H=6.401. Stāvs
H=3.302. Stāvs
H=2.31H=28.0
φ 050

Mērogs 1:100

INVENTARIZĀCIJAS VĒRTĪBAS APRĒĶINA PROTOKOLS

Būves kadastra apzīmējums: 9452 008 0241 009
 Būves adrese: Valkas rajons, Ērgemes pagasts, Ērgemes skola
 Tehniskās inventarizācijas lietas numurs: 94520080241009-01
 Būves galvenais lietošanas veids: 1251 - Rūpnieciskās ražošanas ēkas
 Būves nosaukums: Katlu māja
 Būves tehniskie rādītāji: 2 stāvi, būvtilpums = 1197 m³, kopējā platība = 207.6 m², apbūves laukums = 216.8 m².

Būves konstruktīvo elementu raksturojums:

Pamati: Dzelzsbetons/betons - stūros dzelzbetona stabi
 Sienas: Cits materiāls - konteineru tipa, azbestcimenta loksnes

Jumts: Azbestcimenta loksnes

Nosaukums	N.p.k.	Ieraksts
Būvju vienību cenu krājuma numurs, tabulas apzīmējums, ailes apzīmējums tabulā	1	32.2; 72; b
Mērvienība	2	m ³
Vienību daudzums	3	1197
Kopējā platība (m ²)	4	207.6
Būves vienības bāzes vērtība (Ls)	5	23.1
Būves bāzes vērtība (Ls)	6	27650.7
Fiziskā stāvokļa koeficients K_s	7	0.85
Ģeogrāfiskās novietnes koeficients K_G	8	0.40
Būves izmantošanas veida korekcijas koeficients K_{IV}	9	0.42
Attāluma līdz tuvākajai pilsētai koeficients K_L	10	0.70
K -	11	1.00
Būves inventarizācijas vērtība (Ls)	12	2764
Būves vienības inventarizācijas vērtība (Ls)	13	2.31
Būves kopējās platības 1 m ² vērtība (Ls)	14	13.31

Vērtēšanas datums: 05/10/2001

Izpildīja: Inese Zaula
 (Vārds, Uzvārds)

Paraksts: 

Pārbaudīja: Ilga Normetsa
 (Vārds, Uzvārds)

Paraksts: 