

RASĒJUMU SARAKSTS

LAPA	LAPAS NOSAUKUMS	PIEZĪMES
BK-1-01	VISPĀRĪGIE NORĀDĪJUMI	
BK-1-02	PAMATU PLĀNS	
BK-1-03	PAMATS SP-1	
BK-1-04	PAMATS SP-2	
BK-1-05	PAMATU SIJA PS-1; PS-1*	
BK-1-06	GRĪDU PLĀNS	
BK-1-07	KOLONNU PLĀNS	
BK-1-08	JUMTA SIJU PLĀNS	
BK-1-09	GRIEZUMS A-A; D-D;	
BK-1-10	GRIEZUMS B-B; C-C; E-E; F-F; MEZGLI 1; 2; 3; 4; 5;	
BK-1-11	JUMTA KOPNE JK-1;	
BK-1-12	MEZGLI 6; 7; 8; 9;	
BK-1-13	MATERIĀLU SPECIFIKĀCIJA	

VISPĀRĪGIE NORĀDĪJUMI

1. **Vispārējie dati**
- 1.1. Konstrukciju projekts izstrādāts balstoties uz pasūtītāja uzdevumu un vadoties pēc Latvijas Republikā spēkā esošajiem normatīvajiem dokumentiem.
- 1.2. Par nosacīto atzīmi ± 0.000 pieņemts ēkas tīrās grīdas līmenis, kas atbilst absolūtai atzīmei $+70.400$ (LAS-2000.5).
- 1.3. Dzelzsbetona un tērauda konstrukciju darba rasējumi izstrādāti "DZB" un "MK" stadijās pamatojoties uz "AR" marķas rasējumiem un ir pamatojums detalizēto rasējumu "DZKD" un "MKD" komplektu izstrādei. Pirms būvniecības darbiem nepieciešams izstrādāt detalizēto rasējumu kompleksus.

2. Projektēšanas parametri

- 2.1. Projekts izstrādāts atbilstoši Latvijas Republikā spēkā esošām būvnormām:
 - LBN 202-15 "Būvprojekta saturs un noformēšana"
 - LBN 201-15 "Būvju ugunsdrošība"
 - LBN 203-15 "Betona būvkonstrukciju projektēšana"
 - LBN 204-14 "Tērauda būvkonstrukciju projektēšana"
 - LBN 207-15 "Ģeotehniskā projektēšana"
 - LVS EN 1990:2003 "Eirokekss - Konstrukciju projektēšanas pamatprincipi"
 - LVS EN 1991-1-1:2003 "1. Eirokekss - Iedarbes uz konstrukcijām - 1-1.daļa: Vispārīgās iedarbes - Bīvums, pašsvars, ēku lietderīgās slodze"
 - LVS EN 1991-1-3:2003 "1. Eirokekss - Iedarbes uz konstrukcijām - 1-3.daļa: Vispārīgās iedarbes - Sniega radītās slodzes"
 - LVS EN 1991-1-4:2005 "1. Eirokekss - Iedarbes uz konstrukcijām - 1-4.daļa: Vispārīgās iedarbes - Vēja iedarbes"
 - LVS EN 1991-1-1:2005 "3. Eirokekss - Tērauda konstrukciju projektēšana - 1-1.daļa: Vispārīgie noteikumi un noteikumi ēkām"
 - LVS EN 1993-1-8:2005 "3. Eirokekss - Tērauda konstrukciju projektēšana - 1-8.daļa: Savienojumu projektēšana"
- 2.2. Būvniecības vietas raksturojums:
 - būvniecības vieta: Valkā, Latvijā
 - vēja zona II, fundamentālais vēja pamatātrums 21 m/s - LBN 003-15, LVS EN 1991-1-4:2005 /NA:2011;
 - sniegs, 175 kgf/m², sniega svars (maks. 50 gadus) - LBN 003-15, LVS EN 1991-1-3:2003/NA:2015.
- 2.3. Lietderīga slodze uz pirma stāva grīdu: izklidēta normatīva slodze 30 kN/m²; koncentrēta slodze 60kN.

3. Būvdarbu tehnoloģijas galvenie pasākumi

- 3.1. Darbus veikt pēc izstrādātā būvdarbu veikšanas projekta, kuru izstrādā būvuzņēmējorganizācija.
- 3.2. Konstrukciju izgatavošana un montāža atļauta juridiskām personām, kurām ir izsniegts sertifikāts šo darbu veikšanai.
- 3.3. Monolītā dz.betona stiprības kontroles (paraugu ņemšana) un betona kopšanas pasākumi veicami saskaņā ar Latvijas būvnormatīviem (LBN).
- 3.4. Tehniskais projekts izstrādāts būvdarbu veikšanai apstākļos, kad vidējā diennakts temperatūra nav zemāka par +5°C. Zemākas temperatūras gadījumā jāievieš pasākumi, kas saistīti ar būvdarbu veikšanu ziemas apstākļos.
- 3.5. Konstrukciju atveidošanu pieļauts veikt tikai tad, kad betons sasniedz stiprību ne mazāk par 50% no projektētas stiprības. Konstrukciju noslogošana pieļaujama tikai pēc 100% betona stiprības sasniegšanas. Betona konstrukcijas cietēšanas klase 3, saskaņā ar EN13670.
- 3.6. Konstrukciju montāžu veikt tikai pēc speciāli izstrādāta un ar šī projekta autoriem saskaņota montāžas darbu veikšanas projekta.
- 3.7. Darba drošības pasākumi ievērojami saskaņā ar MK not. Nr. 92 25.02.2003.g.
- 3.8. Metāla konstrukciju izgatavošanu un montāžu veikt saskaņā ar LVS EN 1090-1 un LVS EN 1090-2 prasībām.
- 3.9. Konstrukciju izgatavošana jāveic rūpnīcas apstākļos. Metināt ar pusautomātu ogļskābes gāzes vidi saskaņā ar EN 729-1,2,3,4:1994.
- 3.10. Montāžas savienojumi - skrūvju un metināti. Metinātus savienojumus veikt ar rokas metināšanu. Skrūvju savienojumos lietot skrūves ar stiprības klasi 8.8 (EN 15048-1), paplāksnes (EN ISO 7090). Skrūvju un caurumu nominālo diametru starpību pieņem 2 mm (pēc LVS EN 1090-2).
- 3.11. Ēkas konsekvences klase CC1 pēc LVS EN 1090, ēkas izpildījuma klase EXC2 pēc LVS EN 1090-2.
- 3.12. Visus savienojumus, kas nav noteikti, jāmetina pa elementu saskares kontūru ar nepārtrauktu šuvi. Metinātās šuves augstumu pieņemt ne mazāku par mazākā sametinātā elementa biezumu vai ne

mazāku par 5mm.

4. Ģeoloģiskie apstākļi

- 4.1. Ēkas pamati projektēti pamatojoties uz SIA "Geo Eksperts" 2017. gadā augstā veiktas inženierģeoloģiskās izpētes rezultātiem.
- 4.2. Izpētītās teritorijas zemes virsmas absolūtās atzīmes svārstās 69,10 ÷ 71,40 m robežās.
- 4.3. Grunts slāņi līdz 7 m dziļumam:
 - ĢTE-1a (xMg) - UZBĒRUMS: dļ ar šķembām un smilšaina māla piejaukumu, slāņa biezums - 0,2 - 0,3 m.
 - ĢTE-1b (xMg) - UZBĒRUMS: vidēji rupja SMILTS ar mālainas smilts piejaukumu, irdena, slāņa biezums - 0,6 m.
 - ĢTE-7³ (FSa) - Smalka SMILTS, vidēji blīva, slāņa biezums - 0,4 - 0,8 m:
 - ĢTE-15³ (sasiCL) - Smilšains, putekļains MĀLS (smilšmāls), stingras līdz cietas konsistences, slāņa biezums 1,0-2,7 m.
 - ĢTE-19⁴ (sasiCL) - Smilšains, putekļains MĀLS (morēnas smilšmāls), cietas konsistences, ar grants piejaukumu un retām smiltis starpkārtām, slāņa biezums - 3,5 - 5,7 m.
- 4.4. Pirms pamatu, plātņu un grīdas izbūves nestabilus grunšu slāņus (ĢTE-1a,1b) nepieciešams pilnīgi izņemt un nomainīt ar tīru blīvēto smilti (vidēji rupju vai rupju). Blīvēt pa slāņiem (max 20 cm), sasniedzot grunts blīvumu 1.65 t/m³.
- 4.5. Pēc ģeoloģijas griezuma, projektēti pamati balstas uz slāņiem ĢTE-7³, ĢTE-15³ vai ĢTE-19⁴ ar grunšu fizikāli-mehānisko īpašību rādītājiem:
 - ĢTE-7³ - grunts blīvums 1.96 g/cm³, efektīvais iekšējās berzes leņķis 34°, deformācijas modulis 22 MPa;
 - ĢTE-15³ - grunts blīvums 1.99 g/cm³, efektīvais iekšējās berzes leņķis 21°, deformācijas modulis 13 MPa;
 - ĢTE-19⁴ - grunts blīvums 2.10 g/cm³, efektīvais iekšējās berzes leņķis 25°, deformācijas modulis 22 MPa.
- 4.6. Pirms pamatu betonēšanas sniegt projektētajam būvbedres izpildshēmu ar norādītam vietām, kur bija nomainīts grunts, ka arī nomainītās grunts mehāniski-fizikālās īpašības.
- 4.7. Būvdarbu procesā nav pieļaujama grunšu dabīgās struktūras traucēšana (pārrakšana, izsalšana, vibrācija, u.c.) zem pamatu pēdas un pamatu plātnes.
- 4.8. Ņemot vērā, ka pētāmās teritorijas ģeoloģisko griezumu veido galvenokārt mālainie nogulumi, kas skaitās ūdens necaurlaidīgi, tad lielā daļā izpētes punktu gruntsūdens netika konstatēts. Urbumos, kuros gruntsūdens konstatēts, tas piesaistīts smilšainajām starpkārtām vai lēcām mālainajos nogulumos, tāpēc tā līmenis šajos punktos ir ļoti mainīgs - svārstās dziļumā no 2.2 m līdz 4.5 m no zemes virsmas.
- 4.9. Grunstu drenāžu pazemināšanai veikt hidromelioratīvus pasākumus un drenāžas sistēmas ierīkošanu. Virsūdepus novadīt uz hidromelioratīvo grāvi. Drenāžas sistēmas ierīkošanai jāveic dabīgās grunts noņemšanu un tās aizvietošanu ar vidēji rupju vai rupju smilti - grunti ar labām filtrācijas īpašībām.
- 4.10. Pēc laboratorijas testu rezultātiem gruntsūdens agresivitāte pret betonu un tā izstrādājumiem ir normas robežās saskaņā ar ģeoloģiju (netika konstatēts).
- 4.11. Būvbedre nepieciešams aizsargāt no atmosfēras nokrišņiem.
- 4.12. Visas pamatu konstrukcijas betonējamas uz kvalitatīvi noblīvētās pamatnes. Nav pieļaujama koka veidņu nodemontēšana pamatu apbērtajā daļā.
- 4.13. Pamati apberami vienmērīgi no visām pusēm. Jāuzber pa 15 cm biezām kārtām, sablīvējot līdz grunts blīvumam 1.65 t/m³ (vai porainības koeficientam g<0.65). Pamatu sijas apberamas vienmērīgi no abām pusēm.

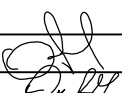
5. Metāla konstrukciju pretkorozijas aizsardzība

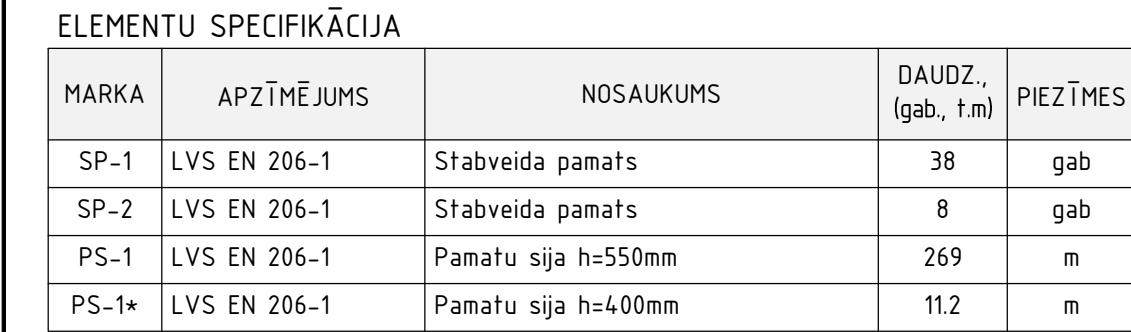
Visas metāla konstrukcijas notīrīt ar smilšu strūklu paņēmienu līdz Sa2 1/2 tīrības pakāpei atbilstoši ISO 8501-1 standartam, gruntējamas 2 reizes pēc LVS EN ISO 12944, un krāsojamas arhitekta un pasūtītāja noteiktā tonī, kas atbilst sekojošām prasībām:

- ārējo metāla konstrukciju pretkorozijas aizsardzība jānodrošina ar aizsargkrāsu sistēmu, kas piemērota apkārtējās vides apstākļu kategorijai C4 pēc LVS EN ISO 12944-2 un kalpošanas ilguma kategorijai H pēc LVS EN ISO 12944-5.
- iekšējo metāla konstrukciju pretkorozijas aizsardzība jānodrošina ar aizsargkrāsu sistēmu, kas piemērota apkārtējās vides apstākļu kategorijai C2 pēc LVS EN ISO 12944-2 un kalpošanas ilguma kategorijai H pēc LVS EN ISO 12944-5.

6. Ugunsdrošība

lekšējām nesošām tērauda konstrukcijām jābūt nodrošināta ugunsizturība saskaņā ar UPP.

Dotais rasējums nevar būt izmantots citu objektu būvniecībā bez saskapošanas ar SIA "REP"				The drawing must not be used for the construction of other objects without coordination with LTD "REP"			
ARHĪVA NUMURS:		PASŪTĪTĀJS: VALKAS NOVADA DOME				PASŪTĪJUMA NR: VND/4-22/17/327-BK	
ARHĪVA DATUMS:							
DAĻAS PROJEKTĒTĀJS: Reg.Nr.41503056045 Adrese: Zeļinska ielā 20, Daugavpils LV-5410 Būvkomersanta reģ.Nr.10319-R		SIA "PROPAK"		OBJEKTS: RAŽOŠANAS TERITORIJA "ĶIEĢEĻCEPLIS", "ĶIEĢEĻCEPLIS" UN "ĶIEĢEĻCEPLIS 2", VALKĀ, VALKAS NOVADĀ			
OBJEKTA DAĻA: NOLIKTAVA. BŪVKONSTRUKCIJAS SADAĻA				Stadija	Lapa	Lapu Skaitis	
				BP	BK-1-01	13	
Amats	Uzvārds	Paraksts	Datums	LAPAS NOSAUKUMS:		GENERĀLPROJEKTĒTĀJS:	
BPV	R.Mišurovs			VISPĀRĒJIE RĀDĪTĀJI		SIA "REP"	
BPDV	D.Orlovs		18.02.2018			Būvniecības projekts	
Konstruktors	I.Orlova		18.02.2018			RĪGA, HANZAS IELA 16, LV-1045, t. 26307040 Būvkomersanta reģ. Nr. 3387-R	
						CAUREJOŠAIS Nr.	



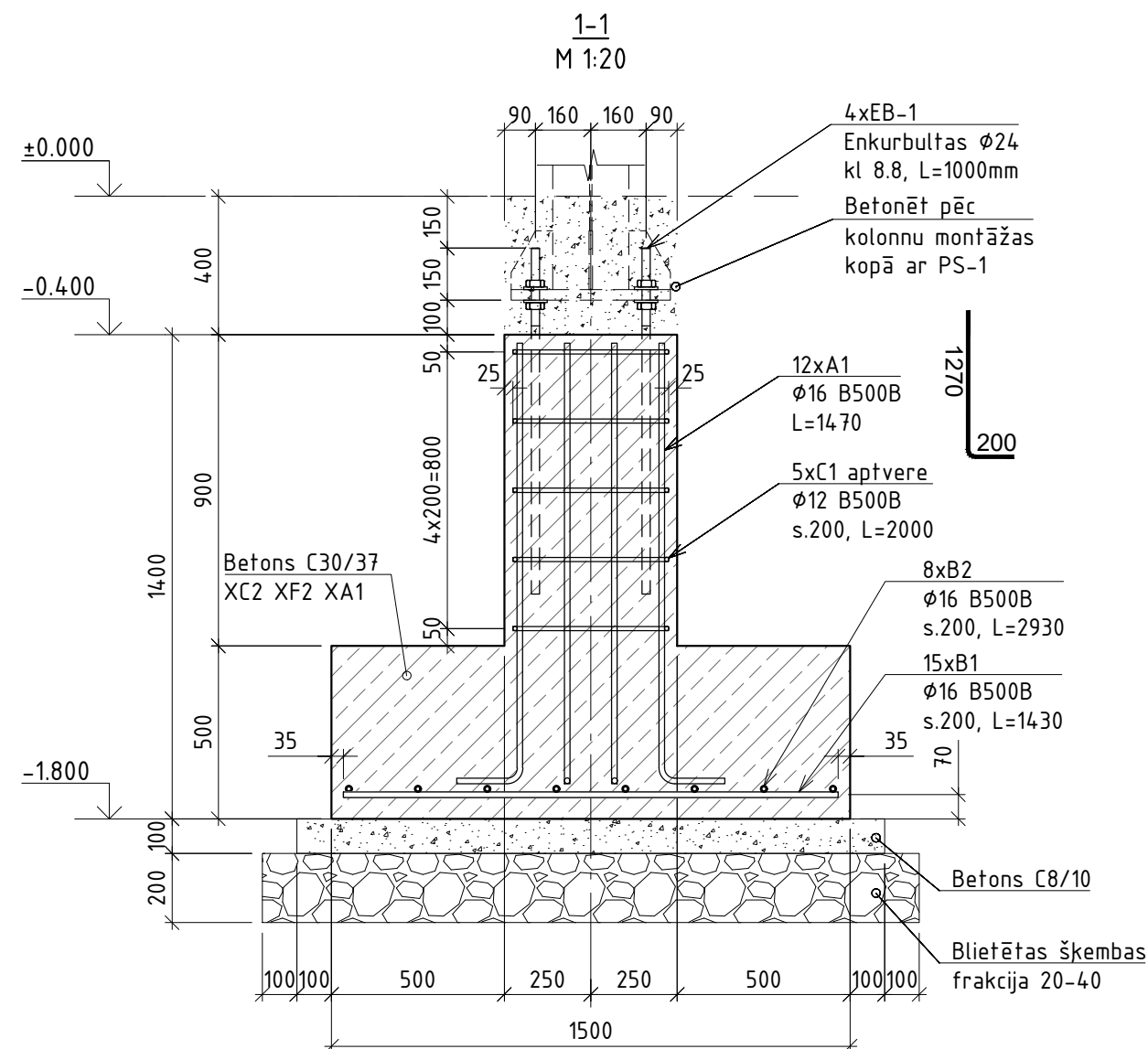
Piezīmes :
 1. Vispārīgos norādījumus skatīt lapā BK-1-01.
 2. Materiālu specifikāciju skatīt lapā BK-1-13.

Dotais rasējums nevar būt izmantots citu objektu būvniecībā bez saskaņošanas ar SIA "REP".


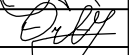
The drawing must not be used for the construction of other objects without coordination with LTD "REP".

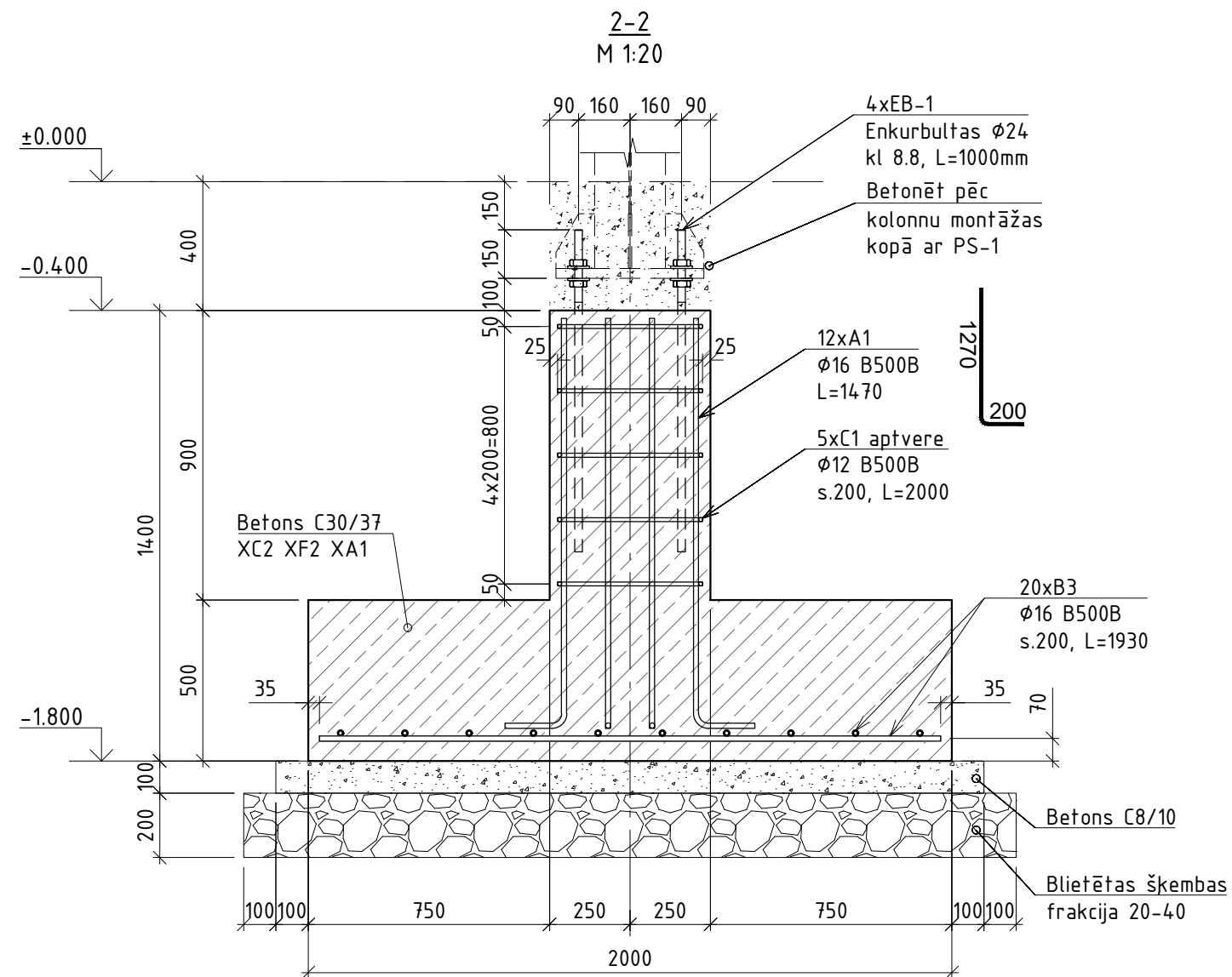
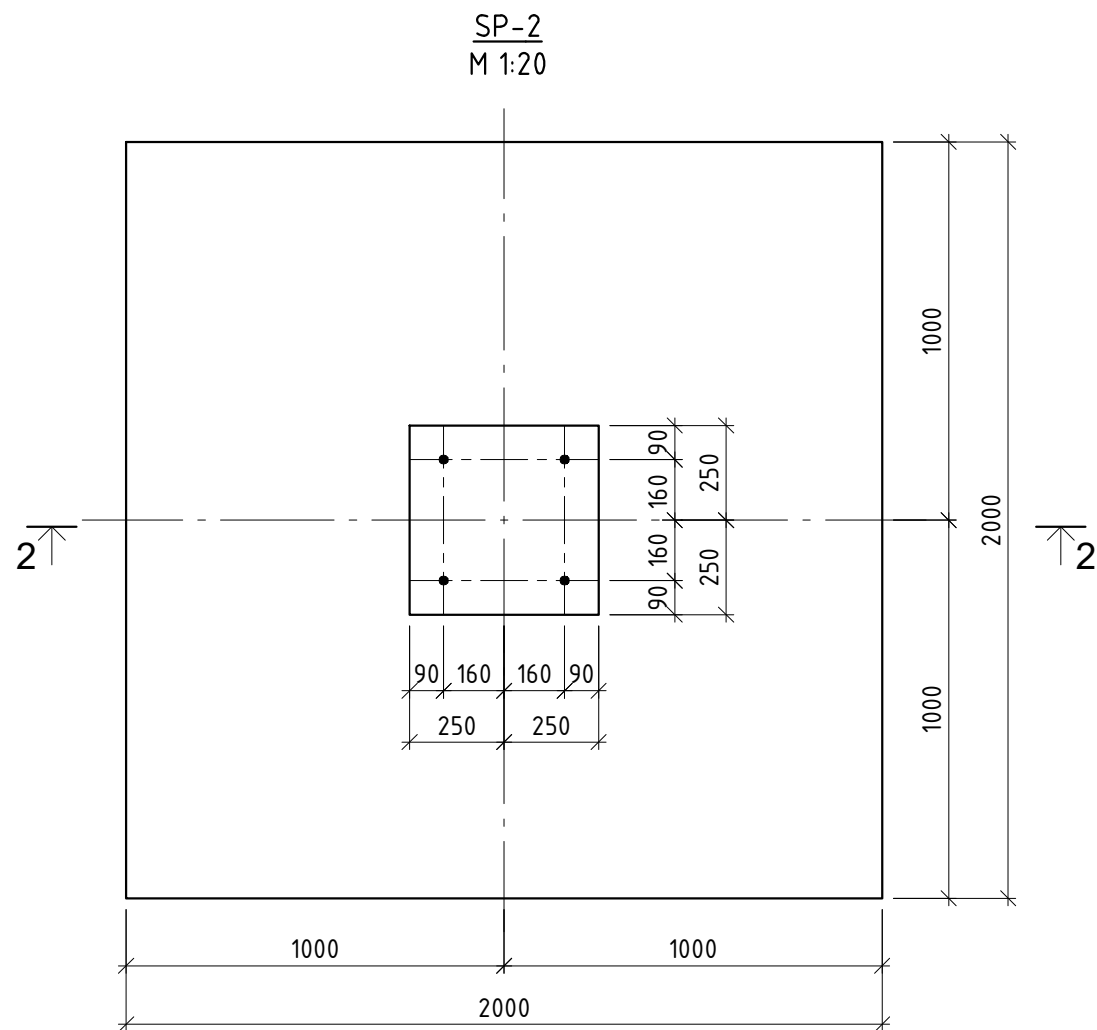
AMATS NUMURS AMATĀ PRECĒTĀS	PASŪTĪTĀJUMA PASAŅĀ	PASŪTĪTĀJUMA NR. VND/4-22/17/327-BK
SIA "PROPAK"	OBJEKTS VALKAS NOVADA DOME	
AMATĀ PRECĒTĀS Reģ.nr.453096045	OBJEKTS RĀŽOŠANAS TERITORIJĀ "KIEGELCIPLIS", "KIEGELCIPLIS" UN "KIEGELCIPLIS 2", VALKA, VALKAS NOVADS	
Datums: Zeļinskis 10.20, Daugavpils LV-54.10	OBJEKTA DAĻA:	
Būvniecuma reģistrs Nr. 10319-1	NOLIKTAVA BŪVKONSTRUKCIJAS SADALA	BPJapa Lapas Mērogs
Amats Uzdevums Paraksts Datums	LAPAS NOSAUKUMS	STADPA BK-1-02 1:1000
BPDV D.Orlovskis 08.02.2018 Konstruktors I.Orlova 08.02.2018		ĢENERĀLPROJEKTOŠIS SIA "REP" Reģistrācijas Nr. 453096045 RĪJA HANŠATĀJĀ RĪJA BL. 1001 R. RĪJAS PĀRVALDĪBAS TERITORIJĀ KAUREJŠOJAIS NR.

PAMATU PLĀNS





1. Vispārīgos norādījumus skatīt lapā BK-1-01.
2. Materiālu specifikāciju skatīt lapā BK-1-13.

ARHĪVA NUMURS:				PASŪTĪTĀJS:				PASŪTĪTĀJA NR:							
ARHĪVA DATUMS:				VALKAS NOVADA DOME				VND/4-22/17/327-BK							
DAĻAS PROJEKTĒTĀJS: SIA "PROPAK" Reg.Nr.41503056045 Adrese: Zeļinska ielā 20, Daugavpils LV-5410 Būvkomersanta reģist. Nr. 10319-R				OBJEKTS:				RAŽOŠANAS TERITORIJA "KĪEĢĒLCEPLIS", "KĪEĢĒLCEPLIS" UN "KĪEĢĒLCEPLIS 2", VALKĀ, VALKAS NOVADĀ							
OBJEKTA DAĻA:				Stādija				Lapa		Mērogs					
NOLIKTAVA. BŪVKONSTRUKCIJAS SADAĻA				BP				BK-1-03		1:20					
LAPAS NOSAUKUMS:				PAMATS SP-1				ĢENERĀLPROJEKTĒTĀJS: SIA "ENERGO-PROJEKTS" RĪGA, HANZAS IELA 16, LV-1045, t. 26307040 Būvkomersanta reģ. Nr. 3307-R							
Amats BPDV Konstruktors				Uzvārds D.Orlovs I.Orlova				Paraksts  				Datums 18.02.2018 18.02.2018			
								CAUREJOŠAIS Nr.							

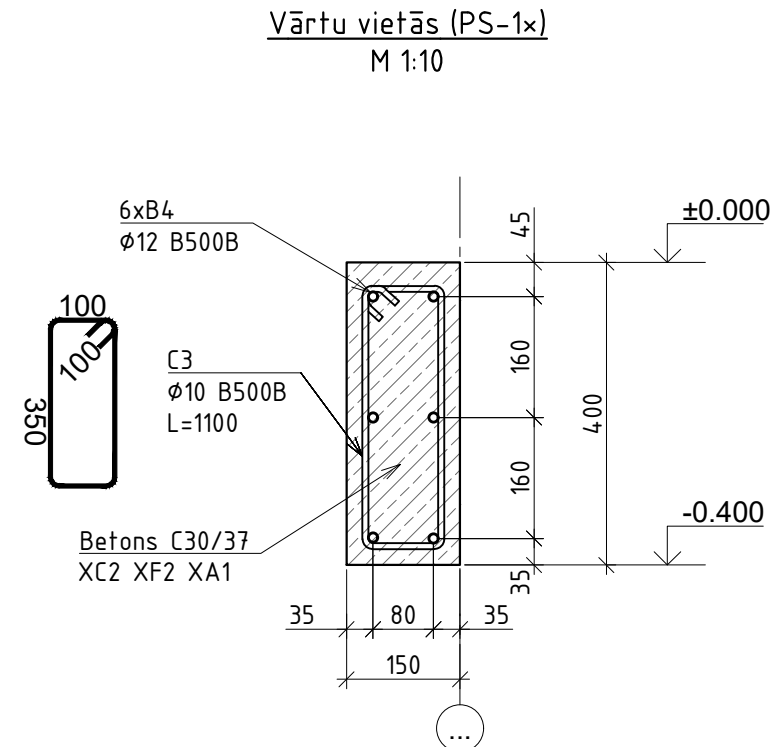
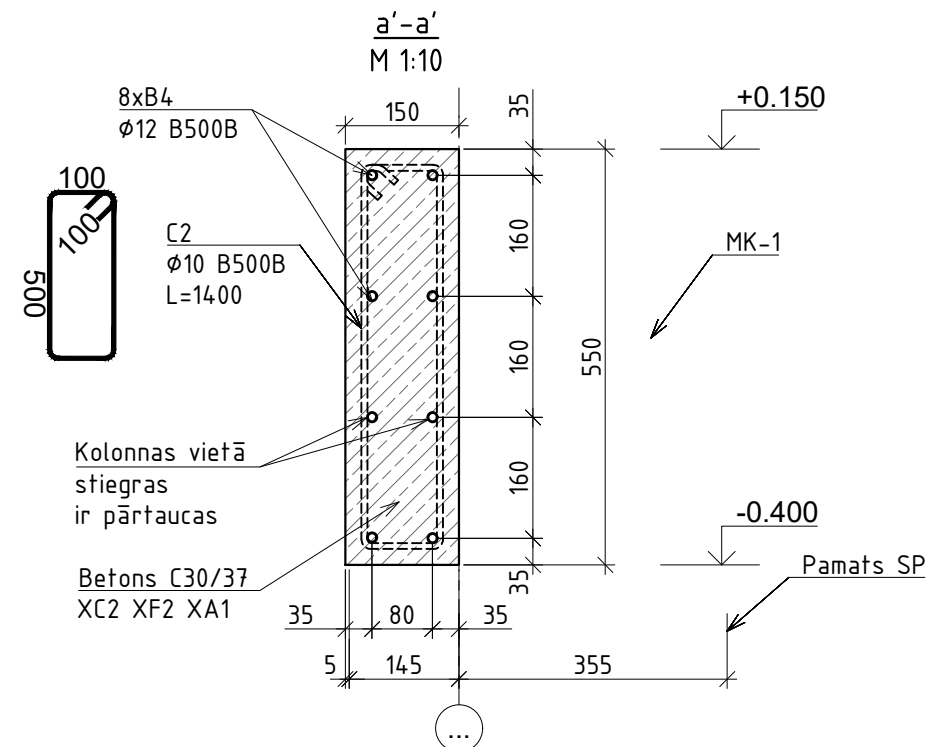
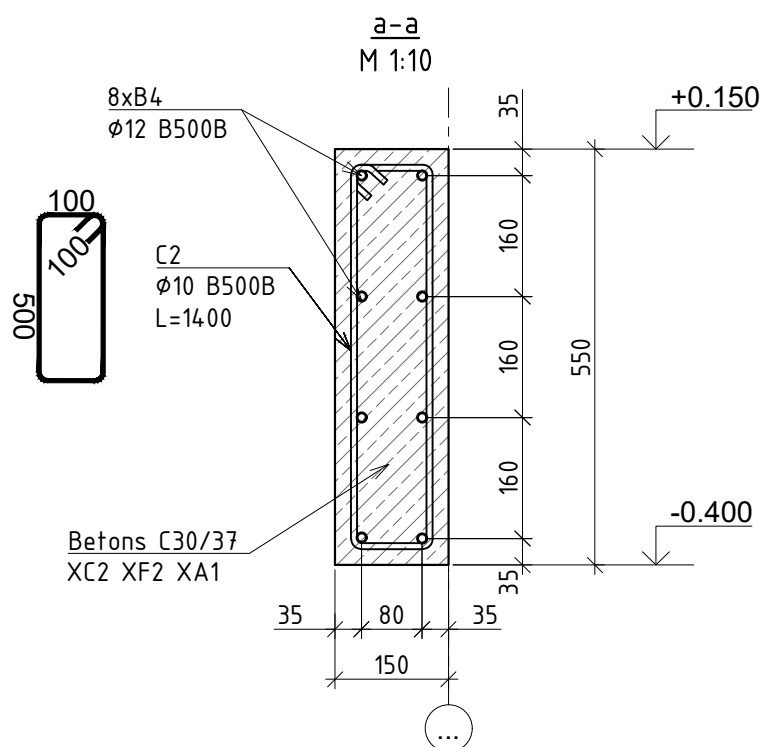
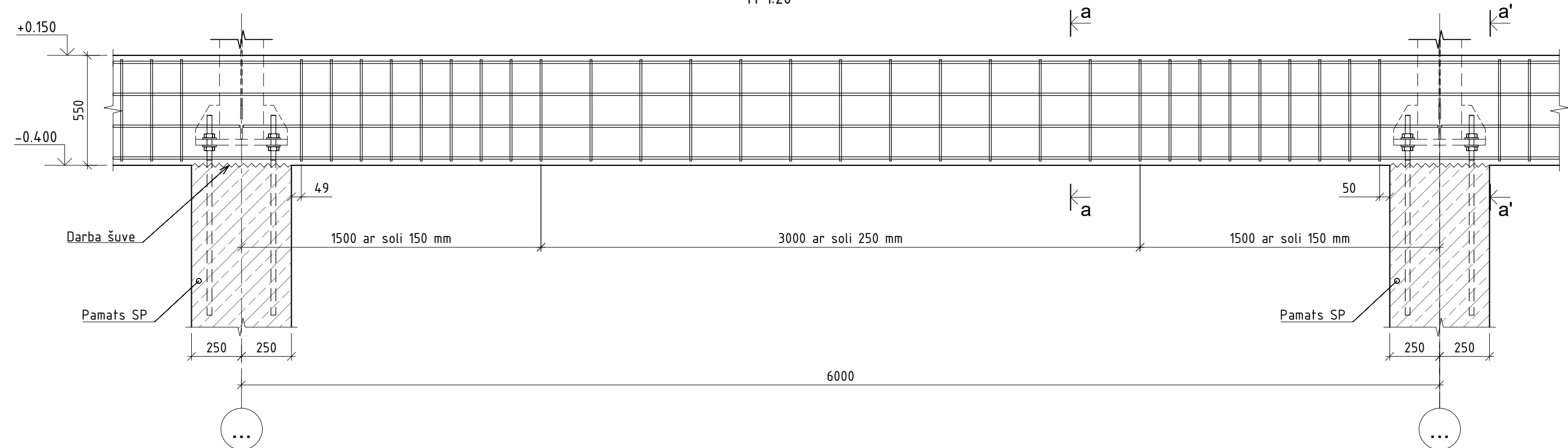


Piezīmes :

1. Vispārīgos norādījumus skatīt lapā BK-1-01.
2. Materiālu specifikāciju skatīt lapā BK-1-13.

Dotais rasējums nevar būt izmantots citu objektu būvniecībā bez saskaņošanas ar SIA "REP"				The drawing must not be used for the construction of other objects without coordination with LTD "REP"						
ARHĪVA NUMURS:				PASŪTĪTĀJS:			PASŪTĪJUMA NR:			
ARHĪVA DATUMS:				VALKAS NOVADA DOME			VND/4-22/17/327-BK			
DAĻAS PROJEKTĒTĀJS:				OBJEKTS:						
Reg.Nr.41503056045				RAŽOŠANAS TERITORIJA "KĪEGĒLCEPLIS", "KĪEGĒLCEPLIS" UN						
Adrese: Zeļinska ielā 20, Daugavpils LV-5410				"KĪEGĒLCEPLIS 2", VALKĀ, VALKAS NOVADĀ						
Būvkomersanta reģist. Nr. 10319-R				OBJEKTA DAĻA:			Stādija		Lapa	Mērogs
SIA "PROPAK"				NOLIKTAVA. BŪVKONSTRUKCIJAS SADAĻA			BP		BK-1-04	1:20
Amats		Uzvārds		Paraksts		Datums		LAPAS NOSAUKUMS:		
								GENERĀLPROJEKTĒTĀJS:		
BPDV		D.Orlovs				18.02.2018		SIA "REP"		
Konstruktors		I.Orlova				18.02.2018		Rūpnieciskais projekts		
								RĪGA, HANZAS IELA 16, LV-1045, t. 26307040		
								Būvkomersanta reģ. Nr. 3387-R		
								CAUREJOŠAIS Nr.		

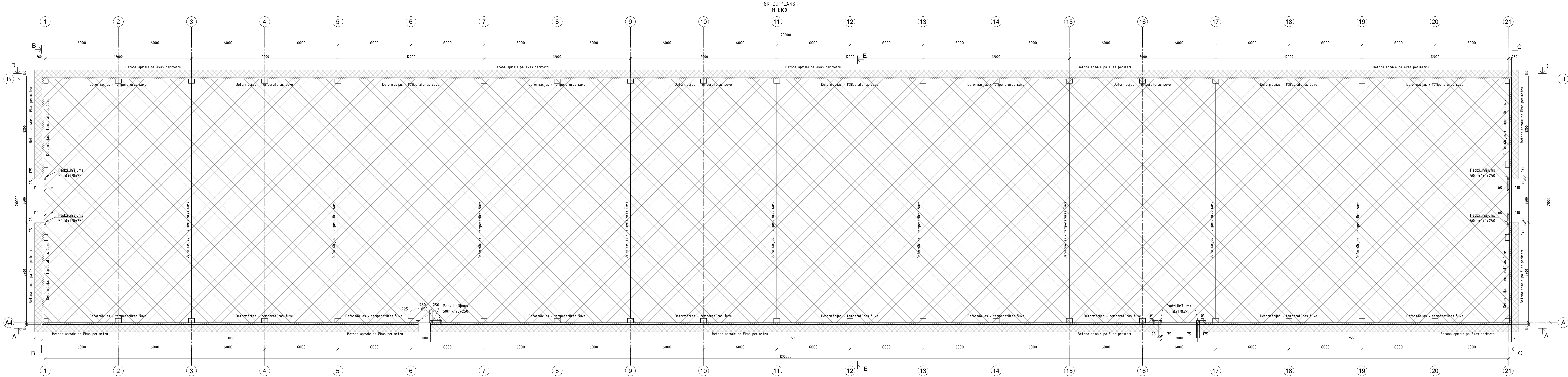
DZ/B PAMATU SIJAS PS-1 PRINCIPIĀLĀ STIEGROŠANAS SHĒMA
M 1:20



Piezīmes :

- Vispārīgos norādījumus skatīt lapā BK-1-01.
- Materiālu specifikāciju skatīt lapā BK-1-13.

Dotais rasējums nevar būt izmantots citu objektu būvniecībā bez saskapošanas ar SIA "REP"				The drawing must not be used for the construction of other objects without coordination with LTD "REP"			
ARHĪVA NUMURS:				PASŪTĪTĀJS:		PASŪTĪTUMA NR:	
ARHĪVA DATUMS:				VALKAS NOVADA DOME		VND/4-22/17/327-BK	
DAĻAS PROJEKTĒTĀJS: Reg.Nr.41503056045 Adrese: Zeļinska ielā 20, Daugavpils LV-5410 Būvkomersanta reģist. Nr. 10319-R				OBJEKTS: RAŽOŠANAS TERITORIJA "ĶIEĢĒLČEPLIS", "ĶIEĢĒLČEPLIS" UN "ĶIEĢĒLČEPLIS 2", VALKĀ, VALKAS NOVADĀ			
SIA "PROPAK"				OBJEKTA DAĻA:		Stādija	Lapa
Amats		Uzvārds	Paraksts	Datums	NOLIKTAVA. BŪVKONSTRUKCIJAS SADAĻA	BP	BK-1-05
						Mērogs	
						1:10; 20	
LAPAS NOSAUKUMS:				GENERĀLPROJEKTĒTĀJS:			
BPDV				18.02.2018		SIA "RPNP"	
Konstruktors				18.02.2018		Rūpniecisko projektu birojs	
				PAMATU SIJA PS-1; PS-1*		RĪGA, HANZAS IELA 16, LV-1045, t. 26307040	
						Būvkomersanta reģ. Nr. 3387-R	
						CAUREJOŠAIS Nr.	



GRĪDU SPECIFIKĀCIJA

MARKA	APZĪMĒJUMS	NOSAUKUMS	DAUDZ., (gab., t.m)	PIEZĪMES
G1	LVS EN 206-1	Dz/b grīda G1	24.06	m²

ŠUVES KONSTRUKCIJA (GRĪDA - GRĪDA)
M 1:10

ŠUVES KONSTRUKCIJA (PS-1 - GRĪDA)
M 1:10

ŠUVES KONSTRUKCIJA (PS-1* - GRĪDA)
M 1:10

Piezīmes :

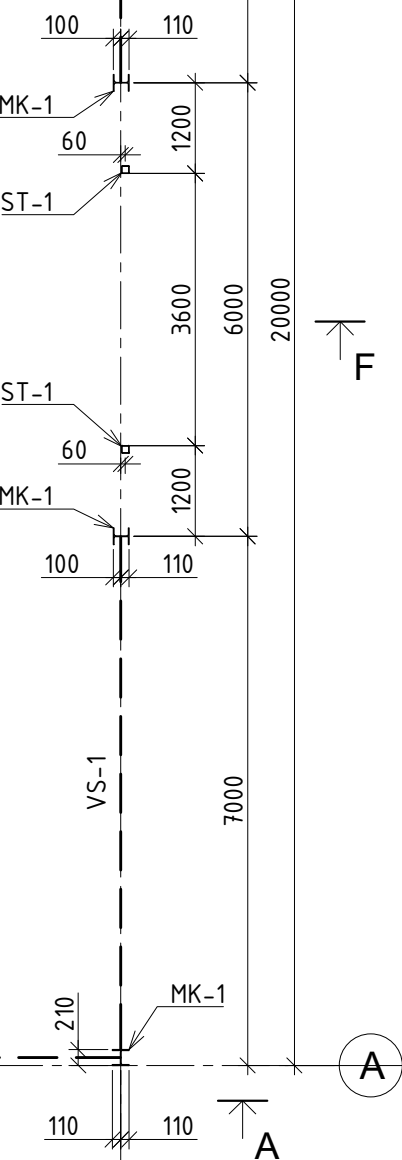
- Vispārīgos norādījumus skatīt lapā BK-1-01.
- Materiālu specifikāciju skatīt lapā BK-1-13.
- Pirms betonēšanas darbiem nodrošināt: šuves un stāpņu padziļinājumu dz/b konstrukcijas.

Darīts rasējums nevar būt izmantots citu objektu būvniecībā bez saskaņošanas ar SIA "REP".
The drawing must not be used for the construction of other objects without coordination with LTD "REP".

AUTORA DATUMS:		PASŪTĪTĀIS:		PASŪTĪTĀJA NR.	
SIA "PROPAG"		VALKAS NOVADA DOME		VND/4-22/17/327-BK	
DARĀS PROJEKTĒTĀIS:		OBJEKTS:		OBJEKTA DAĻA:	
Reg.Nr. A/5505540/L		RAŽOŠANAS TERITORIJĀ "KIEGELCEPLIS", "KIEGELCEPLIS 2", VALKA, VALKAS NOVADS		Stādija	
Adrese: Zeļinskā ielā 20, Daugavpils LV-5410		OBJEKTA DAĻA:		Lapa	
Būvkomersanta reģistr. Nr. 10319-R		OBJEKTA DAĻA:		Mērogs	
Amats	Uzvārds	Paraksts	Datums	BP	BK-1-06
Amats				1:10; 100	
BPDV	D.Orlovs	18.02.2018			
Konstruktors	I.Orlova	18.02.2018			

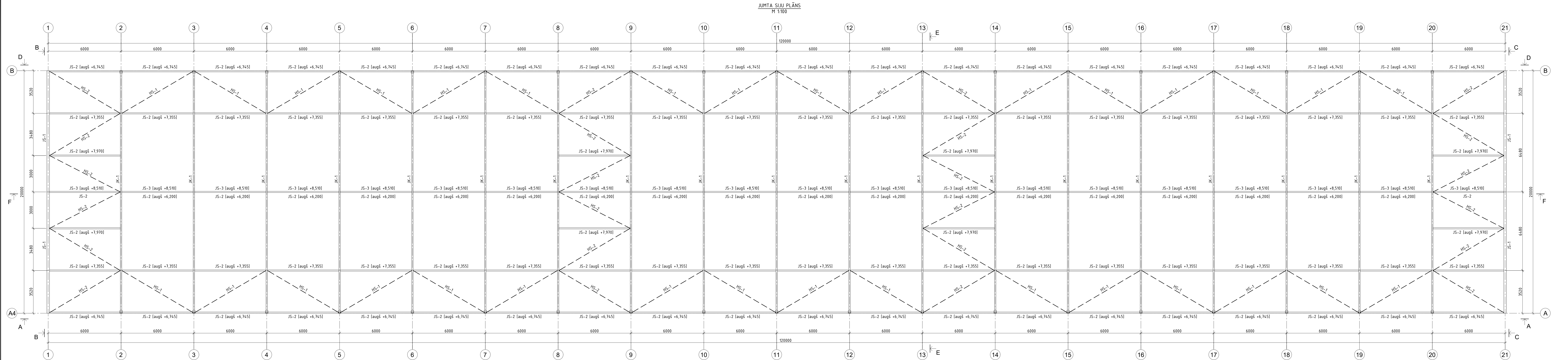
GRĪDU PLĀNS

SIA "REP"
RĪGA, INŽENĀRS RĀ. Nr. 14-165, 1-2007940
BŪVINGENĒRIS RĒ. Nr. 1007-01
CAUREJŠAIS NR.



ing must not be used for the construction of
ects without coordination with LTD "REP"

KOLONNU SPECIFIKĀCIJA				
MARKA	APZĪMĒJUMS	NOSAUKUMS	DAUDZ., (gab., t.m)	PIEZĪMES
MK-1		Metāla kolonna HEA220	46	gab
ST-1		Metāla statnis 100x5	8	gab

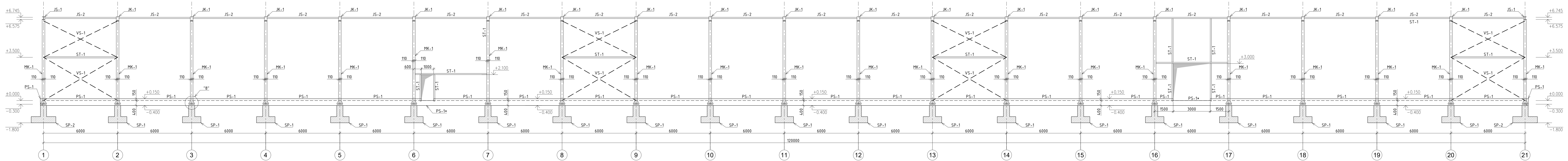


Piezīmes:

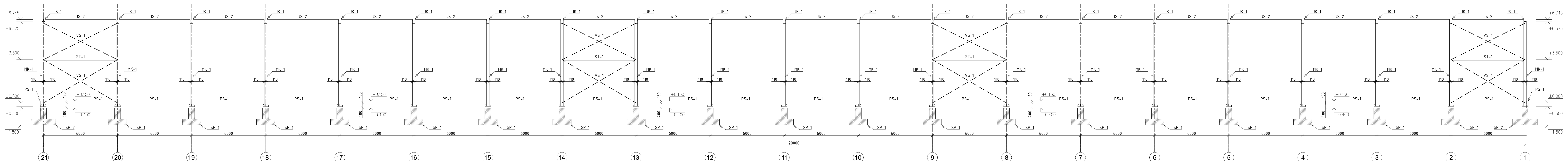
1. Vispārīgos norādījumus skatīt lapā BK-101.
2. Pirms materiālu un konstrukciju pasūtīšanas un izgatavošanas veikt visu zīmuru un piesaistīto norādījumu rūpīgu objektu pārbaudi.
3. Tehnoloģiskiu iekārtu detalizētu šarhīzu izstrādāt un pieasistēt sk. TN-44d. Gadījumā, ja tehnoloģiskiu iekārtu stiprinājuma vietas izmaiņas saskaitot tos ar projektētāju.
4. Pārdauda profilētās loksnēs montēt kā vien-, div- vai daudzdaudzu siju saskaidā ar piegādātāju iekārtu stiprinājuma pieprasījumu.
5. Jūmta profilēto kliju stiprinājumam pieprasīt un montēt jūmta siju jābūt stingam. Stiprinājumu jāveic pēc piegādātāja tehnoloģijas.
6. Materiālu specifikāciju skatīt lapā BK-101-13.

Datals rāstījums nevērš uzmanību citu objektu būvniecībā bez saskaņošanas ar SIA "REP"				The drawing must not be used for the construction of other objects without coordination with LTD "REP"			
ARĪTĪVA NUMURS:		PASŪSTĪTĀJS:		PASŪSTĪTĀJA NR:			
ARĪTĪVA DATUMS:		YALKAS NOVADA DOME		VND/A-22/11/327-KB			
DALAS PROJEKTAĒTĀJS		OBJEKTS:		RAŽOŠANAS TERITORĪJA "KĪGELCEPLIS", "KĪGELCEPLIS" UN "KĪGELCEPLIS 2", YALKĀ, YALKAS NOVADĀ			
Reg.Nr.A503056045		SIA "PROPĀK"					
Adrese: Jērkaina ielā 20, Dagavpils LV-5410		OBJEKTA DAĻA:		NOLĪKATVA. BŪVKONSTRUKCIJAS SADALA			
Būvniecības sākuma datums: Nr. 0039-0		Amats		Uzdevs		Paraksts	
		Datums		Stadija		Lapa	
				BP		BK-1.08	
				Mēro		1:100	
BP.DV		D.01.01.05		08.02.08		08.02.08	
Konstruktors		I.01.01.05		08.02.08		08.02.08	
JUMTA SIJU PLĀNS				GĒMĒRŠARĪKROKSTĒJĀJS SIA "REP" 注册 RĪKA HANĀKA JIA NG YINSHI - 注册建筑师 SAURE JĀISĀIS JIA NG YINSHI - 注册结构工程师			

GRIEZUMS A-A
M 1:100



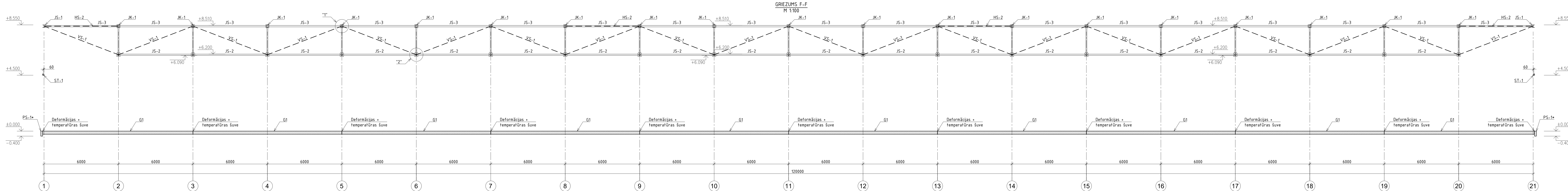
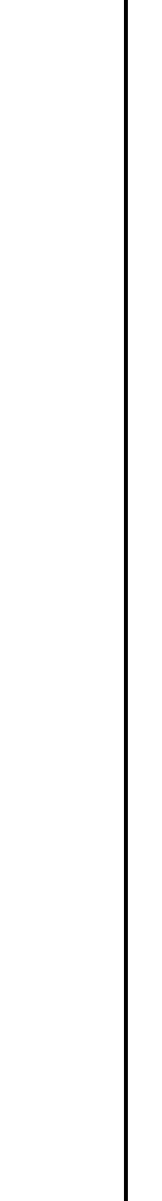
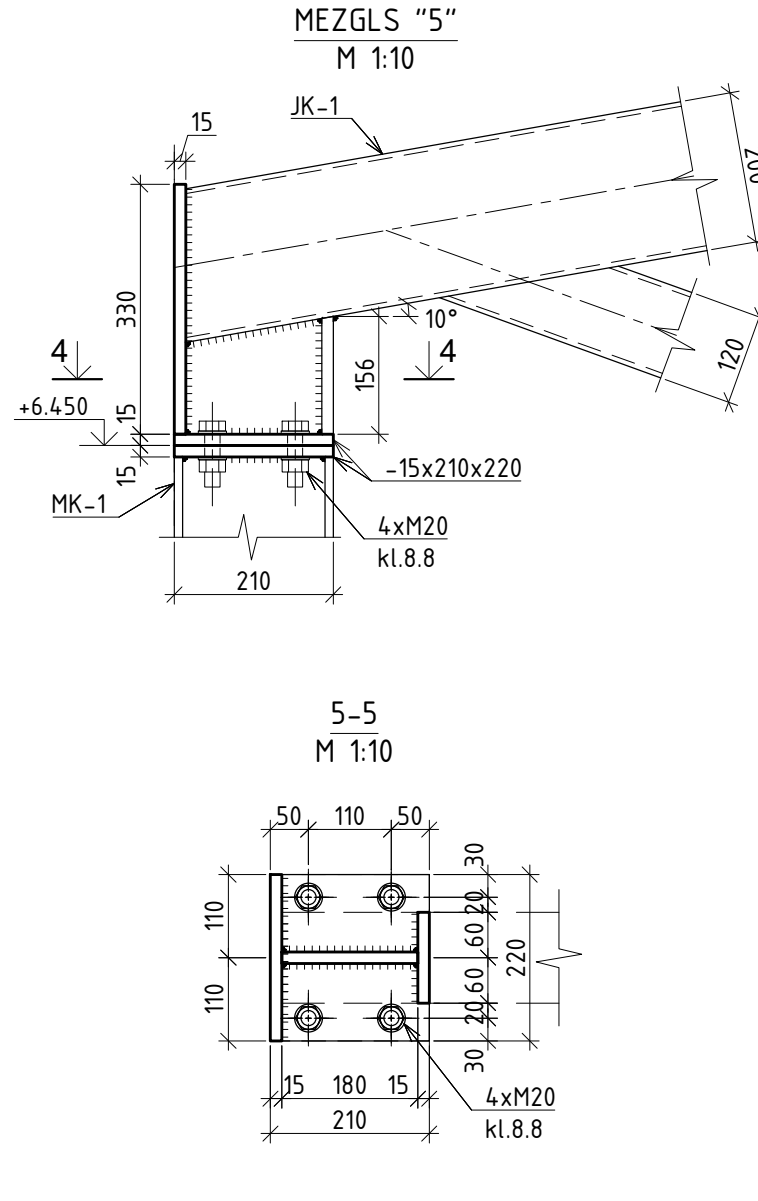
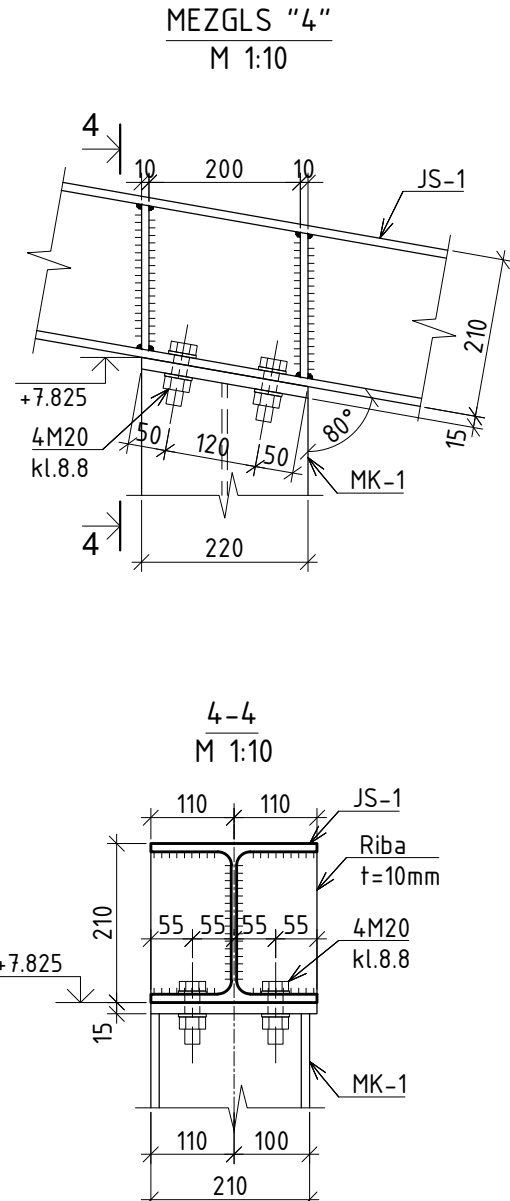
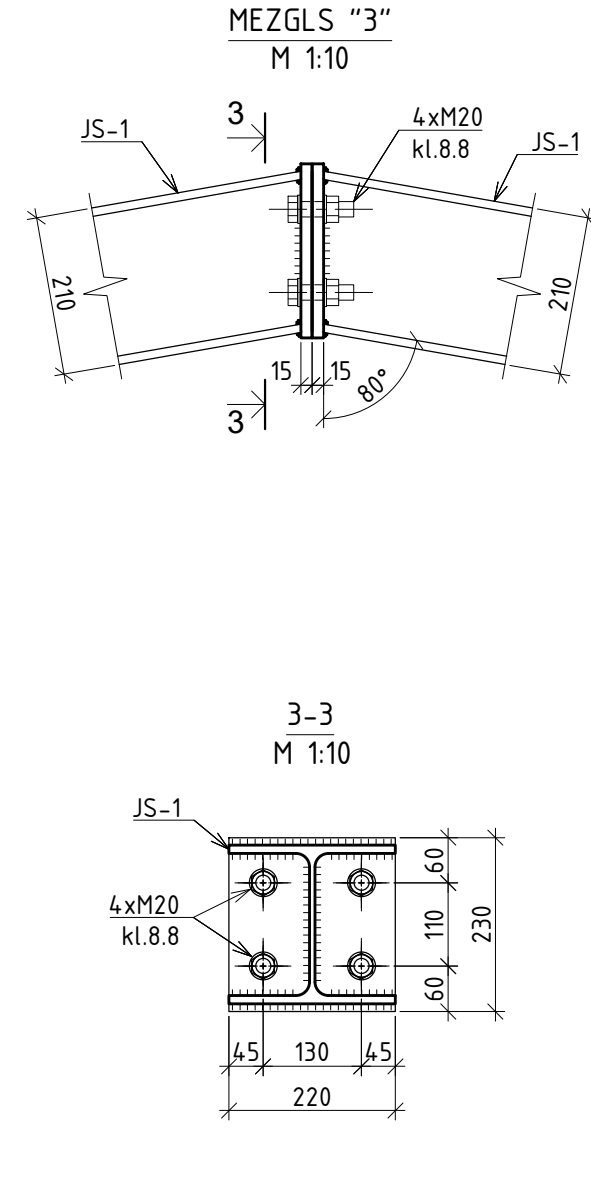
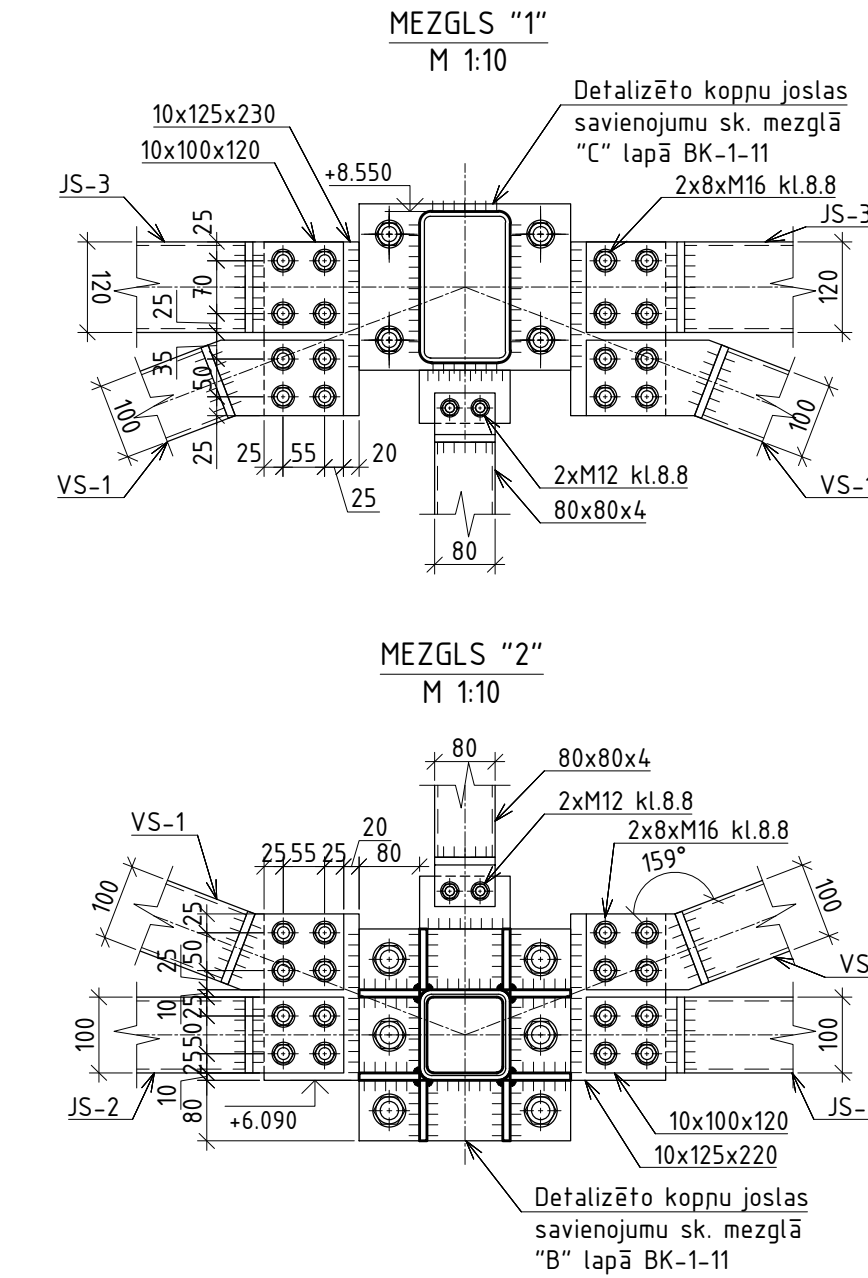
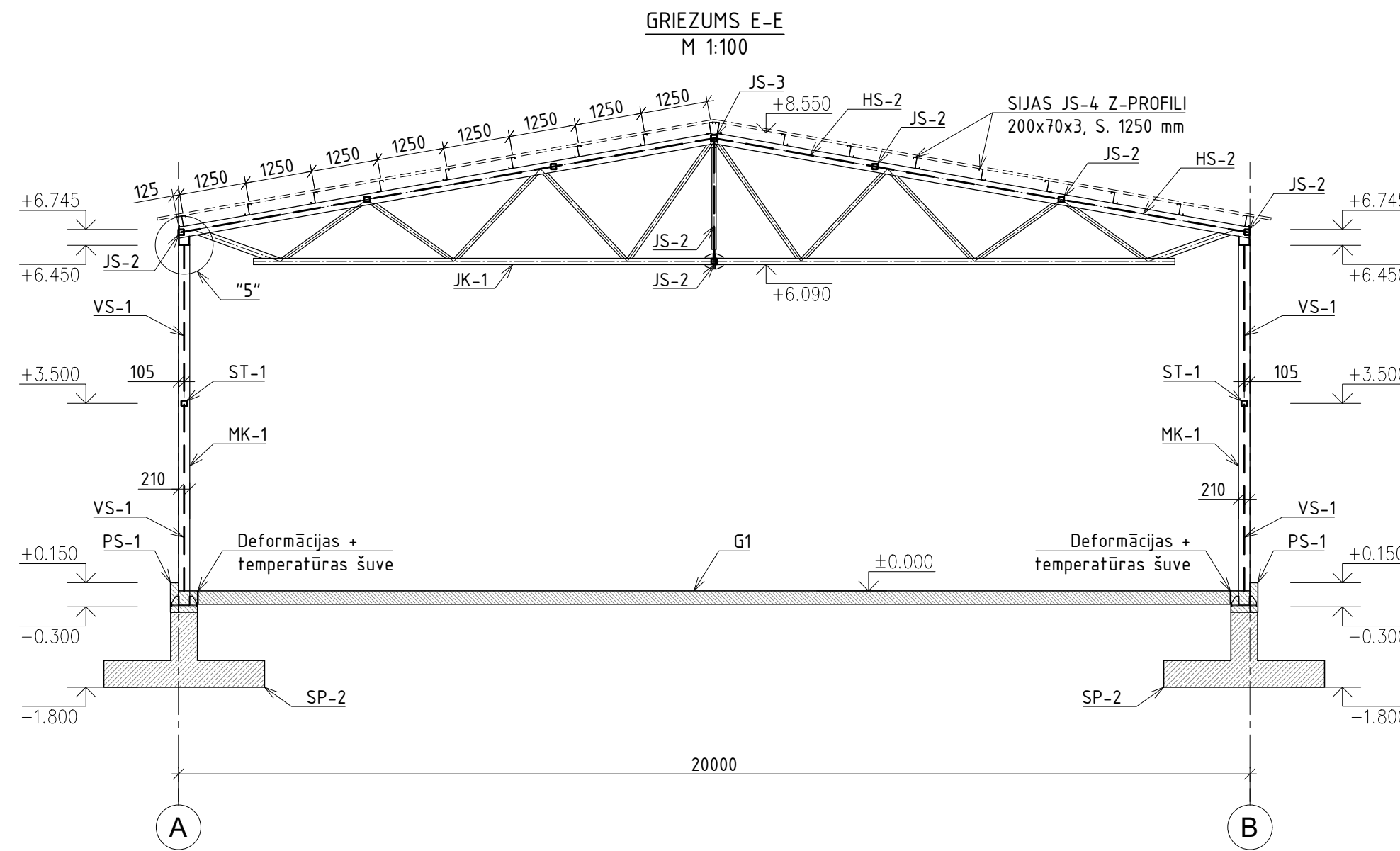
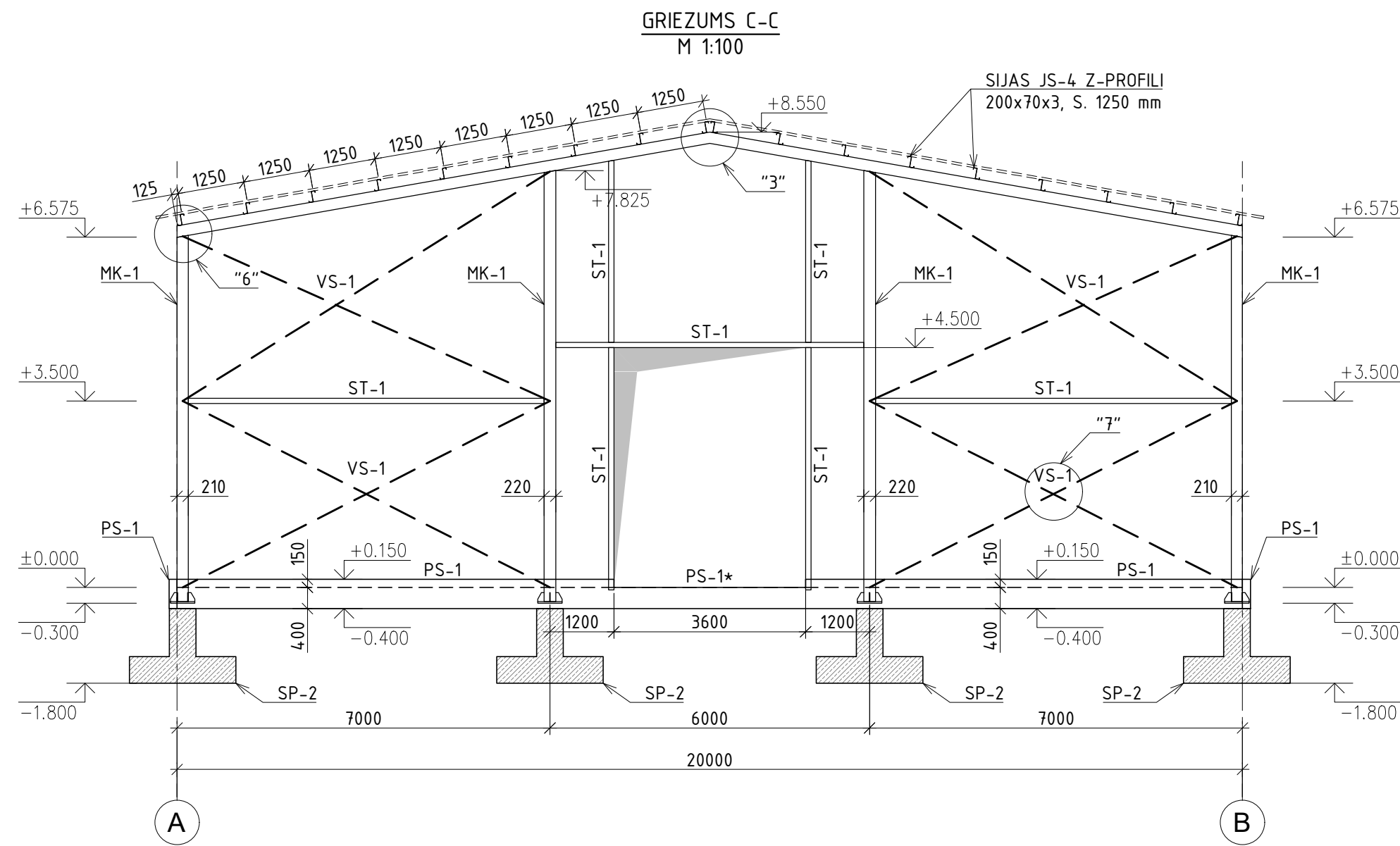
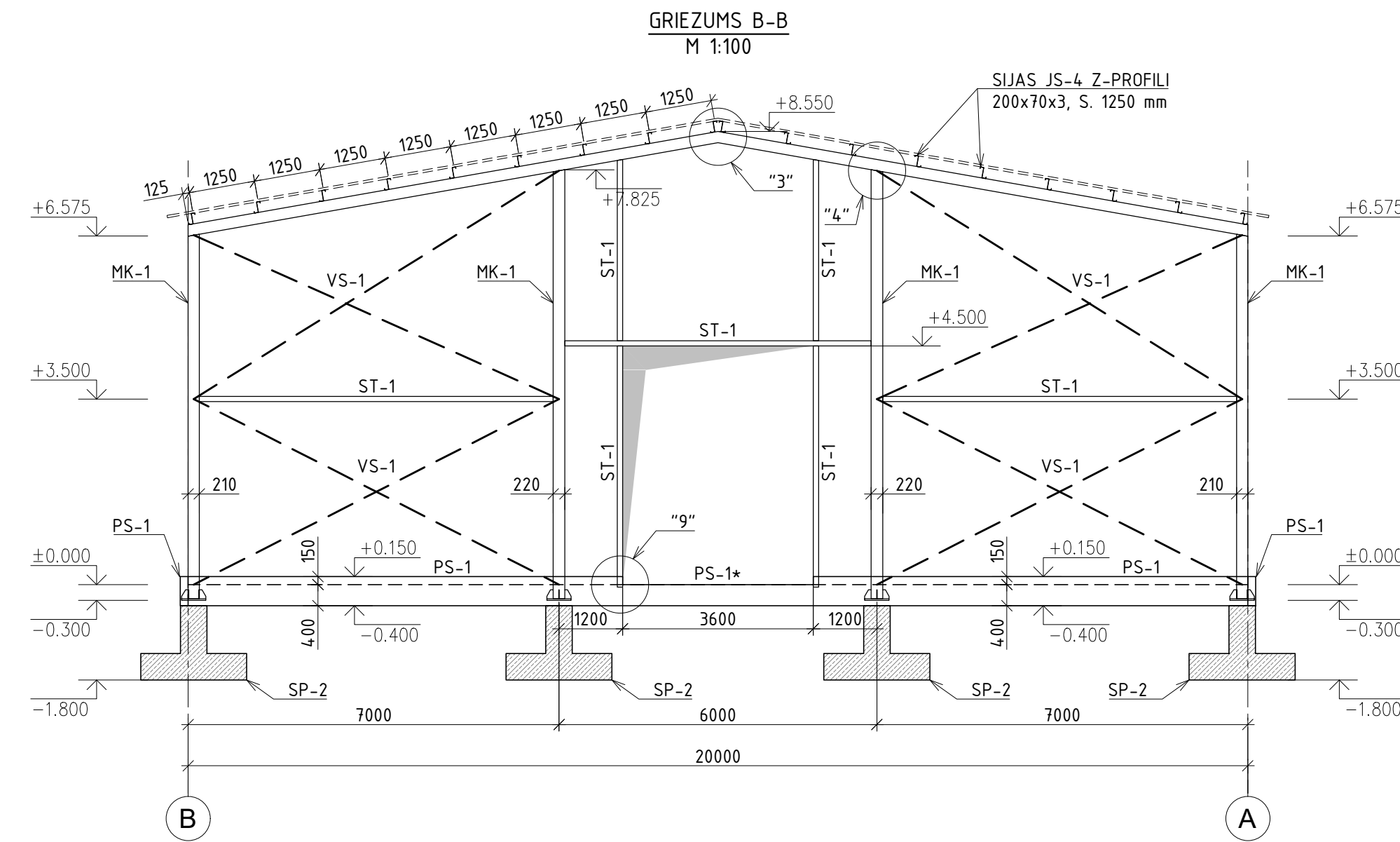
GRIEZUMS D-D
M 1:100



Piezīmes:
1. Vispārīgos norādījumus skatīt lapā BK-1-01.
2. Materiāļu specifikāciju skatīt lapā BK-1-13.

Dotais rasējums nevar būt izmantots citu objektu būvniecībā bez saskaņošanas ar SIA "REP". The drawing must not be used for the construction of other objects without coordination with LTD "REP".

OBJEKTA NĀVENS:		PASŪTĪTĀJS:		PĀRSTĀTĀJA NR.	
OBJEKTA DATUMS:		VALKAS NOVADA DOME		VND/4-22/17/327-BK	
DALĀS PROJEKČIJĀS:		OBJEKTS:		RAŽOŠANAS TERITORIJĀ "KIEGELCEPLIS", "KIEGELCEPLIS" UN "KIEGELCEPLIS 2", VALKA, VALKAS NOVADS	
DALĀS PROJEKČIJĀS: Reg Nr. V-55055045 Adrese: Zeļinska ielā 20, Daugavpils LV-5410 Būvkomersanta reģistr. Nr. 10319-R		SIA "PROPAK"		OBJEKTA DAĻA:	
Amats		Paraksts		Stadija	
BPDV		D.Orlovs		BP	
Konstruktors		I.Orlova		Lapa	
				BK-1-09	
				Mērogs	
				1:100	
				LAPAS NOSAUKUMS:	
				GRIEZUMS A-A; D-D;	
				SIA "REP" Rīga, Hanza ielā Nr. 14, 145, 1. stāvs Reģistrācijas Nr. 10014 CAUREJSAIS Nr.:	

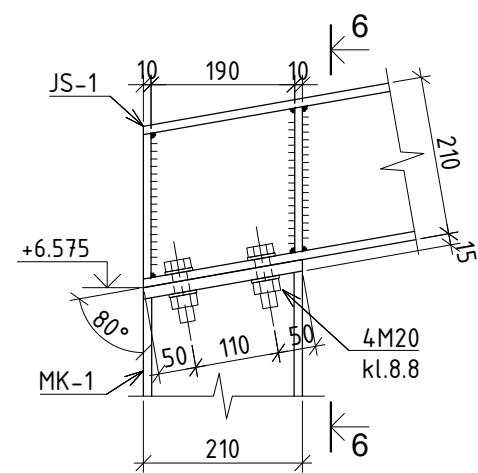


PiezTmes
1. Vispārīgos norādījumus skatīt lapā BK-1-01.
2. Materiālu specifikāciju skatīt lapā BK-1-13.

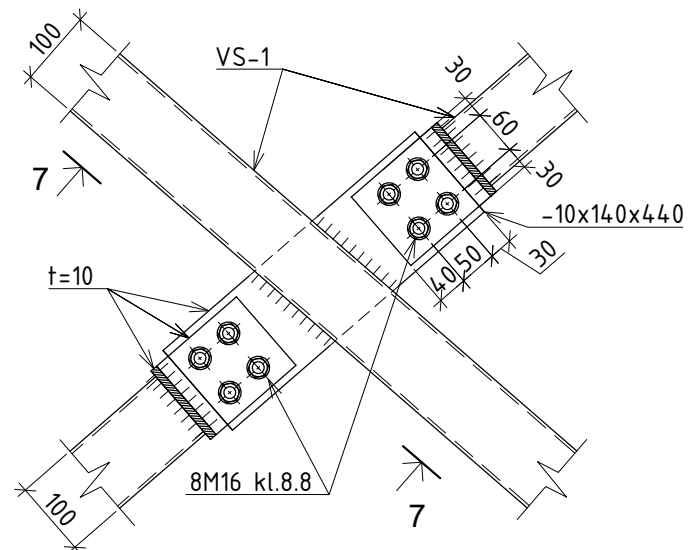
Detais rasējums nevar būt izmantots citu objektu būvniecībā bez saskaņošanas ar SIA "REP"		The drawing must not be used for the construction of other objects without coordination with LTD "REP"	
OBJEKTA NĒPONS:		PASŪTĪTĀIS:	
ARHĪVA DATUMS:		VALKAS NOVADA DOME	
DARĀS PROJEKĒTĀJIS:		OBJEKTS:	
Reg.Nr. V-55055045		RAŽOŠANAS TERITORIJĀ "KIEGELCEPLIS" UN	
Adrese: Zeļinskā ielā 20, Daugavpils (LV-5410)		OBJEKTA DAĻA:	
Būvkomersanta reģistr. Nr. 10319-R		Stādija	
Amats	Uzvārds	Paraksts	Datums
BPDV	D.Olčovs		18.02.2018
Konstruktors	I.Orlova		18.02.2018
LAPAS NOSAUKUMS:		GRIEZUMS B-B; C-C; E-E; F-F;	
		MEZGLI 1; 2; 3; 4; 5;	
SIA "REP"		SIA "REP"	
RĪGA, INŽENĀRS RĀ. N. V. 1995. 1. 2007940		RĪGA, INŽENĀRS RĀ. N. V. 1995. 1. 2007940	
BŪVPROJEKTA REĢ. NR. 1001-R		CAUREJŠAIS NR.	

ARHĪVA NUMURS:				PASŪTĪTĀJS:				VALKAS NOVADA DOME				PASŪTĪTUMA NR: VND/4-22/17/327-BK					
ARHĪVA DATUMS:																	
DAĻAS PROJEKTĒTĀJS: Reg.Nr.41503056045 Adrese: Zeļinska ielā 20, Daugavpils LV-5410 Būvkomersanta reģistr. Nr. 10319-R				SIA "PROPAK"				OBJEKTS: RAŽOŠANAS TERITORIJĀ "KIEGĒLČEPLIS", "KIEGĒLČEPLIS" UN "KIEGĒLČEPLIS 2", VALKĀ, VALKAS NOVADĀ									
OBJEKTA DAĻA:				NOLIKTAVA. BŪVKONSTRUKCIJAS SADALA				Stadija				Lapa		Mērogs			
Amats				Uzvārds				Paraksts				BP		BK-1-11		1:10:50	
BPDV				D.Orlovs				JUMTA KOPNE JK-1;				ĢENERĀLPROJEKTĒTĀJS: SIA "ENERGIA" RĪGA, HANZAS IELA 16, LV-1045, t. 26307040 Būvkomersanta reģ. Nr. 3387-R					
Konstruktors				I.Orlova													
								18.02.2018									
								18.02.2018									
LAPAS NOSAUKUMS:												CAUREJOŠAIS Nr.					

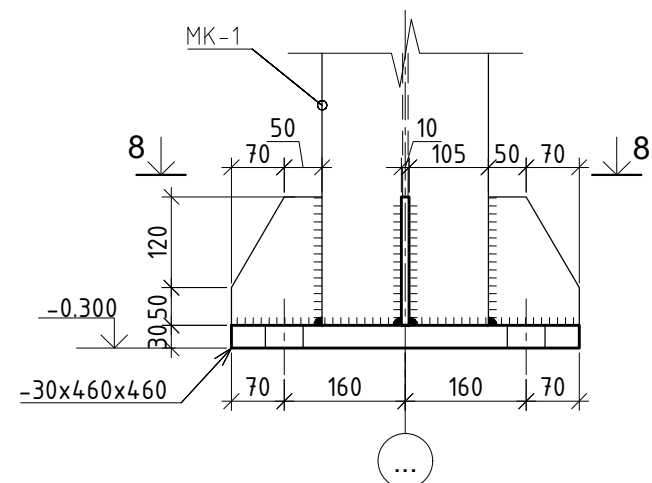
MEZGLS "6"
M 1:10



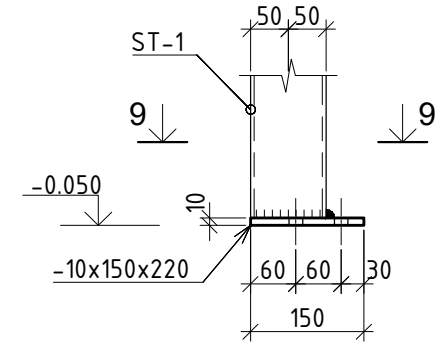
MEZGLS "7"
M 1:10



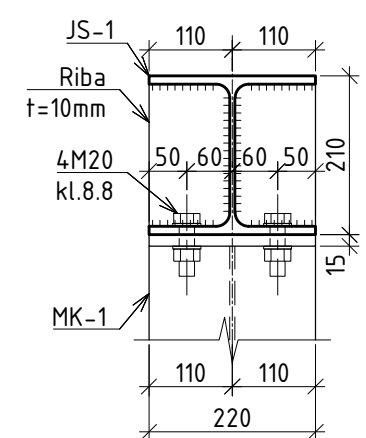
MEZGLS "8"
M 1:10



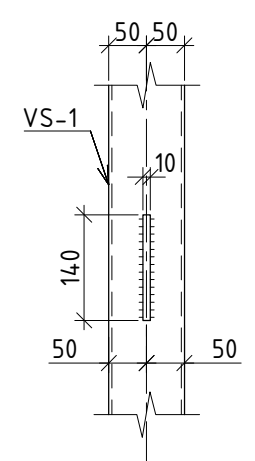
MEZGLS "9"
M 1:10



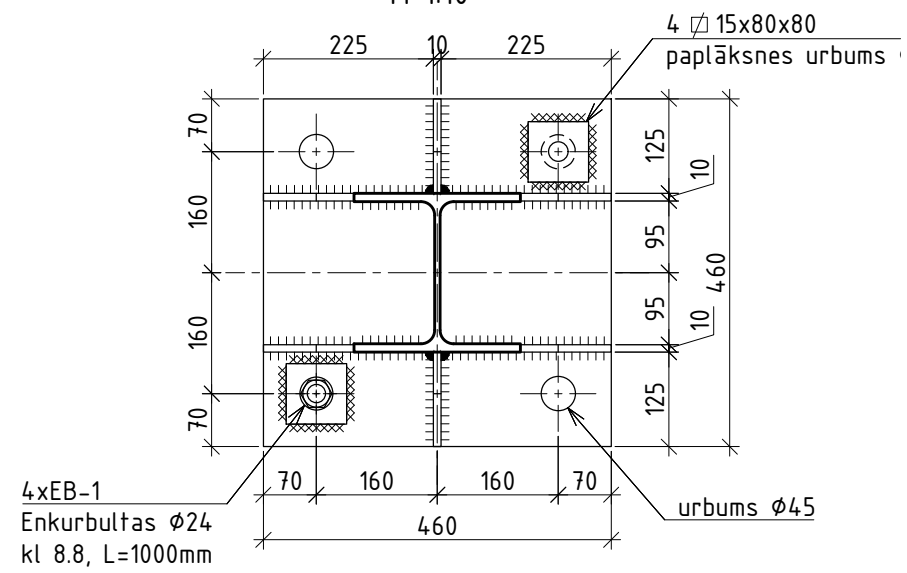
6-6
M 1:10



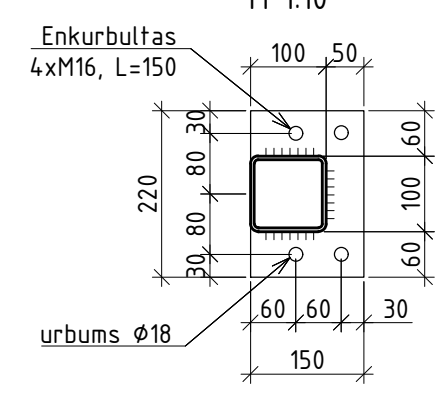
7-7
M 1:10



8-8
M 1:10





9-9
M 1:10



Piezīmes :

1. Vispārīgos norādījumus skatīt lapā BK-1-01.
2. Materiālu specifikāciju skatīt lapā BK-1-13.

Dotais rasējums nevar būt izmantots citu objektu būvniecībā bez saskapošanas ar SIA "REP"				The drawing must not be used for the construction of other objects without coordination with LTD "REP"						
ARHĪVA NUMURS:			PASŪTĪTĀJS:			PASŪTĪJUMA NR:				
ARHĪVA DATUMS:			VALKAS NOVADA DOME			VND/4-22/17/327-BK				
DAĻAS PROJEKTĒTĀJS:				OBJEKTS:						
SIA "PROPAK"				RAŽOŠANAS TERITORIJA "ĶIEĢEĻCEPLIS", "ĶIEĢEĻCEPLIS" UN "ĶIEĢEĻCEPLIS 2", VALKĀ, VALKAS NOVADĀ						
Reg.Nr.41503056045				OBJEKTA DAĻA:						
Adrese: Zeļinska ielā 20, Daugavpils LV-5410										
Būvkomersanta reģist. Nr. 10319-R				Stādija		Lapa		Mērogs		
Amats		Uzvārds		Paraksts		Datums		NOLIKTAVA. BŪVKONSTRUKCIJAS SADAĻA		
								BP	BK-1-12	1:10
BPDV		D.Orlovs				18.02.2018		LAPAS NOSAUKUMS:		
Konstruktors		I.Orlova				18.02.2018				
				MEZGLI 6; 7; 8; 9;				GENERĀLPROJEKTĒTĀJS:		
								SIA "REP"		
								Rūpniecības projekts		
								RĪGA, HANZAS IELA 16, LV-1045, t. 26307040		
								Būvkomersanta reģ. Nr. 3387-R		
								CAUREJOŠAIS Nr.		

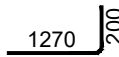

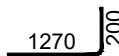

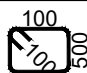
DZ/B PAMATU, GRĪDAS PLĀTŅU MATERIĀLU SPECIFIKĀCIJA




MARKA	APZĪMĒJUMS	NOSAUKUMS	DAUDZ., (m³)	SKAITS (gab.)	KOPĒJAIS DAUDZ. (m³)	PIEZĪMES
STABVEIDA PAMATS SP-1						
	LVS EN 206-1	Betons C30/37 XC2 XF2 XA1	2.60	38	98.8	m³
	LVS EN 206-1	Betons C8/10	0.57	38	21.7	m³
		Šķembas fr. 20-40	1.42	38	54.0	m³
STABVEIDA PAMATS SP-2						
	LVS EN 206-1	Betons C30/37 XC2 XF2 XA1	2.34	8	18.7	m³
	LVS EN 206-1	Betons C8/10	0.51	8	4.1	m³
		Šķembas fr. 20-40	1.27	8	10.1	m³
PAMATU SIJA PS-1						
	LVS EN 206-1	Betons C30/37 XC2 XF2 XA1	0.09	269	23.3	m³
PAMATU SIJA PS-1*						
	LVS EN 206-1	Betons C30/37 XC2 XF2 XA1	0.06	11	0.7	m³
BETONA APMALE						
	LVS EN 206-1	Betons C25/30 XC2 XF2	0.05	270	12.8	m³
NESOŠA GRĪDA G1						
	LVS EN 206-1	Betons C30/37 XC2 XF2 XA1	0.26	2406	631.6	m³
	LVS EN 206-1	Betons C8/10	0.05	2406	126.3	m³
		Šķembas fr. 20-40	0.33	2406	794.0	m³
		Georežģis + PVC plēve		2406		m²
KOPĀ						
	LVS EN 206-1	Betons C30/37 XC2 XF2 XA1			773	m³
	LVS EN 206-1	Betons C25/30 XC2 XF2			13	m³
	LVS EN 206-1	Betons C8/10			152	m³
		Šķembas fr. 20-40			858	m³
Tehnoloģiskie elementi nav iekļauti specifikācija (!)						

METĀLA ELEMENTU MATERIĀLU SPECIFIKĀCIJA

MARKA	APZĪMĒJUMS	NOSAUKUMS	DAUDZ., (gab, m, m³)	VIENĪBAS masa (kg/m)	KOPĒJĀ masa (kg)	PIEZĪMES
		KOLONNAS			15889.3	kg
MK-1	LVS EN 10034	I HEA220, S355	314.6	50.5	15889.3	kg
		DURVJU, VARTU UN LOGU ELEMENTI			2198.0	kg
ST-1	LVS EN 10219-2	□ 100x100x5, S355	152.6	14.4	2198.0	kg
		JUMTA SIJAS			32124.3	kg
JS-1	LVS EN 10034	I HEA220, S355	40.6	50.5	2052.3	kg
JS-2	LVS EN 10219-2	□ 100x100x5, S355	648.0	14.4	9331.2	kg
JS-3	LVS EN 10219-2	□ 120x120x5, S355	120.0	17.5	2100.0	kg
JS-4	EN 10326	└ Z200x70x3, S350GD+Z275 N	2160.0	8.6	18640.8	kg
		JUMTA KOPNES			24136.0	kg
JK-1	LVS EN 10219-2	JK-1 profili	19	1270.3	24136.0	kg
		SAITES			12648.7	kg
VS-1	LVS EN 10219-2	□ 100x100x5, S355	471.2	14.4	6785.3	kg
HS-1	LVS EN 10219-2	□ 100x100x5, S355	217.6	14.4	3133.4	kg
HS-2	LVS EN 10219-2	□ 120x120x5, S355	156.0	17.5	2730.0	kg
		KOPĀ UZ METĀLA KONSTRUKCIJĀM:			86996.4	kg
		7% SAVIENOJUMA PLĀKSNĒM:			6089.7	kg
		5% METINĀJUMAM:			4349.8	kg
		PAVISAM KOPĀ:			97435.9	kg

DZ/B PAMATU, GRĪDAS PLĀTŅU STIEGROJUMA SPECIFIKĀCIJA

MARKA, POZĪCIJA	APZĪMĒJUMS	Ø, mm	SKICE	GARUMS, (m)	DAUDZ., (gab., m²)	MASA, (kg)		PAVISAM PROJEKTĀ (kg)
						VIENĪBAS	KOPĀ	
STABVEIDA PAMATS SP-1								
B1	LVS 191-1	Ø16 B500B	Taisnas stiegras	1.430	15	2.3	33.8	1286.2
B2	LVS 191-1	Ø16 B500B	Taisnas stiegras	2.930	8	4.6	37.0	1405.6
A1	LVS 191-1	Ø16 B500B		1.470	12	2.3	27.8	1057.8
C1	LVS 191-1	Ø12 B500B		2.000	5	1.8	8.9	337.4
EB-1	LVS 191-1	Ø24 kl.8.8	Enkurbultas	1.000	4	3.9	15.4	585.2
STABVEIDA PAMATS SP-2								
B3	LVS 191-1	Ø16 B500B	Taisnas stiegras	1.930	20	3.0	60.9	487.3
A1	LVS 191-1	Ø16 B500B		1.470	12	2.3	27.8	222.7
C1	LVS 191-1	Ø12 B500B		2.000	5	1.8	8.9	71.0
EB-1	LVS 191-1	Ø24 kl.8.8	Enkurbultas	1.000	4	3.9	15.4	123.2
PAMATU SIJA PS-1								
B4	LVS 191-1	Ø12 B500B	Taisnas stiegras	1.000	8	0.9	7.1	1911.0
C2	LVS 191-1	Ø10 B500B		1.400	5	0.9	4.3	1161.8
PAMATU SIJA PS-1*								
B4	LVS 191-1	Ø12 B500B	Taisnas stiegras	1.000	6	0.9	5.3	59.7
C3	LVS 191-1	Ø10 B500B		1.100	5	0.7	3.4	38.0
BETONA APMALE								
	LVS 191-1	Ø4 B500	Siets #150,150	1.000	10	0.1	1.0	270.0
NESOŠĀ GRĪDA G1								
	LVS 191-1	Ø8 B500B	U-veida aptvere	0.200	12000	0.1	948.0	948.0
	LVS 191-1	Ø12 B500B	Taisnas stiegras	12.000	4000	10.7	42624.0	42624.0
KOPĀ								(kg)
	LVS 191-1	Ø4 B500						270
	LVS 191-1	Ø8 B500B						948
	LVS 191-1	Ø12 B500B						45003
	LVS 191-1	Ø16 B500B						4460
	ENKURBULTAS	Ø24 KL.8.8						708

Dotais rasējums nevar būt izmantots citu objektu būvniecībā bez saskaņošanas ar SIA "REP"				The drawing must not be used for the construction of other objects without coordination with LTD "REP"				
ARHĪVA NUMURS:				PASŪTĪTĀJS:			PASŪTĪJUMA NR:	
ARHĪVA DATUMS:				VALKAS NOVADA DOME			VND/4-22/17/327-BK	
DAĻAS PROJEKTĒTĀJS: Reg.Nr.41503056045 Adrese: Zeļinska ielā 20, Daugavpils LV-5410 Būvkomersanta reģist. Nr. 10319-R				OBJEKTS: RAŽOŠANAS TERITORIJA "ĶIEĢEĻCEPLIS", "ĶIEĢEĻCEPLIS" UN "ĶIEĢEĻCEPLIS 2", VALKĀ, VALKAS NOVADĀ				
OBJEKTA DAĻA:				Stādija		Lapa		Mērogs
Amats				Uzvārds		Paraksts		Datums
BPDV				D.Orlovs				18.02.2018
Konstruktors				I.Orlova				18.02.2018
LAPAS NOSAUKUMS:				MATERIĀLU SPECIFIKĀCIJA				
GENERĀLPROJEKTĒTĀJS:				SIA "REP"  Rūpniecības projekts RĪGA, HANZAS IELA 16, LV-1045, t. 26307040 Būvkomersanta reģ. Nr. 3387-R				
CAUREJOSAIS Nr.								