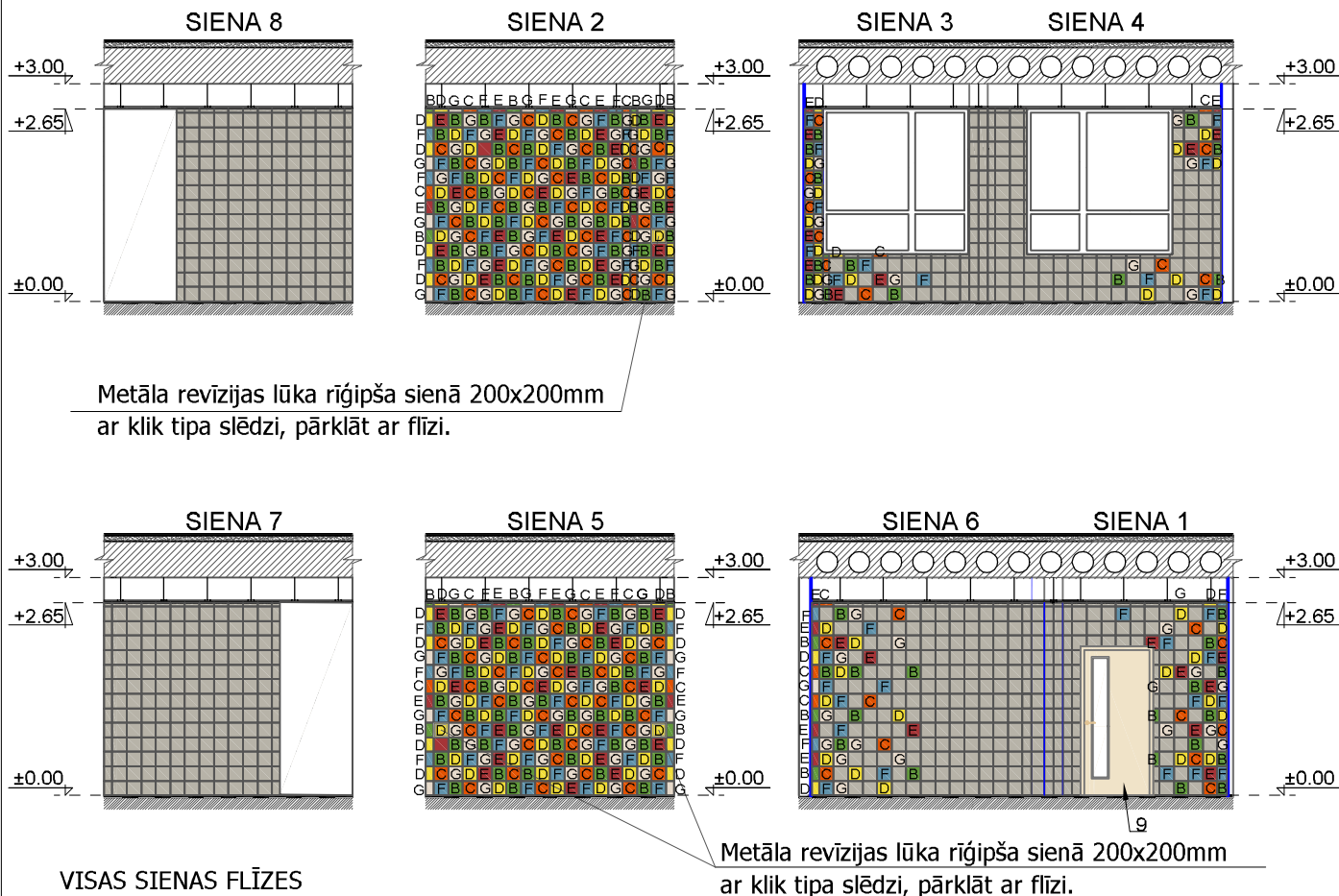


WC UN PRIEKŠTelpas SIENU NOTINUMI



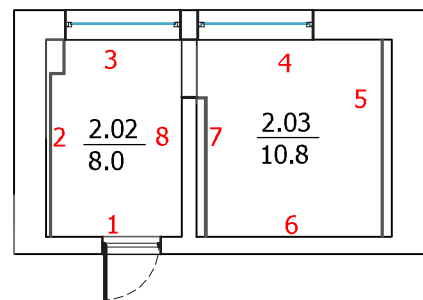
VISAS SIENAS FLĪZES ATBILST ŠĀDĀM PRASĪBĀM:

- Pirmās šķiras keramikas flīzes
- Izmērs 200x200 (198x198) mm
- Glancētas
- RAKO OBJECT COLOUR ONE, vai ekviv.

KRĀSU KARTE FLĪZĒM

A	- Tonis: RAKO RAL 0607005 Apjoms: 34.3 m ²	D	- Tonis: RAKO RAL 0958070 Apjoms: 4.4 m ²
B	- Tonis: RAKO RAL 1306050 Apjoms: 4.4 m ²	E	- Tonis: RAKO RAL 0304060 Apjoms: 4.4 m ²
C	- Tonis: RAKO RAL 0506080 Apjoms: 4.4 m ²	F	- Tonis: RAKO RAL 2606025 Apjoms: 4.4 m ²
		G	- Tonis: RAKO RAL 0508010 Apjoms: 4.4 m ²

SIENU NOTINUMU SHĒMA WC UN PRIEKŠTelpai



PIEZĪMES:

1. Visi izmēri doti milimetros (mm), augstuma atzīmes metros (m);
2. Projektā dotās atsauces uz konkrētu firmu izstrādātiem būvmateriāliem ir kā kvalitātes garants. Būvorganizācija un pasūtītājs būvniecības laikā drīkst izmantot citu firmu izstrādājumus, kuru tehniskie un kvalitātes rādītāji ir analogi vai augstvērtīgāki nekā projektā norādītie materiāli;
3. Uz flīzēm norādītais burts nosaka krāsas toni;
4. Flīzējuma shēmā par toni "A" pieņem visas, ar atsevišķu burtu neapzīmētās, flīzes.
5. Katrā stāvvadu šahtā montēt revīzijas lūkas ar klik sistēmu;
6. Materiālu daudzums norādīts bez rezerves.

Atbildīgais projektētājs:			www.jdprojekts.lv T:22310376		Pasūtītājs: Valkas novada dome, Reģ. Nr. 90009114839		Sadaļa AR-arhitektūras risinājumi		
<div>JD projekts</div> <div>Arhitektūra un projektēšana</div>					Būvobjekta nosaukums, adrese: Valkas Jāņa Cimzes ģimnāzijas Ausekļa ielas korpuss, multifunkcionālas mācību vides izveide		Stadija	Rasējuma Nr.	Lapu sk.
							AK	AR-05	
	V. Uzvārds	Paraksts	Dat.	Rasējuma nosaukums, mērogs: SANMEZGLA UN PRIEKŠTĒLPAS SIENU NOTINUMS M 1:100			Pasūtījuma Nr. VND/4-22/17/258		
Atb. speciālists	A. Račinskis		27.10.2017				Arhīva Nr. 2017-12		I KĀRTA
Teh.izstrādātājs:	L.Kozule		27.10.2017						