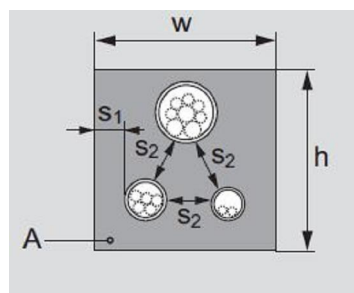
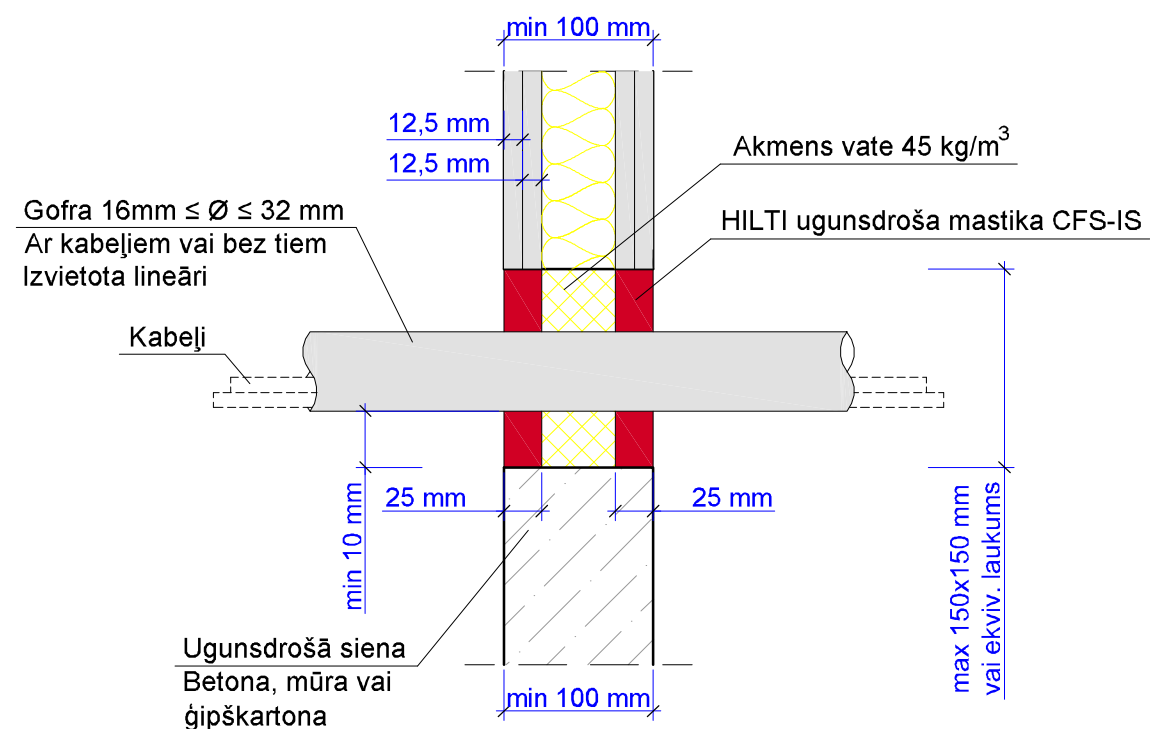
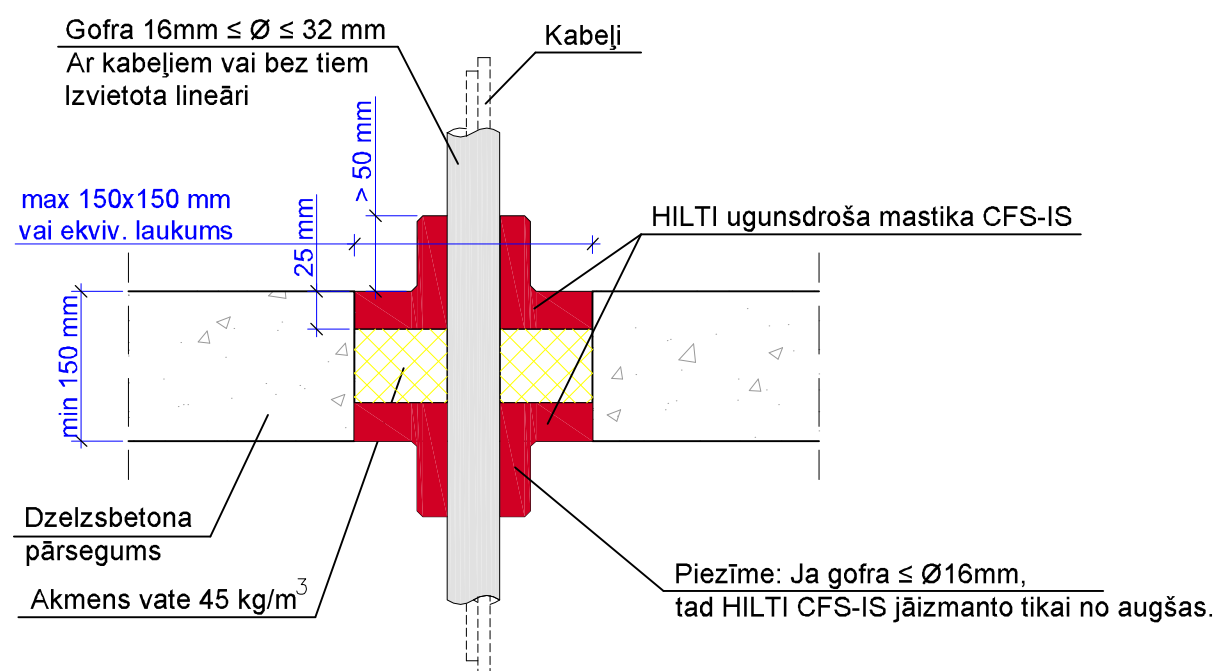


HILTI ugunsdrošības risinājumi

Gofru ugunsdrošais blīvējums sienā



Pieļaujamie attālumi:
W x h = 150x150mm;
s1 - (attālums līdz malai) min 10mm;
s2 - (attālums starp gofrām) min 10mm.

Piezīme: 1. Minimāla ugunsizturības robeža EI 120
2. Risinājums un produkts atbilst ETA-10/0406 (Eiropas tehniskais apstiprinājums)

PIEZĪMES:

- Visi izmēri doti milimetros (mm), augstuma atzīmes metros (m);
- Projektā dotās atsauces uz konkrētu firmu izstrādātiem būvmateriāliem ir kā kvalitātes garants. **Būvorganizācija un pasūtītājs būvniecības laikā drīkst izmantot citu firmu izstrādājumus**, kuru tehniskie un kvalitātes rādītāji ir ekvivalenti vai augstvērtīgāki nekā projektā norādītie materiāli!
- Pie visu materiālu iestrādes objektā ievērot ražotāja tehnoloģiskās prasības un rekomendācijas;
- Nodrošināt visu materiālu un konstrukciju aizsardzību pret mitrumu, koroziju, bioloģisko bojāšanos un ugunsizsardzību;
- Būvniecības un amatniecības darbi veicami saskaņā ar Latvijā esošajiem normatīviem. Visi izmantojamie celtniecības un apdares materiāli lietojami saskaņā ar ražotāju standartizētajiem norādījumiem, tehniskajiem rasējumiem, noteikumiem un normām;
- Jebkādas nesaistes būvprojektā precizēt būvniecības gaitā autoruzraudzības kārtībā vai ar pasūtītāju;
- Rasējumus nemērīt, lasīt uzradītos izmērus.

Atbildīgais projektētājs: JD projekts Arhitektūra un projektēšana				Pasūtītājs: Valkas novada dome, Reģ. Nr. 90009114839		Sadaļa AR-arhitektūras risinājumi	
Būvobjekta nosaukums, adrese: Valkas Jāņa Cimzes ģimnāzijas Raiņa ielas korpuss, starppriekšmetu mācību un inovāciju centra izveide				Būvobjekta nosaukums, mērogs: Gofru ugunsdrošais blīvējums		Stadija AK	Rasējuma Nr. ARD-05
Pasūtītāja Nr. VND/4-22/17/258				Arhīva Nr. 2017-12			
Atbild. būvspec. A. Račinskis				Dat. 27.10.2017			
Teh.izstrādātājs: L.Kozule				Paraksts			