



Zemesgrāmatu apliecība

Valkas zemesgrāmatu nodaļa

Valkas pilsētas zemesgrāmatas nodalījums Nr. 1000 0000 0055

Kadastra numurs: 9401 006 0448

Raiņa iela 28A, Valka, Valkas raj.

I.daļa 1.iedaļa			
Ieraksta Nr.	Nekustams īpašums, servitūti un reālnastas	Kopīpašuma dom.daļa	Platība, lielums
1.1.	Zemes gabals ar kadastra numuru 9401- 006- 0448.		27229 m ²
1.2.	Uz zemes gabala atrodas nedzīvojamā ēka (kadastra apzīmējums Nr.001) un četras palīgēkas (kadastra apzīmējums Nr 002; Nr.003; Nr.004; Nr.005). Žurnāls Nr. 507 (2001), lēmuma datums: 22.03.2001, tiesnesis Sandra Dreija		
2.1.	Pēc atdalīšanas nekustamais īpašums sastāv no zemes gabala. Uz zemes gabala atrodas divas nedzīvojamās ēkas (kadastra apzīmējums 9401 006 0448 001, 9401 006 0448 006). Žurnāls Nr. 300001285069 (06.12.2005), lēmuma datums: 20.12.2005, tiesnesis Antra Bušmane		15965 m ²
I.daļa 2. iedaļa			
Ieraksta Nr.	No nekustama īpašuma atdalītie zemes gabali, servitūtu un reālnastu pārgrozījumi un dzēsumi	Kopīpašuma dom.daļa	Platība, lielums
1.1.	Atdalīts zemes gabals ar kadastra apzīmējumu 9401 006 0459 un palīgēka (kadastra apzīmējums 9401 006 0448 005). Atdalītajam nekustamam īpašumam atvērts jauns zemesgrāmatas nodalījums Nr. 100000196923 - Beverīnas iela 2, Valka, Valkas raj.. Pamats: 2005. gada 19. janvāra Valkas pilsētas pašvaldības lēmums Nr.1, 2005. gada 6. decembra nostiprinājuma lūgums. Žurnāls Nr. 300001285069 (06.12.2005), lēmuma datums: 20.12.2005, tiesnesis Antra Bušmane		11264 m ²
II.daļa 1. iedaļa			
Ieraksta Nr.	Īpašnieks, personas/nodokļu maksātāja kods, tiesību pamats	Domājamā daļa	Summa, par kādu iegūts īpašums(Ls)
1.1.	Īpašnieks: VALKAS PILSĒTAS PAŠVALDĪBA, nodokļu maksātāja kods 90000068820.	1	
1.2.	Pamats: 2001. gada 5. marta uzziņa par nekustamo īpašumu nr.348, 2000. gada 30. oktobra arhīva izziņa nr.9.3/V-530-51 par Valkas pilsētas pašvaldības 15.10.1991. lēmumu nr.90. Žurnāls Nr. 507 (2001), lēmuma datums: 22.03.2001, tiesnesis Sandra Dreija		
2.1.	Pamats I daļas 1. iedaļas ierakstam 2.1: 2005. gada 6. decembra Valkas rajona pašvaldību būvvaldes izziņa Nr.1-6/37, 2003. gada 20. oktobra		

II.daļa 1. iedaļa		
Īpašnieks, personas/nodokļu maksātāja kods, tiesību pamats	Domājamā daļa	Summa, par kādu iegūts īpašums(Ls)
akts par ēku pieņemšanu ekspluatācijā.		
Žurnāls Nr. 300001285069 (06.12.2005), lēmuma datums: 20.12.2005, tiesnesis Antra Bušmane		
III.daļa 1. iedaļa		
Ieraksta Nr.	Lietu tiesības, kas apgrūtina nekustamu īpašumu	Platība, lielums
1.1.	Nostiprināta telpu nomas tiesība ēkā, kadastra apzīmējums 9401 001 0448 001, uz astoņiem gadiem līdz 2013. gada 31.martam ar nomas maksu LVL 50,00 mēnesī. Nomnieks : Latvijas Universitāte, nodokļu maksātāja kods 90000076669. Pamats: 2005. gada 31. marta piegādes līgums.	628,4 m ²
Žurnāls Nr. 300001066433 (02.05.2005), lēmuma datums: 16.05.2005, tiesnesis Sandra Dreija		
2.1.	Atzīme - Ziemeļvidzemes biosfēras rezervāta neitrālā zona.	
2.2.	Atzīme - Raiņa ielas sarkanā līnija.	
2.3.	Atzīme - Beverīnas ielas sarkanā līnija.	
2.4.	Atzīme - aizsargjosla gar valsts nozīmes tranzīta autoceļu - Raiņa ielu.	
2.5.	Pamats: zemes robežu plāns.	
Žurnāls Nr. 300001285069 (06.12.2005), lēmuma datums: 20.12.2005, tiesnesis Antra Bušmane		

Kancelejas nodeva Ls 23,00 samaksāta

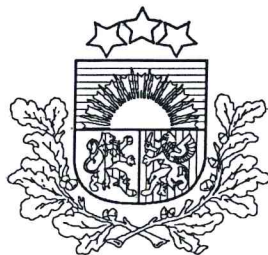
Žurnāla Nr. 300001285069, datums 06.12.2005., lēmuma datums: 20.12.2005.

Zemesgrāmatu nodaļas tiesnesis:

Zemesgrāmatu apliecība satur nodalījuma spēkā esošos ierakstus un atzīmes



Antra Bušmane Antra Bušmane



LATVIJAS REPUBLIKA

VALKA
RAIŅA IELA 28A

Zemes kadastra Nr. 9401-006-0448

ZEMES ROBEŽU PLĀNS

Robežas noteiktas atbilstoši Valkas pilsētas domes
2005. gada 19. janvāra sēdes protokola Nr.1.§.27. lēmumam un
2005. gada 29. jūnija pieteikumam Nr.107518.

Plāns sastādīts pēc 2005. gada kadastrālās uzmērīšanas
materiāliem mērogā 1 : 1 000

Zemes kopplatība ir **1 5965** kv. m

LR VALSTS ZEMES DIENESTS
VIDZEMES REĢIONĀLĀS NODAĻAS
KADAstra PĀRVALDES VALKAS BIROJS

VADĪTĀJA :

N. Paukšēna

LR VZD VIDZEMES REĢIONĀLĀ NODAĻA

BŪVES
TEHNISKĀS INVENTARIZĀCIJAS LIETA

Numurs: 94010060448001-01

Lapu skaits: 26

BŪVES KADASTRA APZĪMĒJUMS

94010060448001

Skola

(Būves nosaukums)

ADRESE: Valkas raj.
Valka
Raiņa iela 28 a
LV-4701

LR Valsts zemes dienests
Vidzemes reģionālās nodaļas Valkas rajona filiāles
nekustamā īpašuma lietā Nr. 314
atsavināšanas aizliegumi un cita
veida apgrūtinājumi nav reģistrēti

Tehniskās inventarizācijas darbu izpildītāji: Inese Zaula

Izpildes datums: 09/10/2000

Tehniskās inventarizācijas darbu pārbaudītājs: Jānis Krūklīšs

Pārbaudes datums: 10/10/2000



LR VZD reģionālās nodaļas vadītājs

VALDIS ROGAĪNIS
(Vārds, Uzvārds)

[Signature]
(paraksts)



Datums: 2000. gada " 10 " 10.

INFORMĀCIJA PAR PASŪTĪJUMU

1. Tehniskās inventarizācijas lietas numurs: 94010060448001-01
2. Būves nosaukums: Skola
3. Būves kadastra apzīmējums: 94010060448001
4. Būves adrese: Valkas raj., Valka, Raiņa iela 28 a LV-4701
5. Pēdējās apsekošanas datums: 09/10/2000
6. Tehniskās inventarizācijas pasūtītāji: Valkas pilsētas dome
7. Pasūtījuma pieņemšanas datums: 22/08/2000
8. Tehniskās inventarizācijas darbu izpildītāji: Inese Zaula
9. Izpildes datums: 09/10/2000
10. Tehniskās inventarizācijas darbu pārbaudītājs: Jānis Krūkliņš
11. Pārbaudes datums: 10/10/2000
12. Iesniegtie dokumenti:
 - Pasūtījuma pieteikums
 - Nr. 142 22/08/2000 Valkas pilsētas dome
13. Tehniskās inventarizācijas veids: Būves pilna atkārtotā tehniskā inventarizācija
14. Pasūtījuma izpildes termiņš (d.d.) 30
15. Pasūtījuma pieņēmējs: Valda Andersone

INFORMĀCIJA PAR BŪVI

1. Būves galvenais izmantošanas veids: 1263 Skolas, universitātes un zinātniskās pētniecības ēkas
2. Būves ģeokods:
3. Būves tips: 12630405 Vispārīzglītojošo un muzikālo skolu 1 - 5 stāvu mācību korpusi ar ķieģeļu sienām, dzelzsbetona pārsegumiem, azbestcimenta lokšņu vai skārda jumtu segumiem un būvtilpumu no 2000 līdz 25000 kub. m.
4. Būves kapitalitātes grupa: III grupa
5. Būves ārsienu materiāls: 01 Ķieģeļu mūris
6. Būves stāvu skaits:
- 6.1. Virszemes: 3
- 6.2. Pazemes: 1
7. Ekspluatācijas uzsākšanas gads: 1930
8. Ekspluatācijā pieņemšanas gads:
9. Būves konstruktīvā elementa apraksts:
- 9.1. Būves pamati Laukakmeņu mūris apmierinoši
- 9.2. Būves ārsienas Ķieģeļu mūris ar ārējo apmetumu
- 9.3. Būves pārsegumi Koks 3.stāvā 50% pārsegums jānomaina
- 9.4. Būves jumts Azbestcimenta loksnes 50% skārda segums, 50% azbestcimenta
10. Būves fiziskais nolietojums (%): 45
11. Būves apbūves laukums (kv.m.): 807.2
12. Būvtilpums (kub.m.): 12775
13. Būves kopējā platība (kv.m.): 2424.4
14. Būves lietderībā platība (kv.m.): 2424.4
- 14.1. Dzīvokļu platība (kv.m.): 0
- 14.2. Nedzīvojamo telpu platība (kv.m.): 2424.4
15. Telpu grupu skaits būvē: 1
16. Dzīvokļu skaits būvē: 0
17. Labiekārtojums:
- 17.2. Vietējā centralizētā apkure
- 17.4. Elektroapgāde
- 17.5. Aukstā ūdens apgāde
- 17.6. Karstā ūdens apgāde
- 17.8. Kanalizācija
- 17.9. Tualetes telpa 5
- 17.10 Vannas (dušas) telpa
18. Patvaļīgās būvniecības pazīmes: - Nav

BŪVES EKSPLIKĀCIJA

Būves kopējā platība (kv.m.): 2424.4

Būves lietderīgā platība (kv.m.): 2424.4

Dzīvokļu kopējā platība (kv.m.): 0

Dzīvokļu platība (kv.m.): 0

Dzīvojamā platība (kv.m.):

Dzīvokļu paligtelpu platība (kv.m.):

Dzīvokļu ārtelpu platība (kv.m.):

Nedzīvojamo telpu platība (kv.m.): 2424.4

Nedzīvojamo iekštelpu platība (kv.m.): 2424.4

Nedzīvojamo ārtelpu platība (kv.m.):

Būves koplietošanas paligtelpu platība (kv.m.): 0

Koplietošanas iekštelpu platība (kv.m.):

Koplietošanas ārtelpu platība (kv.m.):

Telpu grupas numurs: 001

Telpu grupas adreses numurs:

Telpu grupas izmantošanas veids: 1263 Izglītības iestādes telpu grupa

Telpu grupas platību eksplikācija:

Nedzīvojamo telpu platība (kv.m.): 2424.4

Nedzīvojamo iekštelpu platība (kv.m.): 2424.4

Nedzīvojamo ārtelpu platība (kv.m.):

Telpu grupas telpu eksplikācija:

Stāvs	Telpas numurs	Telpas nosaukums	Telpas veids	Telpas platība (kv.m.)	Telpas augstums (m)	Patvaļīgās būvniecības pazīme
1	1	Kabinets	Nedzīvojamā iekštelpa	39.4	3.6	
1	2	Kanceleja	Nedzīvojamā iekštelpa	20.1	3.6	
1	3	Skolotāju istaba	Nedzīvojamā iekštelpa	30.5	3.6	
1	4	Kabinets	Nedzīvojamā iekštelpa	15.6	3.6	
1	5	Gaitenis	Nedzīvojamā iekštelpa	5.2	3.6	
1	6	Kabinets	Nedzīvojamā iekštelpa	33.6	3.6	
1	7	Kāpņu telpa	Nedzīvojamā iekštelpa	15.5	3.6	
1	8	Kabinets	Nedzīvojamā iekštelpa	55.2	3.6	
1	9	Kabinets	Nedzīvojamā iekštelpa	54	3.6	
1	10	Noliktava	Nedzīvojamā iekštelpa	9.1	3.6	
1	11	Kabinets	Nedzīvojamā iekštelpa	52.3	3.6	
1	12	Garderobe	Nedzīvojamā iekštelpa	8.7	3.6	
1	13	Gaitenis	Nedzīvojamā iekštelpa	8.8	3.6	
1	14	Foajē	Nedzīvojamā iekštelpa	100.4	3.6	
1	15	Kabinets	Nedzīvojamā iekštelpa	27.5	3.6	

1	16	Kāpņu telpa	Nedzīvojamā iekštelpa	21.4	3.6
1	17	Vējtveris	Nedzīvojamā iekštelpa	2.9	3.6
1	18	Kabinets	Nedzīvojamā iekštelpa	27.5	3.6
1	19	Pieliekamais	Nedzīvojamā iekštelpa	.7	3.6
1	20	Kabinets	Nedzīvojamā iekštelpa	4.4	3.6
1	21	Gaitenis	Nedzīvojamā iekštelpa	1.5	3.6
1	22	Tualete	Nedzīvojamā iekštelpa	1.3	3.6
1	23	Kāpņu telpa	Nedzīvojamā iekštelpa	28.9	3.6
1	24	Vējtveris	Nedzīvojamā iekštelpa	5.2	3.6
1	25	Kabinets	Nedzīvojamā iekštelpa	26.9	3.6
1	26	Palīgtelpa	Nedzīvojamā iekštelpa	.7	3.6
1	27	Kabinets	Nedzīvojamā iekštelpa	4.6	3.6
1	28	Gaitenis	Nedzīvojamā iekštelpa	1.5	3.6
1	29	Tualete	Nedzīvojamā iekštelpa	.9	3.6
2	30	Kabinets	Nedzīvojamā iekštelpa	40	4
2	31	Kabinets	Nedzīvojamā iekštelpa	53.5	4
2	32	Kabinets	Nedzīvojamā iekštelpa	56.4	4
2	33	Kabinets	Nedzīvojamā iekštelpa	16	4
2	34	Kabinets	Nedzīvojamā iekštelpa	55.5	4
2	35	Kabinets	Nedzīvojamā iekštelpa	54.2	4
2	36	Kabinets	Nedzīvojamā iekštelpa	60.8	4
2	37	Foajē	Nedzīvojamā iekštelpa	138	4
2	38	Kāpņu telpa	Nedzīvojamā iekštelpa	28.6	4
2	39	Priekštelpa	Nedzīvojamā iekštelpa	10	4
2	40	Dušas telpa	Nedzīvojamā iekštelpa	2.8	4
2	41	Garderobe	Nedzīvojamā iekštelpa	11.4	4
2	42	Savienotā sanitārtehniskā telpa	Nedzīvojamā iekštelpa	11.2	4
2	43	Kāpņu telpa	Nedzīvojamā iekštelpa	34.9	4
2	44	Tualete	Nedzīvojamā iekštelpa	11.7	4
2	45	Dušas telpa	Nedzīvojamā iekštelpa	3.5	4
2	46	Garderobe	Nedzīvojamā iekštelpa	6.9	4
2	47	Palīgtelpa	Nedzīvojamā iekštelpa	1.3	4
2	48	Palīgtelpa	Nedzīvojamā iekštelpa	.7	4
2	49	Priekštelpa	Nedzīvojamā iekštelpa	10	4
3	50	Kabinets	Nedzīvojamā iekštelpa	39.8	4
3	51	Kabinets	Nedzīvojamā iekštelpa	53.8	4
3	52	Gaitenis	Nedzīvojamā iekštelpa	6.4	4
3	53	Skatuve	Nedzīvojamā iekštelpa	31.6	4
3	54	Zāle	Nedzīvojamā iekštelpa	177.8	5.5
3	55	Kabinets	Nedzīvojamā iekštelpa	54.4	4
3	56	Kabinets	Nedzīvojamā iekštelpa	30.4	4
3	57	Kabinets	Nedzīvojamā iekštelpa	30.4	4
3	58	Kabinets	Nedzīvojamā iekštelpa	29.3	4
3	59	Kabinets	Nedzīvojamā iekštelpa	36.6	4
3	60	Kāpņu telpa	Nedzīvojamā iekštelpa	34.9	4

3	61	Kabinets	Nedzīvojamā iekštelpa	36.3	4	
3	62	Medpunkts	Nedzīvojamā iekštelpa	19.2	4	
3	63	Medpunkts	Nedzīvojamā iekštelpa	8.6	4	
3	64	Kāpņu telpa	Nedzīvojamā iekštelpa	28.6	4	
-1	65	Ēdnīca	Nedzīvojamā iekštelpa	51.7	3.1	
-1	66	Ēdnīca	Nedzīvojamā iekštelpa	36.8	3.1	
-1	67	Noliktava	Nedzīvojamā iekštelpa	10.8	1.8	
-1	68	Noliktava	Nedzīvojamā iekštelpa	3.8	1.8	
-1	69	Gaitenis	Nedzīvojamā iekštelpa	13.6	3.1	
-1	70	Garderober	Nedzīvojamā iekštelpa	26.7	3.1	
-1	71	Garderober	Nedzīvojamā iekštelpa	32.3	3.1	
-1	72	Gaitenis	Nedzīvojamā iekštelpa	31.6	3.1	
-1	73	Kabinets	Nedzīvojamā iekštelpa	53.2	3.1	
-1	74	Noliktava	Nedzīvojamā iekštelpa	10.4	3.1	
-1	75	Gaitenis	Nedzīvojamā iekštelpa	3.7	3.1	
-1	76	Garderober	Nedzīvojamā iekštelpa	9.4	3.1	
-1	77	Kabinets	Nedzīvojamā iekštelpa	49.4	3.1	
-1	78	Sporta zāle	Nedzīvojamā iekštelpa	94.5	4.6	
-1	79	Skolotāju istaba	Nedzīvojamā iekštelpa	15.9	3.1	
-1	80	Gaitenis	Nedzīvojamā iekštelpa	28.7	3.1	
-1	81	Noliktava	Nedzīvojamā iekštelpa	5.7	2.5	
-1	82	Katlu telpa	Nedzīvojamā iekštelpa	33.8	4.65	
-1	83	Ogļu bunkurs	Nedzīvojamā iekštelpa	16.3	2.5	
-1	84	Savienotā sanitārtehniskā telpa	Nedzīvojamā iekštelpa	4.7	2.1	
-1	85	Noliktava	Nedzīvojamā iekštelpa	4.4	2.1	
-1	86	Gaitenis	Nedzīvojamā iekštelpa	4.6	2.1	
-1	87	Kāpņu telpa	Nedzīvojamā iekštelpa	19.6	3.1	
-1	88	Noliktava	Nedzīvojamā iekštelpa	20.2	3.1	
-1	89	Atpūtas telpa	Nedzīvojamā iekštelpa	12.8	3.1	

INFORMĀCIJA PAR -1 STĀVU UN TĀ EKSPLIKĀCIJA
(PĒC PASŪTĪTĀJA PAPILDUS PIEPRASĪJUMA)

Telpu grupu skaits stāvā: 1

Dzīvokļu skaits stāvā: 0

Stāva kopējā platība (kv.m.): 594.6

Stāva lietderīgā platība (kv.m.): 594.6

Dzīvokļu kopējā platība stāvā (kv.m.):

Dzīvokļu platība stāvā (kv.m.):

Dzīvojamā platība stāvā (kv.m.):

Dzīvokļu palīgtelpu platība (kv.m.):

Dzīvokļu ārtelpu platība stāvā (kv.m.):

Nedzīvojamo telpu platība stāvā (kv.m.): 594.6

Nedzīvojamo iekštelpu platība stāvā (kv.m.): 594.6

Nedzīvojamo ārtelpu platība stāvā (kv.m.):

Koplietošanas palīgtelpu platība stāvā (kv.m.):

Koplietošanas iekštelpu platība stāvā (kv.m.):

Koplietošanas ārtelpu platība stāvā (kv.m.):

Telpu grupas numurs: 001

Telpu grupas adreses numurs:

Telpu grupas izmantošanas veids: 1263 Izglītības iestādes telpu grupa

Telpu grupas platību eksplikācija stāvā:

Nedzīvojamo telpu platība stāvā (kv.m.): 2424.4

Nedzīvojamo iekštelpu platība stāvā (kv.m.): 2424.4

Nedzīvojamo ārtelpu platība stāvā (kv.m.):

Telpu grupas telpu eksplikācija stāvā:

Telpas numurs	Telpas nosaukums	Telpas veids	Telpas platība (kv.m.)	Telpas augstums (m)	Patvaļīgās būvniecības pazīme
65	Ēdnīca	Nedzīvojamā iekštelpa	51.7	3.1	
66	Ēdnīca	Nedzīvojamā iekštelpa	36.8	3.1	
67	Noliktava	Nedzīvojamā iekštelpa	10.8	1.8	
68	Noliktava	Nedzīvojamā iekštelpa	3.8	1.8	
69	Gaitenis	Nedzīvojamā iekštelpa	13.6	3.1	
70	Garderobe	Nedzīvojamā iekštelpa	26.7	3.1	
71	Garderobe	Nedzīvojamā iekštelpa	32.3	3.1	
72	Gaitenis	Nedzīvojamā iekštelpa	31.6	3.1	
73	Kabinets	Nedzīvojamā iekštelpa	53.2	3.1	
74	Noliktava	Nedzīvojamā iekštelpa	10.4	3.1	
75	Gaitenis	Nedzīvojamā iekštelpa	3.7	3.1	

76	Garderobe	Nedzīvojamā iekštelpa	9.4	3.1
77	Kabinets	Nedzīvojamā iekštelpa	49.4	3.1
78	Sporta zāle	Nedzīvojamā iekštelpa	94.5	4.6
79	Skolotāju istaba	Nedzīvojamā iekštelpa	15.9	3.1
80	Gaitenis	Nedzīvojamā iekštelpa	28.7	3.1
81	Noliktava	Nedzīvojamā iekštelpa	5.7	2.5
82	Katlu telpa	Nedzīvojamā iekštelpa	33.8	4.65
83	Ogļu bunkurs	Nedzīvojamā iekštelpa	16.3	2.5
84	Savienotā sanitārtehniskā telpa	Nedzīvojamā iekštelpa	4.7	2.1
85	Noliktava	Nedzīvojamā iekštelpa	4.4	2.1
86	Gaitenis	Nedzīvojamā iekštelpa	4.6	2.1
87	Kāpņu telpa	Nedzīvojamā iekštelpa	19.6	3.1
88	Noliktava	Nedzīvojamā iekštelpa	20.2	3.1
89	Atpūtas telpa	Nedzīvojamā iekštelpa	12.8	3.1

INFORMĀCIJA PAR 1 STĀVU UN TĀ EKSPLIKĀCIJA (PĒC PASŪTĪTĀJA PAPILDUS PIEPRASĪJUMA)

Telpu grupu skaits stāvā: 1

Dzīvokļu skaits stāvā: 0

Stāva kopējā platība (kv.m.): 604.3

Stāva lietderīgā platība (kv.m.): 604.3

Dzīvokļu kopējā platība stāvā (kv.m.):

Dzīvokļu platība stāvā (kv.m.):

Dzīvojamā platība stāvā (kv.m.):

Dzīvokļu palīgtelpu platība (kv.m.):

Dzīvokļu ārtelpu platība stāvā (kv.m.):

Nedzīvojamo telpu platība stāvā (kv.m.): 604.3

Nedzīvojamo iekštelpu platība stāvā (kv.m.): 604.3

Nedzīvojamo ārtelpu platība stāvā (kv.m.):

Koplietošanas palīgtelpu platība stāvā (kv.m.):

Koplietošanas iekštelpu platība stāvā (kv.m.):

Koplietošanas ārtelpu platība stāvā (kv.m.):

Telpu grupas numurs: 001

Telpu grupas adreses numurs:

Telpu grupas izmantošanas veids: 1263 Izglītības iestādes telpu grupa

Telpu grupas platību eksplikācija stāvā:

Nedzīvojamo telpu platība stāvā (kv.m.): 2424.4

Nedzīvojamo iekštelpu platība stāvā (kv.m.): 2424.4

Nedzīvojamo ārtelpu platība stāvā (kv.m.):

Telpu grupas telpu eksplikācija stāvā:

Telpas numurs	Telpas nosaukums	Telpas veids	Telpas platība (kv.m.)	Telpas augstums (m)	Patvaļīgās būvniecības pazīme
1	Kabinets	Nedzīvojamā iekštelpa	39.4	3.6	
2	Kanceleja	Nedzīvojamā iekštelpa	20.1	3.6	
3	Skolotāju istaba	Nedzīvojamā iekštelpa	30.5	3.6	
4	Kabinets	Nedzīvojamā iekštelpa	15.6	3.6	
5	Gaitenis	Nedzīvojamā iekštelpa	5.2	3.6	
6	Kabinets	Nedzīvojamā iekštelpa	33.6	3.6	
7	Kāpņu telpa	Nedzīvojamā iekštelpa	15.5	3.6	
8	Kabinets	Nedzīvojamā iekštelpa	55.2	3.6	
9	Kabinets	Nedzīvojamā iekštelpa	54	3.6	
10	Noliktava	Nedzīvojamā iekštelpa	9.1	3.6	
11	Kabinets	Nedzīvojamā iekštelpa	52.3	3.6	
12	Garderobe	Nedzīvojamā iekštelpa	8.7	3.6	
13	Gaitenis	Nedzīvojamā iekštelpa	8.8	3.6	
14	Foajē	Nedzīvojamā iekštelpa	100.4	3.6	
15	Kabinets	Nedzīvojamā iekštelpa	27.5	3.6	
16	Kāpņu telpa	Nedzīvojamā iekštelpa	21.4	3.6	
17	Vējtveris	Nedzīvojamā iekštelpa	2.9	3.6	
18	Kabinets	Nedzīvojamā iekštelpa	27.5	3.6	
19	Pieliekamais	Nedzīvojamā iekštelpa	.7	3.6	
20	Kabinets	Nedzīvojamā iekštelpa	4.4	3.6	
21	Gaitenis	Nedzīvojamā iekštelpa	1.5	3.6	
22	Tualete	Nedzīvojamā iekštelpa	1.3	3.6	
23	Kāpņu telpa	Nedzīvojamā iekštelpa	28.9	3.6	
24	Vējtveris	Nedzīvojamā iekštelpa	5.2	3.6	
25	Kabinets	Nedzīvojamā iekštelpa	26.9	3.6	
26	Palīgtelpa	Nedzīvojamā iekštelpa	.7	3.6	
27	Kabinets	Nedzīvojamā iekštelpa	4.6	3.6	
28	Gaitenis	Nedzīvojamā iekštelpa	1.5	3.6	
29	Tualete	Nedzīvojamā iekštelpa	.9	3.6	

INFORMĀCIJA PAR 2 STĀVU UN TĀ EKSPLIKĀCIJA
(PĒC PASŪTĪTĀJA PAPILDUS PIEPRASĪJUMA)

Telpu grupu skaits stāvā: 1

Dzīvokļu skaits stāvā: 0

Stāva kopējā platība (kv.m.): 607.4

Stāva lietderīgā platība (kv.m.): 607.4

Dzīvokļu kopējā platība stāvā (kv.m.):

Dzīvokļu platība stāvā (kv.m.):

Dzīvojamā platība stāvā (kv.m.):

Dzīvokļu palīgtelpu platība (kv.m.):

Dzīvokļu ārtelpu platība stāvā (kv.m.):

Nedzīvojamo telpu platība stāvā (kv.m.): 607.4

Nedzīvojamo iekštelpu platība stāvā (kv.m.): 607.4

Nedzīvojamo ārtelpu platība stāvā (kv.m.):

Koplietošanas palīgtelpu platība stāvā (kv.m.):

Koplietošanas iekštelpu platība stāvā (kv.m.):

Koplietošanas ārtelpu platība stāvā (kv.m.):

Telpu grupas numurs: 001

Telpu grupas adreses numurs:

Telpu grupas izmantošanas veids: 1263 Izglītības iestādes telpu grupa

Telpu grupas platību eksplikācija stāvā:

Nedzīvojamo telpu platība stāvā (kv.m.): 2424.4

Nedzīvojamo iekštelpu platība stāvā (kv.m.): 2424.4

Nedzīvojamo ārtelpu platība stāvā (kv.m.):

Telpu grupas telpu eksplikācija stāvā:

Telpas numurs	Telpas nosaukums	Telpas veids	Telpas platība (kv.m.)	Telpas augstums (m)	Patvalīgās būvniecības pazīme
30	Kabinets	Nedzīvojamā iekštelpa	40	4	
31	Kabinets	Nedzīvojamā iekštelpa	53.5	4	
32	Kabinets	Nedzīvojamā iekštelpa	56.4	4	
33	Kabinets	Nedzīvojamā iekštelpa	16	4	
34	Kabinets	Nedzīvojamā iekštelpa	55.5	4	
35	Kabinets	Nedzīvojamā iekštelpa	54.2	4	
36	Kabinets	Nedzīvojamā iekštelpa	60.8	4	
37	Foajē	Nedzīvojamā iekštelpa	138	4	
38	Kāpņu telpa	Nedzīvojamā iekštelpa	28.6	4	
39	Priekštelpa	Nedzīvojamā iekštelpa	10	4	
40	Dušas telpa	Nedzīvojamā iekštelpa	2.8	4	

41	Garderobe	Nedzīvojamā iekštelpa	11.4	4	
42	Savienotā sanitārtehniskā telpa	Nedzīvojamā iekštelpa	11.2	4	
43	Kāpņu telpa	Nedzīvojamā iekštelpa	34.9	4	
44	Tualete	Nedzīvojamā iekštelpa	11.7	4	
45	Dušas telpa	Nedzīvojamā iekštelpa	3.5	4	
46	Garderobe	Nedzīvojamā iekštelpa	6.9	4	
47	Palīgtelpa	Nedzīvojamā iekštelpa	1.3	4	
48	Palīgtelpa	Nedzīvojamā iekštelpa	.7	4	
49	Priekštelpa	Nedzīvojamā iekštelpa	10	4	

INFORMĀCIJA PAR 3 STĀVU UN TĀ EKSPLIKĀCIJA (PĒC PASŪTĪTĀJA PAPILDUS PIEPRASĪJUMA)

Telpu grupu skaits stāvā: 1

Dzīvokļu skaits stāvā: 0

Stāva kopējā platība (kv.m.): 618.1

Stāva lietderīgā platība (kv.m.): 618.1

Dzīvokļu kopējā platība stāvā (kv.m.):

Dzīvokļu platība stāvā (kv.m.):

Dzīvojamā platība stāvā (kv.m.):

Dzīvokļu palīgtelpu platība (kv.m.):

Dzīvokļu ārtelpu platība stāvā (kv.m.):

Nedzīvojamo telpu platība stāvā (kv.m.): 618.1

Nedzīvojamo iekštelpu platība stāvā (kv.m.): 618.1

Nedzīvojamo ārtelpu platība stāvā (kv.m.):

Koplietošanas palīgtelpu platība stāvā (kv.m.):

Koplietošanas iekštelpu platība stāvā (kv.m.):

Koplietošanas ārtelpu platība stāvā (kv.m.):

Telpu grupas numurs: 001

Telpu grupas adreses numurs:

Telpu grupas izmantošanas veids: 1263 Izglītības iestādes telpu grupa

Telpu grupas platību eksplikācija stāvā:

Nedzīvojamo telpu platība stāvā (kv.m.): 2424.4

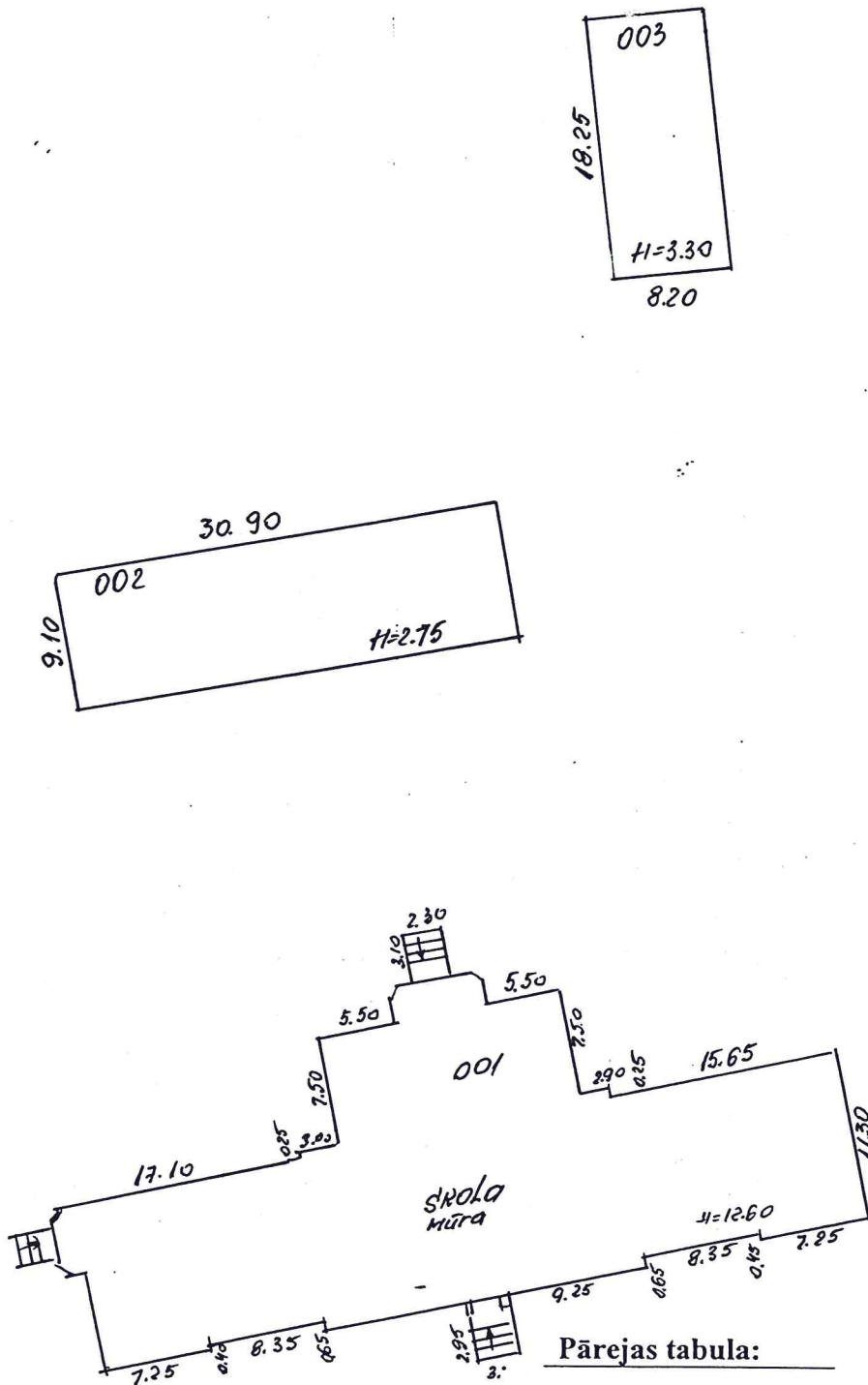
Nedzīvojamo iekštelpu platība stāvā (kv.m.): 2424.4

Nedzīvojamo ārtelpu platība stāvā (kv.m.):

Telpu grupas telpu eksplikācija stāvā:

Telpas numurs	Telpas nosaukums	Telpas veids	Telpas platība (kv.m.)	Telpas augstums (m)	Patvaļīgās būvniecības pazīme
50	Kabinets	Nedzīvojamā iekštelpa	39.8	4	
51	Kabinets	Nedzīvojamā iekštelpa	53.8	4	
52	Gaitenis	Nedzīvojamā iekštelpa	6.4	4	
53	Skatuve	Nedzīvojamā iekštelpa	31.6	4	
54	Zāle	Nedzīvojamā iekštelpa	177.8	5.5	
55	Kabinets	Nedzīvojamā iekštelpa	54.4	4	
56	Kabinets	Nedzīvojamā iekštelpa	30.4	4	
57	Kabinets	Nedzīvojamā iekštelpa	30.4	4	
58	Kabinets	Nedzīvojamā iekštelpa	29.3	4	
59	Kabinets	Nedzīvojamā iekštelpa	36.6	4	
60	Kāpņu telpa	Nedzīvojamā iekštelpa	34.9	4	
61	Kabinets	Nedzīvojamā iekštelpa	36.3	4	
62	Medpunkts	Nedzīvojamā iekštelpa	19.2	4	
63	Medpunkts	Nedzīvojamā iekštelpa	8.6	4	
64	Kāpņu telpa	Nedzīvojamā iekštelpa	28.6	4	

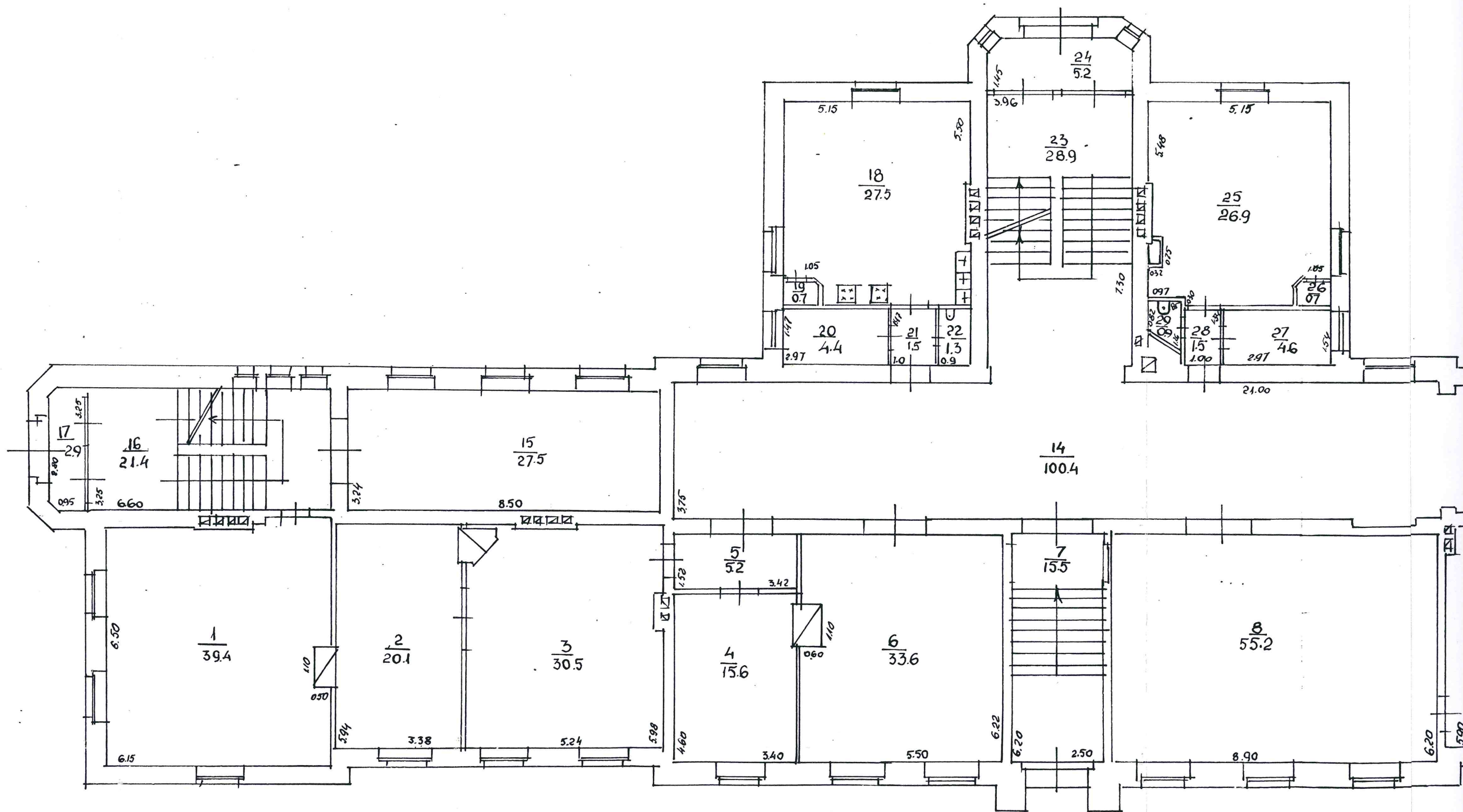
BŪVES NOVIETNES SHĒMA



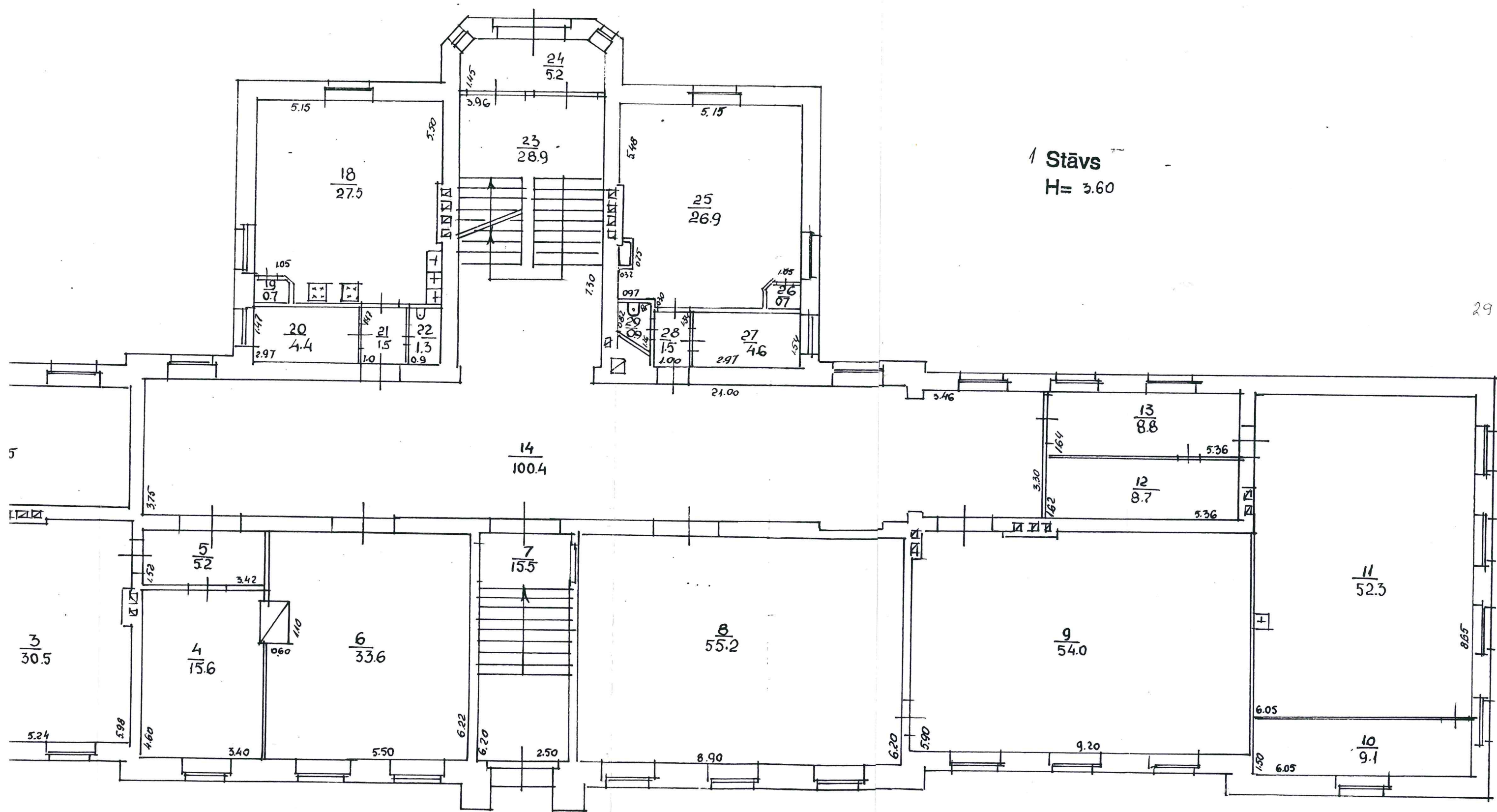
Pārejas tabula:

Litera Nr.:	Būves kadastra apzīmējums:
1	9401-006-0048-001
2	9401-006-0048-002
3	9401-006-0048-003

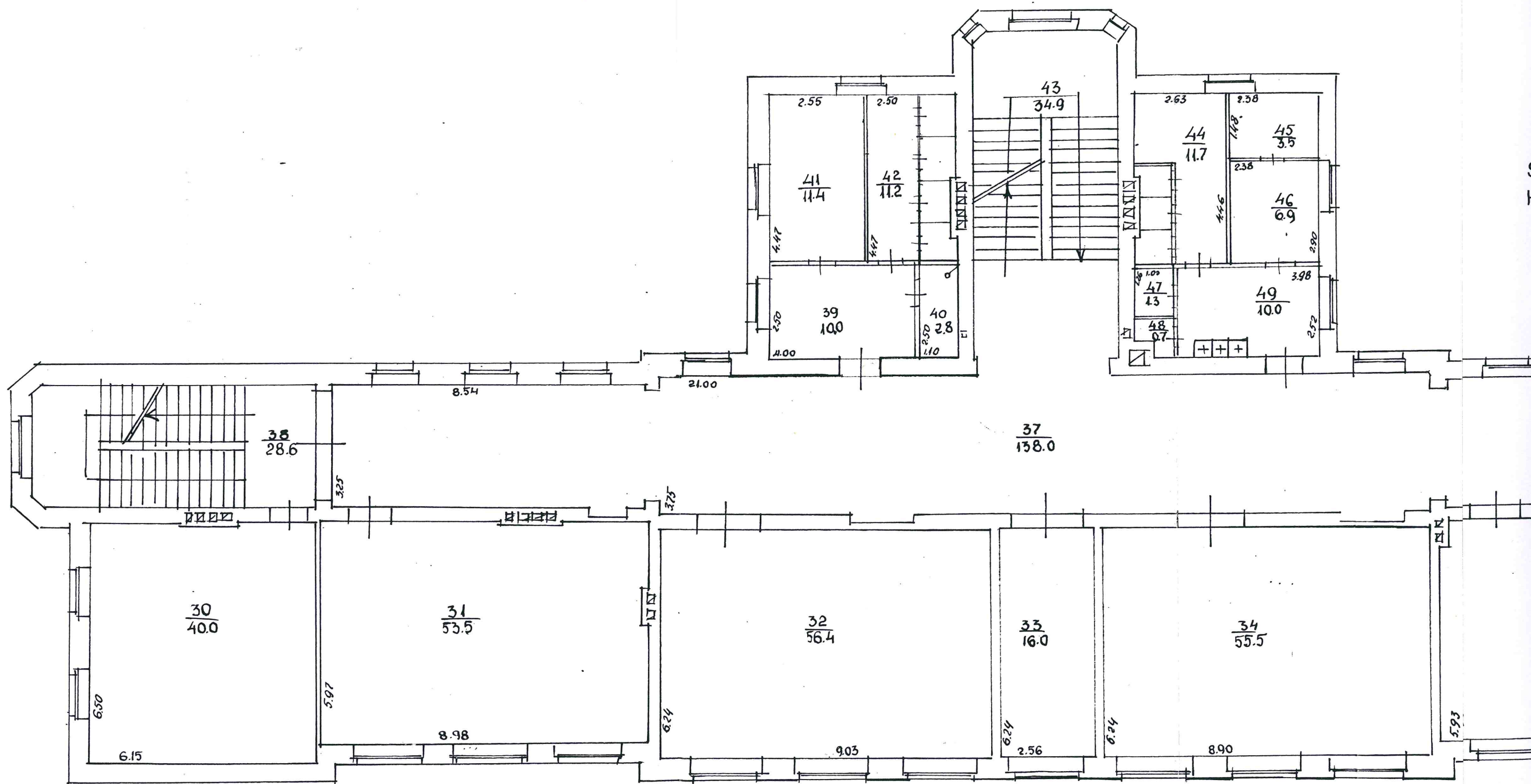
BŪVES 1. STĀVA PLĀNA SHĒMA



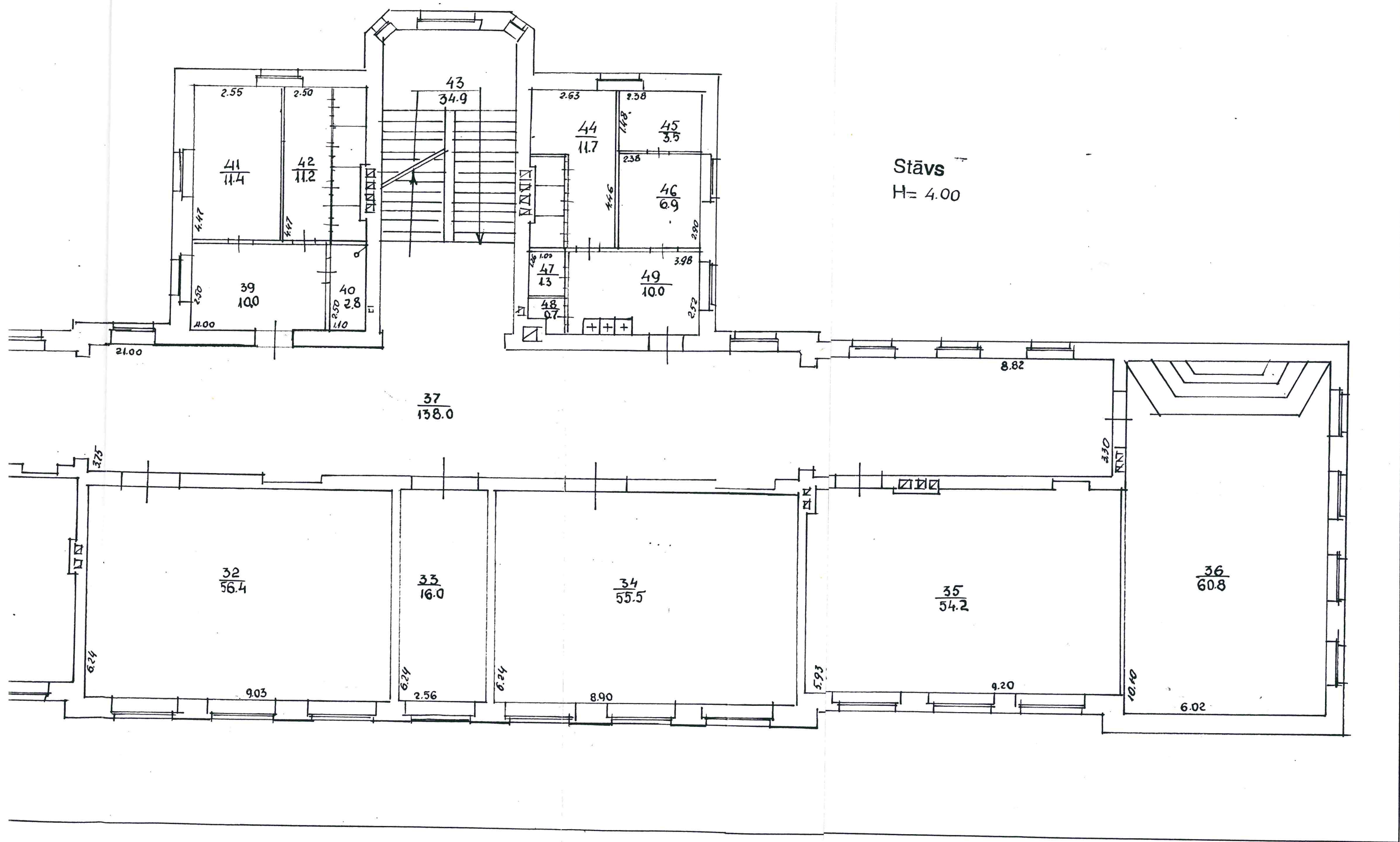
Mērogs 1:100



BŪVES 2 STĀVA PLĀNA SHĒMA

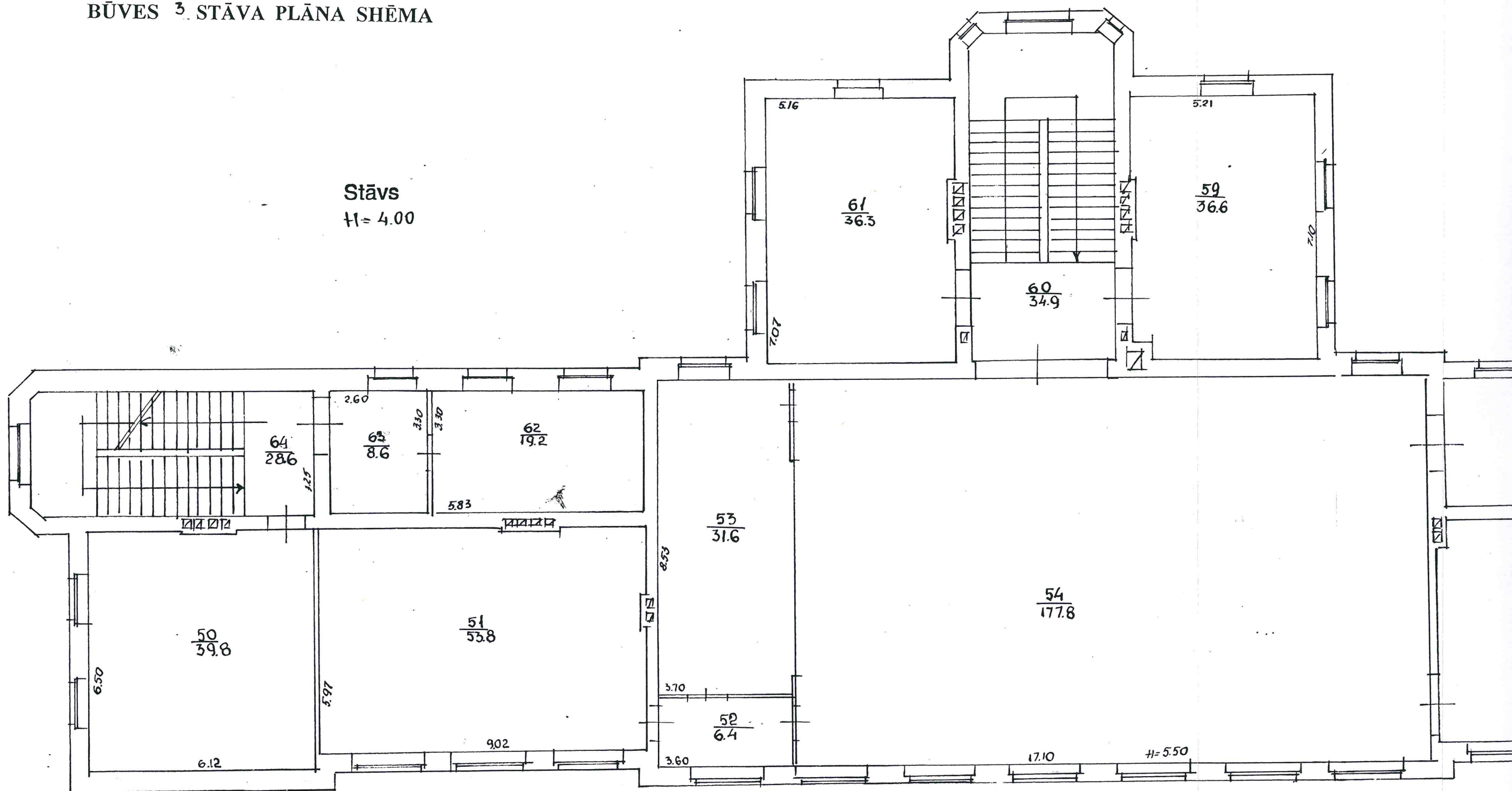


Mērogs 1:100

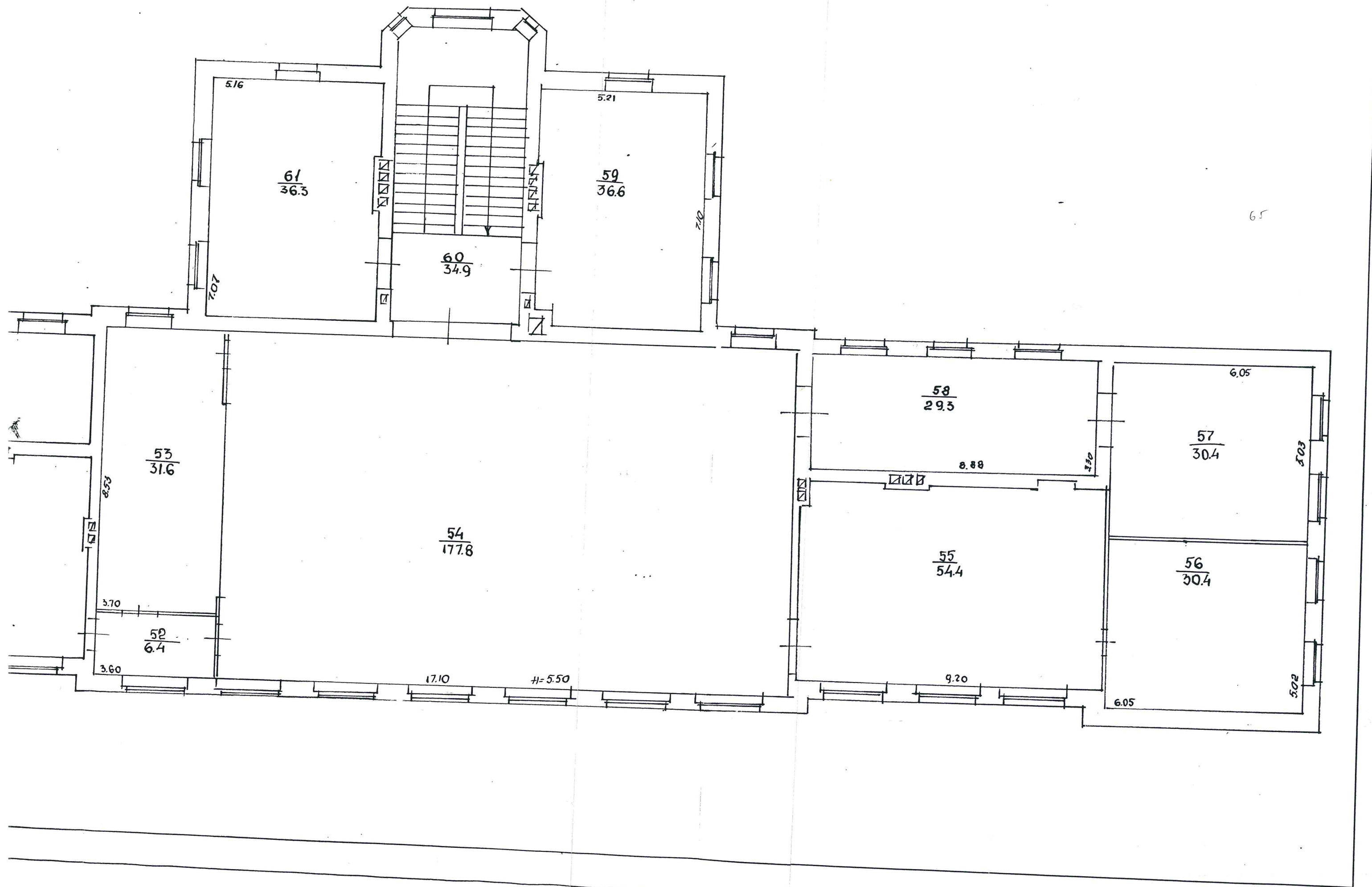


BŪVES 3. STĀVA PLĀNA SHĒMA

Stāvs
H = 4.00

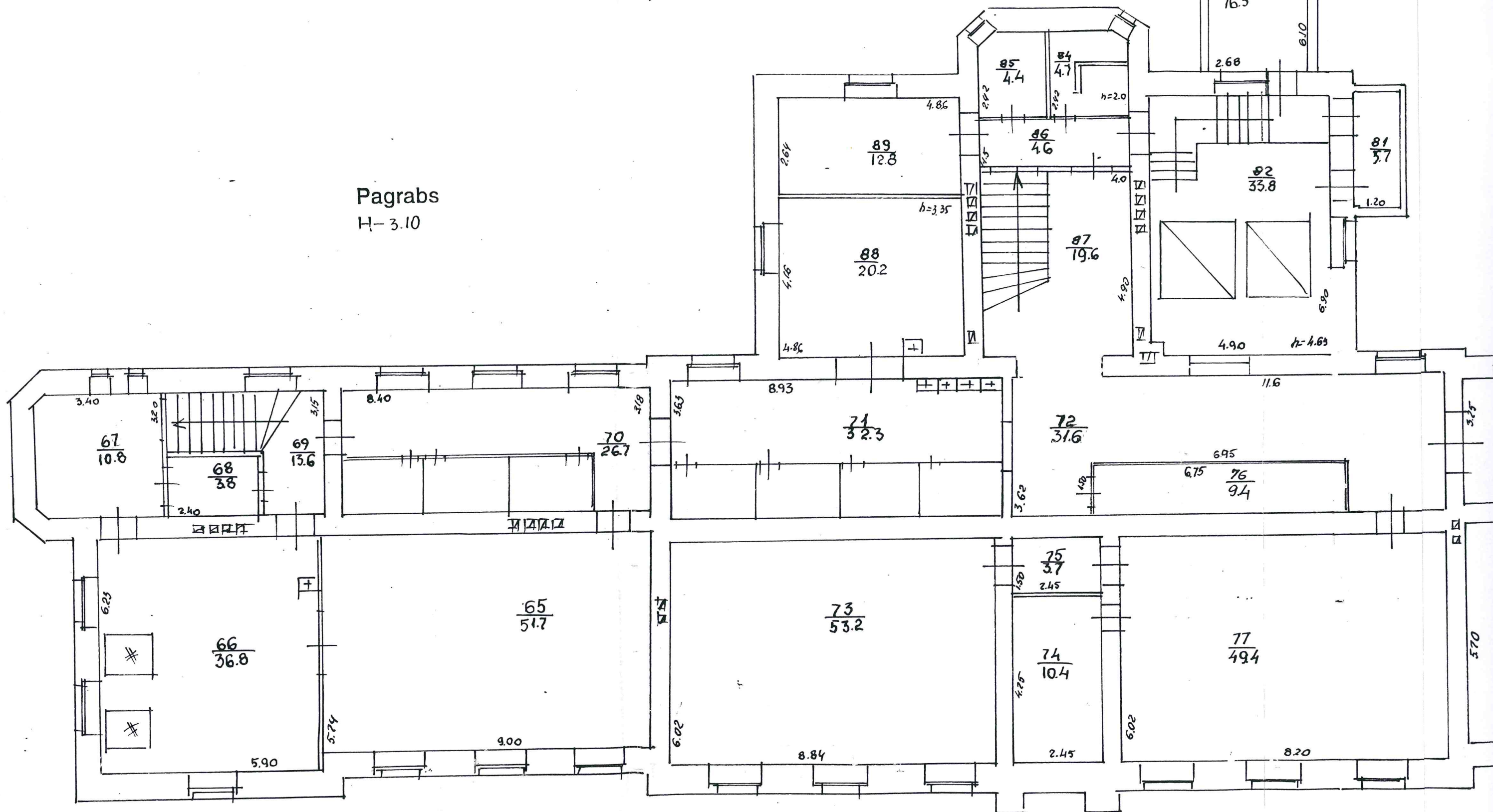


Mērogs 1:100



BŪVES -1 STĀVA PLĀNA SHĒMA

Pagrabs
H- 3.10



Mērogs 1:100

INVENTARIZĀCIJAS VĒRTĪBAS APRĒĶINA PROTOKOLS

Būves kadastra apzīmējums: 94010060448001

Būves adrese: Valkas raj., Valka, Raiņa iela 28 a LV-4701

Inventarizācijas lietas numurs: 94010060448001-01

Būves galvenais izmantošanas veids (kods): 1263

Būves nosaukums: Skola

Būves tehniskie rādītāji: būves stāvu skaits = 3, būvtilpums = 12775 kub.m. , kopējā platība = 2424.4 kv.m.
apbūves laukums = 807.2 kv.m. , kapitalitātes grupa = III grupa

Būves konstruktīvo elementu raksturojums:

Būves pamati:	Laukakmeņu mūris	apmierinoši
Būves ārsienas:	Ķieģeļu mūris	ar ārējo apmetumu
Būves pārsegumi:	Koks	3.stāvā 50% pārsegums jānomaina
Būves jumts:	Azbestcimenta loksnes	50% skārda segums, 50% azbestcimenta

Nosaukums	N.p.k.	Ieraksts
Būvju vienību cenu krājuma numurs; tabulas apzīmējums; ailes apzīmējums tabulā	1	32.2; 31; h
Mērvienība	2	m3
Vienību daudzums	3	12775
Kopējā platība (m²)	4	2424.4
Būves vienības bāzes vērtība (Ls)	5	25.3
Būves bāzes vērtība (Ls)	6	323208
Ks Fiziskā stāvokļa koeficients	7	0.55
Kg Ģeogrāfiskās novietnes koeficients (0.2 - 1.0)	8	0.40
Kiv Būves izmantošanas veida korekcijas koeficients	9	0.49
KI Attāluma līdz tuvākai pilsētai koeficients (0.30 - 0.95)	10	1.0
K -	11	1.0
Būves inventarizācijas vērtība (Ls)	12	34842
Būves vienības inventarizācijas vērtība (Ls)	13	2.73
Būves kopējās platības 1m² vērtība (Ls)	14	14.37

Vērtēšanas datums: 09/10/2000

Izpildīja: Inese Zaula

Paraksts: 

Pārbaudīja: J. Krišs

Paraksts: 