


<p align="center">SIA „ARHITEKTES INĀRAS CAUNĪTES BIROJS”, Cēsu ielā 26 - 13, Rīgā, tel. Nr. 67379209, mob. tel. Nr. 29173009, e-pasts: caunites.birojs@gmail.com, Reģ. Nr. 50003496771, būvkomersanta reģ. Nr. 0242-R</p>	
<p>PASŪTĪTĀJS:</p> <p>PASŪTĪJUMA vai PROJEKTA NR:</p> <p>BŪVPROJEKTA NOSAUKUMS:</p> <p>ADRESE:</p> <p>KADASTRA NR.:</p> <p>BŪVES GALVENĀS LIETOŠANAS VEIDS <i>(ar cipariem un vārdiem):</i></p> <p>BŪVPROJEKTĒŠANAS STADIJA:</p> <p>MARKA:</p> <p>SĒJUMA NR./SĒJUMU SKAITS:</p> <p>ATBILDĪGAIS PROJEKTĒTĀJS:</p> <p>BŪVPROJEKTA VADĪTĀJS:</p>	<p align="center">Valkas novada dome Reģ. Nr. 9000 911 4839 Semināra ielā 9, Valkā, Valkas novadā, LV-4701</p> <p align="center">391-35-2017</p> <p align="center">VALKAS JĀŅA CIMZES ĢIMNĀZIJA INTERNĀTA PĀRBŪVE</p> <p>Domes bulvārī 3, Valkā, Valkas novadā (9401 006 0317)</p>  <p>1130 (dažādu sociālo grupu kopdzīvojamās mājas)</p> <p align="center">Būvprojekts (BP) (izmaiņas)</p> <p align="center">ESS, EST</p> <p align="center">10/12</p> <p align="center">valdes priekšsēdētāja Ināra Caunīte</p> <p align="right">Jānis Caunītis LAS SC Sert. Nr. 1-00102</p> <p align="center">Rīga - 2017</p>
<p>Būvvaldes arhīva reģistrācijas Nr.</p>	

SIA LATPRO LTD
Inženiertīklu projektēšana
Tēraudlietuves iela 22, Rīga, LV-1026
Reģ. Nr.40103553585, Būvkom. reģ. Nr.9899-R
m.29376807, e-pasts: projekts4@inbox.lv



PASŪTĪTĀJS: **VALKAS NOVADA DOME**
Reģ. Nr. 90009114839
Semināra iela 9, Valka, Valkas novads

OBJEKTS: **VALKAS JĀŅA CIMZES ĢIMNĀZIJA INTERNĀTA PĀRBŪVE**

OBJEKTA ADRESE: **DOMES BULVĀRIS 3, VALKA, VALKAS NOVADS**

PASŪTĪJUMA Nr. **12-2017**

BŪVPROJEKTS

INŽENIERRISINĀJUMU DAĻA – ESS

ELEKTRONISKO SAKARU TĪKLI

VALDES LOCEKLIS: **JĀNIS ZVILNA**

BŪVPROJEKTA DAĻAS VADĪTĀJS: **NORMUNDS MUKSTIŅŠ**
Sertifikāts Nr.3-00490

BŪVPROJEKTA DAĻAS VADĪTĀJS: **JĀNIS ZVILNA**
Sertifikāts Nr.70-2030

BŪVPROJEKTA SASTĀVS

1.sējums 1. daļa Vispārīgā daļa

Arhitektūras daļa

	2. daļa	GP	Ģenerālpplāna sadaļa - (izmaiņas)
	3. daļa	TS	Teritorijas sadaļa - (izmaiņas)
2. sējums	1. daļa	AR	Arhitektūras risinājumi - (izmaiņas)
	2. daļa	DOP	Darbu organizēšanas projekts - (izmaiņas)
	3. daļa	EPS	Ēkas pagaidu energosertifikāts

Inženierisrinājumi

3. sējums	BK	Būvkonstrukcijas
4. sējums	ŪKT	Ūdensapgāde un kanalizācija (teritorijas tīkli)
5. sējums	SAT	Siltumapgādes tīkli (teritorijas tīkli)
6. sējums	ŪK	Ūdensapgāde un kanalizācija
7. sējums	AVK-AV, SM	Apkure, ventilācija, Siltumtehnikas - (izmaiņas)
8. sējums	EL, ELT	Elektroapgāde, Elektroapgāde (teritorijas tīkli) - (izmaiņas)
9. sējums	UAS	Ugunsdzēsības automātikas sistēmas
10. sējums	ESS, EST	Elektronisko sakaru sistēmas, Elektronisko sakaru sistēmas (teritorijas tīkli) - (izmaiņas)

Ekonomikas daļa

11. sējums	BA	Būvdarbu apjomu saraksts - (izmaiņas)
12. sējums	T	Izmaksu aprēķins - (izmaiņas)

BŪVPROJEKTS

SĒJUMA SATURS

Titullapa	1
Titullapa	2
Būvprojekta sastāvs	3
Sējuma saturs	4
Būvprojekta darba grupa	5

Elektronisko sakaru sistēmas:

Vispārējie rādītāji	ESS-01	6
1.stāva datu tīklu plāns	ESS-02	7
2.stāva datu tīklu plāns	ESS-03	8
3.stāva datu tīklu plāns	ESS-04	9
1.stāva videonovērošanas, apsardzes signalizācijas un piekļuves kontroles tīklu plāns	ESS-05	10
2.stāva videonovērošanas tīklu plāns	ESS-06	11
3.stāva videonovērošanas tīklu plāns	ESS-07	12
Datu tīklu principiālā shēma	ESS-08	13
Apsardzes signalizācijas principiālā shēma	ESS-09	14
Videonovērošanas sistēmas tīklu principiālā shēma	ESS-10	15
Ģenplāns ar Lattelecom sakaru tīklu izbūvi(teritorijas tīkli)	EST-11	16
Galveno materiālu un iekārtu specifikācija		17-18

BŪVPROJEKTA DARBA GRUPA

Būvprojekta vadītājs		<u>Jānis Caunītis</u> <i>LAS SC sertifikāta Nr. 1-00102</i>
Ģenerālpilāna sadaļa, Arhitektūras risinājumi, Darbu organizēšanas projekts	GP, AR, DOP, BA	<u>Jānis Caunītis</u> <i>LAS SC sertifikāta Nr. 1-00102</i>
Teritorijas sadaļa	TS	<u>Aivars Treicis</u> <i>sertifikāta Nr. 20-2925</i>
Būvkonstrukcijas, Tehniskās apsekošanas atzinums	BK, TIS	<u>Irēna Boks</u> <i>sertifikāta Nr. 3-00642</i>
Būvkonstrukcijas, Tehniskās apsekošanas atzinums	BK, TIS	<u>Ilmārs Andrējevs – Empelis</u> <i>būvinženieris</i>
Ūdensapgāde un kanalizācija, Ūdensapgāde un kanalizācija /teritorijas tīkli/	ŪK, ŪKT	<u>Aija Gaile</u> <i>sertifikāta Nr. 3-00104</i>
Siltumapgādes tīkli /teritorijas tīkli/	SAT	<u>Aija Karlevica</u> <i>sertifikāta Nr. 3-00627</i>
Elektronisko sakaru sistēmas, Elektronisko sakaru sistēmas /teritorijas tīkli/	ESS, EST	<u>Normunds Mukstiņš</u> <i>sertifikāta Nr. 3-00490</i>
Elektroapgāde, Elektroapgāde /teritorijas tīkli/ Elektronisko sakaru sistēmas, Elektronisko sakaru sistēmas /teritorijas tīkli/ Ugunsdzēsības automātikas sistēmas	EL, ELT ESS, EST, UAS	<u>Jānis Zvilna</u> <i>sertifikāta Nr. 70-2030</i>
Apkure un ventilācija, Siltummehānika	AVK-AV, SM	<u>Aldis Jurķis</u> <i>sertifikāta Nr. 3-00231</i>
Ēkas pagaidu energosertifikāts	EPS	<u>Mārtiņš Kaļva</u> <i>sertifikāta Nr. EA2-0079</i>
Būvdarbu apjomu saraksts, Izmaksu aprēķins	BA, T	<u>Valdis Salzemnieks</u>

PASKAIDROJUMA RAKSTS

Projekts objektam "Valkas Jāņa Cimzes ģimnāzijas internāta pārbūve Domes bulvāris 3, Valka, Valkas novads" izstrādāts ņemot vērā spēkā esošos normatīvos dokumentus, pasūtītāja izstrādāto projektēšanas uzdevumu, kā arī citu inženierkomunikāciju projektētāju sniegto informāciju .

Projektā tiek risināta pārbūvējamās internāta ēkas datu tīklu, videonovērošanas, piekļuves kontroles un apsardzes signalizācijas sistēmas izbūve.

ESS sadaļā veiktas izmaiņas attiecībā pret iepriekš akceptēto būvprojektu- internāta istabiņās likvidēts kabeļu datu tīkls, tā vietā istabiņām nodrošināma bezvadu datu tīklu infrastruktūra.

Datu tīkli/telekomunikācijas:

- Projektā paredzēts, izbūvējot kabeļu datu tīklu, nodrošināt ar komunikāciju tīkla infrastruktūru mācību klases darba vietas, apsardzes posteņa darba vietas, fizioterapeita darba vietu un tehnisko telpu. Internāta istabiņām un koplietošanas telpām paredzēts nodrošināt bezvadu WiFi tīkla infrastruktūru.
- Ēkas 1.stāva telpā Nr.1004 paredzēts uzstādīt vājstrāvu komunikāciju skapi KS1, kurā veicama datu tīklu komutēšana un aktīvās tīkla aparatūras uzstādīšana(projektā nav paredzētas tīkla aktīvās iekārtas komunikāciju skapī, tās piegādā, uzstāda un konfigurē psautītājs vai tīklu apkalpojošā organizācija). Komunikāciju skapī KS1 atvēlēta vieta arī videonovērošanas iekārtu izvietošanai.
- Komunikāciju tīkls izbūvējams pēc strukturētā tīkla principa izmantojot vītā pāra 6 kategorijas kabeļus un komutācijas iekārtas.
- Pie katras darba vietas mācību telpā un fizioterapeita kabinetā, kā arī tehniskajā telpā uzstādīt vienu datu rozeti. Apsarga postenī uzstādīt divas dubultas datu rozetes. No komutāciju skapja līdz katrai datu rozetes ligzdai izvelkams 4*2*0.5 cat6 tipa kabelis. Kabeļa viens gals pievienojams rozetē, savukārt otrs jāizšuj uz patch paneļiem. Projektā nav paredzēts definēt katras rozetes pieslēguma veidu (internets, telefons), ēkas lietotājs pats, pēc nepieciešamības, veic sistēmas komutāciju , atbilstoši savām vajadzībām.
- Katrā stāvā gaitenīs paredzētas divas rozetes WiFi tīkla piekļuves punktu izvietošanai. Projektā paredzētās bezvadu tīkla iekārtas pie būvniecības testējamās objektā. Nepieciešamības gadījumā mainīt iekārtu tipu, lai sasniegtu pēc iespējas labāku un stabilāku pārklājumu.
- Rozešu montāžas veidus un augstumus skatīt rasējumos.
- Projektā paredzēta esošā, bojātā Lattelecom sakaru kabeļa pagarināšana un ievēšana ēkā. Esošo kabeļi pagarināt izmantojot 20 pāru sakaru kabeļi un atbilstošu savienojuma uzmavu.
- Ēkas 1.stāva telpā Nr.1004 blakus komunikāciju skapim KS1 atvēlēta vieta, kur izvietojams Lattelecom sakaru operātoru skapis .
- Perspektīvam optisko tīklu pieslēgumam no ēkas telpas Nr.1004 līdz īpašuma robežai pie ceļa ieguldāma sakaru kanalizācija.

Apsardzes signalizācija:

- Apsardzes signalizācijas sistēmas nodrošināšanai projektējamajā objektā paredzēts uzstādīt vienu centrālo paneli ar 16 zonu paplašinātāju .
- Centrālo paneli un tā paplašinātāju paredzēts uzstādīt 1.stāva telpā Nr.1004 .
- Pēc pasūtītāja uzdevuma ēkā paredzēts izbūvēt apsardzes signalizāciju telpu grupām, kurās tiks glabātas vērtīgas lietas(saimniecības inventāra telpa, tehniskās telpas, videonovērošanas telpa, mācību telpa, kā arī koplietošanas virtuve.
- Apsardzes signalizācijas vadības klaviatūras paredzēts uzstādīt pie sarga posteņa 1.stāva telpā Nr.1003.
- Kā apsardzes signalizācijas trauksmes devējus paredzēts izmantot kustību (PIR) detektorus un durvju magnētkontaktus.
- Kā trauksmes indikatorus paredzēts izmantot sirēnas . Sirēnu uzstādīt pie sarga posteņa.
- Pēc nepieciešamības trauksmi pārraidošo raidītāju uzstāda un pievieno apsardzes līgumfirma.
- Sistēmas sadalījumu pa rajoniem saskaņot ar pasūtītāju, pirms sistēmas nodošanas ekspluatācijā.

Videonovērošanas sistēma:

- Objektam paredzēta IP vidonovērošanas sistēma. Pie ēkas fasādēm paredzētas fiksētas kupola veida varifokāla plattenķa IP videokameras. Ēkas gaitenīs paredzētas fiksētas kupola veida plattenķa IP videokameras. Pie montāžas darbu veikšanas izskatīt atbilstošākā tipa kameras konkrētajā telpā un pie nepieciešamības mainīt risinājumus.
- Ēkas 1.stāva vājstrāvu komutācijas skapī KS1, paredzēts uzstādīt divus videoserverus, kas konfigurēti attālinātai datu iegūšanai. Videoserveriem jāuztur datu arhivēšanu vismaz 14 dienas, kā arī tiek nodrošināta attālināta reāla laika videonovērošana apsarga postenī.
- Ēkas 1.stāvā telpā Nr.1003 paredzēts apsarga postenis, kur uzstādīts PC ar diviem monitoriem un uz kura veicama reāla laika ēkas stāvu gaiteņu un pieguļošās teritorijas videonovērošana.
- Videokameru izvietojums, montāžas augstumi precizējami pie darbu izpildes, atbilstoši optimālākajai novērojamo zonu pārredzamībai.
- Videokameras un videonovērošanas tīkla ieraksta iekārtas paredzētas PoE tipa.

Videonamruņa sistēma:

- Ēku paredzēts aprīkot ar IP videonamruņa ieejas sistēmu.
- Pie galvenajām ieejas durvīm uzstādīt izsaukuma videopaneli, 1.stāva apsardzes telpā uzstādīt atbildes konsoli ar skārienjūtīgu ekrānu, savukārt tehniskajā telpā Nr.1004 uzstādīt sistēmas komutātoru ar PoE barošanas funkciju un barošanas bloku.
- Pēc nepieciešamības sistēma konfigurējama arī zvanu veikšanai uz iOS un Android platformām.

Kabeļu montāža:

- Kabeļu montāža veicama slēpti zem sienu apdares, kā arī grīdās(viscaur PVC caurulēs). Atklāta kabeļu montāža pieļaujama tikai tehniskajā telpā Nr.1004.
- No tehniskajās telpas Nr.1004 līdz stāvvadam kabeļu instalācija veicama pa kabeļu plauktiem.
- Kabeļu trases projektā parādītas nosacīti, kabeļu trases precizēt pie montāžas darbu veikšanas, izvēloties ērtāko un tehniski piemērotāko montāžas risinājumu.

Vispārīgie norādījumi:

- Visi montažas darbi jāveic ievērojot Latvijas Būvnormatīvu prasības, LVS, kā arī ražotāju izdotās instrukcijas.
- Visas vietas, kur kabeļi šķērso ugunsdrošas sienas vai starpstāvu pārsegumus, šķersojuma vietas jāaizpilda ar ugunsdrošu materiālu(ar ugunsizturības sliekšni ne zemāku, kā šķērsojamajām konstrukcijām).
- Projektā paredzētos materiālus, iespējams aizstāt ar analogiem, tādas pašas kvalitātes materiāliem, kas atbilst ES normatīvo aktu prasībām, saskaņojot ar būvprojekta autoru un pasūtītāju.
- Materiālus, kas nav paredzēti dotajā projektā montāžas firma izvēlas balstoties uz personīgo pieredzi.
- Projektu obligāti skatīt kopā ar pārējām būvprojekta sadaļām.

RASĒJUMU SARAKSTS

N.p.k	Nosaukums	Nr., marka
1.	Vispārīgie rādītāji	ESS-01-IZM
2.	1.stāva datu tīklu plāns	ESS-02-IZM
3.	2.stāva datu tīklu plāns	ESS-03-IZM
4.	3.stāva datu tīklu plāns	ESS-04-IZM
5.	1.stāva videonovērošanas, apsardzes sign. un piekļuves kontroles tīklu plāns	ESS-05
6.	2.stāva videonovērošanas tīklu plāns	ESS-06
7.	3.stāva videonovērošanas tīklu plāns	ESS-07
8.	Datu tīklu principiālā shēma	ESS-08-IZM
9.	Apsardzes signalizācijas principiālā shēma	ESS-09
10.	Videonovērošanas sistēmas tīklu principiālā shēma	ESS-10
11.	Ģenplāns ar Lattelecom sakaru tīklu izbūvi(teritorijas tīkli)	EST-11

IZMANTOTO DOKUMENTU SARAKSTS

- Būvniecības likumu;
- MK noteikumiem Nr.500 "Vispārīgie būvnoteikumi"
- MK noteikumiem Nr.238 "Ugunsdrošības noteikumi"
- MK noteikumiem Nr.610 "Higiēnas prasības izglītības iestādēm, kas īsteno vispārējās pamatizglītības, vispārējās vidējās izglītības, profesionālās pamatizglītības, arodizglītības vai profesionālās vidējās izglītības programmas";
- MK noteikumiem Nr.137 "Higiēnas prasības dienesta viesnīcām"
- MK noteikumiem Nr.501 "Elektronisko un sakaru tīklu ierīkošanas, būvniecības un uzraudzības kārtība"
- LBN 201-15 "Būvju ugunsdrošība"
- LBN 262-15 "Elektronisko sakaru tīkli"
- LBN 202-15 "Būvprojekta saturs un noformēšana"
- LBN 211-15 "Dzīvojamās ēkas"
- LBN 208-15 "Publiskas būves"
- "DAHUA" produktu katalogs
- Ražotāju izdotās iekārtu instrukcijas

ŠT būvprojekta ESS daļas risinājumi atbilst Latvijas būvnormatīvu un citu normatīvo aktu prasībām, kā arī tehnisko vai īpašo noteikumu prasībām.

Būvprojekta daļas vadītājs

Normunds Mukstiņš
(vārds, uzvārds)

LDzB Nr.3-00490
(sertifikāta Nr.)

27.09.2017.
(datums)

(paraksts)

ŠT būvprojekta ESS daļas risinājumi atbilst Latvijas būvnormatīvu un citu normatīvo aktu prasībām, kā arī tehnisko vai īpašo noteikumu prasībām.

Būvprojekta daļas vadītājs

Jānis Zvilna
(vārds, uzvārds)

LEEA Nr. 70-2030
(sertifikāta Nr.)

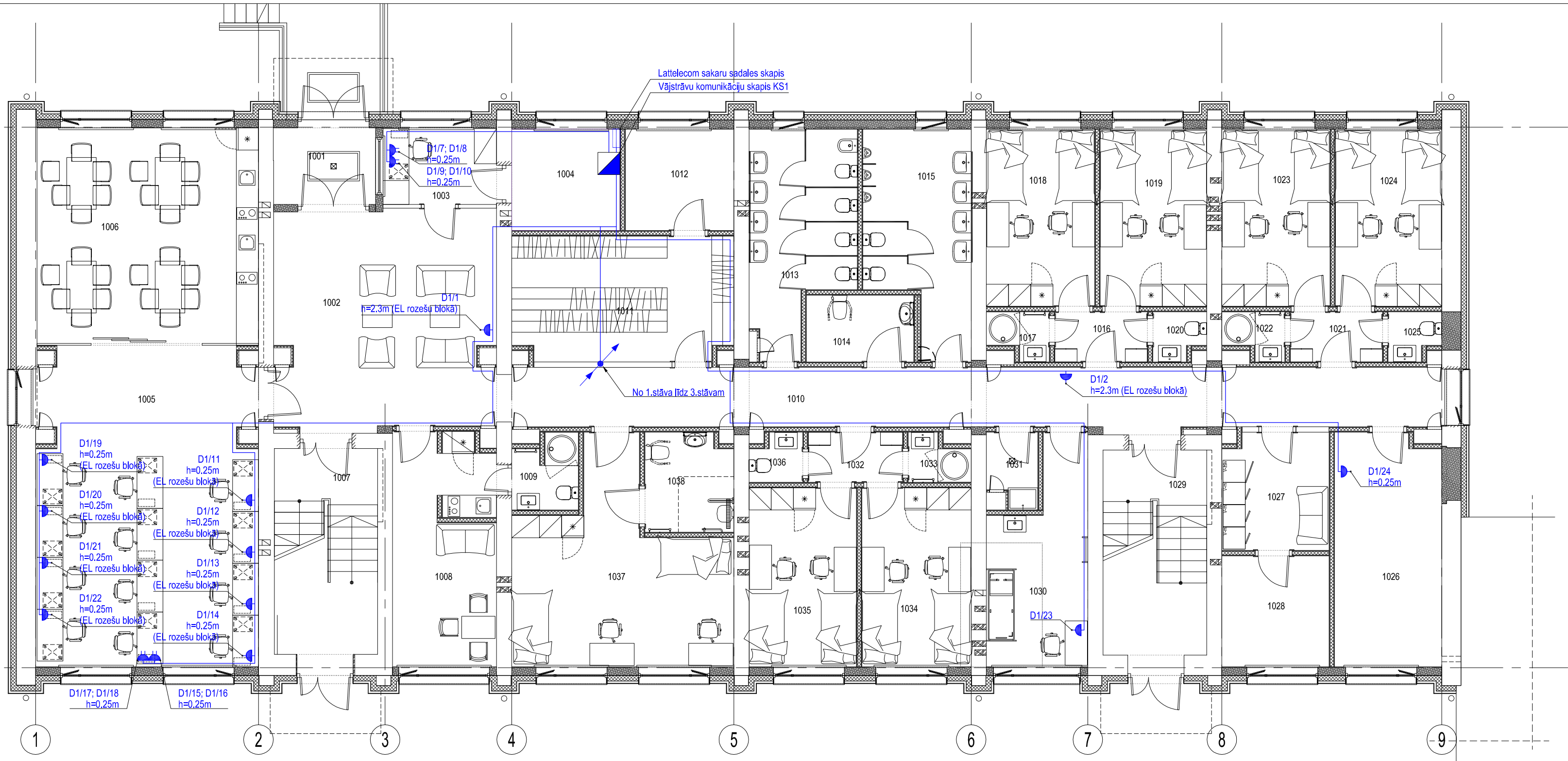
27.09.2017.
(datums)

(paraksts)

ĢENERĀLUZŅĒMĒJS: <div><div>SIA</div><div>"ARHITEKTES INĀRAS CAUNĪTES BIROJS"</div><div>Reģ. Nr. 50003496771, Būvkomersanta reģ. Nr. 0242-R</div><div>Cēsu ielā 26-13, Rīgā, LV-1012</div><div>Tālr. 29173009, E-pasts: caunites.birojs@gmail.com</div></div>	Pasūtītājs: Valkas novada dome, Reģ. Nr.90009114839		Mērogs: B/M	
PROJEKTĒTĀJS: <div><div>LATPRO LTD</div><div>SIA "Latpro LTD", Tēraudlietuves iela 22, RĪGA, LV-1026</div><div>Tālrunis: +371 29376807 e-pasts: projekts4@inbox.lv , Būvkom. reģ. Nr.9899-R</div></div>	Objekts: Valkas Jāņa Cimzes ģimnāzijas internāta pārbūve Domes bulvāris 3, Valka, Valkas novads			
	Projekta daļa:		Stadija	Lapa
	Elektronisko sakaru sistēmas		BP	ESS-01-IZM
Rasējums: <div>Vispārīgie rādītāji</div>			Būvprakses sertifikāts LEEA Nr.70-2030	
Būvproj. vad.	J.Caunītis		27.09.2017.	
Proj. d. vad.	N.Mukstiņš		27.09.2017.	
Proj. d. vad.	J.Zvilna		27.09.2017.	

B

A



Telpu eksplikācija		
Nr.	Telpas nosaukums	Platība kv.m
1001	Vējlveris	5.7m²
1002	Halle	34.9m²
1003	Sarga telpa	6.3m²
1004	Videonovērošanas telpa	8.0m²
1005	Mācību telpa	51.1m²
1006	Ēdamszāle ar virtuves zonu	34.8m²
1007	Kāpņu telpa	15.5m²
1008	Personāla atpūtas telpa	17.1m²
1009	Sanmezglis	3.3m²
1010	Gaitenis	40.9m²
1011	Garderobe	19.9m²
1012	Žāvēšanas telpa	8.0m²
1013	Sanmezglis /sievietēm/	15.2m²

Telpu eksplikācija		
Nr.	Telpas nosaukums	Platība kv.m
1014	Invalidu wc	5.2m²
1015	Sanmezglis /vīriešiem/	15.3m²
1016	Dušas telpa	3.4m²
1017	Gaitenis	1.9m²
1018	Divvietīga istaba	14.0m²
1019	Divvietīga istaba	13.8m²
1020	Tualetes	1.7m²
1021	Gaitenis	3.4m²
1022	Dušas telpa	1.9m²
1023	Divvietīga istaba	14.0m²
1024	Divvietīga istaba	13.7m²
1025	Tualetes	1.7m²
1026	Tehniskā telpa	17.9m²
1027	Veļas mazgātava	9.0m²
1028	Saimniecības inv. Telpa	8.7m²
1029	Kāpņu telpa	15.5m²
1030	Fizioterapeita kabinets	13.9m²
1031	Uzkopšanas inv. Telpa	2.6m²
1032	Gaitenis	3.4m²
1033	Dušas telpa	1.9m²
1034	Divvietīga istaba	14.3m²
1035	Divvietīga istaba	14.0m²
1036	Tualetes	1.7m²
1037	Divvietīgs numurs	26.4m²
1038	Sanmezglis	6.2m²
		486.2m²

PIENĒMTIE APZĪMĒJUMI



- proj. zemapmetuma datu rozete 1*RJ45
- proj. zemapmetuma datu rozete 2*RJ45
- proj. vājstrāvas tīklu kabeltrase(orientējoši)
- proj. vājstrāvu komunikāciju skapis
- proj. Lattelecom sakaru sadales skapis

ĢENERĀLUZŅĒMĒJS:
SIA
"ARHITEKTES INĀRAS CAUNĪTES BIROJS"
Reģ. Nr. 50003496771, Būvkomersanta reģ. Nr. 0242-R
Cēsu ielā 26-13, Rīga, LV-1012
Tālr. 29173009, E-pasts: caunites.birojs@gmail.com

PROJEKTĒTĀJS:
LATPRO LTD

SIA "Latpro LTD", Tēraudlietves iela 22, Rīga, LV-1026
Tālrunis: +371 29376807 e-pasts: projekts4@inbox.lv, Būvkom. reģ. Nr.9899-R

Proj. d. vad.	N.Mukstiņš	27.09.2017.
Projektēja	J.Zvilna	27.09.2017.

Pasūtītājs: Valkas novada dome, Reģ. Nr.90009114839

Mērogs: 1:100

Objekts: Valkas Jāņa Cimzes ģimnāzijas internāta pārbūve
Domes bulvārī 3, Valka, Valkas novads

Projekta daļa:
Elektronisko sakaru sistēmas

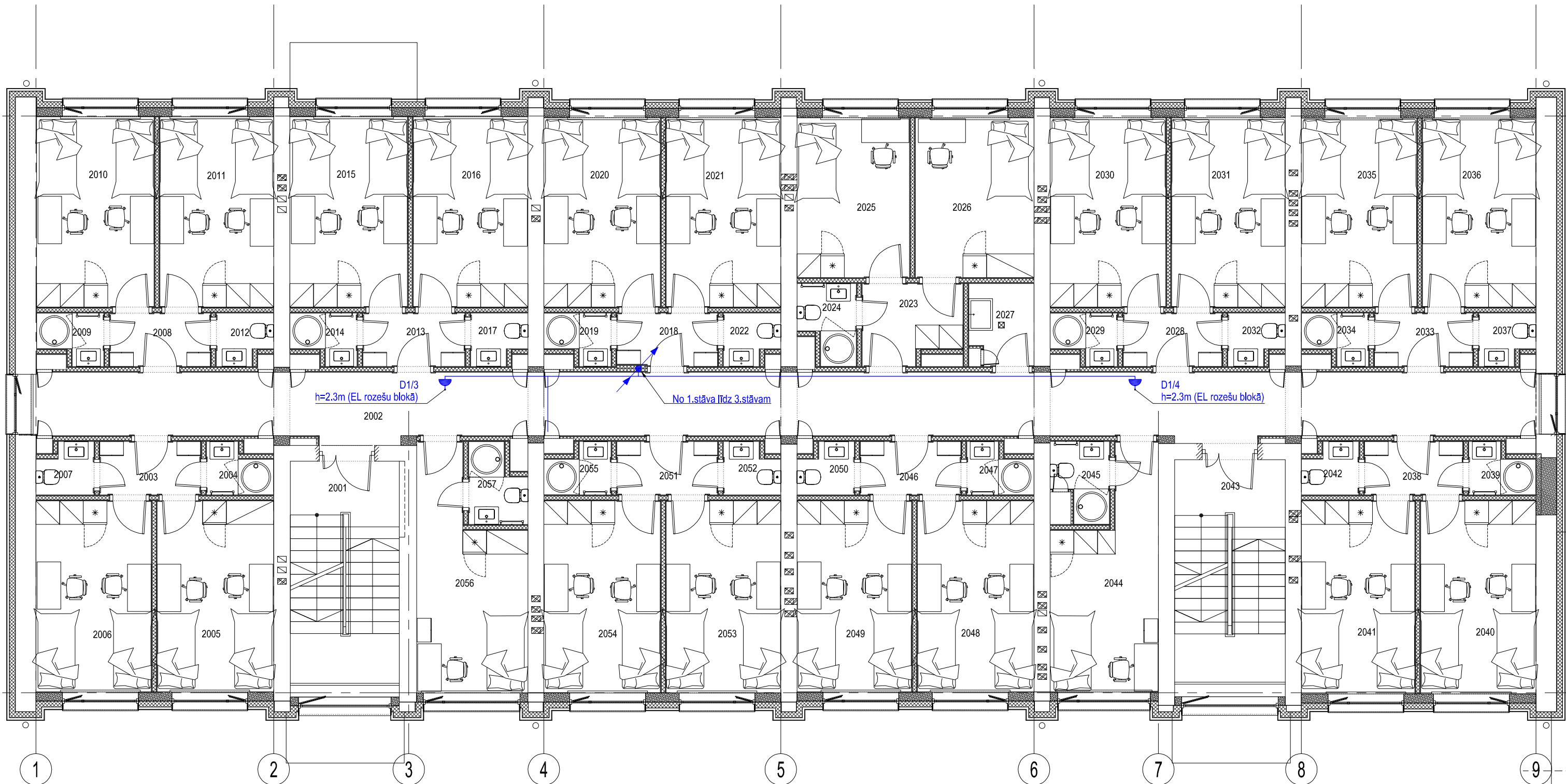
Stadija	Lapa	Lapas
BP	ESS-02-4ZM	

Rasējums:
1.stāva datu tīklu plāns

Būvprakses sertifikāts
LDzB Nr.3-00490

B

A



Telpu eksplikācija		
Nr.	Telpas nosaukums	Platība kv.m
2001	Kāpu telpa	15.6m²
2002	Gaitenis	62.1m²
2003	Gaitenis	3.4m²
2004	Dušas telpa	1.9m²
2005	Divvietīga istaba	14.3m²
2006	Divvietīga istaba	14.1m²
2007	Tualete	1.7m²
2008	Gaitenis	3.4m²
2009	Dušas telpa	1.9m²
2010	Divvietīga istaba	14.3m²
2011	Divvietīga istaba	13.9m²
2012	Tualete	1.7m²
2013	Gaitenis	3.5m²
2014	Dušas telpa	1.9m²
2015	Divvietīga istaba	14.3m²
2016	Divvietīga istaba	14.0m²
2017	Tualete	1.7m²
2018	Gaitenis	3.4m²
2019	Dušas telpa	1.9m²
2020	Divvietīga istaba	14.1m²
2021	Divvietīga istaba	13.9m²
2022	Tualete	1.7m²
2023	Gaitenis	4.8m²
2024	Sanmezgls	2.6m²

Telpu eksplikācija		
Nr.	Telpas nosaukums	Platība kv.m
2025	Vienvietīga istaba	11.5m²
2026	Vienvietīga istaba	12.1m²
2027	Uzkopšanas inv. Telpa	3.3m²
2028	Gaitenis	3.4m²
2029	Dušas telpa	1.9m²
2030	Divvietīga istaba	14.0m²
2031	Divvietīga istaba	13.8m²
2032	Tualete	1.7m²
2033	Gaitenis	3.4m²
2034	Dušas telpa	1.9m²
2035	Divvietīga istaba	14.0m²
2036	Divvietīga istaba	13.7m²
2037	Tualete	1.7m²
2038	Gaitenis	3.4m²
2039	Dušas telpa	1.9m²
2040	Divvietīga istaba	14.3m²
2041	Divvietīga istaba	14.0m²
2042	Tualete	1.7m²
2043	Kāpu telpa	15.9m²
2044	Vienvietīga istaba	13.7m²
2045	Sanmezgls	2.6m²
2046	Gaitenis	3.4m²
2047	Dušas telpa	1.9m²
2048	Divvietīga istaba	14.3m²
2049	Divvietīga istaba	14.0m²
2050	Tualete	1.7m²
2051	Gaitenis	3.4m²
2052	Tualete	1.7m²
2053	Divvietīga istaba	14.1m²
2054	Divvietīga istaba	14.4m²
2055	Dušas telpa	1.9m²
2056	Vienvietīga istaba	14.2m²
2057	Sanmezgls	2.6m²
		477.9m²

PIENĒMTIE APZĪMĒJUMI

- proj. zemapmetuma datu rozete 1*RJ45
- proj. zemapmetuma datu rozete 2*RJ45
- proj. vājstrāvas tīklu kabeltrase(orientējoši)
- proj. vājstrāvu komunikāciju skapis
- proj. Lattelecom sakaru sadales skapis

ĢENERĀLUZŅĒMĒJS: SIA "ARHITEKTES INĀRAS CAUNĪTES BIROJS"
Reģ. Nr. 50003496771, Būvkomersanta reģ. Nr. 0242-R
Cēsu ielā 26-13, Rīgā, LV-1012
Tālr. 29173009, E-pasts: caunites.birojs@gmail.com

PROJEKTĒTĀJS: LATPRO LTD

SIA "Latpro LTD", Tēraudlietuves iela 22, Rīga, LV-1026
Tālrunis: +371 29376807 e-pasts: projekts4@inbox.lv, Būvkom. reģ. Nr.9899-R

Proj. d. vad.	N.Mukstiņš	27.09.2017.
Projektēja	J.Zvilna	27.09.2017.

Pasūtītājs: Valkas novada dome, Reģ. Nr.90009114839

Mērogs: 1:100

Objekts: Valkas Jāņa Cimzes ģimnāzijas internāta pārbūve
Domes bulvāris 3, Valka, Valkas novads

Projekta daļa: Elektronisko sakaru sistēmas

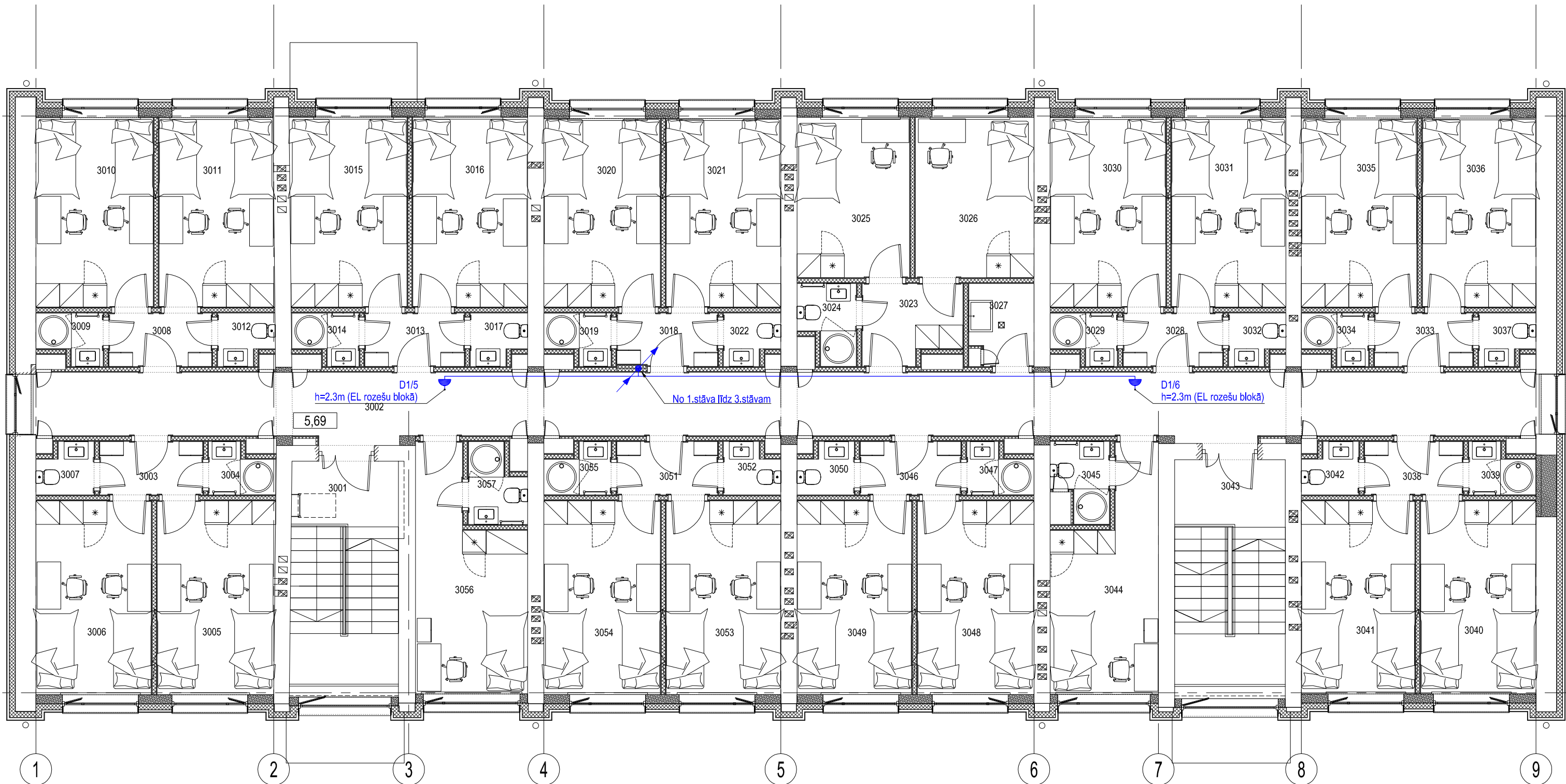
Stadija	Lapa	Lapas
BP	ESS-03-4ZM	

Rasējums: 2.stāva datu tīklu plāns

Būvprakses sertifikāts
LDzB Nr.3-00490

B

A



Telpu eksplikācija		
Nr.	Telpas nosaukums	Platība kv.m
3001	Kāpu telpa	15.5m²
3002	Gaitenis	62.1m²
3003	Gaitenis	3.5m²
3004	Dušas telpa	1.9m²
3005	Divvietīga istaba	14.6m²
3006	Divvietīga istaba	14.3m²
3007	Tualete	1.7m²
3008	Gaitenis	3.5m²
3009	Dušas telpa	1.9m²
3010	Divvietīga istaba	14.3m²
3011	Divvietīga istaba	13.9m²
3012	Tualete	1.7m²
3013	Gaitenis	3.4m²
3014	Dušas telpa	1.9m²
3015	Divvietīga istaba	14.2m²
3016	Divvietīga istaba	14.0m²
3017	Tualete	1.7m²
3018	Gaitenis	3.4m²
3019	Dušas telpa	1.9m²
3020	Divvietīga istaba	14.1m²
3021	Divvietīga istaba	13.8m²
3022	Tualete	1.7m²
3023	Gaitenis	4.8m²
3024	Sanmezgls	2.6m²

Telpu eksplikācija		
Nr.	Telpas nosaukums	Platība kv.m
3025	Vienvietīga istaba	11.6m²
3026	Vienvietīga istaba	12.2m²
3027	Uzkopšanas inv. Telpa	3.3m²
3028	Gaitenis	3.4m²
3029	Dušas telpa	1.9m²
3030	Divvietīga istaba	14.0m²
3031	Divvietīga istaba	13.9m²
3032	Tualete	1.7m²
3033	Gaitenis	3.4m²
3034	Dušas telpa	1.9m²
3035	Divvietīga istaba	14.0m²
3036	Divvietīga istaba	13.7m²
3037	Tualete	1.7m²
3038	Gaitenis	3.4m²
3039	Dušas telpa	1.9m²
3040	Divvietīga istaba	14.3m²
3041	Divvietīga istaba	14.0m²
3042	Tualete	1.7m²
3043	Kāpu telpa	16.1m²
3044	Vienvietīga istaba	13.7m²
3045	Sanmezgls	2.6m²
3046	Gaitenis	3.4m²
3047	Dušas telpa	1.9m²
3048	Divvietīga istaba	14.5m²
3049	Divvietīga istaba	14.2m²
3050	Tualete	1.7m²
3051	Gaitenis	3.4m²
3052	Tualete	1.7m²
3053	Divvietīga istaba	14.2m²
3054	Divvietīga istaba	14.5m²
3055	Dušas telpa	1.9m²
3056	Vienvietīga istaba	14.4m²
3057	Sanmezgls	2.6m²
		479.3m²

PIENĒMTIE APZĪMĒJUMI

- proj. zemapmetuma datu rozete 1*RJ45
- proj. zemapmetuma datu rozete 2*RJ45
- proj. vājstrāvas tīklu kabeltrase(orientējoši)
- proj. vājstrāvu komunikāciju skapis
- proj. Lattelecom sakaru sadales skapis

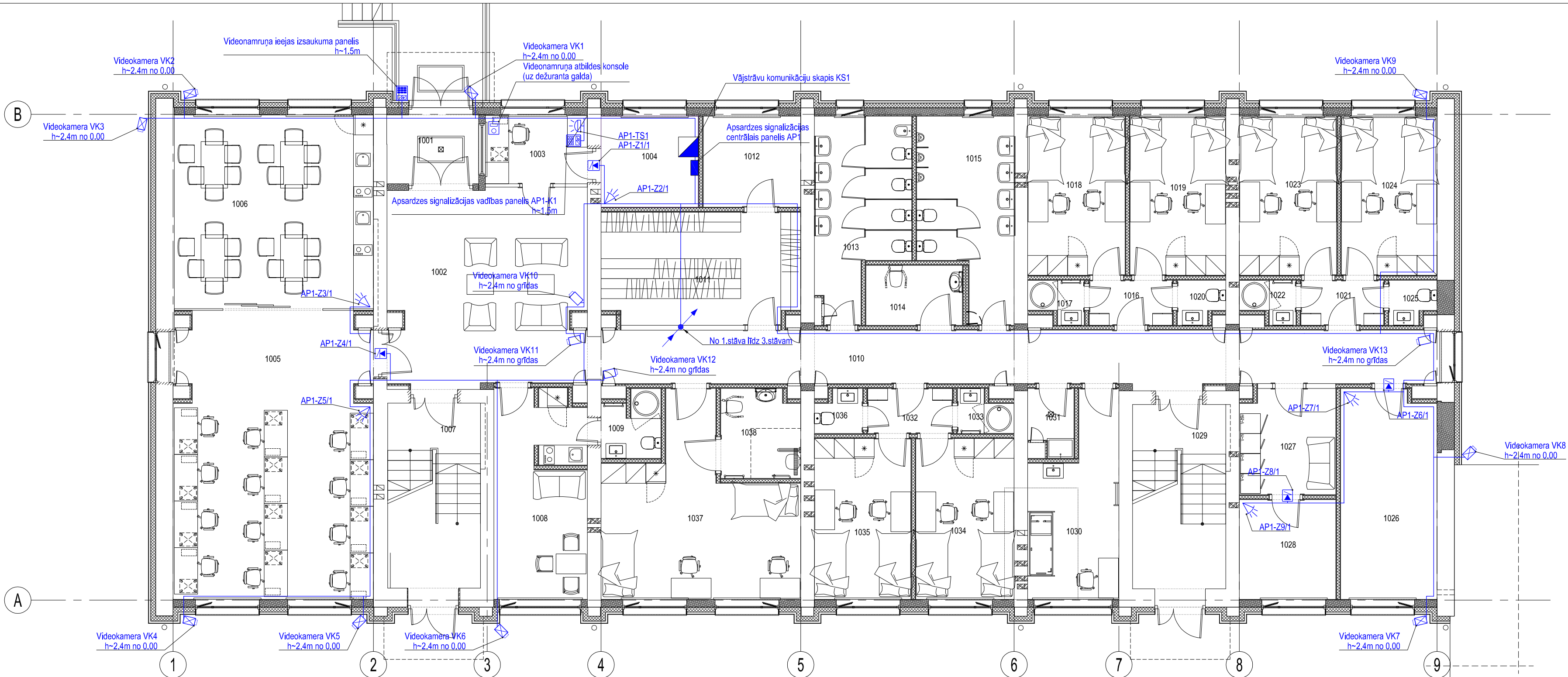
ĢENERĀLUZŅĒMĒJS:
SIA
"ARHITEKTES INĀRAS CAUNĪTES BIROJS"
Reģ. Nr. 50003496771, Būvkomersanta reģ. Nr. 0242-R
Cēsu ielā 26-13, Rīgā, LV-1012
Tālr. 29173009, E-pasts: caunites.birojs@gmail.com

PROJEKTĒTĀJS:
LATPRO LTD

SIA "Latpro LTD", Tēraudlietuves iela 22, Rīga, LV-1026
Tālrunis: +371 29376807 e-pasts: projekts4@inbox.lv, Būvkom. reģ. Nr.9899-R

Proj. d. vad.	N.Mukstiņš	27.09.2017.
Projektēja	J.Zvilna	27.09.2017.

Pasūtītājs: Valkas novada dome, Reģ. Nr.90009114839		Mērogs: 1:100		
Objekts: Valkas Jāņa Cimzes ģimnāzijas internāta pārbūve Domes bulvāris 3, Valka, Valkas novads				
Projekta daļa: Elektronisko sakaru sistēmas		Stadija	Lapa	Lapas
		BP	ESS-04-IZM	
Rasējums: 3.stāva datu tīklu plāns		Būvprakses sertifikāts LDzB Nr.3-00490		



Telpu eksplikācija		
Nr.	Telpas nosaukums	Platība kv.m
1001	Vējliveris	5,7m²
1002	Halle	34,9m²
1003	Sarga telpa	6,3m²
1004	Videonovērošanas telpa	8,0m²
1005	Mācību telpa	51,1m²
1006	Ēdamszāle ar virtuves zonu	34,8m²
1007	Kāpņu telpa	15,5m²
1008	Personāla atpūtas telpa	17,1m²
1009	Sanmezglis	3,3m²
1010	Gaitenis	40,9m²
1011	Garderobe	19,9m²
1012	Žāvēšanas telpa	8,0m²
1013	Sanmezglis /sievietēm/	15,2m²

Telpu eksplikācija		
Nr.	Telpas nosaukums	Platība kv.m
1014	Invalidu wc	5,2m²
1015	Sanmezglis /vīriešiem/	15,3m²
1016	Gaitenis	3,4m²
1017	Duāsu telpa	1,9m²
1018	Divvietīga istaba	14,0m²
1019	Divvietīga istaba	13,8m²
1020	Tualete	1,7m²
1021	Gaitenis	3,4m²
1022	Duāsu telpa	1,9m²
1023	Divvietīga istaba	14,0m²
1024	Divvietīga istaba	13,7m²
1025	Tualete	1,7m²
1026	Tehniskā telpa	17,9m²
1027	Veļas mazgātava	9,0m²
1028	Saimniecības inv. Telpa	8,7m²
1029	Kāpņu telpa	15,5m²
1030	Fizioterapeita kabinets	13,9m²
1031	Uzkopšanas inv. Telpa	2,6m²
1032	Gaitenis	3,4m²
1033	Duāsu telpa	1,9m²
1034	Divvietīga istaba	14,3m²
1035	Divvietīga istaba	14,0m²
1036	Tualete	1,7m²
1037	Divvietīgs numurs	26,4m²
1038	Sanmezglis	6,2m²
		486,2m²

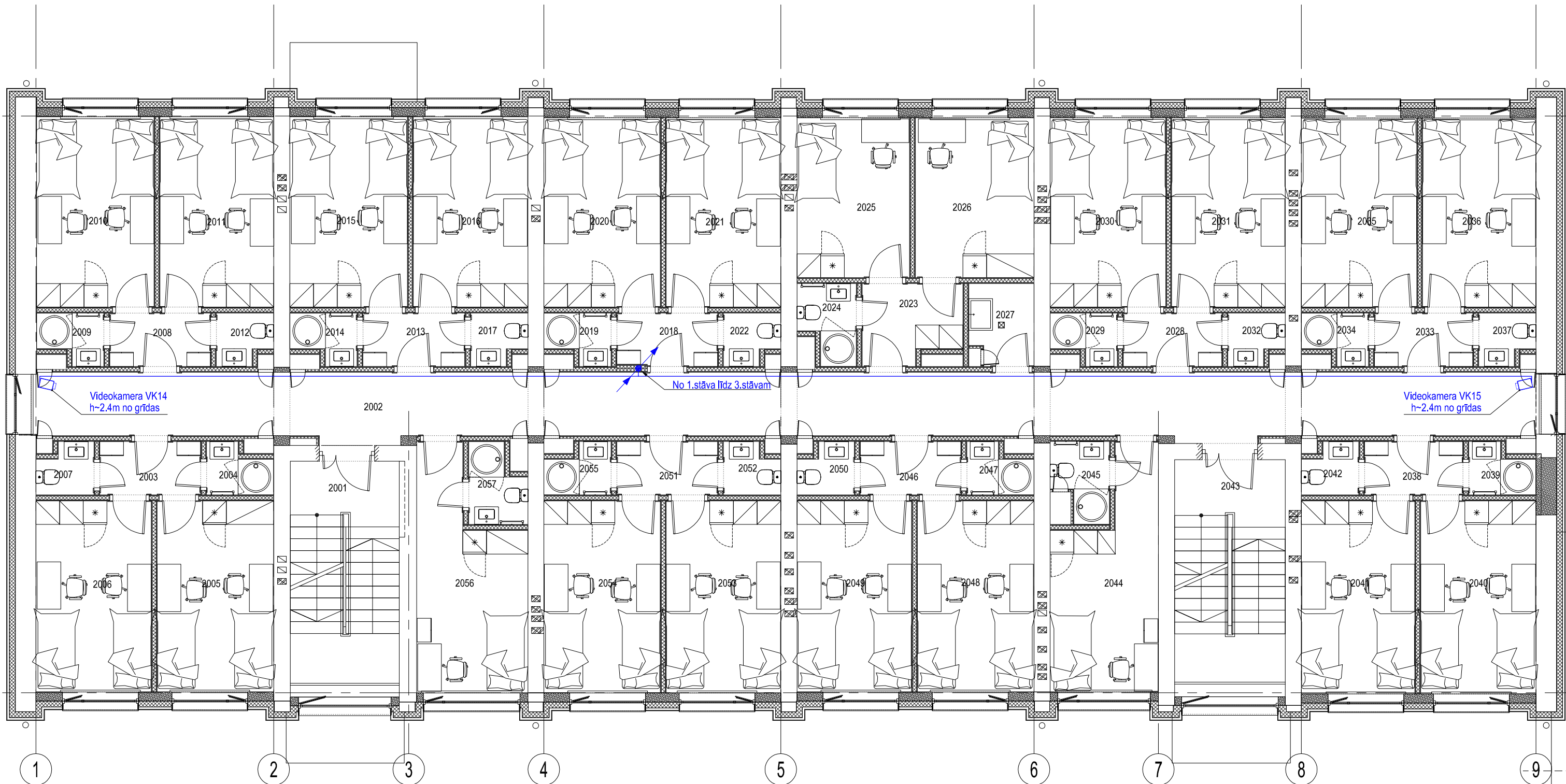
PIEŅĒMTIE APZĪMĒJUMI

- proj. vājstrāvu sistēmu kabeltrase(orientējoši)
- proj. PIR kustību detektors
- proj. durvju magnētkontakts
- proj. apsardzes centr. panelis/paplašinātājs
- proj. apsardzes sistēmas vadības panelis
- proj. trauksmes sirēna
- proj. vājstrāvu komunikāciju skapis
- proj. videonamruņa ieejas-izsaukuma panelis
- proj. videonamruņa atbildes panelis
- proj. IP videonovērošanas kamera
- proj. IP videonovērošanas kamera(ārpus telpām)

ĢENERĀLIZŅĒMĒJS:			Pasūtītājs: Valkas novada dome, Reģ. Nr.90009114839			Mērogs: 1:100		
<div>SIA "ARHITEKTES INĀRAS CAUNĪTES BIROJS"</div> <div>Reģ. Nr. 50003496771, Būvkomersanta reģ. Nr. 0242-R Cēsu ielā 26-13, Rīga, LV-1012 Tāl: 29173009, E-pasts: caunites.birojs@gmail.com</div>			Objekts: Valkas Jāņa Cimzes ģimnāzijas internāta pārbūve Domes bulvāris 3, Valka, Valkas novads					
			Projekta daļa: Elektronisko sakaru sistēmas			Stadija BP	Lapa ESS-05	Lapas
PROJEKTĒTĀJS:			Rasējums: 1.stāva videonovērošanas, apsardzes signalizācijas un piekļuves kontroles tīklu plāns					
<div>LATPRO LTD</div>								
SIA "Latpro LTD", Tēraudlietuves iela 22, Rīga, LV-1026 Tālrunis: +371 29376807 e-pasts: projekts4@inbox.lv, Būvkom. reģ. Nr.9899-R								
Proj. d. vad. N.Mukstiņš								
Projektēja J.Zvilna			22.05.2017.			Būvprakses sertifikāts LEEA Nr.70-2030		
			22.05.2017.					

B

A



Telpu eksplikācija		
Nr.	Telpas nosaukums	Platība kv.m
2001	Kāpu telpa	15.6m²
2002	Gaitenis	62.1m²
2003	Gaitenis	3.4m²
2004	Dušas telpa	1.9m²
2005	Divvietīga istaba	14.3m²
2006	Divvietīga istaba	14.1m²
2007	Tualete	1.7m²
2008	Gaitenis	3.4m²
2009	Dušas telpa	1.9m²
2010	Divvietīga istaba	14.3m²
2011	Divvietīga istaba	13.9m²
2012	Tualete	1.7m²
2013	Gaitenis	3.5m²
2014	Dušas telpa	1.9m²
2015	Divvietīga istaba	14.3m²
2016	Divvietīga istaba	14.0m²
2017	Tualete	1.7m²
2018	Gaitenis	3.4m²
2019	Dušas telpa	1.9m²
2020	Divvietīga istaba	14.1m²
2021	Divvietīga istaba	13.9m²
2022	Tualete	1.7m²
2023	Gaitenis	4.8m²
2024	Sanmezgls	2.6m²

Telpu eksplikācija		
Nr.	Telpas nosaukums	Platība kv.m
2025	Vienvietīga istaba	11.5m²
2026	Vienvietīga istaba	12.1m²
2027	Uzkopšanas inv. Telpa	3.3m²
2028	Gaitenis	3.4m²
2029	Dušas telpa	1.9m²
2030	Divvietīga istaba	14.0m²
2031	Divvietīga istaba	13.8m²
2032	Tualete	1.7m²
2033	Gaitenis	3.4m²
2034	Dušas telpa	1.9m²
2035	Divvietīga istaba	14.0m²
2036	Divvietīga istaba	13.7m²
2037	Tualete	1.7m²
2038	Gaitenis	3.4m²
2039	Dušas telpa	1.9m²
2040	Divvietīga istaba	14.3m²
2041	Divvietīga istaba	14.0m²
2042	Tualete	1.7m²
2043	Kāpu telpa	15.9m²
2044	Vienvietīga istaba	13.7m²
2045	Sanmezgls	2.6m²
2046	Gaitenis	3.4m²
2047	Dušas telpa	1.9m²
2048	Divvietīga istaba	14.3m²
2049	Divvietīga istaba	14.0m²
2050	Tualete	1.7m²
2051	Gaitenis	3.4m²
2052	Tualete	1.7m²
2053	Divvietīga istaba	14.1m²
2054	Divvietīga istaba	14.4m²
2055	Dušas telpa	1.9m²
2056	Vienvietīga istaba	14.2m²
2057	Sanmezgls	2.6m²
		477.9m²

PIEŅĒMTIE APZĪMĒJUMI

- proj. vājstrāvu sistēmu kabeltrase(orientējoši)
- proj. PIR kustību detektors
- proj. durvju magnētkontakts
- proj. apsardzes centr. panelis/paplašinātājs
- proj. apsardzes sistēmas vadības panelis
- proj. trauksmes sirēna
- proj. vājstrāvu komunikāciju skapis
- proj. videonamruņa ieejas-izsaukuma panelis
- proj. videonamruņa atbildes panelis
- proj. IP videonovērošanas kamera
- proj. IP videonovērošanas kamera(ārpus telpām)

ĢENERĀLUZŅĒMĒJS:

SIA"ARHITEKTES INĀRAS CAUNĪTES BIROJS"Reģ. Nr. 50003496771, Būvkomersanta reģ. Nr. 0242-RCēsu ielā 26-13, Rīgā, LV-1012Tālr. 29173009, E-pasts: caunites.birojs@gmail.com

PROJEKTĒTĀJS:

LATPRO LTD

SIA "Latpro LTD", Tēraudlietuves iela 22, Rīga, LV-1026Tālrunis: +371 29376807 e-pasts: projekts4@inbox.lv, Būvkom. reģ. Nr.9899-R

Proj. d. vad.

N.Mukstiņš

22.05.2017.

Projektēja

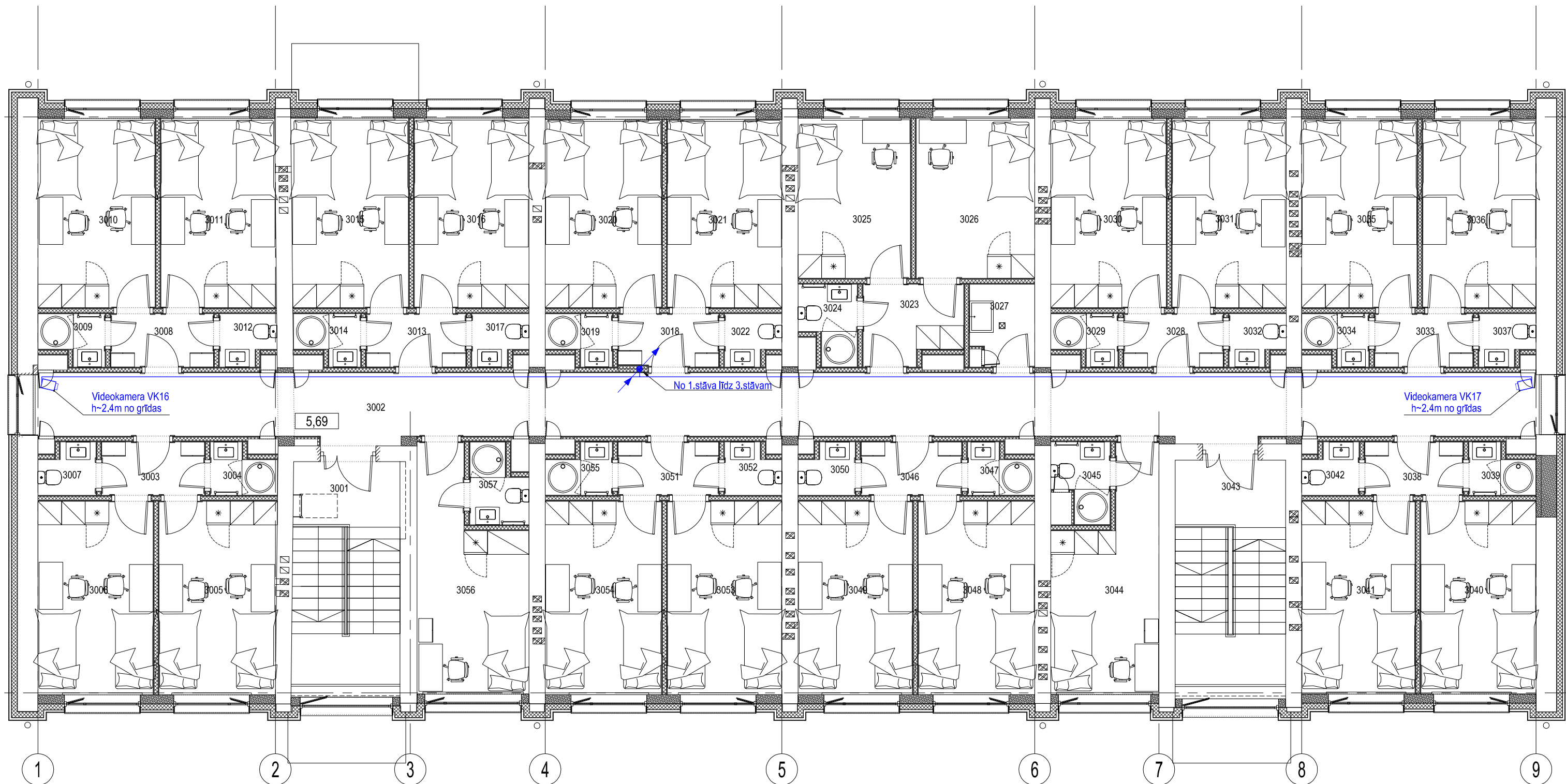
J.Zvilna

22.05.2017.

Pasūtītājs: Valkas novada dome, Reģ. Nr.90009114839		Mērogs: 1:100		
Objekts: Valkas Jāņa Cimzes ģimnāzijas internāta pārbūve Domes bulvārī 3, Valka, Valkas novads				
Projekta daļa: Elektronisko sakaru sistēmas		Stadija	Lapa	Lapas
		BP	ESS-06	
Rasējums: 2.stāva videonovērošanas tīklu plāns		Būvprakses sertifikāts LEEA Nr.70-2030		

B

A



Telpu eksplikācija		
Nr.	Telpas nosaukums	Platība kv.m
3001	Kāpu telpa	15.5m²
3002	Gaitenis	62.1m²
3003	Gaitenis	3.5m²
3004	Dušas telpa	1.9m²
3005	Divvietīga istaba	14.6m²
3006	Divvietīga istaba	14.3m²
3007	Tualete	1.7m²
3008	Gaitenis	3.5m²
3009	Dušas telpa	1.9m²
3010	Divvietīga istaba	14.3m²
3011	Divvietīga istaba	13.9m²
3012	Tualete	1.7m²
3013	Gaitenis	3.4m²
3014	Dušas telpa	1.9m²
3015	Divvietīga istaba	14.2m²
3016	Divvietīga istaba	14.0m²
3017	Tualete	1.7m²
3018	Gaitenis	3.4m²
3019	Dušas telpa	1.9m²
3020	Divvietīga istaba	14.1m²
3021	Divvietīga istaba	13.8m²
3022	Tualete	1.7m²
3023	Gaitenis	4.8m²
3024	Sanmezgls	2.6m²

Telpu eksplikācija		
Nr.	Telpas nosaukums	Platība kv.m
3025	Vienvietīga istaba	11.6m²
3026	Vienvietīga istaba	12.2m²
3027	Uzkopšanas inv. Telpa	3.3m²
3028	Gaitenis	3.4m²
3029	Dušas telpa	1.9m²
3030	Divvietīga istaba	14.0m²
3031	Divvietīga istaba	13.9m²
3032	Tualete	1.7m²
3033	Gaitenis	3.4m²
3034	Dušas telpa	1.9m²
3035	Divvietīga istaba	14.0m²
3036	Divvietīga istaba	13.7m²
3037	Tualete	1.7m²
3038	Gaitenis	3.4m²
3039	Dušas telpa	1.9m²
3040	Divvietīga istaba	14.3m²
3041	Divvietīga istaba	14.0m²
3042	Tualete	1.7m²
3043	Kāpu telpa	16.1m²
3044	Vienvietīga istaba	13.7m²
3045	Sanmezgls	2.6m²
3046	Gaitenis	3.4m²
3047	Dušas telpa	1.9m²
3048	Divvietīga istaba	14.5m²
3049	Divvietīga istaba	14.2m²
3050	Tualete	1.7m²
3051	Gaitenis	3.4m²
3052	Tualete	1.7m²
3053	Divvietīga istaba	14.2m²
3054	Divvietīga istaba	14.5m²
3055	Dušas telpa	1.9m²
3056	Vienvietīga istaba	14.4m²
3057	Sanmezgls	2.6m²
		479.3m²

PIEŅĒMTIE APZĪMĒJUMI

- proj. vājstrāvu sistēmu kabeltrase(orientējoši)
- proj. PIR kustību detektors
- proj. durvju magnētkontakts
- proj. apsardzes centr. panelis/paplašinātājs
- proj. apsardzes sistēmas vadības panelis
- proj. trauksmes sirēna
- proj. vājstrāvu komunikāciju skapis
- proj. videonamruņa ieejas-izsaukuma panelis
- proj. videonamruņa atbildes panelis
- proj. IP videonovērošanas kamera
- proj. IP videonovērošanas kamera(ārpus telpām)

ĢENERĀLIZŅĒMĒJS:
SIA
"ARHITEKTES INĀRAS CAUNĪTES BIROJS"
Reģ. Nr. 50003496771, Būvkomersanta reģ. Nr. 0242-R
Cēsu ielā 26-13, Rīgā, LV-1012
Tālr. 29173009, E-pasts: caunites.birojs@gmail.com

PROJEKTĒTĀJS:
LATPRO LTD

SIA "Latpro LTD", Tēraudlietves iela 22, Rīga, LV-1026
Tālrunis: +371 29376807 e-pasts: projekts4@inbox.lv, Būvkom. reģ. Nr.9899-R

Proj. d. vad.	N.Mukstiņš	22.05.2017.
Projektēja	J.Zvilna	22.05.2017.

Pasūtītājs: Valkas novada dome, Reģ. Nr.90009114839

Mērogs: 1:100

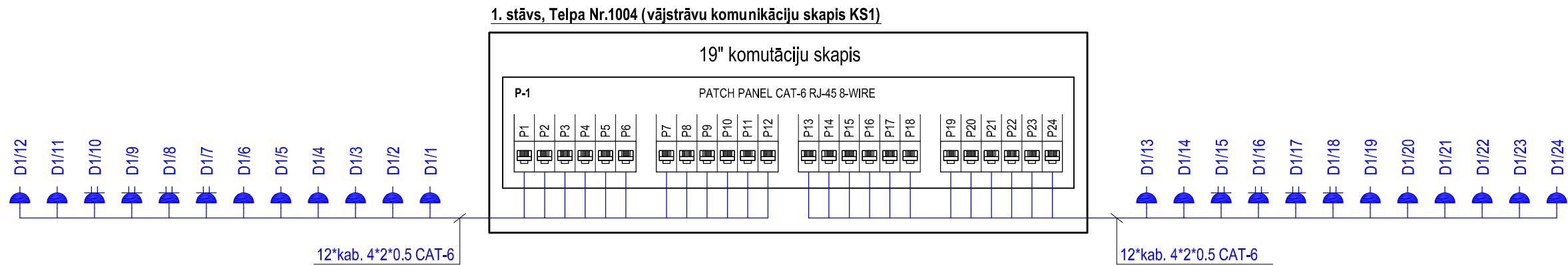
Objekts: Valkas Jāņa Cimzes ģimnāzijas internāta pārbūve
Domes bulvārī 3, Valka, Valkas novads

Projekta daļa:
Elektronisko sakaru sistēmas

Stadija	Lapa	Lapas
BP	ESS-07	

Rasējums:
3.stāva videonovērošanas tīklu plāns

Būvprakses sertifikāts
LEEA Nr.70-2030




PIEŅEMTIE APZĪMĒJUMI

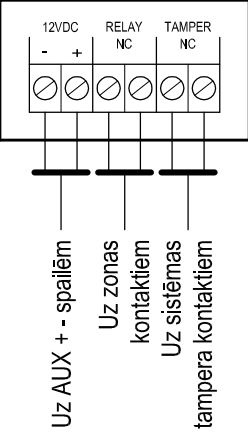
- proj. zemapmetuma datu rozete 1*RJ45
- proj. zemapmetuma datu rozete 2*RJ45

PIEZĪMES:

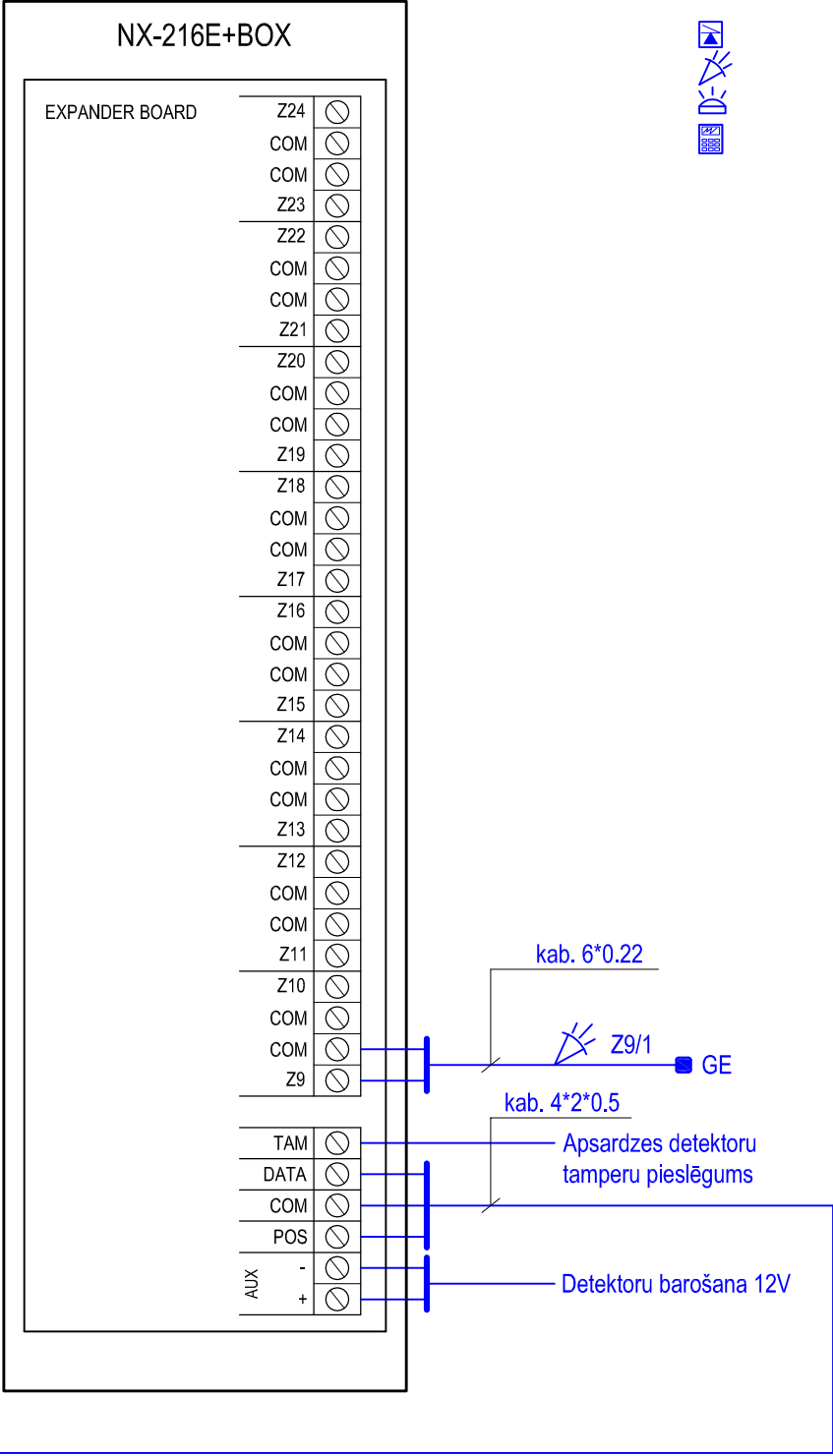
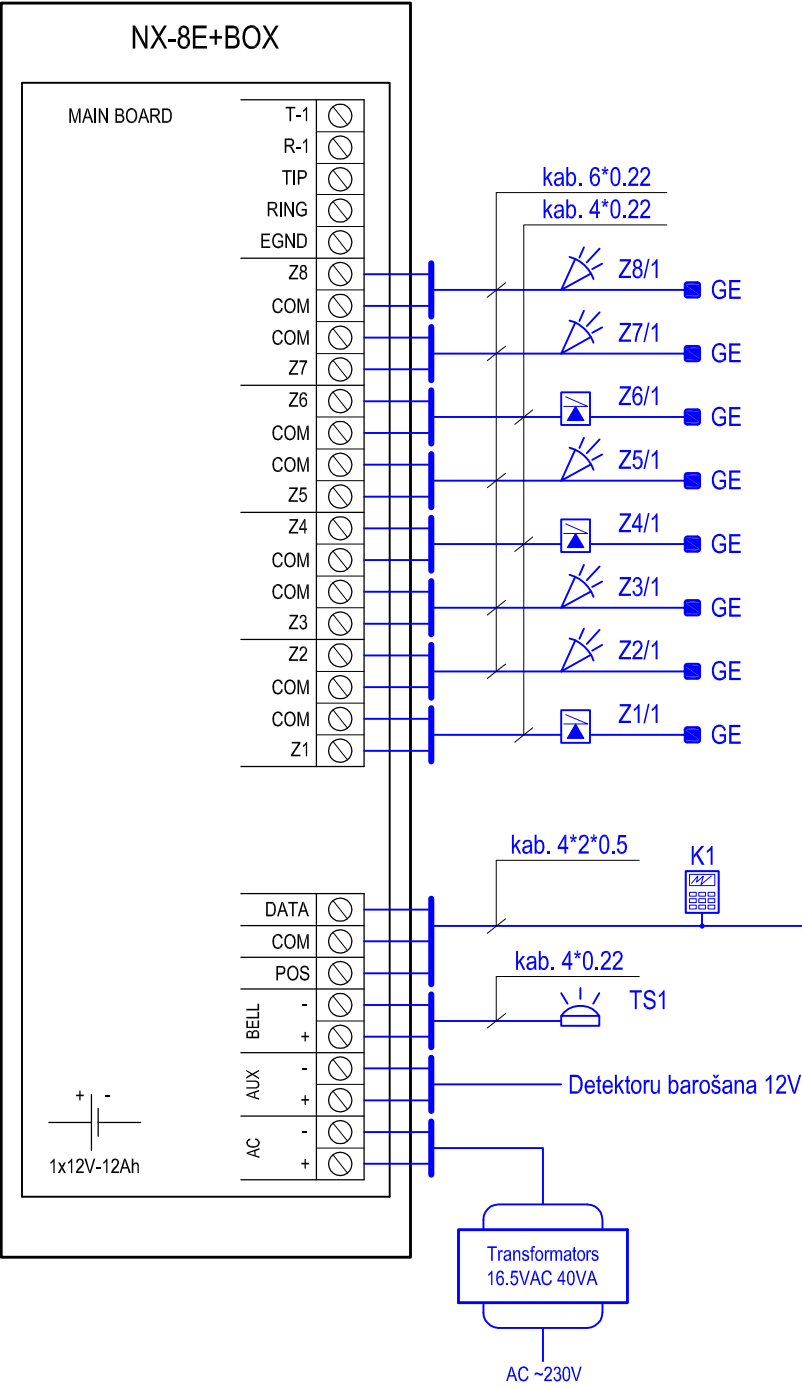
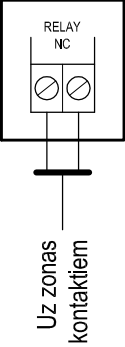
- Datu tīklu aktīvās iekārtas projektā nav iekļautas, tās izvēlas un piegādā pasūtītājs.
- Datu tīklus komutēt patch paneļos.
- Pēc izvilkšanas tīklus nomarkēt.

<div>ĢENERĀLUZŅĒMĒJS:</div> <div>SIA</div> <div>"ARHITEKTES INĀRAS CAUNĪTES BIROJS"</div> <div>Reģ. Nr. 50003496771, Būvkomersanta reģ. Nr. 0242-R</div> <div>Cēsu ielā 26-13, Rīgā, LV-1012</div> <div>Tālr. 29173009, E-pasts: caunites.birojs@gmail.com</div>				<div>Pasūtītājs: Valkas novada dome, Reģ. Nr.90009114839</div>		<div>Mērogs: B/M</div>	
<div>PROJEKTĒTĀJS:</div> <div></div> <div>SIA "Latpro LTD", Tēraudlietuves iela 22, Rīga, LV-1026</div> <div>Tālrunis: +371 29376807 e-pasts: projekts4@inbox.lv , Būvkom. reģ. Nr.9899-R</div>				<div>Objekts: Valkas Jāņa Cimzes ģimnāzijas internāta pārbūve</div> <div>Domes bulvāris 3, Valka, Valkas novads</div>			
				<div>Projekta daļa:</div> <div>Elektronisko sakaru sistēmas</div>		<div>Stadija</div> <div>BP</div>	<div>Lapa</div> <div>ESS-08-IZM</div>
<div>Proj. d. vad.</div>	<div>N.Mukstiņš</div>		<div>27.09.2017.</div>	<div>Rasējums:</div> <div>Datu tīklu principiālā shēma</div>		<div>Būvprakses sertifikāts</div> <div>LDzB Nr.3-00490</div>	
<div>Projektēja</div>	<div>J.Zvilna</div>		<div>27.09.2017.</div>				

Standarta PIR detektora
pieslēgšanas shēma




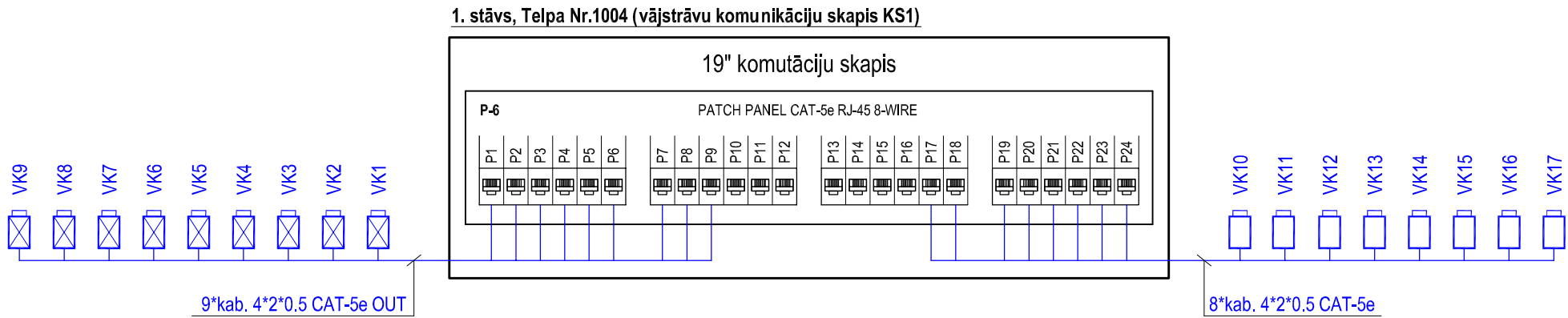
Standarta magnētkontakta
pieslēgšanas shēma



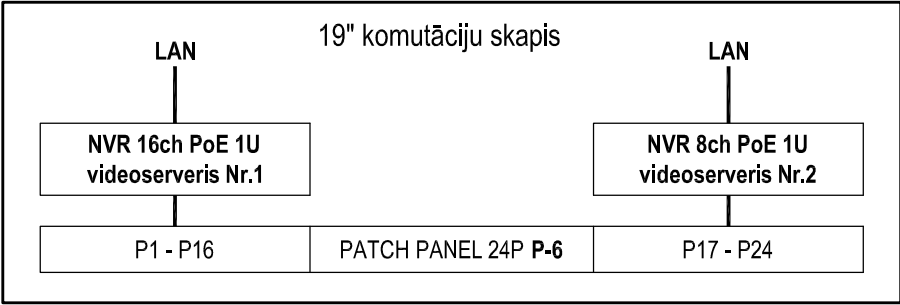
PIEŅEMTIE APZĪMĒJUMI

- durvju magnētkontakts
- PIR kustību detektors
- trauksmes sirēna
- apsardzes signalizācijas vadības panelis



<div>ĢENERĀLUZŅĒMĒJS:</div> <div>SIA "ARHITEKTES INĀRAS CAUNĪTES BIROJS" Reģ. Nr. 50003496771, Būvkomersanta reģ. Nr. 0242-R Cēsu ielā 26-13, Rīgā, LV-1012 Tālr. 29173009, E-pasts: caunites.birojs@gmail.com</div>				Pasūtītājs: Valkas novada dome, Reģ. Nr.90009114839		Mērogs: B/M		
<div>PROJEKTĒTĀJS:</div> <div></div> <div>SIA "Latpro LTD", Tēraudlietuves iela 22, Rīga, LV-1026 Tālrunis: +371 29376807 e-pasts: projekts4@inbox.lv , Būvkom. reģ. Nr.9899-R</div>				Objekts: Valkas Jāņa Cimzes ģimnāzijas internāta pārbūve Domes bulvāris 3, Valka, Valkas novads				
				Projekta daļa: Elektronisko sakaru sistēmas		Stadija	Lapa	Lapas
						BP	ESS-09	
Proj. d. vad.		J.Zvilna		22.05.2017.	Rasējums: Apsardzes signalizācijas principiālā shēma			
Projektēja		J.Zvilna		22.05.2017.				
						Būvprakses sertifikāts LEEA Nr.70-2030		



1. stāvs, Telpa Nr.1004 (vājstrāvu komunikāciju skapis KS1)




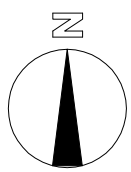
PIEŅĒMTIE APZĪMĒJUMI

-  -proj. IP videonovērošanas kamera
-  -proj. IP videonovērošanas kamera(ārpus telpām)

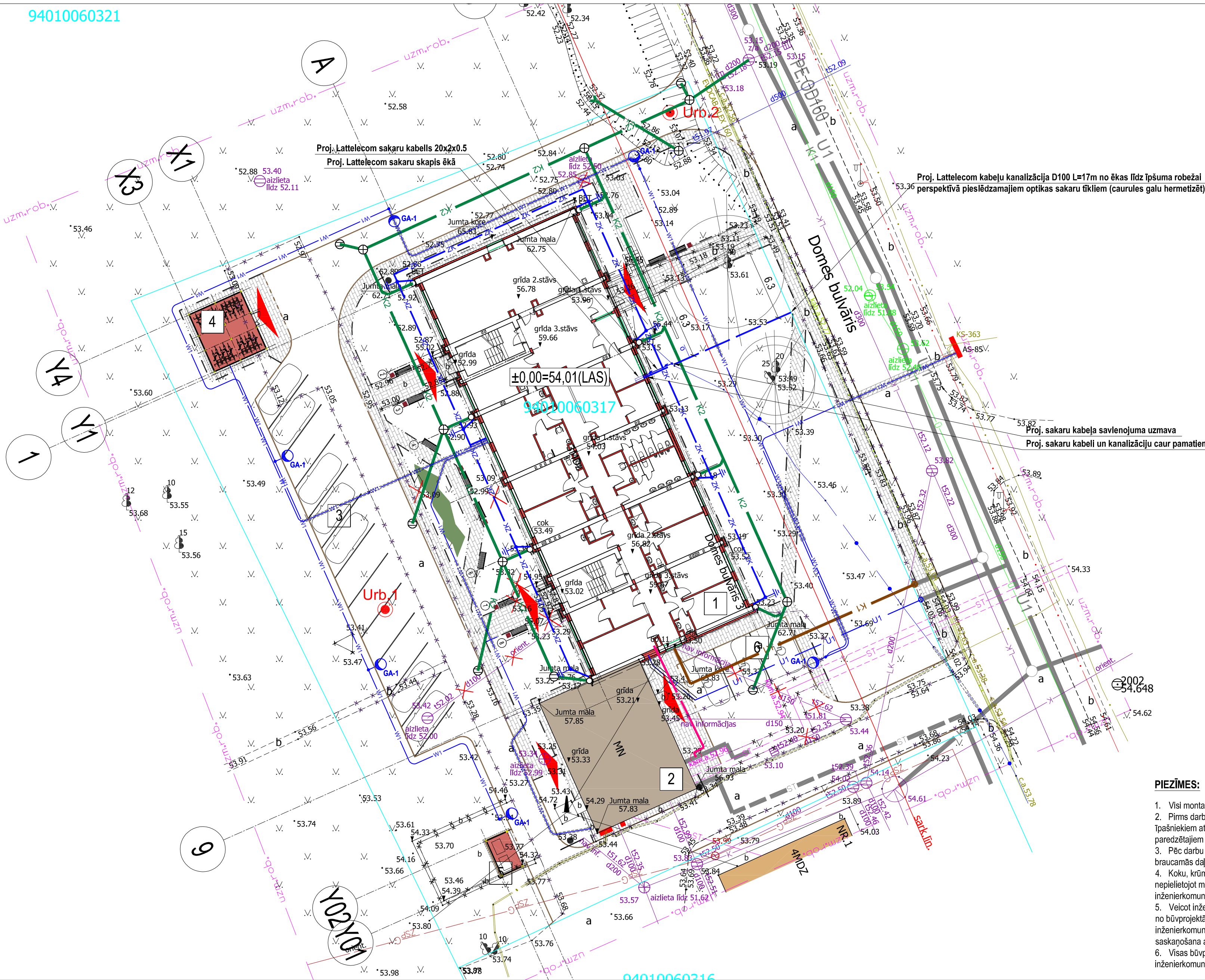
PIEZĪMES:

- Videonovērošanas tīklus no kamerām izšūt patch paneļos .
- Pēc izvilšanas tīklus nomarkēt.

<div>ĢENERĀLUZŅĒMĒJS:</div> <div>SIA</div> <div>"ARHITEKTES INĀRAS CAUNĪTES BIROJS"</div> <div>Reģ. Nr. 50003496771, Būvkomersanta reģ. Nr. 0242-R</div> <div>Cēsu ielā 26-13, Rīga, LV-1012</div> <div>Tālr. 29173009, E-pasts: caunites.birojs@gmail.com</div>			Pasūtītājs: Valkas novada dome, Reģ. Nr.90009114839		Mērogs: B/M	
			Objekts: Valkas Jāņa Cimzes ģimnāzijas internāta pārbūve Domes bulvāris 3, Valka, Valkas novads			
			Projekta daļa: Elektronisko sakaru sistēmas		Stadija BP	Lapa ESS-10
<div>PROJEKTĒTĀJS:</div> <div></div> <div>SIA "Latpro LTD", Tēraudlietuves iela 22, Rīga, LV-1026</div> <div>Tālrunis: +371 29376807 e-pasts: projekts4@inbox.lv , Būvkom. reģ. Nr.9899-R</div>			Rasējums:		Būvprakses sertifikāts LEEA Nr.70-2030	
Videonovērošanas sistēmas tīklu principiālā shēma						
Proj. d. vad.	J.Zvilna		22.05.2017.			
Projektēja	J.Zvilna		22.05.2017.			



94010060321



PIEZĪMES:

1. Visi montāžas darbi jāveic ievērojot LBN, LVS, un citus spēkā esošos normatīvos aktus.
2. Pirms darbu uzsākšanas, montāžas organizācijai saņemt atļauju no inženierkomunikāciju īpašniekiem atbilstoši spēkā esošajiem normatīviem aktiem, brīdināt zemes īpašniekus par paredzētajiem darbiem.
3. Pēc darbu pabeigšanas sakārtot montāžas darbiem izmantoto teritoriju, atjaunojot zālāju un braucamās daļas, ietvju cielos segumus.
4. Koku, krūmu tuvumā un citu inženierkomunikāciju aizsargjoslu zonās, rakšanas darbus veikt nepielietojot mehānismus, ievērojot horizontālos un vertikālos attālumus no citām inženierkomunikācijām.
5. Veicot inženierkomunikāciju izbūvi, pieļaujamā inženierkomunikāciju novietojuma pielāide $\pm 0.3\text{m}$ no būvprojektā paredzētā. Ja inženierkomunikācijas novietojuma izmaiņas ietekmē citas inženierkomunikācijas un/vai īpašumtiesības jāveic izmaiņas būvprojekta daļas atkārtota saskaņošana ar skarto inženierkomunikāciju turētājiem un/vai nekustamā īpašuma īpašniekiem.
6. Visas būvprojekta daļas skatīt kopā. Pirms rakšanas darbu uzsākšanas iepazīties ar citu inženierkomunikāciju projektu risinājumiem, to piesaistēm un ieguldīšanas dziļumiem.

PIEŅĒMTIE GRAFISKIE APZĪMĒJUMI

- ZK — -Proj. zemējuma kontūrs
- li — -Proj. zemējuma elektrods
- W1 — -Proj. abonenta 0.4kV kabelu trase
- WT — -Proj. abonenta 0.4kV kabelu trase(PVC caurulē)
- GA-1 — -Proj. gaismeklis-laterna H=8m, CREE XSP1 XSPA2F A-U* XSP1 Single Module F Conf.A 52W, 4000K
- — -Proj. Lattelecom sakaru kanalizācija
- — — -Proj. Lattelecom sakaru kabelis
- — — -Proj. Lattelecom sakaru skapis

ĢENERĀLIZŅĒMĒJS: SIA "ARHITEKTES INĀRAS CAUNĪTES BIROJS" Reģ. Nr. 50003496771, Būvkomersanta reģ. Nr. 0242-R Cēsu ielā 26-13, Rīga, LV-1012 Tālrunis: +371 29173009, E-pasts: caunites.birojs@gmail.com		Pasūtītājs: Valkas novada dome, Reģ. Nr.90009114839		Mērogs: 1:250	
PROJEKTĒTĀJS: SIA "LATPRO LTD" Tāraudzietuves iela 22, Rīga, LV-1026 Tālrunis: +371 29376807, e-pasts: projekts4@inbox.lv, Būvkom. reģ. Nr.9899-R		Objekts: Valkas Jāņa Cimzes ģimnāzijas internāta pārbūve Domes bulvāris 3, Valka, Valkas novads			
Proj. d. vad. N.Mukstiņš Projektēja J.Zvilna		Projekta daļa: Elektronisko sakaru sistēmas		Stadija BP	Lapa EST-11
22.05.2017. 22.05.2017.		Rasējums: Ģenplāns ar Lattelecom sakaru tīklu izbūvi (teritorijas tīkli)		Būvprakses sertifikāts LDzB Nr.3-00490	

GALVENO MATERIĀLU UN IEKĀRTU SPECIFIKĀCIJA

VALKAS JĀNA CIMZES ĢIMNĀZIJAŠ INTERNĀTA PĀRBŪVE, DOMES BULVĀRIS 3, VALKA, VALKAS NOVADS

Datums: 27.09.2017.

Poz. Nr.	Tips marka	Nosaukums	Mērv.	Daudz.	Piezīmes
	Datu tīkli				
1	600*600 42U	19" komutāciju skapis (grīdas)	k-ts	1	TOTEN
2	UTP CAT-6 RJ-45 8-wire 24p.	Patch panelis	gab.	1	
3	19" 6x2P+E	19" tīkla sadalītājs	gab.	2	
4		Ventilācijas bloks ar termostatu komunikāciju skapim	k-ts	1	
5		Kabeļu organaizeris	gab.	2	
6	wAP ac (balts)	Bezvadu tīkla piekļuves punkts	k-ts	6	MIKROTIK
7	AS 500 1*RJ45 CAT-6	Zemapmetuma datu rozete	gab.	16	JUNG
8	AS 500 2*RJ45 CAT-6	Zemapmetuma datu rozete	gab.	4	JUNG
9	AS 500 1v.	Rozetes rāmītis	gab.	1	JUNG
10	AS 500 2v.	Rozetes rāmītis	gab.	2	JUNG
11	1v.	Zemapmetuma rozešu kārba	gab.	1	KOPOS
12	2v.	Zemapmetuma rozešu kārba	gab.	2	KOPOS
13	UTP-4*2*0.5 CAT-6	Datu kabelis	m	800	
14	Cat 6 RJ45-RJ45, 0.5-1m	Patch kabelis	gab.	24	
15	D16-D25	PVC aizsargcaurule	m	750	
16		Montāžas palīgmateriāli	k-ts	1	
	Lattelecom sakaru tīkli				
17		Sakaru sadales skapis iekštelpām	k-ts	1	LATTELECOM
18	VMOHBU 20X2X0,5	Sakaru kabelis rakšanai zemē	m	8	
19	20x2x0.5	Savienojuma uzmava rakšanai zemē	k-ts	1	
20	D100	PVC aizsargcaurule(gludsienu)	m	17	
21		Brīdinājuma lenta	m	20	
22	1-2 kabeļiem	Tranšejas rakšana aizbēršana	m	15	
	Videonamruņa sistēma				
23	3 moduļu rāmis +VTO2000A-C +VTO2000A-K +VTO2000A-R	Videonamruņa sistēmas ārējais ieejas panelis + kodu tastatūras modulis + karšu nolasītāja modulis	k-ts	1	DAHUA
24		Zemapmetuma montāžas kārba ārējam panelim	gab.	1	DAHUA
25	VTH1520AS-H	Videonamruņa sistēmas iekšējais atbildes panelis	k-ts	1	DAHUA
26	24V 2A	Barošanas bloks ar korpusu divām akumulatora baterijām	k-ts	1	
27	12V 2.3Ah	Akumulatora baterija	gab.	2	
28		Sistēmas maršrutētājs ar POE barošanas funkciju	k-ts	1	DAHUA
29	UTP-4*2*0.5 CAT-5e	Datu kabelis	m	35	
30	D16-D25	PVC aizsargcaurule	m	35	
31		Montāžas palīgmateriāli	k-ts	1	
	Apsardzes signalizācija				
32	NX-8E+BOX	Apsardzes signalizācijas centrālais panelis	k-ts	1	GE
33	NX-216E	Apsardzes signalizācijas centrālā paneļa paplašinātājs	k-ts	1	GE
34	16.5VAC 40VA	Barošanas bloks	gab.	1	
35	NX-1820E	LCD vadības panelis	k-ts	1	GE
36	12V 7Ah	Akumulatora baterija	gab.	1	MARS
37	525 DM	Apsardzes signalizācijas detektors	k-ts	6	PARADOX
38		Durvju/logu magnētkontakts	gab.	4	
39	LD96	Trauksmes sirēna	gab.	1	
40	4x0.22	Signalizācijas kabelis	m	160	
41	6x0.22	Signalizācijas kabelis	m	240	
42	4x2x0.5	Datu kabelis(kopnes kabelis)	m	10	
43	D16-D25	PVC aizsargcaurule	m	400	
44		Ugunsdrošās putas/mastika(ugunsdrošo sienu šķērsojum.)	k-ts/obj.	1	
45		Montāžas palīgmateriāli	k-ts	1	

Piezīmes

- 1.Pieļaujama materiālu un iekārtu noma ar analogiem, iepriekš saskaņojot ar pasūtītāju un projekta autoru.
- 2.Datu tīklu aktīvās iekārtas komutācijas skapim nav iekļautas būvprojekta apjomos, tās izvēlas un piegādā pasūtītājs.

Sastādīja

J.Zvilna

GALVENO MATERIĀLU UN IEKĀRTU SPECIFIKĀCIJA

VALKAS JĀŅA CIMZES ĢIMNĀZIJAŠ INTERNĀTA PĀRBŪVE, DOMES BULVĀRIS 3, VALKA, VALKAS NOVADS

Datums: 27.09.2017.

Poz. Nr.	Tips marka	Nosaukums	Mērv.	Daudz.	Piezīmes
	Videonovērošanas sistēma				
46	NVR4216-16P PoE, 2x2TB HDD	Videoserveris	k-ts	1	DAHUA
47	NVR4216-8P PoE, 2x1TB HDD	Videoserveris	k-ts	1	DAHUA
48	24p. CAT-5e	Patch panelis	gab.	1	
49		Kabeļu organaizeris	gab.	3	
50	IPC-HDBW2320RP-ZS, 2.7-12mm, 3MP, IP67, IK10, PoE	Videokamera ar varifokālu objektīvu	gab.	9	DAHUA
51	IPC-HDBW1320EP-0280B, 3.6mm, 3MP, IP67, IK10, PoE	Videokamera ar fiksētu objektīvu	gab.	8	DAHUA
52	UTP-4*2*0.5 CAT-5e	Datu kabelis	m	380	
53	UTP-4*2*0.5 CAT-5e OUT	Datu kabelis(ārdarbiem)	m	430	
54	Cat 5e RJ45-RJ45, 0.5-1m	Patch kabelis	gab.	17	
55	Cat 6 RJ45-RJ45, 0.5-1m	Patch kabelis	gab.	2	
56	i5-7500K, 16GB DDR3, 1TB, GTX 1060 6GB, 240GB SSD	Datorkomplekts ar WIN10 operētājsistēmas programmatūru	k-ts	1	
57		Videoserveru kontroles programmatūra	k-ts	1	DAHUA
58	U2515H 27"	Monitors	gab.	2	DELL
59		Klaviatūra+pele	k-ts	1	MICROSOFT
60	UPS 1000VA/600W	Nepārtrauktās barošanas bloks	k-ts	1	LEGRAND
61	D16-D25	PVC aizsargcaurule		810	EVOPIPE
62		PVC aizsargcauruļu instalācijas materiāli	k-ts	1	EVOPIPE
63		Ugunsdrošās putas/mastika(ugunsdrošo sienu šķērsojum.)	k-ts/obj.	1	
64		Montāžas palīgmateriāli	k-ts	1	
	Darbu izpildedokumentācijas izstrāde				
65		Izpildedokumentācija, mērījumi, slēguma shēmas	k-ts/obj.	1	

Piezīmes

1.Pieļaujama materiālu un iekārtu nomaina ar analogiem, iepriekš saskaņojot ar pasūtītāju un projekta autoru.

Sastādītā

J.Zvilna