

<p align="center">SIA „ARHITEKTES INĀRAS CAUNĪTES BIROJS”, Cēsu ielā 26 - 13, Rīgā, tel. Nr. 67379209, mob. tel. Nr. 29173009, e-pasts: caunites.birojs@gmail.com, Reģ. Nr. 50003496771, būvkomersanta reģ. Nr. 0242-R</p>	
PASŪTĪTĀJS:	Valkas novada dome Reģ. Nr. 9000 911 4839 Semināra ielā 9, Valkā, Valkas novadā, LV-4701
PASŪTĪJUMA vai PROJEKTA NR:	356-46-2016
BŪVPROJEKTA NOSAUKUMS:	VALKAS JĀŅA CIMZES ĢIMNĀZIJA INTERNĀTA PĀRBŪVE
ADRESE:	Domes bulvārī 3,
KADASTRA NR.:	Valkā, Valkas novadā (9401 006 0317)
BŪVES GALVENĀS LIETOŠANAS VEIDS (ar cipariem un vārdiem):	1130 (dažādu sociālo grupu kopdzīvojamās mājas)
BŪVPROJEKTĒŠANAS STADIJA:	Būvprojekts (BP)
MARKA:	UAS
SĒJUMA NR./SĒJUMU SKAITS:	9/12
ATBILDĪGAIS PROJEKTĒTĀJS:	valdes priekšsēdētāja Ināra Caunīte
BŪVPROJEKTA VADĪTĀJS:	Jānis Caunītis LAS SC Sert. Nr. 1-00102
Būvvaldes arhīva reģistrācijas Nr.	Rīga - 2017



PASŪTĪTĀJS: VALKAS NOVADA DOME
Reģ. Nr. 90009114839
Semināra iela 9, Valka, Valkas novads

OBJEKTS: VALKAS JĀŅA CIMZES ĢIMNĀZIJAS INTERNĀTA PĀRBŪVE

OBJEKTA ADRESE: DOMES BULVĀRIS 3, VALKA, VALKAS NOVADS

PASŪTĪJUMA Nr. 12-2017

BŪVPROJEKTS

INŽENIERRISINĀJUMU DAĻA – UAS

UGUNSDZĒSĪBAS AUTOMĀTIKAS SISTĒMAS

VALDES LOCEKLIS: JĀNIS ZVILNA

BŪVPROJEKTA DAĻAS VADĪTĀJS: JĀNIS ZVILNA
Sertifikāts Nr.70-2030

BŪVPROJEKTS

BŪVPROJEKTA SASTĀVS

1.sējums 1. daļa Vispārīgā daļa

Arhitektūras daļa

2. daļa GP Ģenerālpplāna sadaļa
3. daļa TS Teritorijas sadaļa

2. sējums 1. daļa AR Arhitektūras risinājumi

2. daļa DOP Darbu organizēšanas projekts
3. daļa EPS Ēkas pagaidu energosertifikāts

Inženierisrinājumi

3. sējums BK Būvkonstrukcijas
4. sējums ŪKT Ūdensapgāde un kanalizācija (teritorijas tīkli)
5. sējums SAT Siltumapgādes tīkli (teritorijas tīkli)
6. sējums ŪK Ūdensapgāde un kanalizācija
7. sējums AVK-AV, SM Apkure, ventilācija, Siltummehānika
8. sējums EL, ELT Elektroapgāde, Elektroapgāde (teritorijas tīkli)
9. sējums UAS Ugunsdzēsības automātikas sistēmas
10. sējums ESS, EST Elektronisko sakaru sistēmas, Elektronisko sakaru sistēmas (teritorijas tīkli)

Ekonomikas daļa

11. sējums BA Būvdarbu apjomu saraksts
12. sējums T Izmaksu aprēķins

BŪVPROJEKTS

SĒJUMA SATURS

Titullapa		1
Titullapa		2
Būvprojekta sastāvs		3
Sējuma saturs		4
Būvprojekta darba grupa		5
Ugunsdzēsības automātikas sistēmas:		
Vispārējie rādītāji	UAS-01	6
1.stāva ugunsgrēka atklāšanas un trauksmes signalizācijas tīklu plāns	UAS-02	7
2.stāva ugunsgrēka atklāšanas un trauksmes signalizācijas tīklu plāns	UAS-03	8
3.stāva ugunsgrēka atklāšanas un trauksmes signalizācijas tīklu plāns	UAS-04	9
Bēniņu ugunsgrēka atklāšanas un trauksmes signalizācijas tīklu plāns	UAS-05	10
Ugunsgrēka atklāšanas un trauksmes signalizācijas tīklu principiālā shēma	UAS-06	11
1.stāva ugunsdzēsības aizbīdņa vadības sistēmas tīklu plāns	UAS-07	12
2.stāva ugunsdzēsības aizbīdņa vadības sistēmas tīklu plāns	UAS-08	13
3.stāva ugunsdzēsības aizbīdņa vadības sistēmas tīklu plāns	UAS-09	14
Ugunsdzēsības aizbīdņa vadības sistēmas principiālā shēma	UAS-10	15
Galveno materiālu un iekārtu specifikācija		16

Valkas Jāņa Cimzes ģimnāzijas internāta pārbūve,
Domes bulvārī 3,
Valkā, Valkas novadā,
Kadastra. Nr. 9401 006 0317

BŪVPROJEKTS

BŪVPROJEKTA DARBA GRUPA

Būvprojekta vadītājs	<u>Jānis Caunītis</u> LAS SC sertifikāta Nr. 1-00102	
Ģenerālplāna sadaļa, Arhitektūras risinājumi, Darbu organizēšanas projekts	GP, AR, DOP, BA	<u>Jānis Caunītis</u> LAS SC sertifikāta Nr. 1-00102
Teritorijas sadaļa	TS	<u>Aivars Treicis</u> sertifikāta Nr. 20-2925
Būvkonstrukcijas, Tehniskās apsekošanas atzinums	BK, TIS	<u>Irēna Boks</u> sertifikāta Nr. 3-00642
Būvkonstrukcijas, Tehniskās apsekošanas atzinums	BK, TIS	<u>Ilmārs Andrejevs – Empelis</u> <u>būvinženieris</u>
Ūdensapgāde un kanalizācija, Ūdensapgāde un kanalizācija /teritorijas tīkli/	ŪK, ŪKT	<u>Aija Gaile</u> sertifikāta Nr. 3-00104
Siltumapgādes tīkli /teritorijas tīkli/	SAT	<u>Aija Karlevica</u> sertifikāta Nr. 3-00627
Elektronisko sakaru sistēmas, Elektronisko sakaru sistēmas /teritorijas tīkli/	ESS, EST	<u>Normunds Mukstiņš</u> sertifikāta Nr. 3-00490
Elektroapgāde, Elektroapgāde /teritorijas tīkli/, Elektronisko sakaru sistēmas, Elektronisko sakaru sistēmas /teritorijas tīkli/ Ugunsdzēsības automātikas sistēmas	EL, ELT ESS, EST, UAS	<u>Jānis Zvilna</u> sertifikāta Nr. 70-2030
Apkure un ventilācija, Siltumtehnikas	AVK-AV, SM	<u>Aldis Jurķis</u> sertifikāta Nr. 3-00231
Ēkas pagaidu energosertifikāts	EPS	<u>Mārtiņš Kaļva</u> sertifikāta Nr. EA2-0079
Būvdarbu apjomu saraksts, Izmaksu aprēķins	BA, T	<u>Egils Pētersons</u> sertifikāta Nr. 20-3506

PASKAIDROJUMA RAKSTS

Projekts objektam "Valkas Jāņa Cimzes ģimnāzijas internāta pārbūve Domes bulvāris 3, Valka, Valkas novads" izstrādāts ņemot vērā spēkā esošos normatīvos dokumentus, pasūtītāja izstrādāto projektēšanas uzdevumu, kā arī citu inženierkomunikāciju projektētāju sniegto informāciju.

Projektā tiek risināta pārbūvējamās internāta ēkas ugunsgrēka atklāšanas un trauksmes signalizācijas sistēmas izbūve un ugunsdzēsības aizbīdņa vadības sistēmas izbūve.

Ugunsgrēka atklāšanas un trauksmes signalizācijas sistēma:

- Ugunsgrēka atklāšanas un trauksmes signalizācijas sistēmas nodrošināšanai projektējamajā objektā paredzēts uzstādīt vienu IRIS adrešu tipa sistēmas centrālo paneli ar trīs cilpām (panelis maksimāli nodrošina četru cilpu ietilptību).
- Pēc nepieciešamības iespējama sistēmas grafiska interfeisa konfigurēšana PC.
- Centrālo paneli paredzēts uzstādīt ēkas 1.stāva telpā Nr.1003 pie dežurējošā sarga posteņa.
- Ugunsgrēka atklāšanas un trauksmes signalizācijas nodrošināšanai paredzēts izmantot adrešu rokas signāļdevējus, adrešu dūmu un adrešu siltuma detektorus. Kā trauksmes indikatorus paredzēts izmantot adrešu sirēnas, kas integrētas detektoru bāzē, tādējādi nodrošinot ērtu un vienkāršu sistēmas montāžu, kā arī labu vizuālo izskatu. Uz ēkas fasādes uzstādīt analogā tipa trauksmes sirēnu ar gaismas indikāciju.
- Visi sistēmas detektori un sirēnas paredzēti ar līnjas izolatoriem.
- Ugunsdzēsības dūmu un siltuma detektorus paredzēts uzstādīt pie griestiem. Rokas signāļdevējus(trauksmes pogas) paredzēts uzstādīt pie sienas apmēram 1.3m augstumā no grīdas līmeņa. Trauksmes sirēnas integrētas detektoru bāzēs.
- Telpās ar piekārtajiem griestiem, ja virs griestiem ir izvietotas maģistrālās komunikācijas, paredzēti papildus dūmu detektori.
- No ugunsgrēka atklāšanas un trauksmes signalizācijas sistēmas centrālās pults līdz trauksmes pogām, detektoriem, trauksmes sirēnām, moduļiem montēt ugunsdrošu cilpas kabeli ar minimālo ugunsizturības sliekšni 30min.
- Ugunsdzēsības detektoru izvietojums paredzēts balstoties pēc LVS CEN/TS 54-14 standarta ieteikumiem.
- Realizējot projektu, atbilstoši ēkas arhitektoniskajām īpatnībām un citām inženierkomunikācijām, pēc nepieciešamības uzstādīt papildus detektorus.
- Kabeļu trases precizējamās montāžas laikā. Kabeļi montējami slēpti zem sienu un griestu apdares, kā arī grīdās (viscaur ieviekot PVC aizsargcaurulēs). Tā kā telpu griestu apdarei paredzēts špaktelēt-krāsot esošos paneļu pārsegumus, tekošā stāva kabeļus, kas izvelkami uz griestu detektoriem paredzēts montēt virs stāva pārseguma nākamā stāva grīdā. Kabeļus montēt pēc iespējas atsevišķi no elektrotīklu kabeļiem.
- Signalizācijas kabeļu savienošana un atzarošana jāizdara ar lodēšanas, vai speciālu spaiļu palīdzību.
- Ugunsgrēka trauksmes gadījumā paredzēts atslēgt sadzīves nosūces ventilatorus.
- Visām izmaiņām, kas veiktas sistēmā montāžas laikā, jāatbilst būvnormatīvu prasībām.

Ugunsdzēsības aizbīdņa vadības sistēma:

- Ugunsdzēsības aizbīdņa aktivizēšanai projektā paredzēts atsevišķs vadības skapis. Vadības skapim tiek pievadīts trauksmes signāls no pogām. Pogas uzstādāmas blakus ugunsdzēsības krāniem.
- Aizbīdņa vadības skapi paredzēts uzstādīt ēkas tehniskajā telpā Nr.1026, kurā arī atrodas ugunsdzēsības ūdensavada aizbīdnis.
- Visiem vadības kabeļiem minimālais ugunsizturības sliekšnis nedrīkst būt zemāks kā E90. Visām izmaiņām, kas veiktas sistēmā montāžas laikā, jāatbilst būvnormatīvu prasībām.
- Sistēmas rezerves barošanai paredzēt nepārtrauktās barošanas bloku.

Vispārīgie norādījumi:

- Visi montažas darbi jāveic ievērojot Latvijas Būvnormatīvu prasības, LVS, kā arī ražotāju izdotās instrukcijas.
- Visas vietas, kur kabeļi šķērso ugunsdrošas sienas vai starpstāvu pārsegumus, šķersojuma vietas jāaizpilda ar ugunsdrošu materiālu(ar ugunsizturības sliekšni ne zemāku, kā šķērsojamajām konstrukcijām).
- Projektā paredzētos materiālus, iespējams aizstāt ar analogiem, tādas pašas kvalitātes materiāliem, kas atbilst ES normatīvo aktu prasībām, saskaņojot ar būvprojekta autoru un pasūtītāju.
- Materiālus, kas nav paredzēti dotajā projektā montāžas firma izvēlas balstoties uz personīgo pieredzi.
- Projektu obligāti skatīt kopā ar pārējām būvprojekta sadaļām.

RASĒJUMU SARAKSTS

N.p.k	Nosaukums	Nr., marka
1.	Vispārīgie rādītāji	UAS-01
2.	1.stāva ugunsgrēka atklāšanas un trauksmes signalizācijas tīklu plāns	UAS-02
3.	2.stāva ugunsgrēka atklāšanas un trauksmes signalizācijas tīklu plāns	UAS-03
4.	3.stāva ugunsgrēka atklāšanas un trauksmes signalizācijas tīklu plāns	UAS-04
5.	Bēniņu ugunsgrēka atklāšanas un trauksmes signalizācijas tīklu plāns	UAS-05
6.	Ugunsgrēka atklāšanas un trauksmes signalizācijas tīklu principiālā shēma	UAS-06
7.	1.stāva ugunsdzēsības aizbīdņa vadības sistēmas tīklu plāns	UAS-07
8.	2.stāva ugunsdzēsības aizbīdņa vadības sistēmas tīklu plāns	UAS-08
9.	3.stāva ugunsdzēsības aizbīdņa vadības sistēmas tīklu plāns	UAS-09
10.	Ugunsdzēsības aizbīdņa vadības sistēmas principiālā shēma	UAS-10

IZMANTOTO DOKUMENTU SARAKSTS

- Būvniecības likumu;
- MK noteikumiem Nr.500 "Vispārīgie būvnoteikumi"
- MK noteikumiem Nr.238 "Ugunsdrošības noteikumi"
- MK noteikumiem Nr.610 "Higiēnas prasības izglītības iestādēm, kas īsteno vispārējās pamatizglītības, vispārējās vidējās izglītības, profesionālās pamatizglītības, arodizglītības vai profesionālās vidējās izglītības programmas";
- MK noteikumiem Nr.137 "Higiēnas prasības dienesta viesnīcām"
- LBN 201-15 "Būvju ugunsdrošība"
- LBN 202-15 "Būvprojekta saturs un noformēšana"
- LBN 211-15 "Dzīvojamās ēkas"
- LBN 208-15 "Publiskas būves"
- LVS CEN/TS 54-14 "Ugunsgrēka atklāšanas un trauksmes sistēmas"
- "TELETEK" produktu katalogs
- Ražotāju izdotās iekārtu instrukcijas

Šī būvprojekta UAS daļas risinājumi atbilst Latvijas būvnormatīvu un citu normatīvo aktu prasībām, kā arī tehnisko vai īpašo noteikumu prasībām.


Būvprojekta daļas vadītājs

Jānis Zvilna
(vārds, uzvārds)

LEEA Nr. 70-2030
(sertifikāta Nr.)

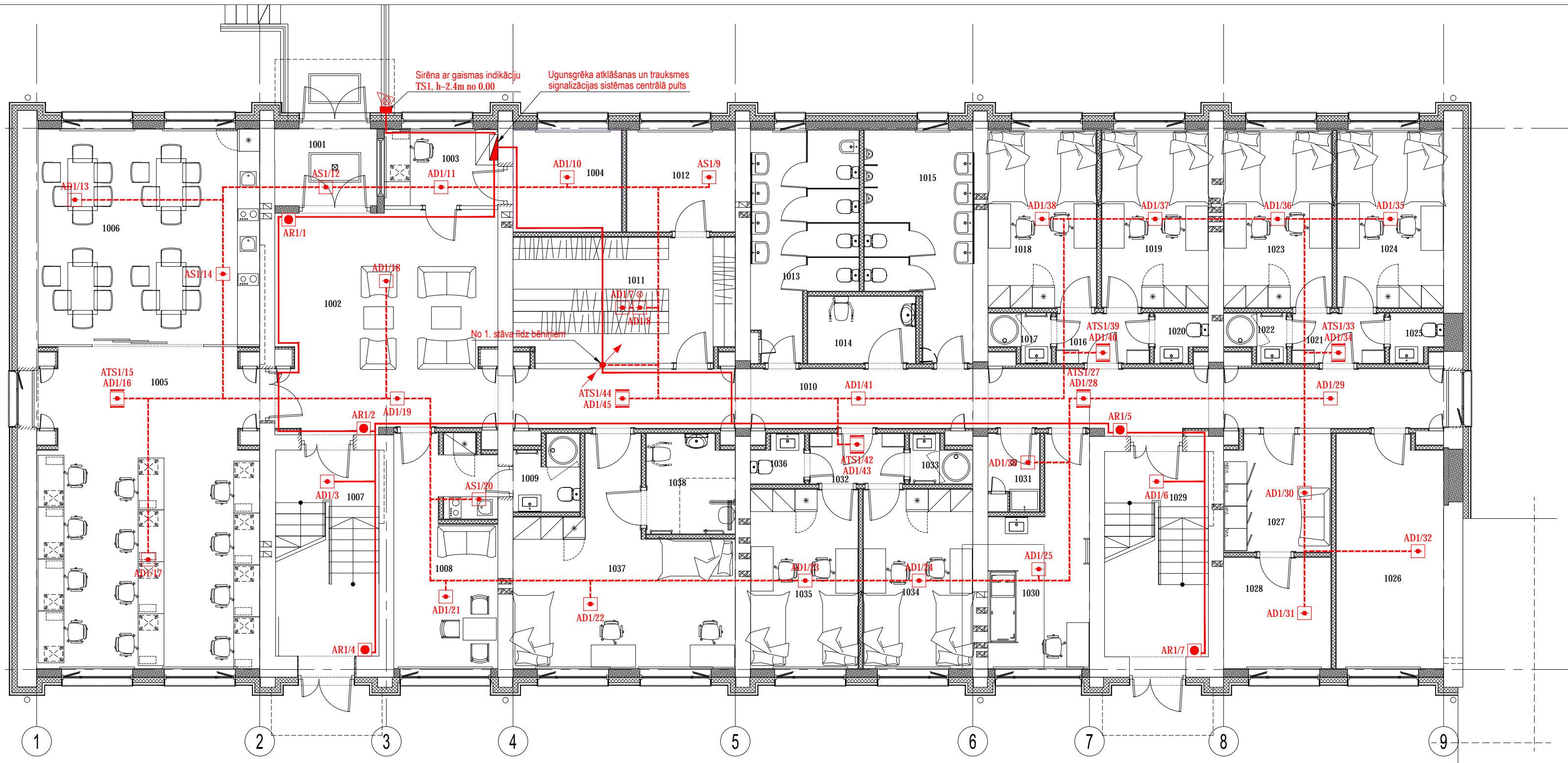
22.05.2017.
(datums)

(paraksts)

ĢENERĀLUZŅĒMĒJS:				Pasūtītājs: Valkas novada dome, Reģ. Nr.90009114839		Mērogs: B/M		
SIA "ARHITEKTES INĀRAS CAUNĪTES BIROJS" Reģ. Nr. 50003496771, Būvkomersanta reģ. Nr. 0242-R Cēsu ielā 26-13, Rīga, LV-1012 Tālr. 29173009, E-pasts: caunites.birojs@gmail.com				Objekts: Valkas Jāņa Cimzes ģimnāzijas internāta pārbūve Domes bulvāris 3, Valka, Valkas novads				
PROJEKTĒTĀJS:  SIA "Latpro LTD", Tēraudlietuves iela 22, RĪGA, LV-1026 Tālrunis: +371 29376807 e-pasts: projekts4@inbox.lv, Būvkom. reģ. Nr.9899-R				Projekta daļa:		Stadija	Lapa	Lapas
				Ugunsdzēsības automātikas sistēmas		BP	UAS-01	
Būvproj. vad.	J.Caunītis		22.05.2017.	Rasējums: Vispārīgie rādītāji		Būvprakses sertifikāts LEEA Nr.70-2030		
Proj. d. vad.	J.Zvilna		22.05.2017.					
Projektēja	J.Zvilna		22.05.2017.					

B

A



Telpu eksplikācija		
Nr.	Telpas nosaukums	Plaftba kv.m
1001	Vēlveris	5.7m²
1002	Halle	34.9m²
1003	Saņa telpa	6.3m²
1004	Videonovērošanas telpa	8.0m²
1005	Macību telpa	51.1m²
1006	Edamzāle ar virtuves zonu	34.8m²
1007	Kāpņu telpa	15.5m²
1008	Personāla atpūtas telpa	17.1m²
1009	Sanmezgls	3.3m²
1010	Gaitenis	40.9m²
1011	Garderobe	19.9m²
1012	Žāvēšanas telpa	8.0m²
1013	Sanmezgls /sievietēm/	15.2m²

Telpu eksplikācija		
Nr.	Telpas nosaukums	Plaftba kv.m
1014	Invalīdu wc	5.2m²
1015	Sanmezgls /vīriešiem/	15.3m²
1016	Gaitenis	3.4m²
1017	Duāas telpa	1.9m²
1018	Divvietīga istaba	14.0m²
1019	Divvietīga istaba	13.8m²
1020	Tuālete	1.7m²
1021	Gaitenis	3.4m²
1022	Duāas telpa	1.9m²
1023	Divvietīga istaba	14.0m²
1024	Divvietīga istaba	13.7m²
1025	Tuālete	1.7m²
1026	Tehniskā telpa	17.9m²
1027	Vēlas mazgātava	9.0m²
1028	Saimniecības inv. Telpa	8.7m²
1029	Kāpņu telpa	15.5m²
1030	Pārvaldes kabinets	13.9m²
1031	Uzkopšanas inv. Telpa	2.6m²
1032	Gaitenis	3.4m²
1033	Duāas telpa	1.9m²
1034	Divvietīga istaba	14.3m²
1035	Divvietīga istaba	14.0m²
1036	Tuālete	1.7m²
1037	Divvietīgs numurs	26.4m²
1038	Sanmezgls	6.2m²
		486.2m²

PIEŅĒMTIE APZĪMĒJUMI

- proj. dūmu/siltuma adrešu detektors ar izolatoru
- proj. adrešu detektors ar izolatoru virs piekargriestiem
- proj. adrešu detektors + trauksmes sirēna bāzē ar izolatoru
- proj. manuālā adrešu trauksmes poga ar izolatoru
- proj. trauksmes sirēna ar gaismas indikāciju (ārējā)
- proj. sistēmas kabeltrase tekošajā stāvā
- proj. sistēmas kabeltrase virs stāva pārseguma nākamā stāva grīdā
- proj. sistēmas centrālā pults

ĢENERĀLUZNĒMĒJS:

SIA

"ARHITEKTES INĀRAS CAUNĪTES BIROJS"

Reģ. Nr. 50003496771, Būvkomersanta reģ. Nr. 0242-R

Cēsu ielā 26-13, Rīga, LV-1012

Tālrunis: 29173009, E-pasts: caunites.birojs@gmail.com

PROJEKTĒTĀJS:

LATPRO
LTD

SIA "Latpro LTD", Tēraudietuves iela 22, Rīga, LV-1026

Tālrunis: +371 29376807 e-pasts: projekts4@inbox.lv, Būvkom. reģ. Nr.9899-R

Proj. d. vad. J.Zvilna 22.05.2017.

Projektēja J.Zvilna 22.05.2017.

Pasūtītājs: Valkas novada dome, Reģ. Nr.90009114839

Mērogs: 1:100

Objekts: Valkas Jāņa Cimzes ģimnāzijas internāta pārbūve
Domes bulvāris 3, Valka, Valkas novads

Projekta daļa:

Ugunsdzēsības automātikas sistēmas

Rasējums:

1.stāva ugunsgrēka atklāšanas un trauksmes
signalizācijas tīklu plāns

Stadija

BP

Lapa

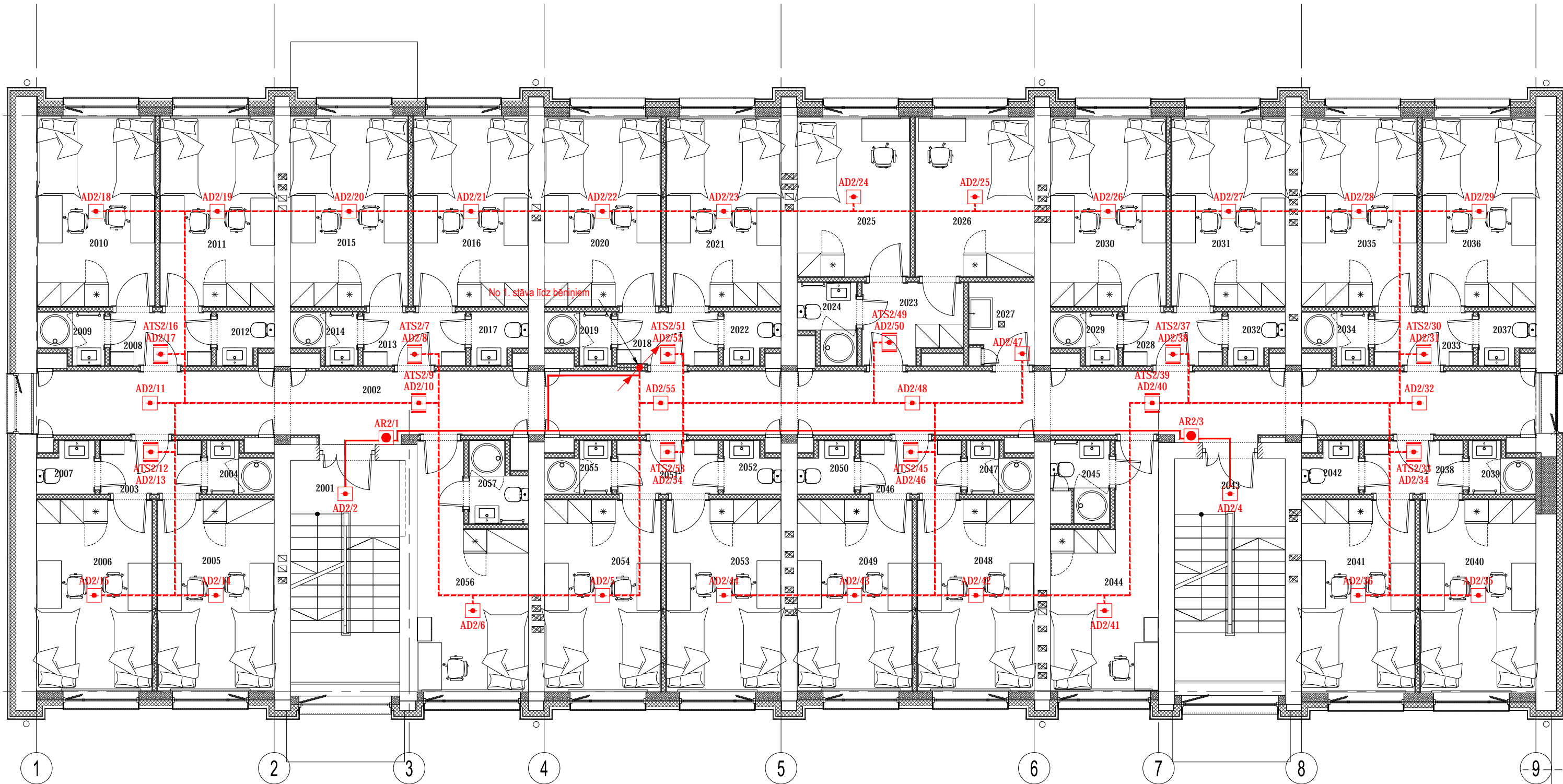
UAS-02

Lapas

Būvprakses sertifikāts
LEEA Nr.70-2030

B

A



Telpu eksplikācija		
Nr.	Telpas nosaukums	Platība kv.m
2001	Kāpņu telpa	15.6m²
2002	Gaitenis	62.1m²
2003	Gaitenis	3.4m²
2004	Dušas telpa	1.9m²
2005	Divvietīga istaba	14.3m²
2006	Divvietīga istaba	14.1m²
2007	Tualete	1.7m²
2008	Gaitenis	3.4m²
2009	Dušas telpa	1.9m²
2010	Divvietīga istaba	14.3m²
2011	Divvietīga istaba	13.9m²
2012	Tualete	1.7m²
2013	Gaitenis	3.5m²
2014	Dušas telpa	1.9m²
2015	Divvietīga istaba	14.3m²
2016	Divvietīga istaba	14.0m²
2017	Tualete	1.7m²
2018	Gaitenis	3.4m²
2019	Dušas telpa	1.9m²
2020	Divvietīga istaba	14.1m²
2021	Divvietīga istaba	13.9m²
2022	Tualete	1.7m²
2023	Gaitenis	4.8m²
2024	Sanmezgls	2.6m²

Telpu eksplikācija		
Nr.	Telpas nosaukums	Platība kv.m
2025	Vienvietīga istaba	11.5m²
2026	Vienvietīga istaba	12.1m²
2027	Uzkopšanas inv. Telpa	3.3m²
2028	Gaitenis	3.4m²
2029	Dušas telpa	1.9m²
2030	Divvietīga istaba	14.0m²
2031	Divvietīga istaba	13.8m²
2032	Tualete	1.7m²
2033	Gaitenis	3.4m²
2034	Dušas telpa	1.9m²
2035	Divvietīga istaba	14.0m²
2036	Divvietīga istaba	13.7m²
2037	Tualete	1.7m²
2038	Gaitenis	3.4m²
2039	Dušas telpa	1.9m²
2040	Divvietīga istaba	14.3m²
2041	Divvietīga istaba	14.0m²
2042	Tualete	1.7m²
2043	Kāpņu telpa	15.9m²
2044	Vienvietīga istaba	13.7m²
2045	Sanmezgls	2.6m²
2046	Gaitenis	3.4m²
2047	Dušas telpa	1.9m²
2048	Divvietīga istaba	14.3m²
2049	Divvietīga istaba	14.0m²
2050	Tualete	1.7m²
2051	Gaitenis	3.4m²
2052	Tualete	1.7m²
2053	Divvietīga istaba	14.1m²
2054	Divvietīga istaba	14.4m²
2055	Dušas telpa	1.9m²
2056	Vienvietīga istaba	14.2m²
2057	Sanmezgls	2.6m²
		477.9m²

PIEŅĒMTIE APZĪMĒJUMI

- -proj. dūmu/siltuma adrešu detektors ar izolatoru
- -proj. adrešu detektors ar izolatoru virs piekargriestiem
- -proj. adrešu detektors + trauksmes sirēna bāzē ar izolatoru
- -proj. manuālā adrešu trauksmes poga ar izolatoru
- -proj. trauksmes sirēna ar gaismas indikāciju (ārējā)
- -proj. sistēmas kabeļtrase tekošajā stāvā
- -proj. sistēmas kabeļtrase virs stāva pārseguma nākamā stāva grīdā
- -proj. sistēmas centrālā pults

ĢENERĀLUZŅĒMĒJS:

SIA
"ARHITEKTES INĀRAS CAUNĪTES BIROJS"
Reg. Nr. 5003496771, Būvkomersanta reģ. Nr. 0242-R
Cēsu ielā 26-13, Rīga, LV-1012
Tālrunis: +371 29376807 e-pasts: projekts4@inbox.lv, Būvkom. reģ. Nr.9899-R

PROJEKTĒTĀJS:

LATPRO LTD

SIA "Latpro LTD", Tēraudlietuves iela 22, Rīga, LV-1026
Tālrunis: +371 29376807 e-pasts: projekts4@inbox.lv, Būvkom. reģ. Nr.9899-R

Proj. d. vad. J.Zvilna 22.05.2017.

Projektēja J.Zvilna 22.05.2017.

Pasūtītājs: Valkas novada dome, Reģ. Nr.90009114839

Mērogs: 1:100

Objekts: Valkas Jāņa Cimzes ģimnāzijas internāta pārbūve
Domes bulvāris 3, Valka, Valkas novads

Projekta daļa: Ugunsdzēsības automātikas sistēmas

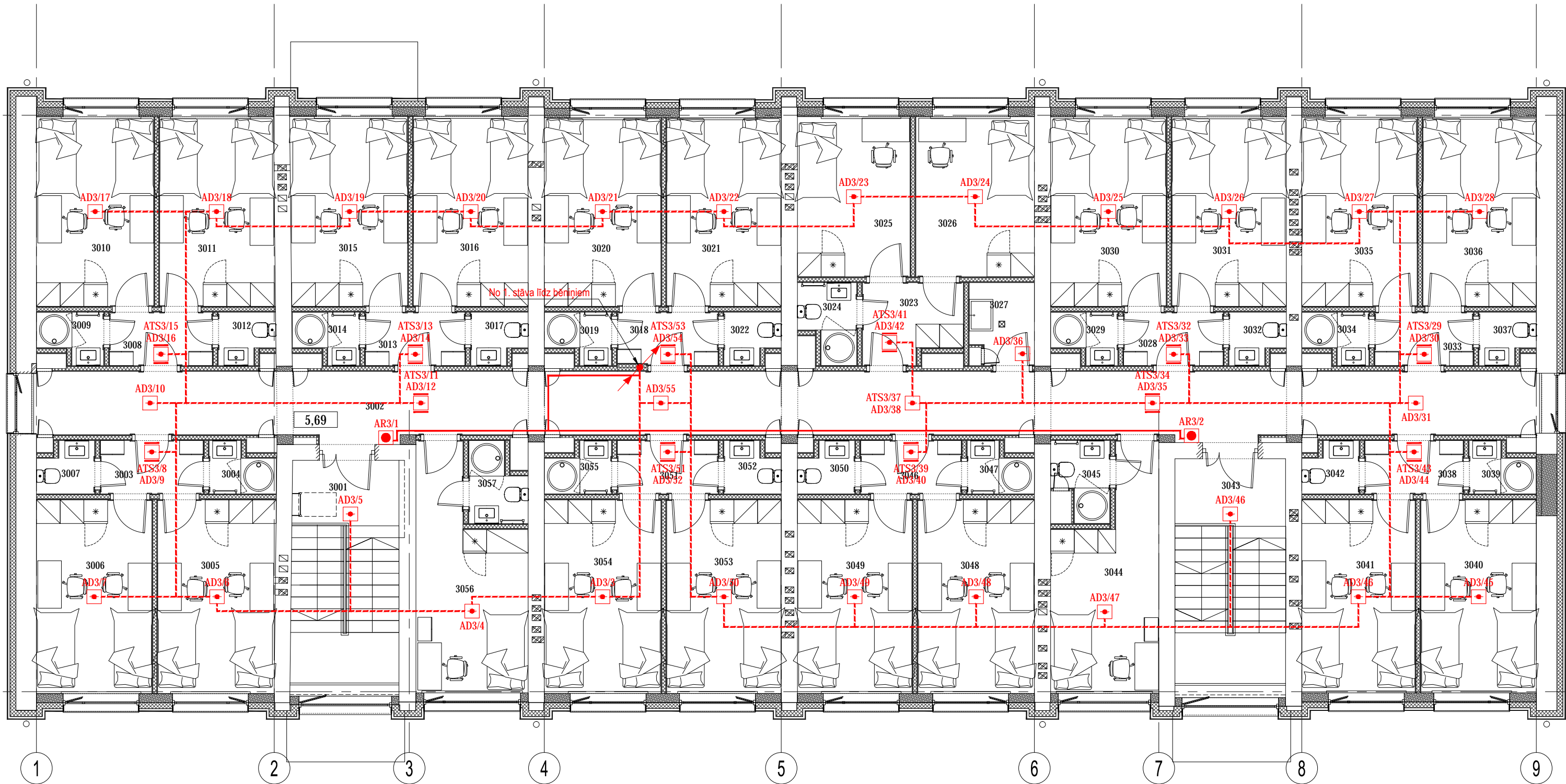
Rasējums: 2.stāva ugunsgrēka atklāšanas un trauksmes signalizācijas tīklu plāns

Stadija	Lapa	Lapas
BP	UAS-03	

Būvprakses sertifikāts
LEEА Nr.70-2030

B

A



Telpu eksplikācija		
Nr.	Telpas nosaukums	Platība kv.m
3001	Kāpņu telpa	15.5m²
3002	Gaitenis	62.1m²
3003	Gaitenis	3.5m²
3004	Dušas telpa	1.9m²
3005	Divvietīga istaba	14.6m²
3006	Divvietīga istaba	14.3m²
3007	Tualete	1.7m²
3008	Gaitenis	3.5m²
3009	Dušas telpa	1.9m²
3010	Divvietīga istaba	14.3m²
3011	Divvietīga istaba	13.9m²
3012	Tualete	1.7m²
3013	Gaitenis	3.4m²
3014	Dušas telpa	1.9m²
3015	Divvietīga istaba	14.2m²
3016	Divvietīga istaba	14.0m²
3017	Tualete	1.7m²
3018	Gaitenis	3.4m²
3019	Dušas telpa	1.9m²
3020	Divvietīga istaba	14.1m²
3021	Divvietīga istaba	13.8m²
3022	Tualete	1.7m²
3023	Gaitenis	4.8m²
3024	Saimezģis	2.6m²

Telpu eksplikācija		
Nr.	Telpas nosaukums	Platība kv.m
3025	Vienvietīga istaba	11.6m²
3026	Vienvietīga istaba	12.2m²
3027	Uzkopšanas inv. Telpa	3.3m²
3028	Gaitenis	3.4m²
3029	Dušas telpa	1.9m²
3030	Divvietīga istaba	14.0m²
3031	Divvietīga istaba	13.9m²
3032	Tualete	1.7m²
3033	Gaitenis	3.4m²
3034	Dušas telpa	1.9m²
3035	Divvietīga istaba	14.0m²
3036	Divvietīga istaba	13.7m²
3037	Tualete	1.7m²
3038	Gaitenis	3.4m²
3039	Dušas telpa	1.9m²
3040	Divvietīga istaba	14.3m²
3041	Divvietīga istaba	14.0m²
3042	Tualete	1.7m²
3043	Kāpņu telpa	16.1m²
3044	Vienvietīga istaba	13.7m²
3045	Saimezģis	2.6m²
3046	Gaitenis	3.4m²
3047	Dušas telpa	1.9m²
3048	Divvietīga istaba	14.5m²
3049	Divvietīga istaba	14.2m²
3050	Tualete	1.7m²
3051	Gaitenis	3.4m²
3052	Tualete	1.7m²
3053	Divvietīga istaba	14.2m²
3054	Divvietīga istaba	14.5m²
3055	Dušas telpa	1.9m²
3056	Vienvietīga istaba	14.4m²
3057	Saimezģis	2.6m²
		479.3m²

PIEŅĒMTIE APZĪMĒJUMI

- proj. dūmu/siltuma adrešu detektors ar izolatoru
- proj. adrešu detektors ar izolatoru virs piekargriestiem
- proj. adrešu detektors + trauksmes sirēna bāzē ar izolatoru
- proj. manuālā adrešu trauksmes poga ar izolatoru
- proj. trauksmes sirēna ar gaismas indikāciju (ārējā)
- proj. sistēmas kabeltrase tekošajā stāvā
- proj. sistēmas kabeltrase virs stāva pārseguma nākamā stāva grīdā
- proj. sistēmas centrālā pults

ĢENERĀLIZŅĒMĒJS: SIA "ARHITEKTES INĀRAS CAUNĪTES BIROJS"
Reg. Nr. 50003496771, Būvkomersanta reģ. Nr. 0242-R
Cāsu ielā 26-13, Rīga, LV-1012
Tālrunis: +371 29173009, E-pasts: caunites.birojs@gmail.com

PROJEKTĒTĀJS: LATPRO LTD
SIA "Latpro LTD", Tēraudlietuves iela 22, Rīga, LV-1026
Tālrunis: +371 29376807 e-pasts: projekts4@inbox.lv, Būvkom. reģ. Nr.9899-R

Proj. d. vad. J.Zvilna 22.05.2017.
Projektēja J.Zvilna 22.05.2017.

Pasūtītājs: Valkas novada dome, Reģ. Nr.90009114839 Mērogs: 1:100

Objekts: Valkas Jāņa Cimzes ģimnāzijas internāta pārbūve
Domes bulvārī 3, Valka, Valkas novads

Projekta daļa: Ugunsdzēsības automātikas sistēmas

Rasējums: 3.stāva ugunsgrēka atklāšanas un trauksmes signalizācijas tīklu plāns

Stadija	Lapa	Lapas
BP	UAS-04	

Būvprakses sertifikāts
LEE A Nr.70-2030

B

A

1

2

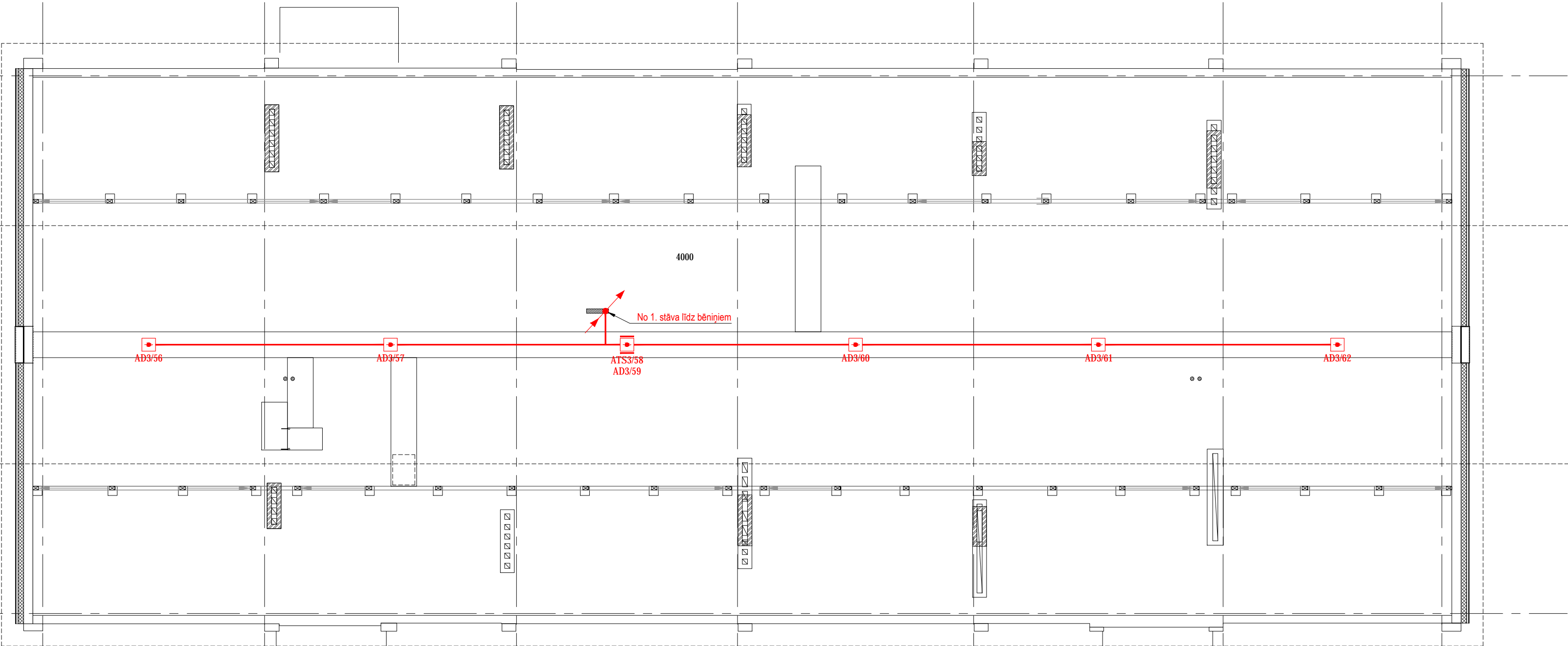
4

5

6

8


9

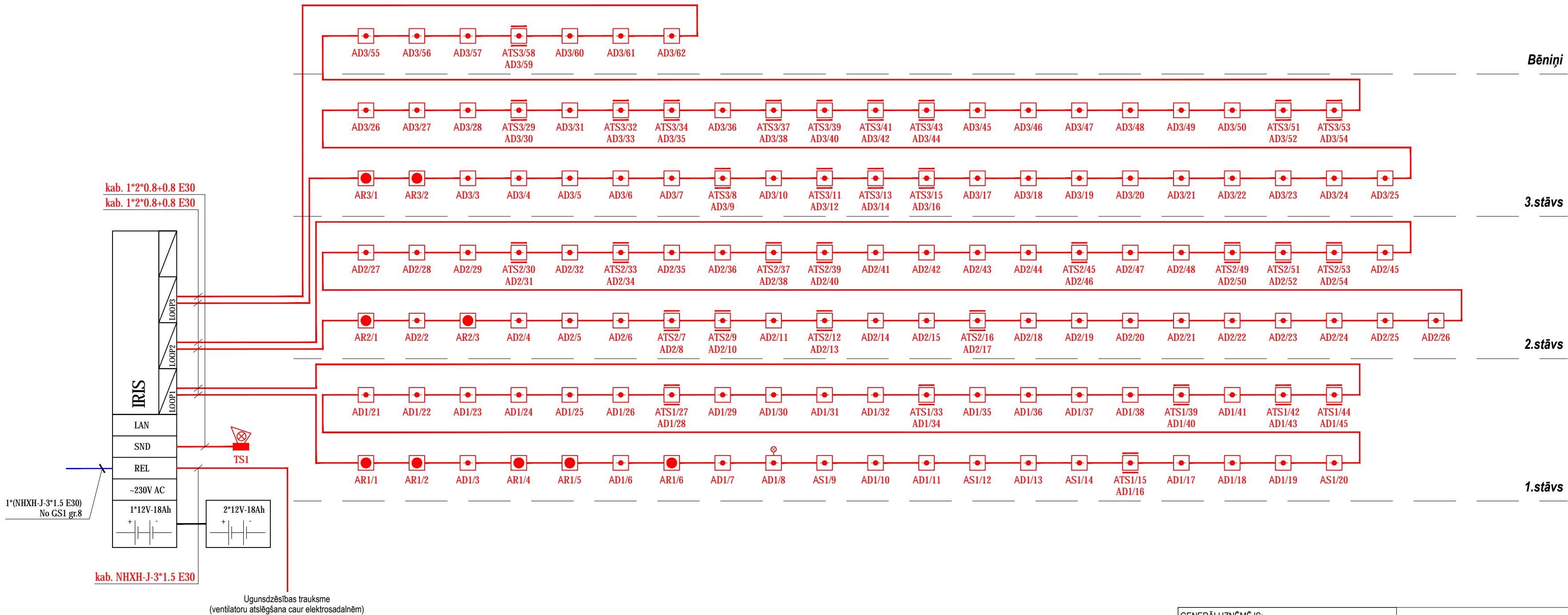


Telpu eksplikācija		
Nr.	Telpas nosaukums	Platība kv.m
4000	Bēniņi	249.2m²
		249.2m²

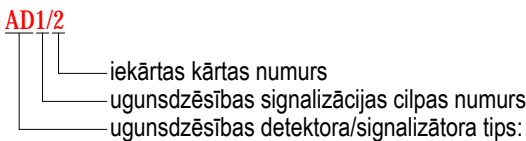
PIEŅEMTIE APZĪMĒJUMI

- proj. dūmu/siltuma adrešu detektors ar izolatoru
- proj. adrešu detektors ar izolatoru virs piekargriestiem
- proj. adrešu detektors + trauksmes sirēna bāzē ar izolatoru
- proj. manuālā adrešu trauksmes poga ar izolatoru
- proj. trauksmes sirēna ar gaismas indikāciju(ārējā)
- proj. sistēmas kabel'trase tekošajā stāvā
- proj. sistēmas kabel'trase virs stāva pārseguma nākamā stāva grīdā
- proj. sistēmas centrālā pults

ĢENERĀLUZNĒMĒJS:			Pasūtītājs: Valkas novada dome, Reģ. Nr.90009114839			Mērogs: 1:100		
SIA "ARHITEKTES INĀRAS CAUNĪTES BIROJS" Reģ. Nr. 50003496771, Būvkomersanta reģ. Nr. 0242-R Cēsu ielā 26-13, Rīgā, LV-1012 Tāl. 29173009, E-pasts: caunites.birojs@gmail.com			Objekts: Valkas Jāņa Cimzes ģimnāzijas internāta pārbūve Domes bulvāris 3, Valka, Valkas novads					
PROJEKTĒTĀJS:			Projekta daļa: Ugunsdzēsības automātikas sistēmas			Stadija	Lapa	Lapas
 SIA "Latpro LTD", Tēraudlietuves iela 22, Rīga, LV-1026 Tālrunis: +371 29376807 e-pasts: projekts4@inbox.lv, Būvkom. reģ. Nr.9899-R						BP	UAS-05	
Proj. d. vad.	J.Zvilna	22.05.2017.	Rasējums: Bēniņu ugunsgrēka atklāšanas un trauksmes signalizācijas tīklu plāns			Būvprakses sertifikāts LEEА Nr.70-2030		
Projektēja	J.Zvilna	22.05.2017.						



IEKĀRTU MARKĒJUMA ATŠIFRĒJUMS:




AD adrešu dūmu detektors
AS adrešu siltuma detektors
ATS adrešu trauksmes sirēna
AR adrešu manuālais (rokas) detektors

PIEŅEMTIE APZĪMĒJUMI

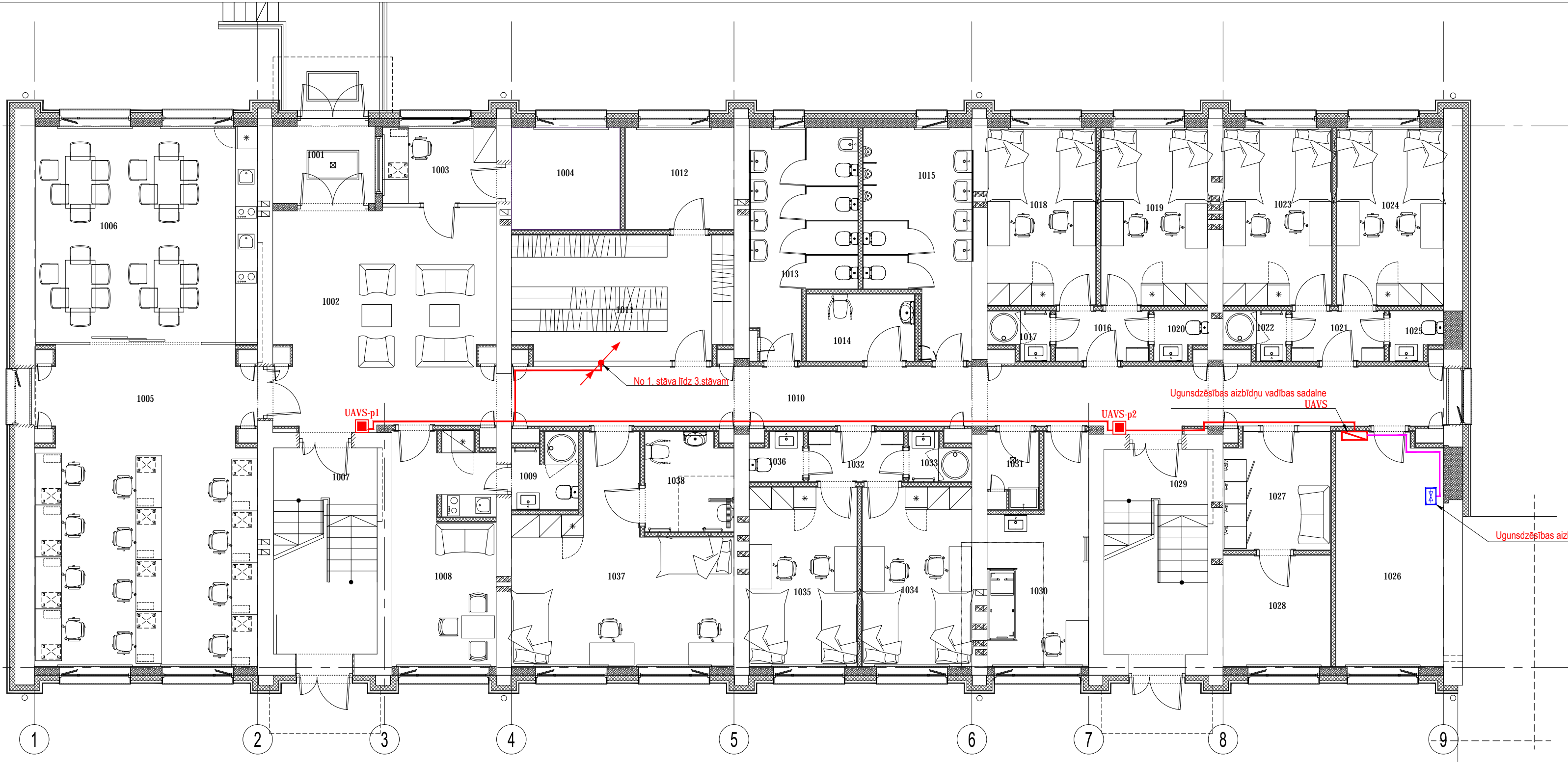


- proj. dūmu/siltuma adrešu detektors ar izolatoru
- proj. adrešu detektors ar izolatoru virs piekargriestiem
- proj. adrešu detektors + trauksmes sirēna bāzē ar izolatoru
- proj. manuālā adrešu trauksmes poga ar izolatoru
- proj. trauksmes sirēna ar gaismas indikāciju (ātrējā)
- proj. sistēmas kabelis

ĢENERĀLUZNĒMĒJS:			Pasūtītājs: Valkas novada dome, Reģ. Nr.90009114839			Mērogs: B/M					
SIA "ARHITEKTES INĀRAS CAUNĪTES BIROJS" Reģ. Nr. 50003496771, Būvkomersanta reģ. Nr. 0242-R Cēsu ielā 26-13, Rīgā, LV-1012 Tāl. 29173009, E-pasts: caunites.birojs@gmail.com			Objekts: Valkas Jāņa Cimzes ģimnāzijas internāta pārbūve Domes bulvāris 3, Valka, Valkas novads								
PROJEKTĒTĀJS:			Projekta daļa: Ugunsdzēsības automātikas sistēmas			Stadija		Lapa		Lapas	
 SIA "Latpro LTD", Tēraudietuves iela 22, Rīga, LV-1026 Tālrunis: +371 29376807 e-pasts: projekts4@inbox.lv, Būvkom. reģ. Nr.9899-R						BP		UAS-06			
Proj. d. vad.		J.Zvilna		22.05.2017.			Rasējums: Ugunsgrēka atklāšanas un trauksmes signalizācijas tīklu principiālā shēma				
Projektēja		J.Zvilna		22.05.2017.							
							Būvprakses sertifikāts LEEA Nr.70-2030				

B

A



Telpu eksplikācija		
Nr.	Telpas nosaukums	Platība kv.m
1001	Vējtveris	5.7m²
1002	Halle	34.9m²
1003	Saņa telpa	6.3m²
1004	Videonovērošanas telpa	8.0m²
1005	Macību telpa	51.1m²
1006	Edamzāle ar virtuves zonu	34.8m²
1007	Kāpņu telpa	15.5m²
1008	Personāla atpūtas telpa	17.1m²
1009	Sanmezgls	3.3m²
1010	Gaitenis	40.9m²
1011	Garderobe	19.9m²
1012	Žāvēšanas telpa	8.0m²
1013	Sanmezgls /sievietēm/	15.2m²

Telpu eksplikācija		
Nr.	Telpas nosaukums	Platība kv.m
1014	Invalīdu wc	5.2m²
1015	Sanmezgls /vīriešiem/	15.3m²
1016	Gaitenis	3.4m²
1017	Dušas telpa	1.9m²
1018	Divvietīga istaba	14.0m²
1019	Divvietīga istaba	13.8m²
1020	Tualete	1.7m²
1021	Gaitenis	3.4m²
1022	Dušas telpa	1.9m²
1023	Divvietīga istaba	14.0m²
1024	Divvietīga istaba	13.7m²
1025	Tualete	1.7m²
1026	Tehniskā telpa	17.9m²
1027	Veļas mazgātava	9.0m²
1028	Saimniecības inv. Telpa	8.7m²
1029	Kāpņu telpa	15.5m²
1030	Fizioterapeita kabinets	13.9m²
1031	Uzkopšanas inv. Telpa	2.6m²
1032	Gaitenis	3.4m²
1033	Dušas telpa	1.9m²
1034	Divvietīga istaba	14.3m²
1035	Divvietīga istaba	14.0m²
1036	Tualete	1.7m²
1037	Divvietīgs numurs	26.4m²
1038	Sanmezgls	6.2m²
		486.2m²

PIENĒMTIE APZĪMĒJUMI

- -Proj. ugunsdzēsības aizbīdņu vadības poga
- -Proj. vadības pogu kabelu trase(orientējoši)
- -Proj. aizbīdņu elektroapgādes kabelu trase(orientējoši)
- ▤ -Proj. ugunsdzēsības aizbīdņu vadības sadalne

PIEZĪMES

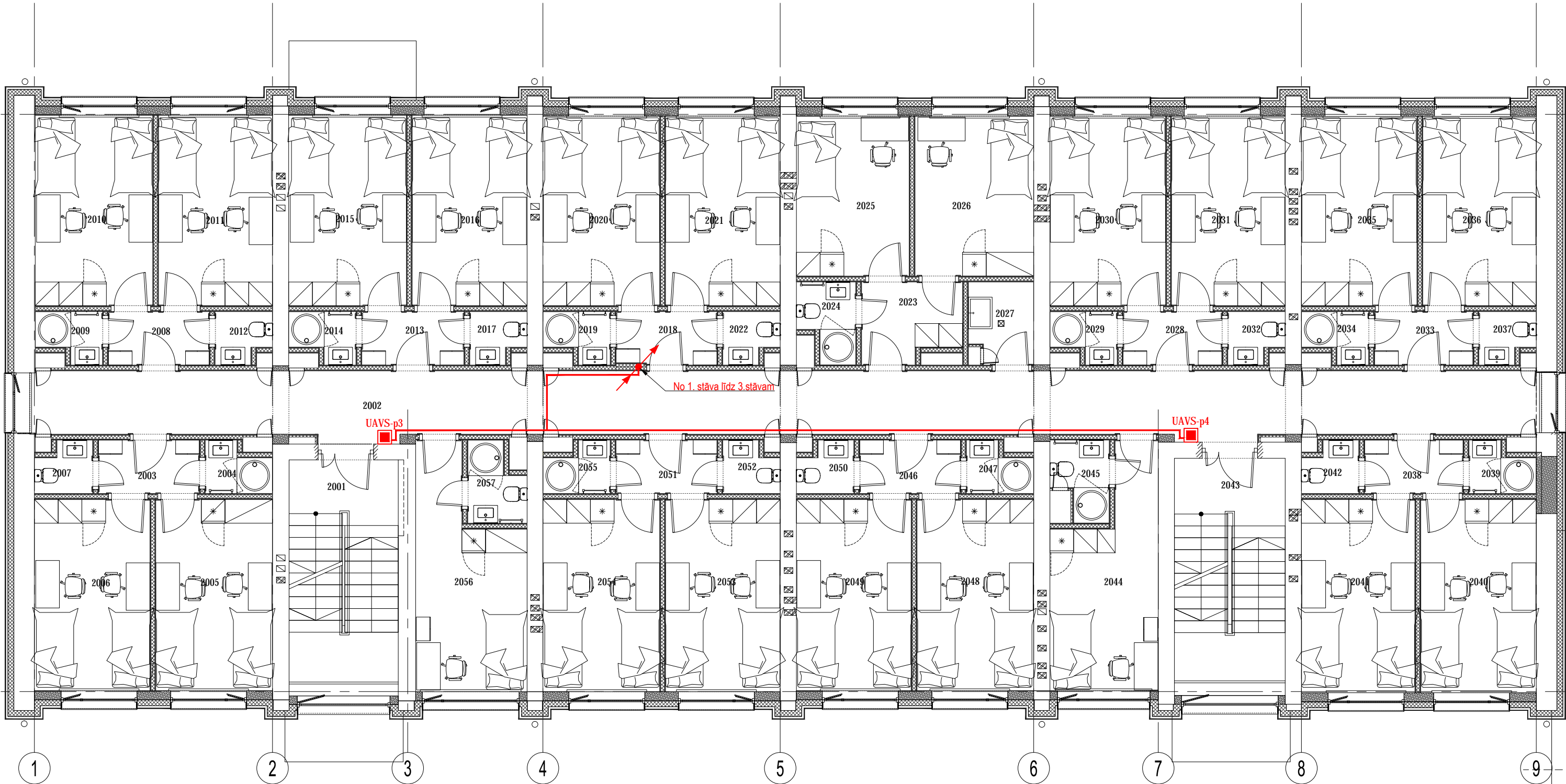
- Kabeļu trases parādītas nosacīti un precizējamas pie montāžas darbu veikšanas atbilstoši būvniecības situācijai.
- Kabeļi montējami slēpti zem sienu apdares(PVC caurulēs), kā arī grīdās(PVC caurulēs).
- Aizbīdņu vadības pogas montēt 1.3-1.5m augstumā no grīdas līmeņa, blakus ugunsdzēsības krāniem.
- Ugunsdzēsības aizbīdņu vadības sistēmas kabeļiem jābūt ugunsdrošā izpildījumā ar minimālo ugunsizturības sliekšni ne zemāku kā 90 minūtes.
- Visi darbi izpildāmi ievērojot spēkā esošos normatīvos dokumentus un ražotāju izdotās instrukcijas.
- Visas būvprojekta daļas skatīt kopā.

ĢENERĀLUZŅĒMĒJS: SIA "ARHITEKTES INĀRAS CAUNĪTES BIROJS" Reģ. Nr. 50003496771, Būvkomersanta reģ. Nr. 0242-R Cēsu ielā 26-13, Rīga, LV-1012 Tālr. 29173009, E-pasts: caunites.birojs@gmail.com			
PROJEKTĒTĀJS: LATPRO LTD SIA "Latpro LTD", Tēraudlietuves iela 22, Rīga, LV-1026 Tālrunis: +371 29376807 e-pasts: projekts4@inbox.lv, Būvkom. reģ. Nr.9899-R			
Proj. d. vad.	J.Zvilna	22.05.2017.	
Projektēja	J.Zvilna	22.05.2017.	

Pasūtītājs: Valkas novada dome, Reģ. Nr.90009114839		Mērogs: 1:100	
Objekts: Valkas Jāņa Cimzes ģimnāzijas internāta pārbūve Domes bulvāris 3, Valka, Valkas novads			
Projekta daļa: Ugunsdzēsības automātikas sistēmas	Stadija	Lapa	Lapas
	BP	UAS-07	
Rasējums: 1.stāva ugunsdzēsības aizbīdņa vadības sistēmas tīklu plāns		Būvprakses sertifikāts LEEА Nr.70-2030	

B

A



Telpu eksplikācija		
Nr.	Telpas nosaukums	Platība kv.m
2001	Kāpņu telpa	15.6m²
2002	Gaitenis	62.1m²
2003	Gaitenis	3.4m²
2004	Dušas telpa	1.9m²
2005	Divvietīga istaba	14.3m²
2006	Divvietīga istaba	14.1m²
2007	Tualete	1.7m²
2008	Gaitenis	3.4m²
2009	Dušas telpa	1.9m²
2010	Divvietīga istaba	14.3m²
2011	Divvietīga istaba	13.9m²
2012	Tualete	1.7m²
2013	Gaitenis	3.5m²
2014	Dušas telpa	1.9m²
2015	Divvietīga istaba	14.3m²
2016	Divvietīga istaba	14.0m²
2017	Tualete	1.7m²
2018	Gaitenis	3.4m²
2019	Dušas telpa	1.9m²
2020	Divvietīga istaba	14.1m²
2021	Divvietīga istaba	13.9m²
2022	Tualete	1.7m²
2023	Gaitenis	4.8m²
2024	Sanmezgls	2.6m²

Telpu eksplikācija		
Nr.	Telpas nosaukums	Platība kv.m
2025	Vienvietīga istaba	11.5m²
2026	Vienvietīga istaba	12.1m²
2027	Uzkopšanas inv. Telpa	3.3m²
2028	Gaitenis	3.4m²
2029	Dušas telpa	1.9m²
2030	Divvietīga istaba	14.0m²
2031	Divvietīga istaba	13.8m²
2032	Tualete	1.7m²
2033	Gaitenis	3.4m²
2034	Dušas telpa	1.9m²
2035	Divvietīga istaba	14.0m²
2036	Divvietīga istaba	13.7m²
2037	Tualete	1.7m²
2038	Gaitenis	3.4m²
2039	Dušas telpa	1.9m²
2040	Divvietīga istaba	14.3m²
2041	Divvietīga istaba	14.0m²
2042	Tualete	1.7m²
2043	Kāpņu telpa	15.9m²
2044	Vienvietīga istaba	13.7m²
2045	Sanmezgls	2.6m²
2046	Gaitenis	3.4m²
2047	Dušas telpa	1.9m²
2048	Divvietīga istaba	14.3m²
2049	Divvietīga istaba	14.0m²
2050	Tualete	1.7m²
2051	Gaitenis	3.4m²
2052	Tualete	1.7m²
2053	Divvietīga istaba	14.1m²
2054	Divvietīga istaba	14.4m²
2055	Dušas telpa	1.9m²
2056	Vienvietīga istaba	14.2m²
2057	Sanmezgls	2.6m²
		477.9m²

PIENĒMTIE APZĪMĒJUMI

- Proj. ugunsdzēsības aizbīdņu vadības poga
- Proj. vadības pogu kabeļu trase(orientējoši)
- Proj. aizbīdņu elektroapgādes kabeļu trase(orientējoši)
- Proj. ugunsdzēsības aizbīdņu vadības sadalne

PIEZĪMES

- Kabeļu trases parādītas nosacīti un precizējamas pie montāžas darbu veikšanas atbilstoši būvniecības situācijai.
- Kabeļi montējami slēpti zem sienu apdares(PVC caurulēs), kā arī grīdās(PVC caurulēs).
- Aizbīdņu vadības pogas montēt 1.3-1.5m augstumā no grīdas līmeņa, blakus ugunsdzēsības krāniem.
- Ugunsdzēsības aizbīdņu vadības sistēmas kabeļiem jābūt ugunsdrošā izpildījumā ar minimālo ugunsizturības sliekšni ne zemāku kā 90 minūtes.
- Visi darbi izpildāmi ievērojot spēkā esošos normatīvos dokumentus un ražotāju izdotās instrukcijas.
- Visas būvprojekta daļas skatīt kopā.

ĢENERĀLUZŅĒMĒJS:

SIA
"ARHITEKTES INĀRAS CAUNĪTES BIROJS"
Reģ. Nr. 50003496771, Būvkomersanta reģ. Nr. 0242-R
Cēsu ielā 26-13, Rīga, LV-1012
Tālr. 29173009, E-pasts: caunites.birojs@gmail.com

PROJEKTĒTĀJS:

SIA "Latpro LTD", Tēraudlietuves iela 22, Rīga, LV-1026
Tālrunis: +371 29376807 e-pasts: projekts4@inbox.lv, Būvkom. reģ. Nr.9899-R

Proj. d. vad. J.Zvilna22.05.2017.

Projektēja J.Zvilna22.05.2017.

Pasūtītājs: Valkas novada dome, Reģ. Nr.90009114839

Objekts: Valkas Jāņa Cimzes ģimnāzijas internāta pārbūve
Domes bulvārī 3, Valka, Valkas novads

Projekta daļa:

Ugunsdzēsības automātikas sistēmas

Rasējums:

2.stāva ugunsdzēsības aizbīdņa vadības sistēmas tīklu plāns

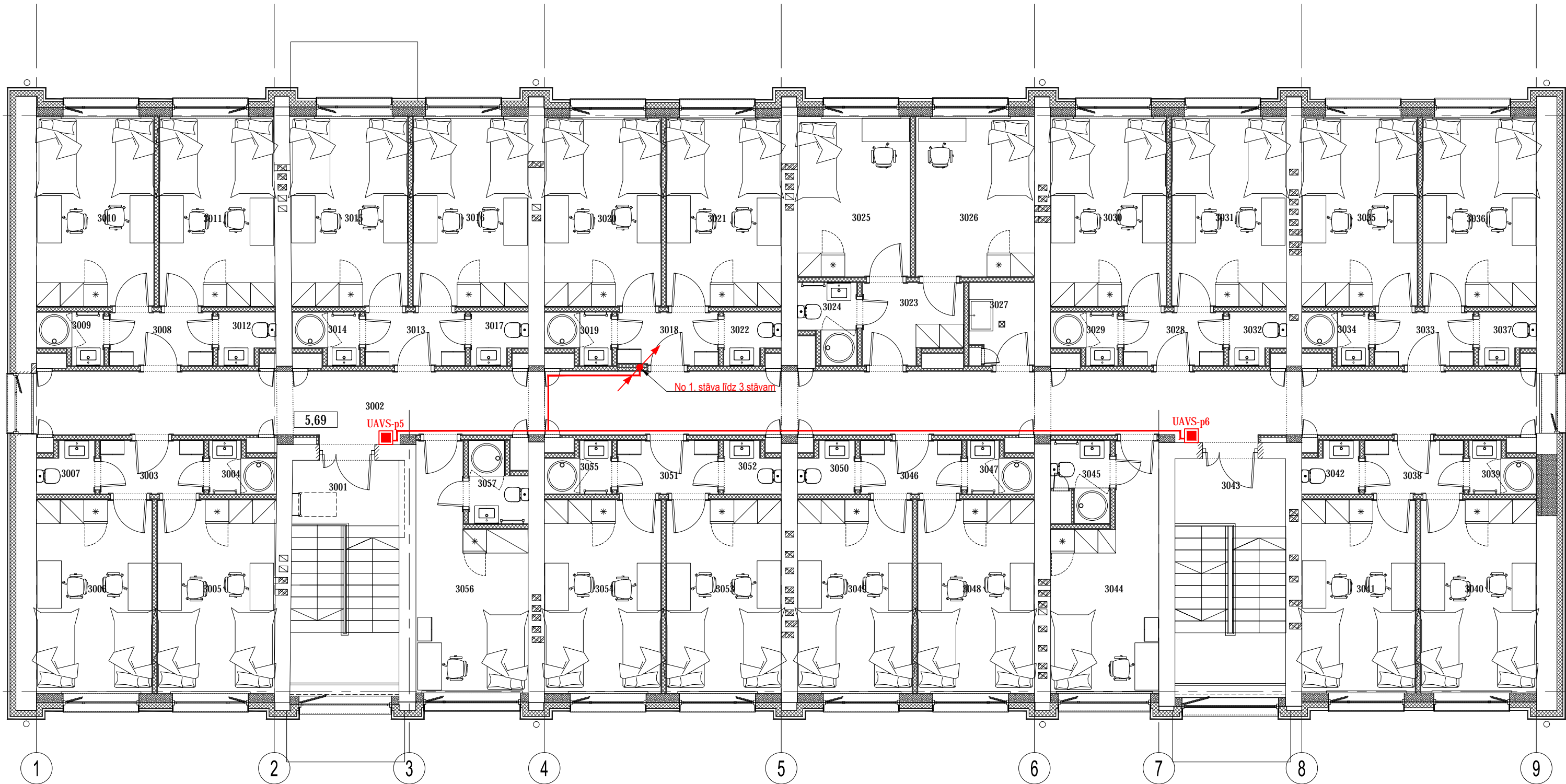
StadijaLapaLapas

BPUAS-08

Būvprakses sertifikāts
LEEA Nr.70-2030

B

A



Telpu eksplikācija		
Nr.	Telpas nosaukums	Platība kv.m
3001	Kāpņu telpa	15.5m²
3002	Gaitenis	62.1m²
3003	Gaitenis	3.5m²
3004	Dušas telpa	1.9m²
3005	Divvietīga istaba	14.6m²
3006	Divvietīga istaba	14.3m²
3007	Tualete	1.7m²
3008	Gaitenis	3.5m²
3009	Dušas telpa	1.9m²
3010	Divvietīga istaba	14.3m²
3011	Divvietīga istaba	13.9m²
3012	Tualete	1.7m²
3013	Gaitenis	3.4m²
3014	Dušas telpa	1.9m²
3015	Divvietīga istaba	14.2m²
3016	Divvietīga istaba	14.0m²
3017	Tualete	1.7m²
3018	Gaitenis	3.4m²
3019	Dušas telpa	1.9m²
3020	Divvietīga istaba	14.1m²
3021	Divvietīga istaba	13.8m²
3022	Tualete	1.7m²
3023	Gaitenis	4.8m²
3024	Sanmezgls	2.6m²

Telpu eksplikācija		
Nr.	Telpas nosaukums	Platība kv.m
3025	Vienvietīga istaba	11.6m²
3026	Vienvietīga istaba	12.2m²
3027	Uzkopšanas inv. Telpa	3.3m²
3028	Gaitenis	3.4m²
3029	Dušas telpa	1.9m²
3030	Divvietīga istaba	14.0m²
3031	Divvietīga istaba	13.9m²
3032	Tualete	1.7m²
3033	Gaitenis	3.4m²
3034	Dušas telpa	1.9m²
3035	Divvietīga istaba	14.0m²
3036	Divvietīga istaba	13.7m²
3037	Tualete	1.7m²
3038	Gaitenis	3.4m²
3039	Dušas telpa	1.9m²
3040	Divvietīga istaba	14.3m²
3041	Divvietīga istaba	14.0m²
3042	Tualete	1.7m²
3043	Kāpņu telpa	16.1m²
3044	Vienvietīga istaba	13.7m²
3045	Sanmezgls	2.6m²
3046	Gaitenis	3.4m²
3047	Dušas telpa	1.9m²
3048	Divvietīga istaba	14.5m²
3049	Divvietīga istaba	14.2m²
3050	Tualete	1.7m²
3051	Gaitenis	3.4m²
3052	Tualete	1.7m²
3053	Divvietīga istaba	14.2m²
3054	Divvietīga istaba	14.5m²
3055	Dušas telpa	1.9m²
3056	Vienvietīga istaba	14.4m²
3057	Sanmezgls	2.6m²
		479.3m²

PIENĒMTIE APZĪMĒJUMI

- -Proj. ugunsdzēsības aizbīdņu vadības poga
- -Proj. vadības pogu kabelu trase(orientējoši)
- -Proj. aizbīdņu elektroapgādes kabelu trase(orientējoši)
- ▤ -Proj. ugunsdzēsības aizbīdņu vadības sadalne

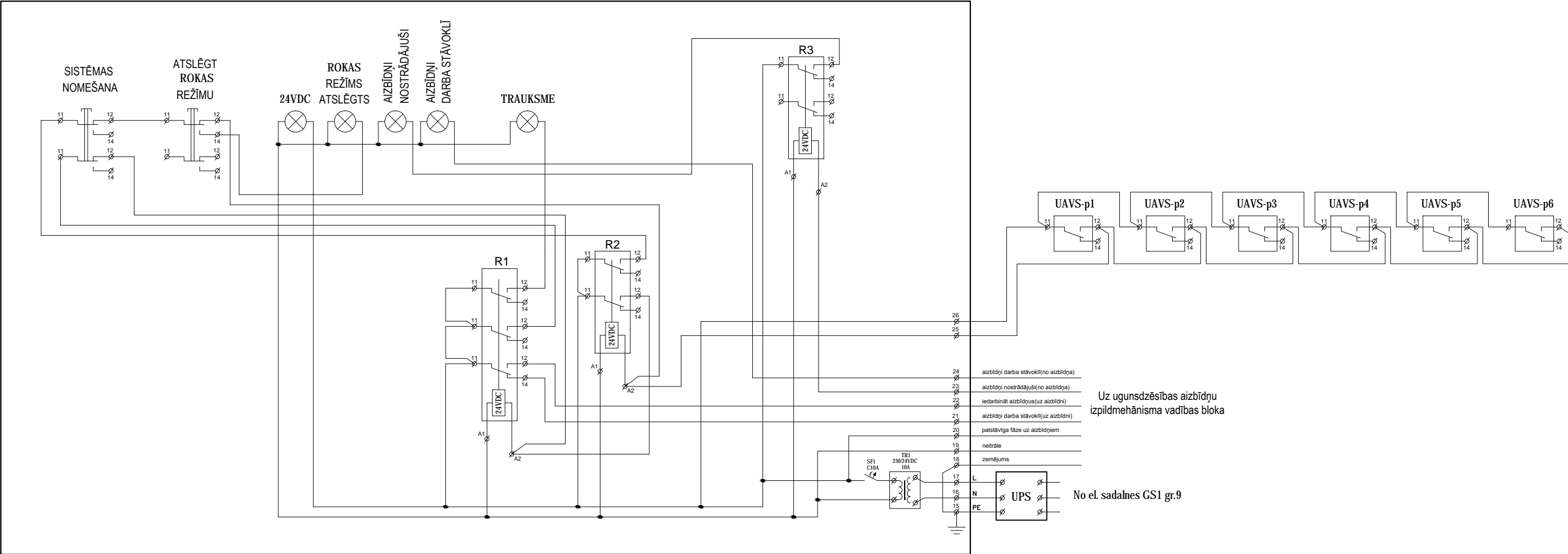
PIEZĪMES

- Kabeļu trases parādītas nosacīti un precizējamas pie montāžas darbu veikšanas atbilstoši būvniecības situācijai.
- Kabeļi montējami slēpti zem sienu apdares(PVC caurulēs), kā arī grīdās(PVC caurulēs).
- Aizbīdņu vadības pogas montēt 1.3-1.5m augstumā no grīdas līmeņa, blakus ugunsdzēsības krāniem.
- Ugunsdzēsības aizbīdņu vadības sistēmas kabeļiem jābūt ugunsdrošā izpildījumā ar minimālo ugunsizturības sliekšni ne zemāku kā 90 minūtes.
- Visi darbi izpildāmi ievērojot spēkā esošos normatīvos dokumentus un ražotāju izdotās instrukcijas.
- Visas būvprojekta daļas skatīt kopā.

ĢENERĀLUZŅĒMĒJS: SIA "ARHITEKTES INĀRAS CAUNĪTES BIROJS" Reģ. Nr. 50003496771, Būvkomersanta reģ. Nr. 0242-R Cēsu ielā 26-13, Rīga, LV-1012 Tālr. 29173009, E-pasts: caunites.birojs@gmail.com			
PROJEKTĒTĀJS: LATPRO LTD SIA "Latpro LTD", Tēraudlietuves iela 22, Rīga, LV-1026 Tālrunis: +371 29376807 e-pasts: projekts4@inbox.lv, Būvkom. reģ. Nr.9899-R			
Proj. d. vad.	J.Zvilna		22.05.2017.
Projektēja	J.Zvilna		22.05.2017.


Pasūtītājs: Valkas novada dome, Reģ. Nr.90009114839		Mērogs: 1:100	
Objekts: Valkas Jāņa Cimzes ģimnāzijas internāta pārbūve Domes bulvārī 3, Valka, Valkas novads			
Projekta daļa: Ugunsdzēsības automātikas sistēmas	Stadija	Lapa	Lapas
	BP	UAS-09	
Rasējums: 3.stāva ugunsdzēsības aizbīdņa vadības sistēmas tīklu plāns		Būvprakses sertifikāts LEEA Nr.70-2030	

UGUNSDZESĪBAS UDENSVADU
AIZBĪDŅU VADĪBAS SKAPJA "UAVS" IZPILDSHĒMA



PIEZĪMES

- Ugunsdzēsības aizbīdņu vadības skapja UAVS izpildshēma precizējama pie montāžas darbu veikšanas atbilstoši izvēlēto aizbīdņu izpildmehānismu vadības blokiem, to pieņemamo un nododamo signālu veidiem.
- Sistēma paredzēta ugunsdzēsības aizbīdņu vadībai. Pie visiem ugunsdzēsības krāniem paredzēts uzstādīt sistēmas vadības pogas.
- Nospiežot jebkuru vadības pogu jānostrādā ugunsdzēsības aizbīdņim telpā Nr.1026

ĢENERĀLUZŅĒMĒJS: SIA "ARHITEKTES INĀRAS CAUNĪTES BIROJS" Reģ. Nr. 50003496771, Būvkomersanta reģ. Nr. 0242-R Cēsu ielā 26-13, Rīga, LV-1012 Tālr. 29173009, E-pasts: caunites.birojs@gmail.com				Pasūtītājs: Valkas novada dome, Reģ. Nr.90009114839		Mērogs: B/M		
PROJEKTĒTĀJS:  SIA "Latpro LTD", Tēraudlietuves iela 22, RĪGA, LV-1026 Tālrunis: +371 29376807 e-pasts: projekts4@inbox.lv, Būvkom. reģ. Nr.9899-R				Objekts: Valkas Jāņa Cimzes ģimnāzijas internāta pārbūve Domes bulvāris 3, Valka, Valkas novads				
				Projekta daļa: Ugunsdzēsības automātikas sistēmas		Stadija	Lapa	Lapas
						BP	UAS-10	
Proj. d. vad.	J.Zvilna		22.05.2017.	Rasējums: Ugunsdzēsības aizbīdņa vadības sistēmas principiālā shēma		Būvprakses sertifikāts LEEA Nr.70-2030		
Projektēja	J.Zvilna		22.05.2017.					

GALVENO MATERIĀLU UN IEKĀRTU SPECIFIKĀCIJA

VALKAS JĀŅA CIMZES ĢIMNĀZIJAS INTERNĀTA PĀRBŪVE, DOMES BULVĀRIS 3, VALKA, VALKAS NOVADS

Datums: 22.05.2017.

Poz. Nr.	Tips marka	Nosaukums	Mērv.	Daudz.	Piezīmes
Ugunsgrēka atklāšanas un trauksmes signalizācijas sistēma					
1	IRIS	Ugunsdzēsības signalizācijas centrālais panelis (adrešu) zemapmetuma montāžai	k-ts	1	TELETEK
2	IRIS Loop TTE	Cilpu paplašinātājs	gab.	2	TELETEK
3	Senso IRIS Programmer	Detektoru programmētājs	gab.	1	TELETEK
4		Akumulātoru kabinets	k-ts	1	TELETEK
5	12V-18Ah	Akumulātoru baterija	gab.	3	
6	SensoIRIS S130 IS	Adrešu optiskais dūmu detektors ar izolatoru	gab.	119	TELETEK
7	SensoIRIS T110 IS	Adrešu siltuma detektors(diferenciālā tipa) ar izolatoru	gab.	3	TELETEK
8	SensoIRIS BSOU IS	Bāze ar adrešu trauksmes sirēnu ar izolatoru	gab.	32	TELETEK
9	SensoIRIS B124	Detektora bāze	gab.	90	TELETEK
10	MCP5A-PRO2FG	Adrešu trauksmes poga ar izolatoru	gab.	9	TELETEK
11	AH-03127BS	Adrešu trauksmes sirēna ar gaismas indikāciju	gab.	1	
12	2x0.8+0.8/E30	Ugunsdrošs kabelis E30	m	1500	
13	D16-D25	PVC aizsargcaurule	m	1500	
14		PVC aizsargcauruļu instalācijas materiāli	k-ts	1	
15		Ugunsdrošās putas/mastika/uzlīmes(ugunsdrošo sienu šķērsojumam)	k-ts/obj.	1	
16	FRL-1	Iznesamais led indikators	gab.	1	TELETEK
17		Sistēmas programmēšana un konfigurēšana	k-ts	1	
18		Montāžas palīgmateriāli	k-ts	1	
Ugunsdzēsības aizbīdņa vadības sistēma					
19	Individuālas komplektācijas	Ugunsdzēsības ūdensvada aizbīdņa vadības skapis	k-ts	1	(skat. UAS-10)
20		Aizbīdņa distances vadības poga	gab.	6	
21	2x0.8/E90	Kabelis ugunsdrošs	m	160	
22	NHXCH FE180 E90 7x1.5	Kabelis ugunsdrošs	m	10	
23	D16-D25	PVC aizsargcaurule	m	160	
24		Montāžas palīgmateriāli	k-ts	1	
Darbu izpildedokumentācijas izstrāde					
25		Izpildedokumentācija, mērījumi, slēguma shēmas	k-ts/obj.	1	

Piezīmes

- 1.Pieļaujama materiālu un iekārtu nomaina ar analogiem, iepriekš saskaņojot ar pasūtītāju un projekta autoru.
- 2.Visiem materiāliem un iekārtām jābūt atbilstošiem EN-54 standartu prasībām.
- 3.Detektoru programmētājs pēc montāžas nododams pasūtītājam sistēmas apkalpošanai.

Sastādīja

J.Zvilna