

DSB
(Datoru sadalne B)

$\Sigma P_U = 5 \text{ kW}$ $k = 0.7$
$\Sigma P_A = 4 \text{ kW}$
$\cos \varphi = 0.93$
$\Sigma I_A = 6 \text{ A}$

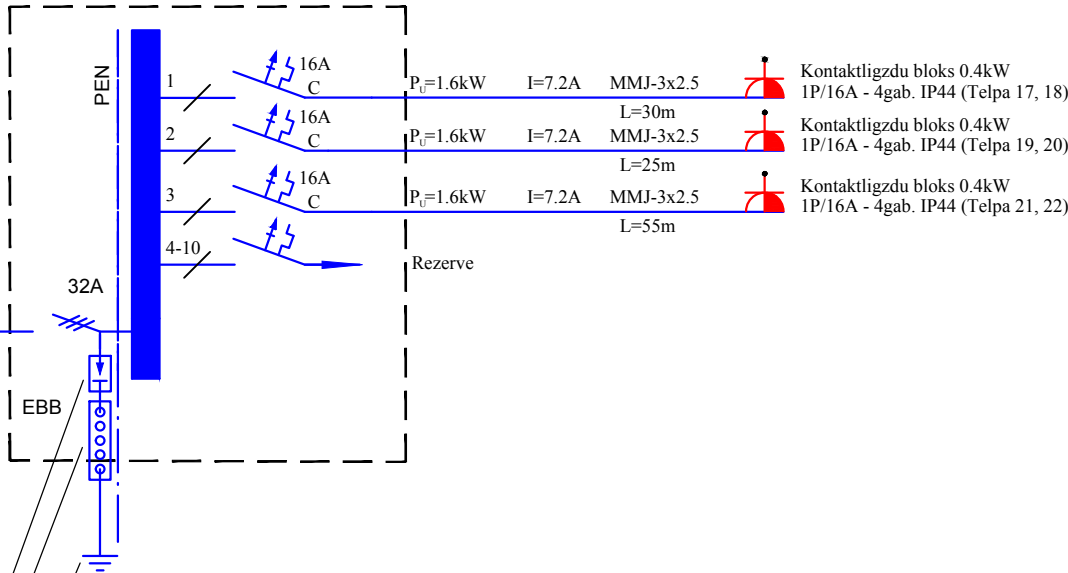
individuāla
IP44

no GSB-3
NYY-5x6mm²
L=50m

Pārspriegumaizsardzības ierīce
V25-B+C + 3 + NPE (II klase)

Potenciālu izlīdzinošā
sadalnkopne EBB

Uz zemējuma kontūru



DSA
(Datoru sadalne A)

$\Sigma P_U = 8 \text{ kW}$ $k = 0.7$
$\Sigma P_A = 6 \text{ kW}$
$\cos \varphi = 0.93$
$\Sigma I_A = 10 \text{ A}$

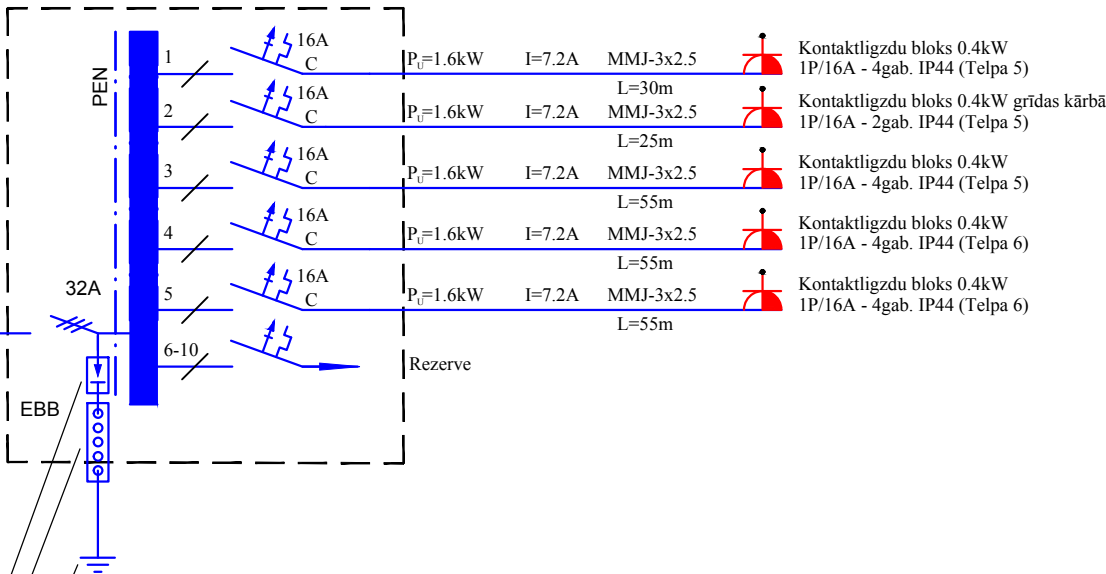
individuāla
IP44


no GSA-4
NYY-5x6mm²
L=50m

Pārspriegumaizsardzības ierīce
V25-B+C + 3 + NPE (II klase)

Potenciālu izlīdzinošā
sadalnkopne EBB

Uz zemējuma kontūru



 ARHITEKTU BIROJS KRASTS Krāslavas iela 14-20, Rīga, LV - 1003 tālr.: 7 686 360, e-pasts: arhitekti@arhitekti-krasts.lv			Pasūtītājs: Valkas novada dome, Reģistrācijas Nr. 90009114839						
			Būvobjekta nosaukums: Ražošanas ēka						
			Būvobjekta adrese: Varoņu iela 37A, 39A, Valka, Valkas novads						
BPDV	R. Vanags		04.07.2016	DSA un DSB sadalņu shēmas					
Izstrādāja	K. Kaļva		04.07.2016						
Izstrādāja	K. Pavlova		04.07.2016	Mērogs	Pasūt. Nr.	Arh. reģ. Nr.	Stadija	Marka	Nr.
				1:100	VND/4-22/16/91	A - 2016/13	BP	EL-11	