

17.1/47

Pasūtītājs : Valkas novada dome

Semināra iela 9, Valka, Valkas novads

Projekta Nr. MS 03/12

**IEKŠĒJĀS ELEKTROAPGĀDES
TĪKLU VIENKĀRŠOTĀ REKONSTRUKCIJA**

J.Cimzes Valkas Mūzikas skola

Semināra iela 25, Valka, Valkas novads

VIENKĀRŠOTS TEHNISKAIS PROJEKTS

Būvprojekta autors



M.Smans

Valka, 2012.g.

SATURS

1. Paskaidrojuma raksts	3.lpp.
2. Projektēšanas uzdevums	4.lpp.
3. Projektēšanas sertifikāts	6.lpp.
4. Vispārīgie dati	7.lpp.
5. 1.stāva plāns apgaismojuma tīkli	8.lpp.
6. 2.stāva plāns apgaismojuma tīkli	9.lpp.
7. 1.stāva plāns spēka tīkli	10.lpp.
8. 2.stāva plāns spēka tīkli	11.lpp.
9. Pagrabstāva plāns apgaismojuma un spēka tīkli	12.lpp.
10. Aprēķinu shēma	13.lpp.
11. Materiālu specifikācija un darbu apjomi	16.lpp.
12. Slēdžu un rozešu montāžas augstumi un attālumi	18.lpp.
13. Zemesgrāmatu apliecība	19.lpp.
14. Zemes robežu plāns	20.lpp.
15. Inventarizācijas dokumenti	21.lpp.

PASKAIDROJOŠAIS RAKSTS

Iekšējā elektroinstalācija (EL)

Elektroietaišu projekts „J.Cimzes Valkas mūzikas skolas iekšējo elektroapgādes tīklu vienkāršotā rekonstrukcija” izstrādāts saskaņā ar celtniecības plāniem, tehnoloģisko aprīkojumu un pasūtītāja norādījumiem.

No esošās LU tipa sadalnes pie mūzikas skolas sānu fasādes izbūvēt slodzei atbilstošu kabeļa pievadu līdz mūzikas skolas galvenai sadalnei GS-1. Objekta jaudas: $P_u = 26,5 \text{ kW}$, $P_a = 18,9 \text{ kW}$.

Grupu sadales komplektēt ar automātiem un paketslēdzīem, saskaņā ar aprēķinu shēmu. Spēka patērētāji ir tehnoloģiskais aprīkojums un vēdināšanas iekārtas, sadzīves slodze ar apgaismojumu.

Izfrēzētās kabeļu gropes aizšpaktelēt, noslīpēt un nokrāsot, maksimāli piemeklējot krāsas toni atbilstoši esošai sienas/griestu krāsai.

Pirms kabeļu gropju frēzēšanas, ar plēvi apsegt mēbeles, mūzikas instrumentus un citas telpās esošas lietas pēc pasūtītāja norādījumiem.

Projektā paredzēta gaisa aizkara iekārtas uzstādīšana virs ieejas durvīm ar vadības automātiku, kur elektroapsaisti no vadības bloka veic uzstādīšanas firma.

Lokālo ventilāciju pieslēgt pie tolešu apgaismojuma. Ventilatoru ieslēgšanu precizēt pie instalācijas projekta izbūves.

Kabeļu pievadus elektroiekārtām un kabeļus stāvvados aizsargāt ar plastmasas caurulēm. Instalācija slēpti zem režģīša un sienu apšuvuma, kā arī apmetuma un PVC kabeļkanālos.

Apgaismojums saskaņā ar Latvijā spēkā esošajiem normatīviem. Apgaismojums ar luminiscento, augstspiediena un energo ekonomisko spuldžu tipa gaismekļiem. Evakuācijas apgaismojumam galvenajos kustības ceļos uzstādīt ar akumulatoriem komplektētus gaismekļus un speciālos " IZEJA " gaismekļus ar virzienu norādēm. Paredzēta ēkas ieeju izgaismošana ar prožektoriem, kas aprīkoti ar kustību sensoru.

Slēdžus uzstādīt 1,05 m , rozetes - 0,3 m augstumā no grīdas (līstē - 0,1m). Elektroietaišu metāliskās daļas, kuras izolācijas bojājuma gadījumā var nokļūt zem sprieguma, saņemēt, pievienojot aizsardzības zemējumam. Visus elektromontāžas darbus veikt ievērojot enerģētiskā un darba aizsardzībā spēkā esošās normas un prasības.

M. Smans /M.Smans/



LATVIJAS REPUBLIKA

VALKAS NOVADA DOME

Semināra iela 9, Valka, Valkas novads, LV-4701; tālr./fakss-64722234, E-mail: novads@valka.lv;
Reģ.Nr.90009114839, Norēķinu konts LV62UNLA0050014277068 A/S „SEB BANKA” Smiltenes filiāle Valkas KAC kods UNLALV2X

Valka
2012.gada 29. oktobrī

Projektēšanas uzdevums

Objekts: „J.Cimzes Valkas Mūzikas skolas” iekšējo elektroapgādes tīklu vienkāršotā rekonstrukcija

Objekta adrese: Semināra iela 25, Valka, Valkas novads

Pasūtītājs: Valkas novada dome

Projektēšanas stadija: Vienkāršotā iekšējo inženiertīklu rekonstrukcija

Darba saturs un metodoloģija:

Pasūtītājs:

- izsniedz projektētājam ēkas inventarizācijas plānus;
- izsniedz īpašuma tiesības apliecinājošu dokumentu kopiju;
- izsniedz tehniskā projekta kopiju - „Valkas mūzikas skolas rekonstrukcija” (projekta autors SIA ”TURSONS”).

Projektētājs:

- veic nepieciešamos izpēti un inspekcijas darbus;
- izstrādā J.Cimzes Valkas Mūzikas skolas iekšējās elektroapgādes tīklu vienkāršotās rekonstrukcijas izbūves tehniskās shēmas atbilstoši būvnormatīvu un tehnisko noteikumu prasībām;
- saskaņo tehniskās shēmas ar pasūtītāju un būvvaldi.

Projektēšanas tehniskie noteikumi un veicamie darbi:

- paredzēt esošā, nolietotā elektroapgādes tīkla demontāžu (vietās kur tas traucē jauna elektroapgādes tīkla izbūvi vai tas var traucēt telpu apdares darbiem) un jauna izbūvi visā ēkā;
- aprēķināt nepieciešamo elektroapgādes jaudu;
- elektro jaudu spēka tīkliem noteikt pēc tehnoloģisko iekārtu parametriem;
- elektropievadus telpām projektēt pēc pastāvošajām normām atkarībā no telpas rakstura un pasūtītāja norādījumiem;
- katrā telpā paredzēt divas līdz trīs 230V kontaktligzdas (saskaņojams ar pasūtītāju), kuras izvietotas 290 mm no grīdas;
- paredzēt vienmērīgu kontaktligzdu izvietojumu;

- apgaismes ķermeņu tips/specifikācija (telpās t.sk. pie ieejas mezgļiem) saskaņojami projekta sākuma stadijā;
- gaitenī (pirmajā un otrajā stāvā), kas savieno veco un jauno korpusu, paredzēt kustību sensorus apgaismojuma ieslēgšanai;
- paredzēt ārdurvju zvanu pie galvenās ieejas;
- pirmā un otrā stāva gaitenī paredzēt zvanu (kas iezvana uz/no mācību stundu), ar kontroles pulti pirmajā stāvā, risinājums saskaņojams ar pasūtītāju;
- kabeļu šķērssgriezumus aprēķināt uz pieļaujamo spriegumu kritumu;
- kabeļu šķērssgriezumus izvēlēties uz ilgstoši pieļaujamām strāvām;
- kabeļiem jābūt noturīgiem pret apkārtējās vides iedarbību un sertificētiem;
- visus kabeļus paredzēt izbūvēt slēpti. Kur tas nav iespējams, kabeļus paredzēt izbūvēt kabeļu penāļos;
- paredzēt esošo sadaļņu nomaiņu;
- telpu apgaismošanai paredzēt apgaismojumu atbilstoši apgaismojuma normām un pasūtītāja norādījumiem;
- paredzēt āra apgaismojumu pie visām ieejas durvīm, pie galvenās ieejas durvīm paredzēt kustību sensoru apgaismojuma ieslēgšanai;
- tehnoloģisko iekārtu vadības vietas saskaņot ar pasūtītāju;
- paredzēt avārijas evakuācijas apgaismojumu;
- virs galvenās ieejas durvīm paredzēt siltuma aizkarus;
- telpās, pēc EL tīklu izbūves, paredzēt kosmētisko remontu vietās, kur tiek bojāta esošā apdare;
- projekta risinājums sākuma stadijā jāaskaņo ar *pasūtītāju*, kas būs pamats Vienkāršotā iekšējo inženiertīklu rekonstrukcijas projekta tālākajai izstrādāšanai;
- izstrādājot „J.Cimzes Valkas Mūzikas skolas” iekšējo elektroapgādes tīklu vienkāršotās rekonstrukcijas projektu, jāņem vērā esošais, Valkas novada būvvaldē akceptētais /izstrādātais/ projekts (aktualizēts 2012 oktobrī) – „Valkas mūzikas skolas rekonstrukcija” (projekta autors SIA”TURSONS”);
- jāsaņem pozitīvs būvvaldes lēmums par plānotās izbūves saskaņošanu;
- izstrādāt projekta būvdarbu izmaksu aprēķinu atbilstoši LBN 501-06;
- izstrādāt būvdarbu apjomu tabulas atbilstoši LBN 501-06.

Projekta sastāvs:

- paskaidrojuma raksts 4 eksemplāros
- tehniskās shēmas 4 eksemplāros
- materiālu specifikācijas 4 eksemplāros
- būvdarbu izmaksu aprēķins 3 eksemplāros
- darbu apjomu tabulas 3 eksemplārā
- viss projekta sastāvs jāiesniedz arī digitālā veidā uz data nesēja (CD)

Valkas novada domes priekšsēdētājs

M.Zālītis
28695270



K.Albergs



**LATVIJAS ELEKTROENERĢETIKU
UN ENERGOBŪVNIĒKU ASOCIĀCIJAS
SPECIALIZĒTAIS CERTIFIKĀCIJAS CENTRS**

ŠMERĻA IELA 1, RĪGA, LV-1006



SERTIFIKĀTS

Izsniegts Arnoldam Laumanim
(pers.kods 191148 - 11363)

Sertifikāts apliecina, ka tā saņēmējs saskaņā ar *Latvijas Elektroenerģētiku un Energobūvnieku asociācijas* Specializētā Certifikācijas centra nolikumu par sertifikātu izsniegšanas kārtību, kas apstiprināts 26.02.2009. un 15.01.2011. apstiprinātajām kvalifikācijas prasībām ir kompetents veikt darbus šādās jomās:

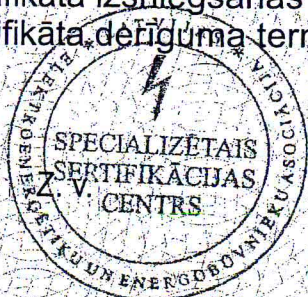
Elektroietaišu projektēšana.

Sertifikāta Nr. 70 - 0444



Sertifikāta izsniegšanas datums:
Sertifikāta derīguma termiņš:

2011.gada 28.jūnijs
2016.gada 28.jūnijs



LEEA Specializētā Certifikācijas
centra vadītājs

E. Vanzovičs

turpinājums otrā pusē

**BŪVES
TEHNISKĀS INVENTARIZĀCIJAS LIETA**

Numurs: 94010010628001-01

Lapu skaits: 13

BŪVES KADASTRA APZĪMĒJUMS

94010010628001

Mūzikas skola

(Būves nosaukums)

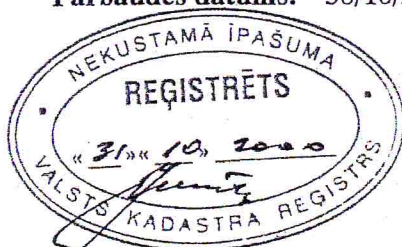
ADRESE: Valkas raj.
Valka
Semināra iela 25
LV-4701

Tehniskās inventarizācijas darbu izpildītāji: Inese Zaula

Izpildes datums: 09/10/2000

Tehniskās inventarizācijas darbu pārbaudītājs: Jānis Krūkliņš

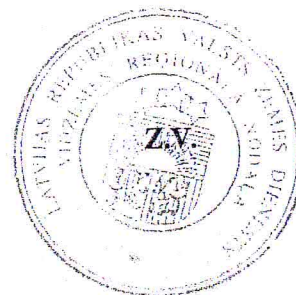
Pārbaudes datums: 30/10/2000



LR VZD reģionālās nodaļas vadītājs

VALDIS ROGAŅIS
(Vārds, Uzvārds) (paraksts)

Datums: 2000 . gada " 31 " 10 .



INFORMĀCIJA PAR PASŪTĪJUMU

1. Tehniskās inventarizācijas lietas numurs: 94010010628001-01
2. Būves nosaukums: Mūzikas skola
3. Būves kadastra apzīmējums: 94010010628001
4. Būves adrese: Valkas raj., Valka, Semināra iela 25 LV-4701
5. Pēdējās apsekošanas datums: 09/10/2000
6. Tehniskās inventarizācijas pasūtītāji: Valkas pilsētas dome
7. Pasūtījuma pieņemšanas datums: 22/08/2000
8. Tehniskās inventarizācijas darbu izpildītāji: Inese Zaula
9. Izpildes datums: 09/10/2000
10. Tehniskās inventarizācijas darbu pārbaudītājs: Jānis Krūkliņš
11. Pārbaudes datums: 30/10/2000
12. Iesniegtie dokumenti:
 - Pasūtījuma pieteikums
 - Nr. 147 22/08/2000 Valkas pilsētas dome
 - Zemes robežu plāns mērogā 1:500
 - 20/05/2000 VZD Vidzemes reģionālās nodaļas Valkas rajona filiāle
13. Tehniskās inventarizācijas veids: Būves pilna atkārtotā tehniskā inventarizācija
14. Pasūtījuma izpildes termiņš (d.d.) 30
15. Pasūtījuma pieņēmējs: Valda Andersone

INFORMĀCIJA PAR BŪVI

1. Būves galvenais izmantošanas veids: 1263 Skolas, universitātes un zinātniskās pētniecības ēkas
2. Būves ģeokods:
3. Būves tips: 12630403 Vispārizglītojošo un muzikālo skolu 2 stāvu mācību korpusi ar koka - ķieģeļu sienām, koka pārsegumiem, azbestcements lokšņu vai skārda jumtu segumiem un būvtilpumu no 2000 līdz 10000 kub. m.
4. Būves kapitalitātes grupa: II grupa
5. Būves ārsienu materiāls: 01 Ķieģeļu mūris
6. Būves stāvu skaits:
- 6.1. Virszemes: 2
- 6.2. Pazemes: 1
7. Eksploatācijas uzsākšanas gads: 1981
8. Eksploatācijā pieņemšanas gads:
9. Būves konstruktīvā elementa apraksts:
- 9.1. Būves pamati Dzelzsbetons/betons
- 9.2. Būves ār sienas Ķieģeļu mūris ar ārējo apmetumu
- 9.3. Būves pārsegumi Koks/mūris
- 9.4. Būves jumts Metāla loksnes skārda
10. Būves fiziskais nolietojums (%): 20
11. Būves apbūves laukums (kv.m.): 702.1
12. Būvtilpums (kub.m.): 4663
13. Būves kopējā platība (kv.m.): 954.7
14. Būves lietderībā platība (kv.m.): 954.7
- 14.1. Dzīvokļu platība (kv.m.): 0
- 14.2. Nedzīvojamo telpu platība (kv.m.): 954.7
15. Telpu grupu skaits būvē: 1
16. Dzīvokļu skaits būvē: 0
17. Labiekārtojums:
- 17.1. Centrālā apkure
- 17.4. Elektroapgāde
- 17.5. Aukstā ūdens apgāde
- 17.8. Kanalizācija
- 17.9. Tualetes telpa 4
- 17.10 Vannas (dušas) telpa 1
18. Patvaļīgās būvniecības pazīmes: - Nav

BŪVES EKSPLIKĀCIJA

Būves kopējā platība (kv.m.): 954.7

Būves lietderīgā platība (kv.m.): 954.7

Dzīvokļu kopējā platība (kv.m.): 0

Dzīvokļu platība (kv.m.): 0

Dzīvojamā platība (kv.m.):

Dzīvokļu palīgtelpu platība (kv.m.):

Dzīvokļu ārtelpu platība (kv.m.):

Nedzīvojamo telpu platība (kv.m.): 954.7

Nedzīvojamo iekštelpu platība (kv.m.): 954.7

Nedzīvojamo ārtelpu platība (kv.m.):

Būves koplietošanas palīgtelpu platība (kv.m.): 0

Koplietošanas iekštelpu platība (kv.m.):

Koplietošanas ārtelpu platība (kv.m.):

Telpu grupas numurs: 001

Telpu grupas adreses numurs:

Telpu grupas izmantošanas veids: 1263 Izglītības iestādes telpu grupa

Telpu grupas platību eksplikācija:

Nedzīvojamo telpu platība (kv.m.): 954.7

Nedzīvojamo iekštelpu platība (kv.m.): 954.7

Nedzīvojamo ārtelpu platība (kv.m.):

Telpu grupas telpu eksplikācija:

Stāvs	Telpas numurs	Telpas nosaukums	Telpas veids	Telpas platība (kv.m.)	Telpas augstums (m)	Patvaļīgās būvniecības pazīme
1	1	Zāle	Nedzīvojamā iekštelpa	134.6	6.6	
1	2	Foajē	Nedzīvojamā iekštelpa	108.6	3.05	
1	3	Gaitenis	Nedzīvojamā iekštelpa	3.2	3.05	
1	4	Kabinets	Nedzīvojamā iekštelpa	27.6	3.05	
1	5	Vējtveris	Nedzīvojamā iekštelpa	3.4	3.05	
1	6	Ģērbtuve	Nedzīvojamā iekštelpa	14.4	3.05	
1	7	Tualete	Nedzīvojamā iekštelpa	9	3.05	
1	8	Tualetes priekštelpa	Nedzīvojamā iekštelpa	4.2	3.05	
1	9	Tualete	Nedzīvojamā iekštelpa	7.2	3.05	
1	10	Tualetes priekštelpa	Nedzīvojamā iekštelpa	3.4	3.05	
1	11	Klase	Nedzīvojamā iekštelpa	9	3.05	
1	12	Klase	Nedzīvojamā iekštelpa	8.9	3.05	
1	13	Atpūtas telpa	Nedzīvojamā iekštelpa	8.8	3.05	
1	14	Atpūtas telpa	Nedzīvojamā iekštelpa	8.7	3.05	
1	15	Kabinets	Nedzīvojamā iekštelpa	10.5	3.3	

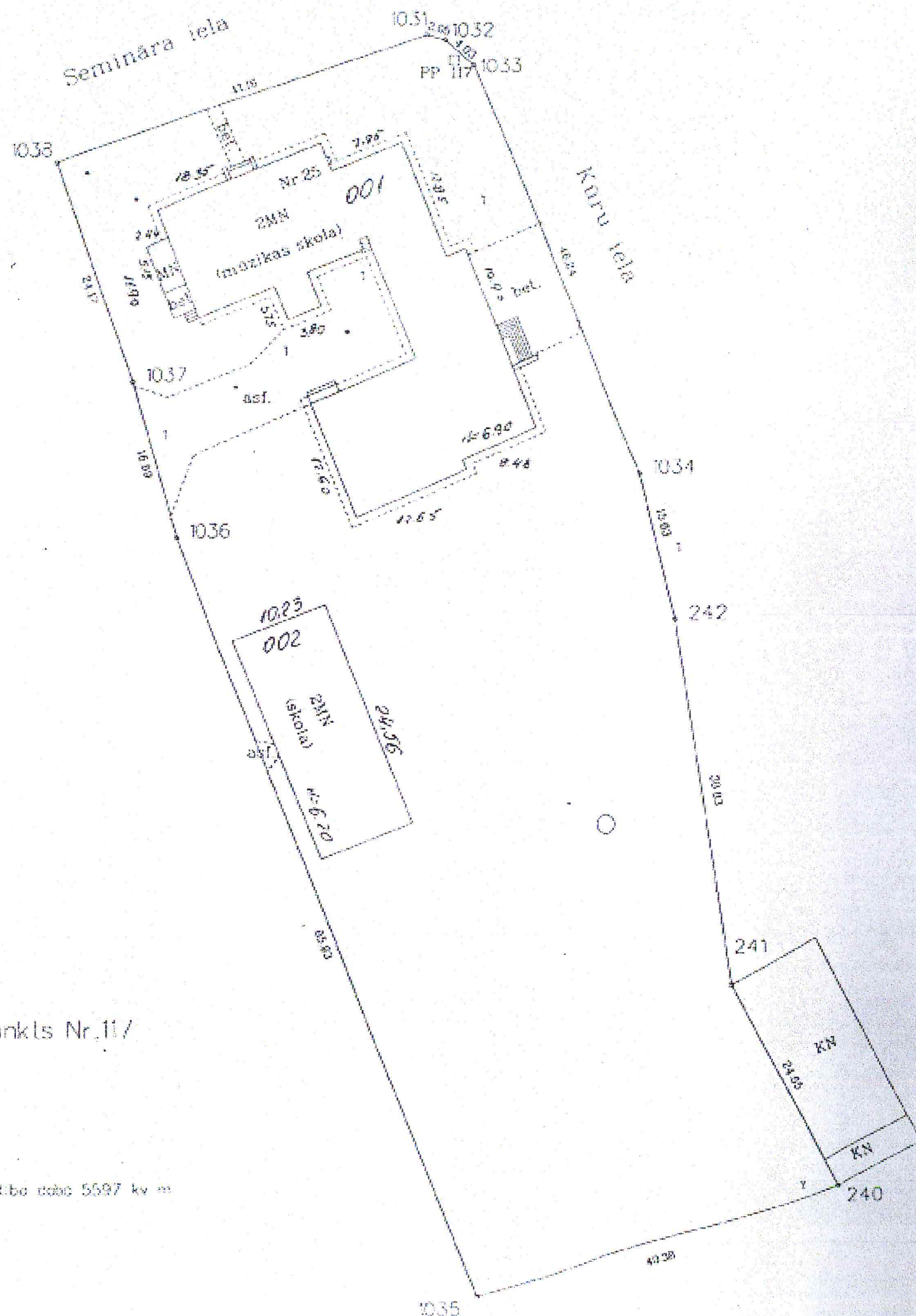
1	16	Biblioteka	Nedzīvojamā iekštelpa	13.9	3.3	
1	17	Gaitenis	Nedzīvojamā iekštelpa	4.9	3.3	
1	18	Biblioteka	Nedzīvojamā iekštelpa	11.4	3.3	
1	19	Klase	Nedzīvojamā iekštelpa	8.3	3.3	
1	20	Klase	Nedzīvojamā iekštelpa	8.1	3.3	
1	21	Klase	Nedzīvojamā iekštelpa	13.8	3.3	
1	22	Vējtveris	Nedzīvojamā iekštelpa	1.3	3.3	
1	23	Gaitenis	Nedzīvojamā iekštelpa	7.4	3.3	
1	24	Gaitenis	Nedzīvojamā iekštelpa	1.2	3.3	
1	25	Kabinets	Nedzīvojamā iekštelpa	18.8	3.3	
1	26	Dušas telpa	Nedzīvojamā iekštelpa	2.9	3.3	
1	27	Gaitenis	Nedzīvojamā iekštelpa	2.3	3.3	
1	28	Tualetes priekštelpa	Nedzīvojamā iekštelpa	2.7	3.3	
1	29	Tualete	Nedzīvojamā iekštelpa	1.4	3.3	
1	30	Palīgtelpa	Nedzīvojamā iekštelpa	7.8	3.3	
1	31	Kāpņu telpa	Nedzīvojamā iekštelpa	9.6	3.3	
1	32	Gaitenis	Nedzīvojamā iekštelpa	22.3	3.3	
1	33	Klase	Nedzīvojamā iekštelpa	31.8	3.3	
2	34	Foajē	Nedzīvojamā iekštelpa	99.5	3.1	
2	35	Klase	Nedzīvojamā iekštelpa	29	3.1	
2	36	Klase	Nedzīvojamā iekštelpa	29.5	3.1	
2	37	Klase	Nedzīvojamā iekštelpa	28.4	3.1	
2	38	Kabinets	Nedzīvojamā iekštelpa	9.2	3.1	
2	39	Klase	Nedzīvojamā iekštelpa	8.4	3.1	
2	40	Klase	Nedzīvojamā iekštelpa	8.4	3.1	
2	41	Klase	Nedzīvojamā iekštelpa	8.4	3.1	
2	42	Gaitenis	Nedzīvojamā iekštelpa	6.4	2.87	
2	43	Zāle	Nedzīvojamā iekštelpa	38.7	2.87	
2	44	Gaitenis	Nedzīvojamā iekštelpa	20.7	2.87	
2	45	Palīgtelpa	Nedzīvojamā iekštelpa	11.6	3	
2	46	Klase	Nedzīvojamā iekštelpa	9.3	2.87	
2	47	Klase	Nedzīvojamā iekštelpa	8.6	2.87	
2	48	Klase	Nedzīvojamā iekštelpa	10	2.87	
2	49	Klase	Nedzīvojamā iekštelpa	24.3	2.87	
2	50	Tualete	Nedzīvojamā iekštelpa	1.6	2.87	
2	51	Noliktava	Nedzīvojamā iekštelpa	1.3	2.87	
2	52	Gaitenis	Nedzīvojamā iekštelpa	1.9	2.87	
2	53	Klase	Nedzīvojamā iekštelpa	7.7	2.87	
2	54	Kāpņu telpa	Nedzīvojamā iekštelpa	12.6	2.87	
2	55	Gaitenis	Nedzīvojamā iekštelpa	4.7	2.87	
2	56	Klase	Nedzīvojamā iekštelpa	8.8	2.87	
2	57	Klase	Nedzīvojamā iekštelpa	9.5	2.87	
-1	58	Pagrabs	Nedzīvojamā iekštelpa	24.8	1.85	

PUNKTU KOORDINĀTES
LKS-92 1M KOORDINĀTU SISTĒMA

Nr.	X	Y
1031	405230.68	620130.66
1032	405230.10	620132.65
1033	405227.52	620135.87
1034	405184.92	620153.82
242	405160.73	620157.49
241	405131.29	620162.92
240	405109.34	620174.13
1035	405098.41	620135.27
1036	405178.63	620124.51
1037	405194.87	620099.84
1038	405217.65	620091.83

Mēroga koeficients 0.000777

Semināra iela

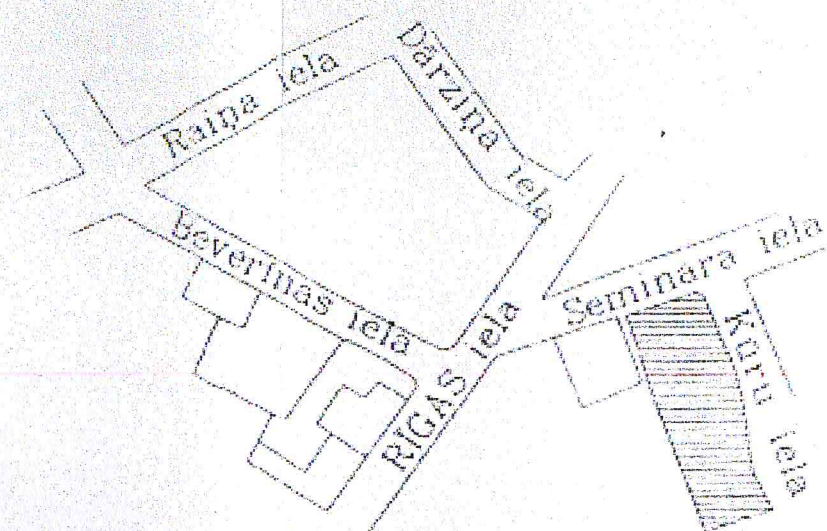


Aprobežojumi:

1. Poligonometrijas punkts Nr.117

Plotība robe 5597 kv m

Zemes gabala
izvietošanas shēma



PĀREJAS TABULA

LIT.Nr.	ECIES KADASTRA APZĪM.
1	9401-001-0628-001
4	9401-001-0628-002 (ARĀK SEMINĀRA)

MĒRĀBS 1:500

VZD Vidzemes reģionālā nodaļa
Valmieru rajona filiāle
Nekustamā īpašuma formēšanas birojs

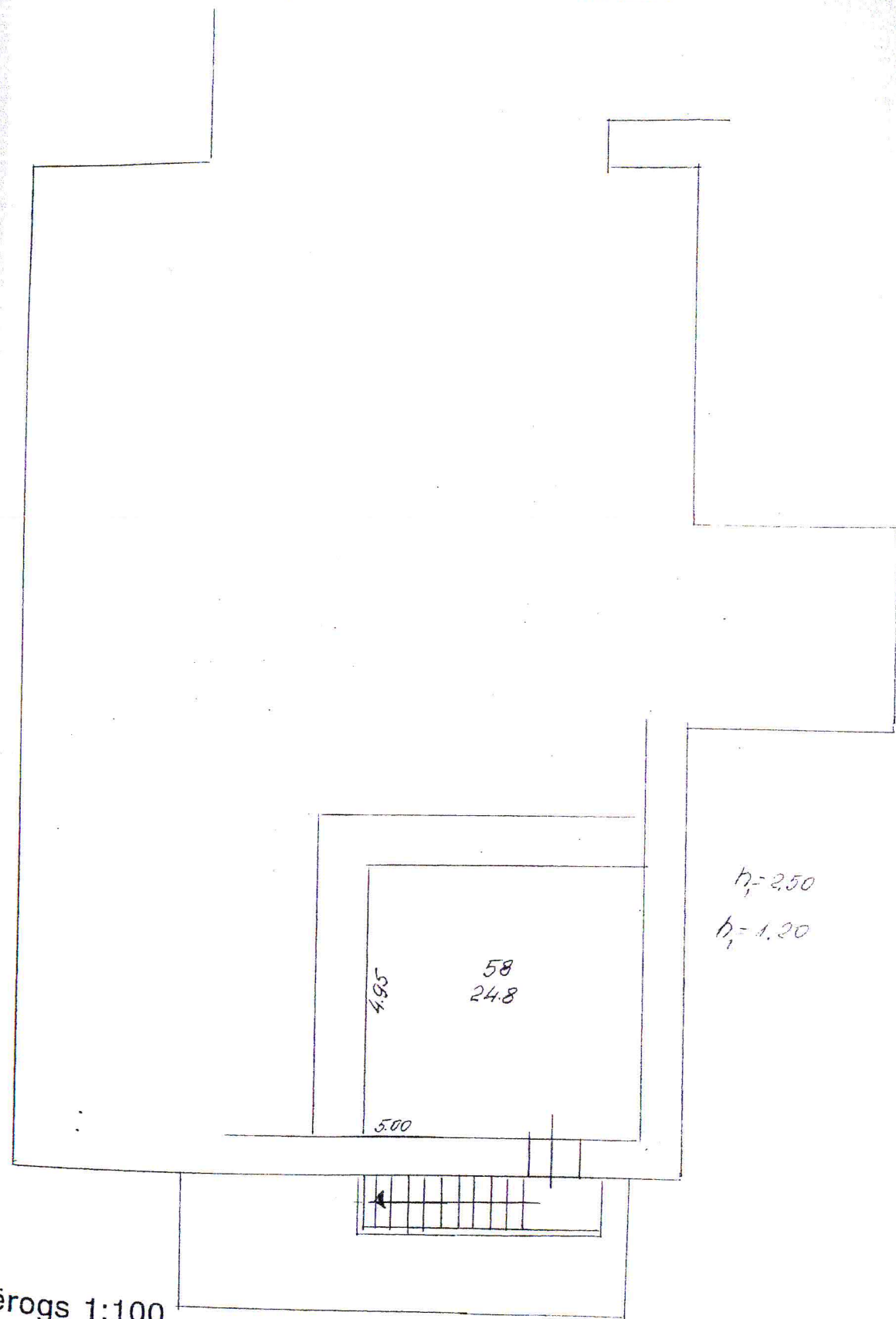
Valmieru rajona filiāle

Valmieru rajona filiāle

Valmieru rajona filiāle

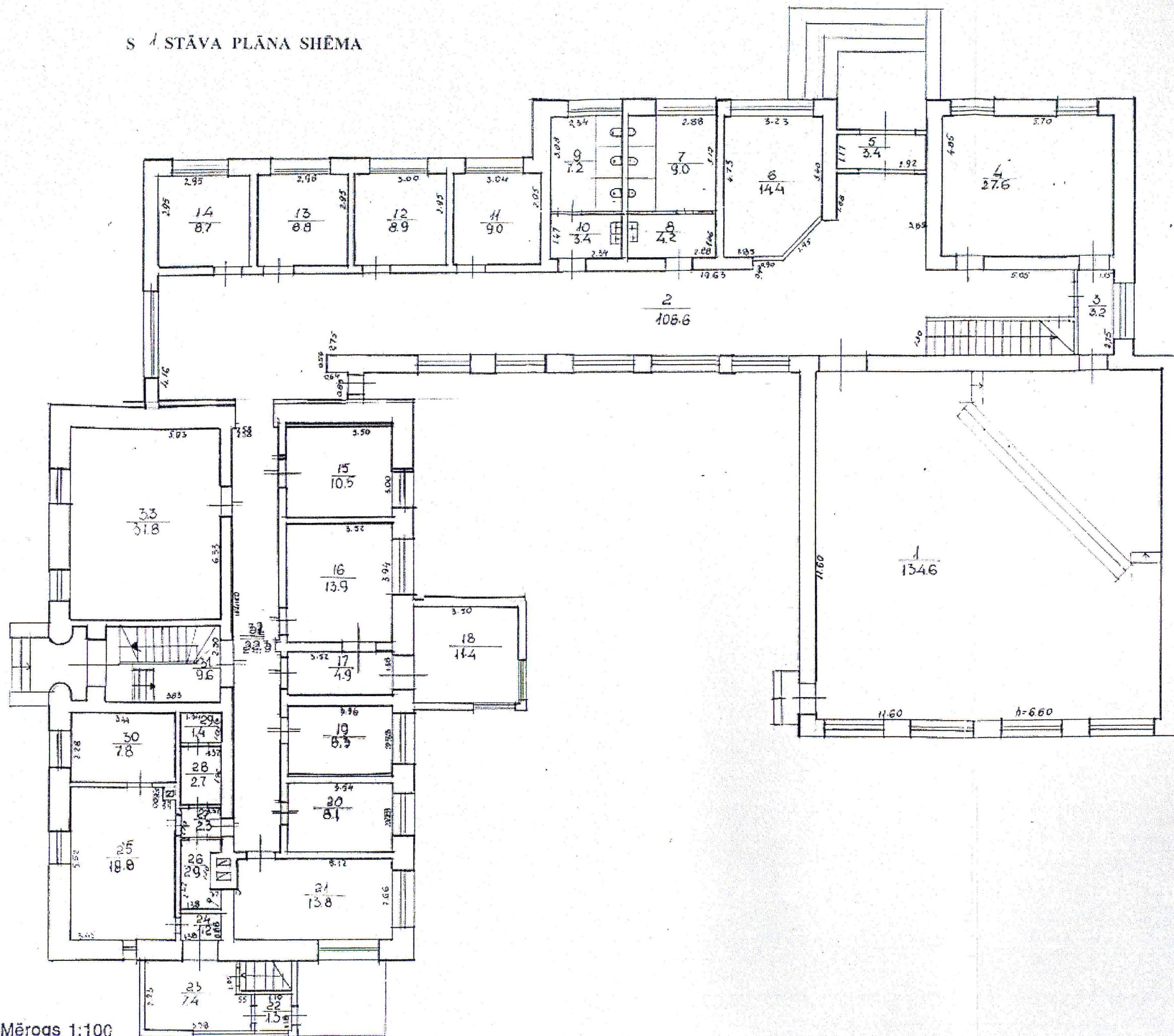
Valmieru rajona filiāle

BŪVES -1 STĀVA PLĀNA SHĒMA

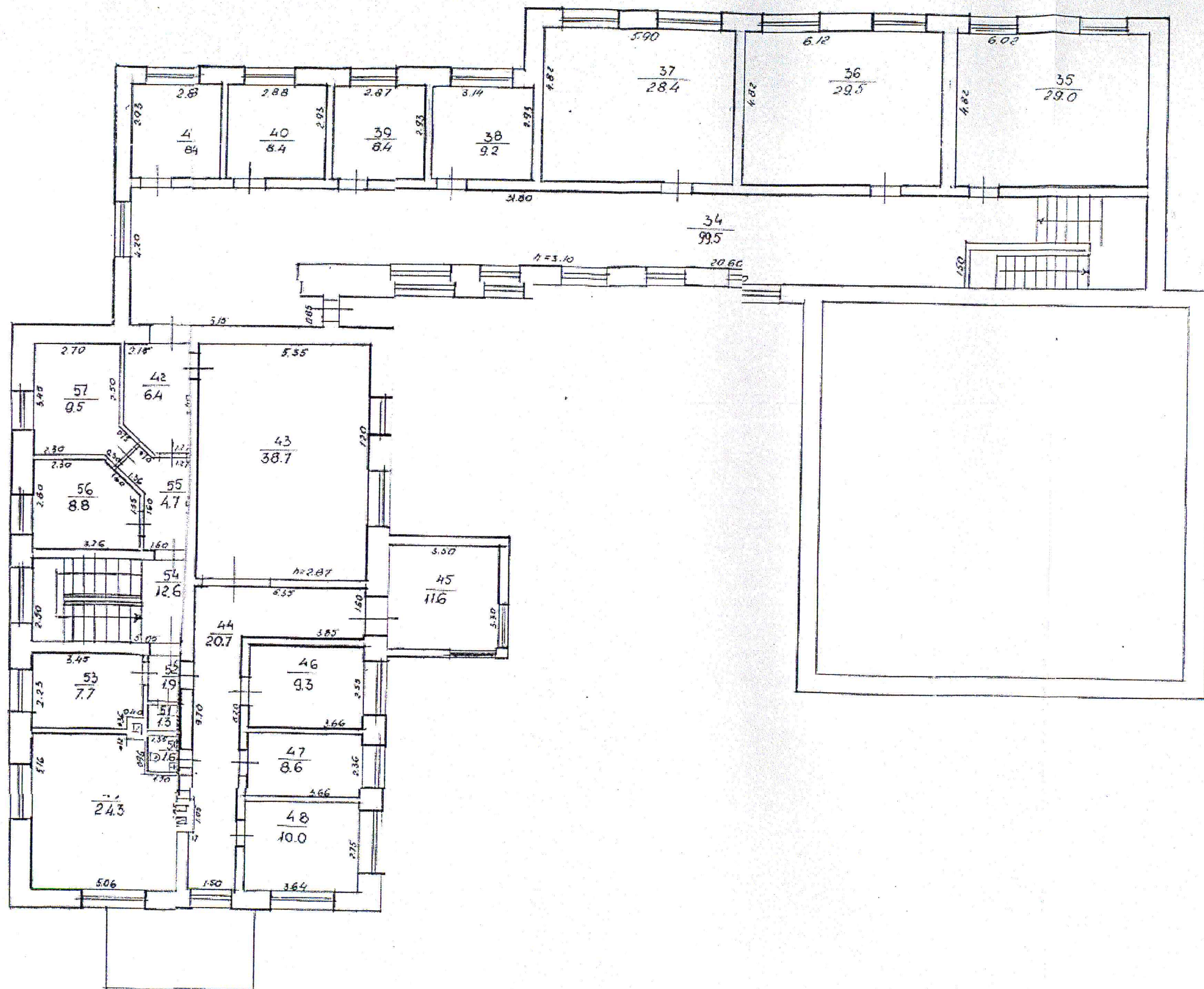


Mērogs 1:100

S 1. STĀVA PLĀNA SHĒMA



BŪVES 2 STĀVA PLĀNA SHĒMA



Mērogs 1:10C

INVENTARIZĀCIJAS VĒRTĪBAS APRĒKINA PROTOKOLS

Būves kadastra apzīmējums: 94010010628001

Būves adrese: Valkas raj., Valka, Semināra iela 25 LV-4701

Inventarizācijas lietas numurs: 94010010628001-01

Būves galvenais izmantošanas veids (kods): 1263

Būves nosaukums: Mūzikas skola

Būves tehniskie rādītāji: būves stāvu skaits = 2, būvtilpums = 4663 kub.m., kopējā platība = 954.7 kv.m.,
apbūves laukums = 702.1 kv.m., kapitalitātes grupa = II grupa

Būves konstruktīvo elementu raksturojums:

Būves pamati: Dzelzsbetons/betons

Būves ārsienas: Kieģeļu mūris ar ārējo apmetumu

Būves pārsegumi: Koks/mūris

Būves jumts: Metāla loksnes skārda

Nosaukums	N.p.k.	Ieraksts
Būvju vienību cenu krājuma numurs; tabulas apzīmējums; ailes apzīmējums tabulā	1	32.2; 35; d
Mērvienība	2	m3
Vienību daudzums	3	4663
Kopējā platība (m ²)	4	954.7
Būves vienības bāzes vērtība (Ls)	5	30.3
Būves bāzes vērtība (Ls)	6	141289
K_s Fiziskā stāvokļa koeficients	7	0.80
K_g Ģeogrāfiskās novietnes koeficients (0.2 - 1.0)	8	0.40
K_{iv} Būves izmantošanas veida korekcijas koeficients	9	0.49
K_I Attāluma līdz tuvākai pilsētai koeficients (0.30 - 0.95)	10	1.0
K -	11	1.0
Būves inventarizācijas vērtība (Ls)	12	22154
Būves vienības inventarizācijas vērtība (Ls)	13	4.75
Būves kopējās platības 1m ² vērtība (Ls)	14	23.21

Vērtēšanas datums: 09/10/2000

Izpildīja: Inese Zaula

Paraksts: Inese Zaula

Pārbaudīja: J. Rūta u.c.

Paraksts: J. Rūta u.c.