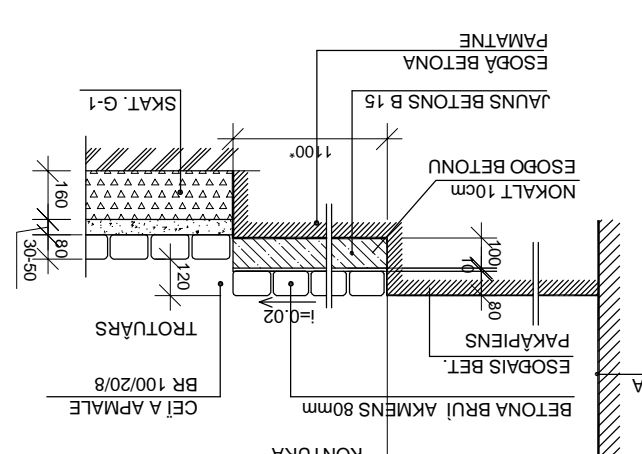
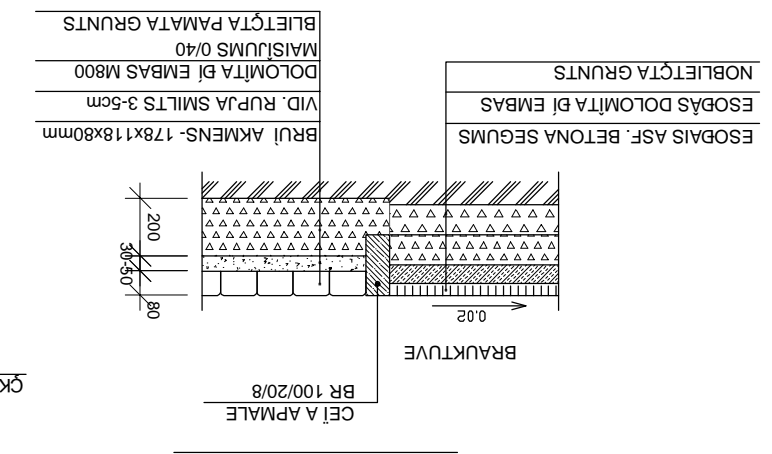
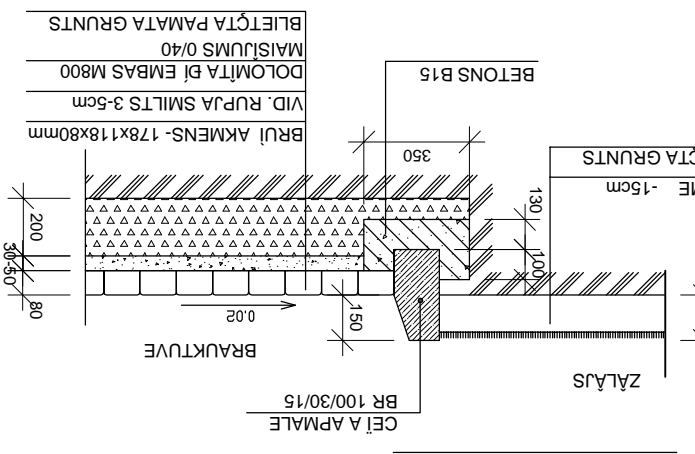
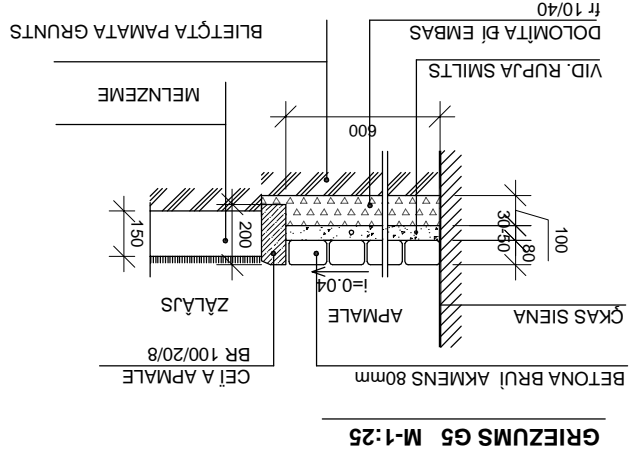
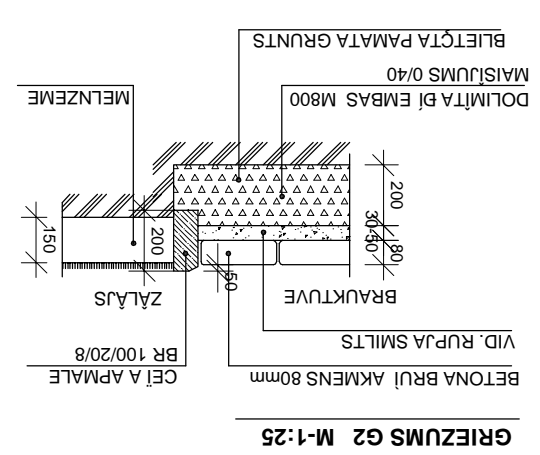
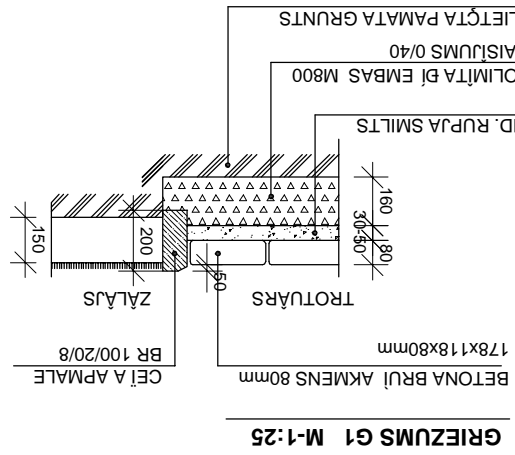


- ČKU UN BŪVJU EKSPĪKĀCIJA
- ① REKONSTRUCIJĀ MĀ ČKA
  - ② BRUĻ ĢĒS IEKPAGALMS

LABIEKĀRTOJUMA DARBU APJOMI

Nr.	NOSAUKUMS	DAUDZUMS	PIEZĪMES
1	Projektiemjamie ceļi un laukumi	156.5 m2	
2	t.sk ar betona bruģa akmeņu segumu 178x118x80mm	62 m2	
3	t.sk ar betona bruģa akmeņu segumu 118x118x80mm	13.5 m2	
4	Betona bruģa akmeņu apmale 118x118x80mm	68 m2	
5	Ceļa apmale 150x300mm	4.5 t.m	skat. griezum G-3
6	Ēģu seguma soliņi ar atzveidni "ART 4443" A/S "L&T Hoeika"	2 gab.	
7	Viengadīgu puķu stādījumi	4.5 m2	
8	Zāliņi	240 m2	
9	Esodā brauktuves asfalta betona seguma atjaunošana	4 m2	
10	Ceļa apmale 80x200mm	168 t.m	skat. G-1; G-2; G-4; G-5
11	Cementa javas apmetums esodājam betonam, biez. 20mm	18.5 m2	
12	Kāpņu vaiģu esodā apmetuma nokalšana, jauns apmetums 20 mm	4.8 m2	
13	Velosipēdu stāvis (3 vietas) 4704 A/S "L&T Hoeika"	4 gab.	



- NORĀDĪJUMI**
- VISPĀRĪGOS NORĀDĪJUMUS SKAT. LAPĀ "VISPĀRĪGĀIE RĀDĪTĀJI UN SITUĀCIJAS PLĀNS".
  - ATĀLŪMI UN AUGSTUMA ATZĪMES DOTAS METROS.
  - TERITORIJAS VERTIKĀLO PLĀNOJUMU SKAT. LAPĀ I P-2.
  - ZĀLIENS IERĪKOJAMS UN ATJAUNOJAMS 15cm UZBĒRTĀ MELNZEMES KĀRTĀ.
  - ĀRA KĀPŅU LAUKUMUS NOTRĪT UN UZKLĀT CEMENTA JAVAS KĀRTU BIEZ. 20MM.
  6. AR "APZĪMĒTOS IZMĒRUS PRECIZĒT DABĀ.

OBJEKTS:	Valakas mūzikas skolas rekonstrukcija
BŪVPROJ. VAD.	Z. Treiņa
ARHITEKTE	Z. Buda
PROJ.STADIJA	TP
MARKA	M 1:250
OBJEKTA NR.	17-3-05
LAPA	3
RĀSĀJUMS:	LABIEKĀRTOJUMA UN APZĀI UMDOBANAS PLĀNS
PASŪTĀJS:	Valakas novads dome rei. Nr.9000944839 Semināra iela Nr.9, Valaka, LV-4701

- NOSACĪTIE APZĪMĀJUMI**
- REKONSTRUCIJĀ MĀ ČKA
  - NOJAUCAMĀS ČKAS DAĻAS
  - BRUĢĒTI LAUKUMI UN CEĻI
  - BETONA BRUĢA AKMEŅS APMALE
  - ASFALTBETONA SEGUMS (esodā)
  - VIENGADĪGĀS PUĶES
  - PROJEKTIJĀMIE ZĀLĀJI
  - GRUNTSĢĀBALA ROBEŽA
  - LABIEKĀRTOJUMA ROBEŽA
  - SAGLABĀJAMIE KOKI
  - ESODO KOKU VAINAGA PROJEKCIJA
  - PROJEKTIJĀMIE SOLIŅI
  - PROJEKTIJĀMIE VELOSIPĒDU STĀVI