



Zemesgrāmatu apliecība

Valkas zemesgrāmatu nodaļa

Ērgemes pagasta zemesgrāmatas nodaļums Nr. 1000 0050 2262

Kadastra numurs: 9452 008 0241

Nosaukums: Ērgemes skola

"Ērgemes skola", Ērgeme, Ērgemes pag., Valkas nov.

I.daļa 1.iedaļa			
Ieraksta Nr.	Nekustams īpašums, servitūti un reālnastas	Kopīpašuma dom.daļa	Platība, lielums
1.1.	Zemes vienība ar kadastra apzīmējumu 9452 008 0241. Zemes kopplatība pēc kadastrālās uzmērīšanas.		10,9387 ha
1.2.	Skola (kadastra apzīmējums 9452 008 0241 001).		
1.3.	Skolas piebūve (kadastra apzīmējums 9452 008 0241 002).		
1.4.	Palīgēka (kadastra apzīmējums 9452 008 0241 003).		
1.5.	Pirmsskolas izglītības iestāde (kadastra apzīmējums 9452 008 0241 004) ar adresi "Čiekuriņi", Ērgemes pag., Valkas nov.		
1.6.	Palīgēka (kadastra apzīmējums 9452 008 0241 005).		
1.7.	Palīgēka (kadastra apzīmējums 9452 008 0241 006).		
1.8.	Artēziskās akas māja (kadastra apzīmējums 9452 008 0241 007).		
1.9.	Ūdenstornis (kadastra apzīmējums 9452 008 0241 008).		
1.10.	Katlu māja (kadastra apzīmējums 9452 008 0241 009).		
1.11.	Kanalizācijas sūkņa māja (kadastra apzīmējums 9452 008 0241 0010).		
Žurnāls Nr. 300003190282 (22.02.2012), lēmuma datums: 23.02.2012, tiesnesis Aija Grāve			
II.daļa 1. iedaļa			
Ieraksta Nr.	Īpašnieks, personas/nodokļu maksātāja kods, tiesību pamats	Domājamā daļa	Summa, par kādu iegūts īpašums(Ls)
1.1.	Īpašnieks: Valkas novada dome, nodokļu maksātāja kods 90009114839.	1	
1.2.	Pamats: 2012.gada 7. februāra uzziņa Nr.14-26/5 par nekustamo īpašumu, 2012.gada 6.februāra Valkas novada pašvaldības izziņa Nr.3-9/20.		
Žurnāls Nr. 300003190282 (22.02.2012), lēmuma datums: 23.02.2012, tiesnesis Aija Grāve			
III.daļa 1. iedaļa			
Ieraksta Nr.	Lietu tiesības, kas apgrūtina nekustamu īpašumu		Platība, lielums
1.1.	Atzīme - aizsargjoslas teritorija ap kultūras pieminekli laukos.		10,9387 ha
1.2.	Atzīme - aizsargjoslas teritorija ap kapsētu.		8,2728 ha
1.3.	Atzīme - aizsargjoslas teritorija ap kultūras pieminekli laukos.		3,052 ha
1.4.	Atzīme - aizsargjoslas teritorija ap elektrisko tīklu gaisvadu līniju pilsētās un ciemos ar nominālo spriegumu līdz 20kV.		0,047 ha
1.5.	Atzīme - aizsargjoslas teritorija ap elektrisko tīklu gaisvadu līnijām pilsētās un ciemos ar nominālo spriegumu līdz 20 kV.		0,184 ha

III.daļa 1. iedaļa		
Ieraksta Nr.	Lietu tiesības, kas apgrūtina nekustamu īpašumu	Platība, lielums
1.6.	Atzīme - aizsargjoslas teritorija ap elektrisko tīklu gaisvadu līnijām pilsētās un ciemos ar nominālo spriegumu līdz 20 kV.	0,0727 ha
1.7.	Atzīme - aizsargjoslas teritorija ap elektrisko tīklu gaisvadu līnijām pilsētās un ciemos ar nominālo spriegumu līdz 20kV.	0,1528 ha
1.8.	Atzīme - aizsargjoslas teritorija ap elektrisko tīklu gaisvadu līnijām pilsētās un ciemos ar nominālo spriegumu līdz 20kV.	0,1698 ha
1.9.	Atzīme - aizsargjoslas teritorija ap elektrisko tīklu gaisvadu līnijām pilsētās un ciemos ar nominālo spriegumu līdz 20kV.	0,009 ha
1.10.	Atzīme - Ziemeļvidzemes biosfēras rezervāta neitrālās zonas teritorija.	10,9387 ha
1.11.	Pamats: 2012.gada 7.februāra uzziņa Nr.14-26/5 par nekustamo īpašumu.	
Žurnāls Nr. 300003190282 (22.02.2012), lēmuma datums: 23.02.2012, tiesnesis Aija Grāve		

Kancelejas nodeva Ls 25,00 samaksāta

Žurnāla Nr. 300003190282, datums 22.02.2012., lēmuma datums: 23.02.2012.

Tiesnesis:

Zemesgrāmatu apliecība satur nodalījumā
spēkā esošos ierakstus un atzīmes



Aija Grāve

LATVIJAS REPUBLIKA

ZEMES VIENĪBAS ROBEŽU, SITUĀCIJAS UN APGRŪTINĀJUMU PLĀNS

Zemes vienības kadastra apzīmējums: 9452 008 0241

Zemes kadastrālā uzmērīšana veikta, pamatojoties uz:

izrakstiem no Valkas novada domes 2011. gada 27. janvāra sēdes protokola Nr.2., 33.& "Par valstij piekritīgo zemi" un Valkas novada domes 2011. gada 31. marta sēdes protokola Nr.4., 32.& "Par adreses piešķiršanu zemes vienībām un būvēm Valkas novada teritorijā"

Apgrūtinājumu saraksts:

1. 14020101 – aizsargjoslas teritorija ap kultūras pieminekli laukos 10.9387ha (Ērgemes pagasta teritorijas plānojums, apstiprināts ar Valkas novada domes 2011.05.26. lēmumu (protokols Nr.6., 6.&))
2. 160801 – aizsargjoslas teritorija ap kapsētu 8.2728ha (Ērgemes pagasta teritorijas plānojums, apstiprināts ar Valkas novada domes 2011.05.26. lēmumu (protokols Nr.6., 6.&))
3. 14020101 – aizsargjoslas teritorija ap kultūras pieminekli laukos 3.0520ha (Ērgemes pagasta teritorijas plānojums, apstiprināts ar Valkas novada domes 2011.05.26. lēmumu (protokols Nr.6., 6.&))
4. 12050601 - aizsargjoslas teritorija ap elektrisko tīklu gaisvadu līniju pilsētas un ciemos ar nominālo spriegumu līdz 20kV 0.0470ha (LR Aizsargjoslu likums 16.p. 1.a., pieņemts 05.02.1997)
5. 12050601 - aizsargjoslas teritorija ap elektrisko tīklu gaisvadu līniju pilsētas un ciemos ar nominālo spriegumu līdz 20kV 0.1840ha (LR Aizsargjoslu likums 16.p. 1.a., pieņemts 05.02.1997)
6. 12050601 - aizsargjoslas teritorija ap elektrisko tīklu gaisvadu līniju pilsētas un ciemos ar nominālo spriegumu līdz 20kV 0.0727ha (LR Aizsargjoslu likums 16.p. 1.a., pieņemts 05.02.1997)
7. 12050601 - aizsargjoslas teritorija ap elektrisko tīklu gaisvadu līniju pilsētas un ciemos ar nominālo spriegumu līdz 20kV 0.1528ha (LR Aizsargjoslu likums 16.p. 1.a., pieņemts 05.02.1997)
8. 12050601 - aizsargjoslas teritorija ap elektrisko tīklu gaisvadu līniju pilsētas un ciemos ar nominālo spriegumu līdz 20kV 0.1698ha (LR Aizsargjoslu likums 16.p. 1.a., pieņemts 05.02.1997)
9. 12050601 - aizsargjoslas teritorija ap elektrisko tīklu gaisvadu līniju pilsētas un ciemos ar nominālo spriegumu līdz 20kV 0.0090ha (LR Aizsargjoslu likums 16.p. 1.a., pieņemts 05.02.1997)
10. 130303 – Ziemeļvidzemes biosfēras rezervāta neitrālās zonas teritorija 10.9387ha (Ērgemes pagasta teritorijas plānojums, apstiprināts ar Valkas novada domes 2011.05.26. lēmumu (protokols Nr.6., 6.&))

Robežas un apvidus objekti uzmērīti 2011. gada 9. maijā

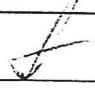


Apgrūtinājumu plāns sastādīts 2011. gada 1. jūlijā

Plāna mērogs 1:2000

Zemes vienības platība ir 10.9387ha

Zemes kadastrālās uzmērīšanas darbus veica SIA "Vidzemes mērnieks", reģ. Nr. 44103030828, Valmiera, Garā iela 7, kab.201, LV-4201

Sertificēts mērnieks Raitis Kozulāns (sert.Nr.AB000000018, derīgs no 30.12.2009 līdz 29.12.2014)

SIA „Vidzemes mērnieks” direktors		A.Apinis	05.07.2011
Mērnieks apliecina, ka zemes kadastrālā uzmērīšana veikta atbilstoši LR MK 2007.gada 20.marta noteikumiem Nr.182 „Noteikumi par nekustamā īpašuma objekta noteikšanu.”		R.Kozulāns	05.07.2011
Ierosinātājs ir informēts par Zemes kadastrālās uzmērīšanas laikā veiktajām darbībām, to rezultātiem		L.Engere	05.07.2011

ROBEŽPUNKTU KOORDINĀTAS

	X	Y
86	409019.55	608462.54
87	408934.57	608578.93
88	408937.26	608667.95
89	408933.14	608753.86
90	408875.75	608775.82
91	408803.13	608743.66
92	408776.56	608706.86
93	408741.44	608722.60
94	408658.89	608775.92
D1*	408665.02	608712.60
D2*	408675.79	608648.15
D3*	408684.44	608583.43
D4*	408689.00	608540.94
D5*	408693.37	608493.23
D6*	408700.77	608393.67
7	408709.53	608308.34
D8*	408716.96	608291.68
D9*	408732.77	608280.87
D10*	408742.70	608277.40
D11*	408754.09	608276.08
95	408766.05	608279.93
D12*	408831.16	608316.64
D13*	408844.13	608327.78
D14*	408903.51	608374.94
D15*	408918.38	608384.14
D16*	408950.57	608398.06
D17*	408960.72	608406.28
D18*	408970.76	608420.32
D19*	408981.06	608434.09
D20*	408992.24	608445.49
D21*	409003.52	608453.55
96	408883.72	608492.08
97	408859.03	608559.19
98	408844.36	608553.08
99	408836.05	608575.08
100	408798.05	608564.36
101	408849.21	608472.45
103	408812.68	608459.39
104	408808.33	608459.35
105	408808.37	608455.06
106	408812.71	608455.10
4	408792.66	608565.16
1	408782.88	608569.93
2	408779.78	608563.83
3	408789.50	608559.01

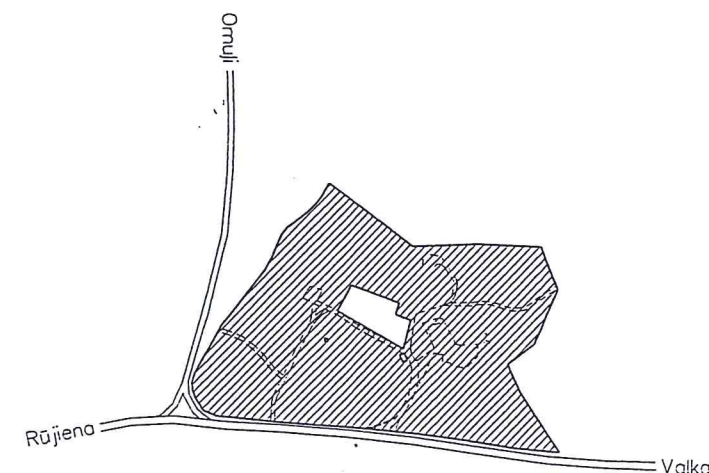
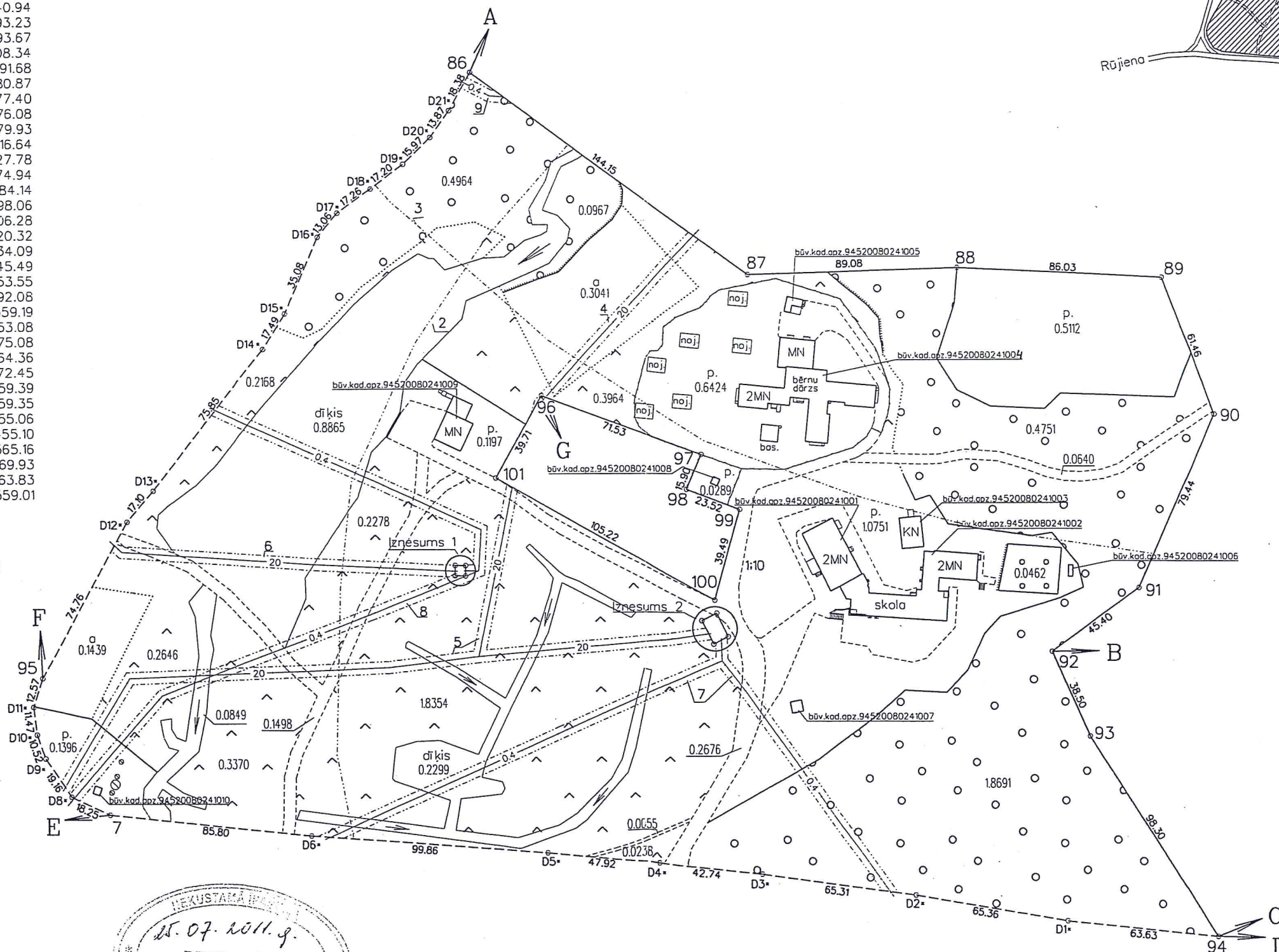
Latvijas koordinātu 1992. g. sistēma
Mēroga koeficients 0.999691
Plotība 10.9387ha (109387 kv.m)
* - apvidū nenostiprināti robežpunkti

Robežojamo zemes vienību saraksts:
no A līdz B z.v.kad.apz. 94520080334
no B līdz C z.v.kad.apz. 94520080260
no C līdz D z.v.kad.apz. 94520080263
no D līdz E z.v.kad.apz. 94520080294
no E līdz F z.v.kad.apz. 94520080328
no F līdz A z.v.kad.apz. 94520080308
no G līdz G z.v.kad.apz. 94520080298
no H līdz H z.v.kad.apz. 94520080347
no I līdz I z.v.kad.apz. 94520080105

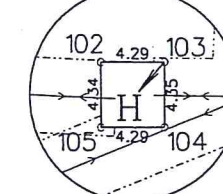


ZEMES LIETOŠANAS VEIDU EKSPLIKĀCIJA

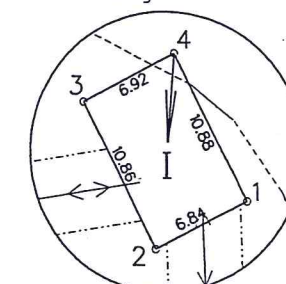
Zemes vienības platība ha	Lauksaimniecībā izmantojamā zeme	tajā skaitā				Meži	Krūmāji	Purvi	Zem ūdeņiem	t.sk.		Pārējās zemes
		Aronzeme	Augļu dārzi	Plavas	Garšas					Zem zivju dīķiem	Zem ekām un pagāmiem	
10.9387	3.7960	0.4480	0.0462	—	3.3018	2.9373	—	—	1.2013	—	2.5169	0.4872



Iznesums 1
Mērogs 1:500



Iznesums 2
Mērogs 1:500



z.v.kad.apz. 9452 008 0241

Mērogs 1:2000

Saīsinājumi:
z.v.kad.apz. zemes vienības kadastra apzīmējums
būv.kad.apz. būves kadastra apzīmējums

Saskaņoja: Valkas novada domes Teritorijas plānošanas daļas vadītāja	L.Engere	05.07.2011.
Plānu izgatavoja mērnieks	A.Podnieks	01.07.2011.

LR VALSTS ZEMES DIENESTA
VIDZEMES REĢIONĀLĀ NODAĻA

VALKAS rajons

_____ pilsēta

ĒRGĒMES pagasts (pilsētas lauku
teritorija)

**BŪVES
TEHNISKĀS INVENTARIZĀCIJAS
LIETA**

NEKUSTAMĀ ĪPAŠUMA KADASTRA Nr. 9452-008-0241

BŪVES KADASTRA APZĪMĒJUMS 9452-008-0241-001-002

Adrese ĒRGĒMES PAG.

ĒRGĒMES SKOLA

2001.g.

INFORMĀCIJA PAR PASŪTĪJUMU

1. Tehniskās inventarizācijas lietas numurs: 94520080241001-01
2. Būves nosaukums: Skola
3. Būves kadastra apzīmējums: 94520080241001
4. Būves adrese: Valkas rajons, Ērgemes pagasts, Ērgemes skola, Pasta indekss 4711
5. Pēdējās apsekošanas datums: 06/03/2001
6. Tehniskās inventarizācijas pasūtītāji: " Ērgemes pagasta padome "
7. Pasūtījuma pieņemšanas datums: 19/02/2001
8. Tehniskās inventarizācijas darbu izpildītā Inese Zaula
9. Izpildes datums: 06/03/2001
10. Tehniskās inventarizācijas darbu pārbaudītājs Jānis Krūkliņš
11. Pārbaudes datums: 21/03/2001
12. Iesniegtie dokumenti:
Pasūtījuma pieteikums
Nr. 1 19/02/2001 Ērgemes pagasta padome
13. Tehniskās inventarizācijas veids: Būves pilna atkārtotā tehniskā inventarizācija
14. Pasūtījuma izpildes termiņš (d.d.): 30
15. Pasūtījuma pieņēmējs: Valda Andersone

INFORMĀCIJA PAR BŪVI

1. Būves lietošanas veids: 1263 Skolas, universitātes un zinātniskās pētniecības ēkas

2. Būves kapitalitātes grupa: III grupa

3. Būves ārsienu materiāls: 02 Laukakmeņu mūris

4. Būves stāvu skaits:

4.1. Virszemes: 2

4.2. Pazemes: 1

5. Ekspluatācijas uzsākšanas gads: 1880

6. Ekspluatācijā pieņemšanas gads:

7. Būves konstruktīvā elementa apraksts:

7.1. Būves pamati Laukakmeņu mūris

7.2. Būves ārsienas Laukakmeņu mūris

7.3. Būves pārsegumi Koks

7.4. Būves jumts Azbestcimenta loksnes

8. Būves fiziskais nolietojums (%): 50

9. Būves apbūves laukums (kv.m.): 430.8

10. Būvtilpums (kub.m.): 3070

11. Būves kopējā platība (kv.m.): 599.1

12. Būves lietderībā platība (kv.m.): 599.1

12.1. Dzīvokļu platība (kv.m.): 0

12.2. Nedzīvojamo telpu platība (kv.m.): 599.1

13. Telpu grupu skaits būvē: 3

14. Dzīvokļu skaits būvē: 0

15. Labiekārtojums:

15. 1. Centrālā apkure

15. 4. Elektroapgāde

15. 5. Aukstā ūdens apgāde

15. 8. Kanalizācija

15. 9. Tualetes telpa

2

15. 10 Vannas (dušas) telpa

1

15. 14 Lietus ūdens kanalizācija

16. Patvaļīgās būvniecības pazīmes: - Nav

BŪVES EKSPLIKĀCIJA

Būves kopējā platība (kv.m.) 599.1

Būves lietderīgā platība (kv.m.): 599.1

Dzīvokļu kopējā platība (kv.m.): 0

Dzīvokļu platība (kv.m.): 0

Dzīvojamā platība (kv.m.): 0

Dzīvokļu palīgtelpu platība (kv.m.) 0

Dzīvokļu ārtelpu platība (kv.m.) 0

Nedzīvojamo telpu platība (kv.m.) 599.1

Nedzīvojamo iekštelpu platība (kv.m.) 599.1

Nedzīvojamo ārtelpu platība (kv.m.) 0

Būves koplietošanas palīgtelpu platība (kv.m.) 0

Koplietošanas iekštelpu platība (kv.m.) 0

Koplietošanas ārtelpu platība (kv.m.) 0

Telpu grupas numurs: 001

Telpu grupas adreses numurs:

Telpu grupas izmantošanas veids: 1263 Izglītības telpu grupa

Telpu grupas platību eksplikācija:

Nedzīvojamo telpu platība (kv.m.): 292.4

Nedzīvojamo iekštelpu platība (kv.m.): 292.4

Nedzīvojamo ārtelpu platība (kv.m.): 0

Telpu grupas telpu eksplikācija:

Stāvs	Telpas numurs	Telpas nosaukums	Telpas veids	Telpas platība (kv.m.)	Telpas augstums (m)	Patvaļīgās būvniecības pazīme
1	1	Veranda	Nedzīvojamā iekštelpa	18.4	2.9	
1	2	Gaitenis	Nedzīvojamā iekštelpa	23.7	3.25	
1	3	Gaitenis	Nedzīvojamā iekštelpa	1.7	3.25	
1	4	Ēdamzāle	Nedzīvojamā iekštelpa	60.1	3.25	
1	5	Mazgātava	Nedzīvojamā iekštelpa	14.4	3.25	
1	6	Noliktava	Nedzīvojamā iekštelpa	6.2	3.25	
1	7	Virtuve	Nedzīvojamā iekštelpa	48.6	3.25	
1	8	Gaitenis	Nedzīvojamā iekštelpa	14.6	3.25	
1	9	Palīgtelpa	Nedzīvojamā iekštelpa	14.5	3.25	
1	10	Ģērbtuve	Nedzīvojamā iekštelpa	10.9	3.25	
1	11	Kabinets	Nedzīvojamā iekštelpa	10.9	3.25	
1	12	Gaitenis	Nedzīvojamā iekštelpa	13.3	3.25	
1	13	Tualete	Nedzīvojamā iekštelpa	1.5	3.25	

1	14	Dušas telpa	Nedzīvojamā iekštelpa	1.5	3.25	
1	15	Gaitenis	Nedzīvojamā iekštelpa	11.4	3.25	
1	16	Gaitenis	Nedzīvojamā iekštelpa	2.4	3.25	
1	17	Tualete	Nedzīvojamā iekštelpa	1.3	3.25	
1	18	Ģērbtuve	Nedzīvojamā iekštelpa	10.1	3.25	
1	19	Palīgtelpa	Nedzīvojamā iekštelpa	16	3.25	
1	20	Palīgtelpa	Nedzīvojamā iekštelpa	10.9	3.25	

Telpu grupas numurs: 002

Telpu grupas adreses numurs:

Telpu grupas izmantošanas veids: 1263 Izglītības telpu grupa

Telpu grupas platību eksplikācija:

Nedzīvojamo telpu platība (kv.m.): 285.9

Nedzīvojamo iekštelpu platība (kv.m.): 285.9

Nedzīvojamo ārtelpu platība (kv.m.): 0

Telpu grupas telpu eksplikācija:

Stāvs	Telpas numurs	Telpas nosaukums	Telpas veids	Telpas platība (kv.m.)	Telpas augstums (m)	Patvalīgās būvniecības pazīme
2	1	Kabinets	Nedzīvojamā iekštelpa	26.4	3	
2	2	Biblioteka	Nedzīvojamā iekštelpa	31.1	3	
2	3	Arhīvs	Nedzīvojamā iekštelpa	13.9	3	
2	4	Gaitenis	Nedzīvojamā iekštelpa	6.3	3	
2	5	Kabinets	Nedzīvojamā iekštelpa	12	3	
2	6	Gaitenis	Nedzīvojamā iekštelpa	4.2	3	
2	7	Kabinets	Nedzīvojamā iekštelpa	43.9	3	
2	8	Kabinets	Nedzīvojamā iekštelpa	21.8	3	
2	9	Sienas skapis	Nedzīvojamā iekštelpa	5.5	3	
2	10	Darbmācības kabinets	Nedzīvojamā iekštelpa	46.6	3	
2	11	Gaitenis	Nedzīvojamā iekštelpa	3.4	3	
2	12	Stomatologs	Nedzīvojamā iekštelpa	11.5	3	
2	13	Gaitenis	Nedzīvojamā iekštelpa	13	3	
2	14	Klase	Nedzīvojamā iekštelpa	46.3	3	

Telpu grupas numurs: 003

Telpu grupas adreses numurs:

Telpu grupas izmantošanas veids: 1274 Cita, iepriekš neklasificēta, telpu grupa

Telpu grupas platību eksplikācija:

Nedzīvojamo telpu platība (kv.m.): 20.8

Nedzīvojamo iekštelpu platība (kv.m.): 20.8

Nedzīvojamo ārtelpu platība (kv.m.): 0

Telpu grupas telpu eksplikācija:

Stāvs	Telpas numurs	Telpas nosaukums	Telpas veids	Telpas platība (kv.m.)	Telpas augstums (m)	Patvaļīgās būvniecības pazīme
-1	1	Pagrabs	Nedzīvojamā iekštelpa	20.8	2.2	

ROBEŽPUNKTU KOORDINĀTES "KS-92" T.M. SISTĒMĀ

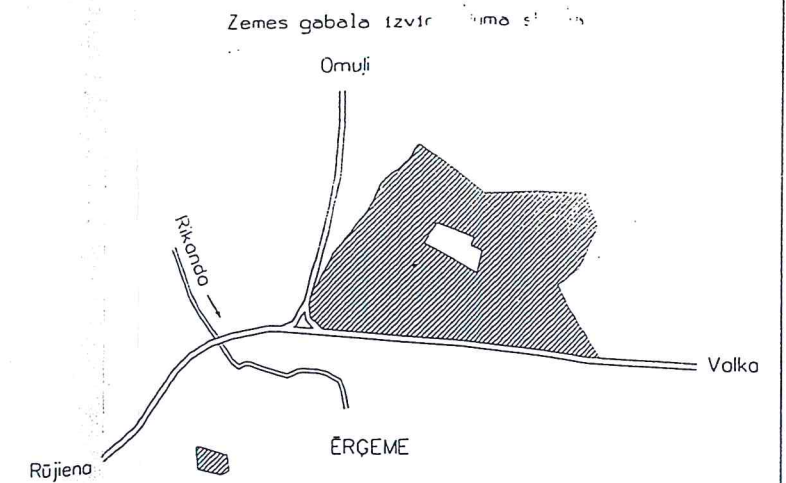
Nr.	X	Y
86	408901.9	608462.54
87	408934.5	608578.93
88	408937.2	608667.95
89	408933.1	608675.86
90	408875.5	608675.82
91	408803.1	608674.3
92	408776.5	608676.66
93	408741.4	608672.2
94	408658.9	608675.92
95	408665.0	608671.2
96	408675.7	608648.15
97	408684.4	608583.43
98	408689.0	608540.94
99	408693.3	608493.23
100	408700.7	608393.67
101	408709.5	608308.34
102	408716.9	608291.68
103	408732.7	608280.87
104	408742.7	608277.40
105	408754.0	608276.08
106	408766.0	608279.93
107	408831.6	608316.64
108	408844.1	608327.78
109	408903.5	608374.94
110	408918.3	608384.14
111	408950.5	608398.06
112	408960.7	608406.28
113	408970.7	608420.32
114	408981.0	608434.69
115	408992.4	608445.49
116	409003.5	608453.55

Nr.	X	Y
106	408492.78	6088072.25
107	408497.55	6088071.77
108	408498.55	6088076.55
109	408497.55	6088076.55
110	408498.55	6088076.55
111	408498.55	6088076.55
112	408498.55	6088076.55
113	408498.55	6088076.55
114	408498.55	6088076.55
115	408498.55	6088076.55
116	408498.55	6088076.55

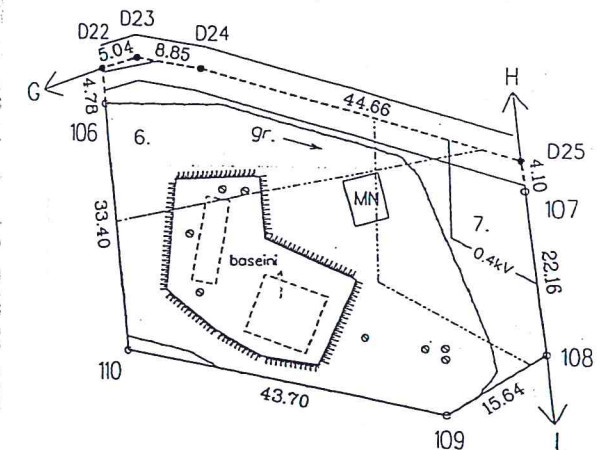
Mēroga koeficients 0.999744
Dn- dabīgie robežpunkti, nenostiprināti

Zemes gabala Nr.	Kopplatība, ha	Izskaidrojums					L.sk.	Zem. zivju dīķiem	Zem. ēkām un pag.	Zem. celiem	Pārējās zemes	Līdz meliorācijai, ha
		Lauksaimniec. izmantojamā zeme	Aromzeme	Augļu dārzi	Pļavas	Ganības						
1.	10.95	3.71	0.44	0.05	---	3.22	2.98	---	1.20	---	2.58	0.48
2.	0.21	---	---	---	---	---	---	0.07	---	0.14	---	---
Kopā	11.16	3.71	0.44	0.05	---	3.22	2.98	---	1.27	---	2.72	0.48

1.zemes gabals
9452-008-0241
mērogs 1:2000



2.zemes gabals
9452-008-0259
mērogs 1:1000



Kopplatība dabā 11.16 ha
MĒROGS
1.zemes gab. 1:2000
2.zemes gab. 1:1000

APROBEŽOJUMI

1.zemes gabals

- Autoceļa P22 Valka-Rūjiena 30m aizsargjosla 490m:0.92 ha
- Autoceļa V7 256 Ergeme-Igaunijas robeža 30m aizsargjosla 130m:0.19 ha
- 20 kV elektrisko tīklu gaisvadu līnijas 40m aizsargjosla 650m:2.25 ha
- 0.4 kV elektrisko tīklu gaisvadu līnijas 20m aizsargjosla 650m:0.67 ha
- Ceļa servitūts 4m:380m:0.14 ha

2.zemes gabals

- 20 kV elektrisko tīklu gaisvadu līnijas 40m aizsargjosla 40m:0.06 ha
- 0.4 kV elektrisko tīklu gaisvadu līnijas 20m aizsargjosla 25m:0.05 ha

ROBEŽU APRAKSTS

A-B Ergemes pagasta pašvaldības zeme
B-C-D Satiksmes ministrijas valsts autoceļš
D-A Ergemes pagasta pašvaldības zeme- ceļš
E-E Ipašuma Pūcītes zeme
F-F Valsts rezerves zeme
G-H Saimniecības Kirši zeme
H-I Saimniecības Liči zeme
I-G Ergemes pagasta pašvaldības zeme

30 at 2001
74

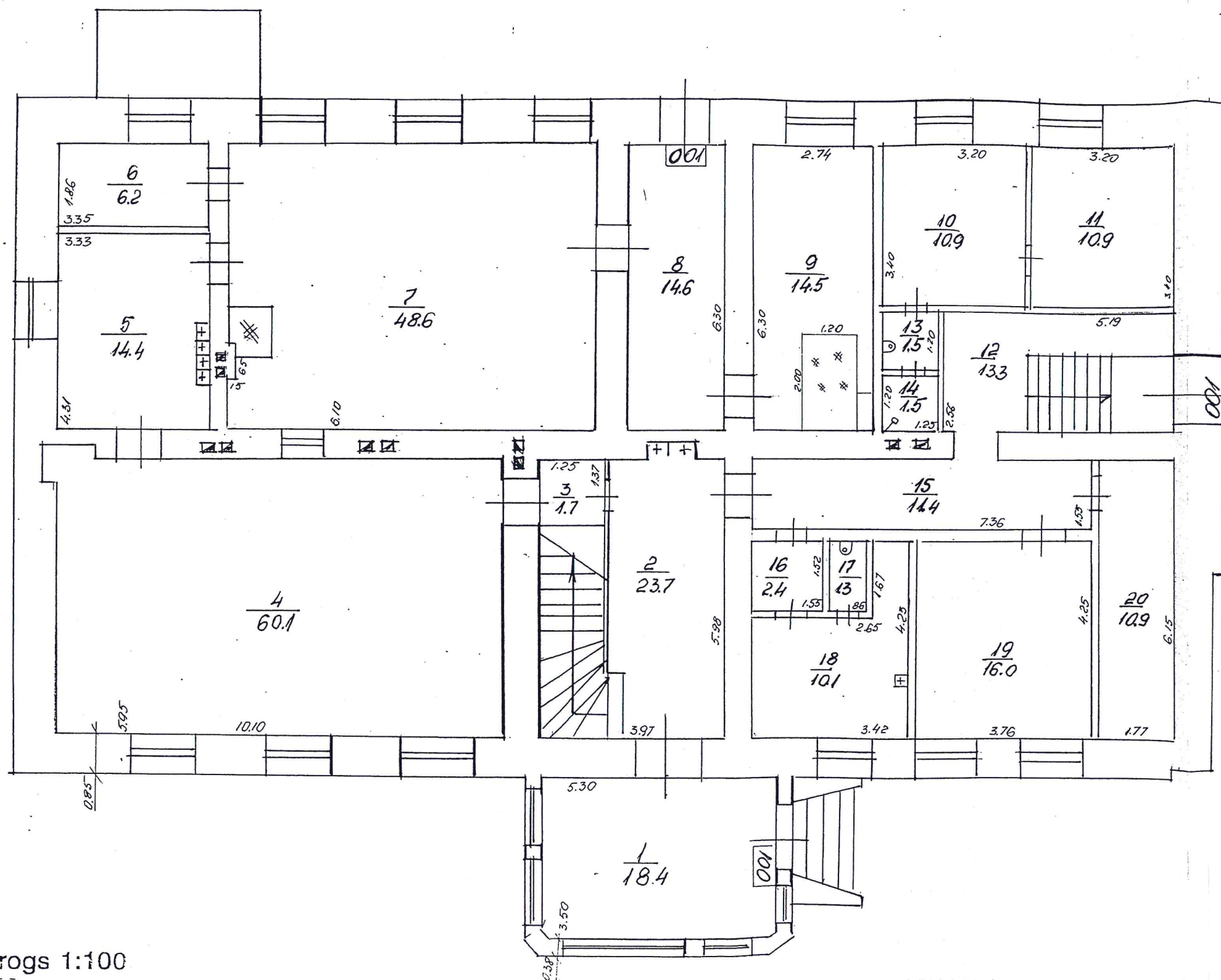
Nr.zemes ierīcības projektā

Valsts zemes dienesta uzskaites Nr.

VZD Vidzemes reģionālā nodaļa Pasūtījumu izpildes pārvalde Mērniecības un topogrāfijas daļa			
Pārbaudīja	<i>[Signature]</i>	A.Indusa	<i>[Signature]</i>
Robežas uzmērīja	<i>[Signature]</i>	L.Vincukova	21.03.2001
Plānu izstrādāja	<i>[Signature]</i>	L.Vincukova	

DIENESTA
INĀLĀS NOD.

BŪVES 1. STĀVA PLĀNA SHĒMA

04
PAVADZ. Nr.
Nr. 6973

h=325

Mērogs 1:100

Būves kadastra apzīmējums: 9452, 008, 0241, 001

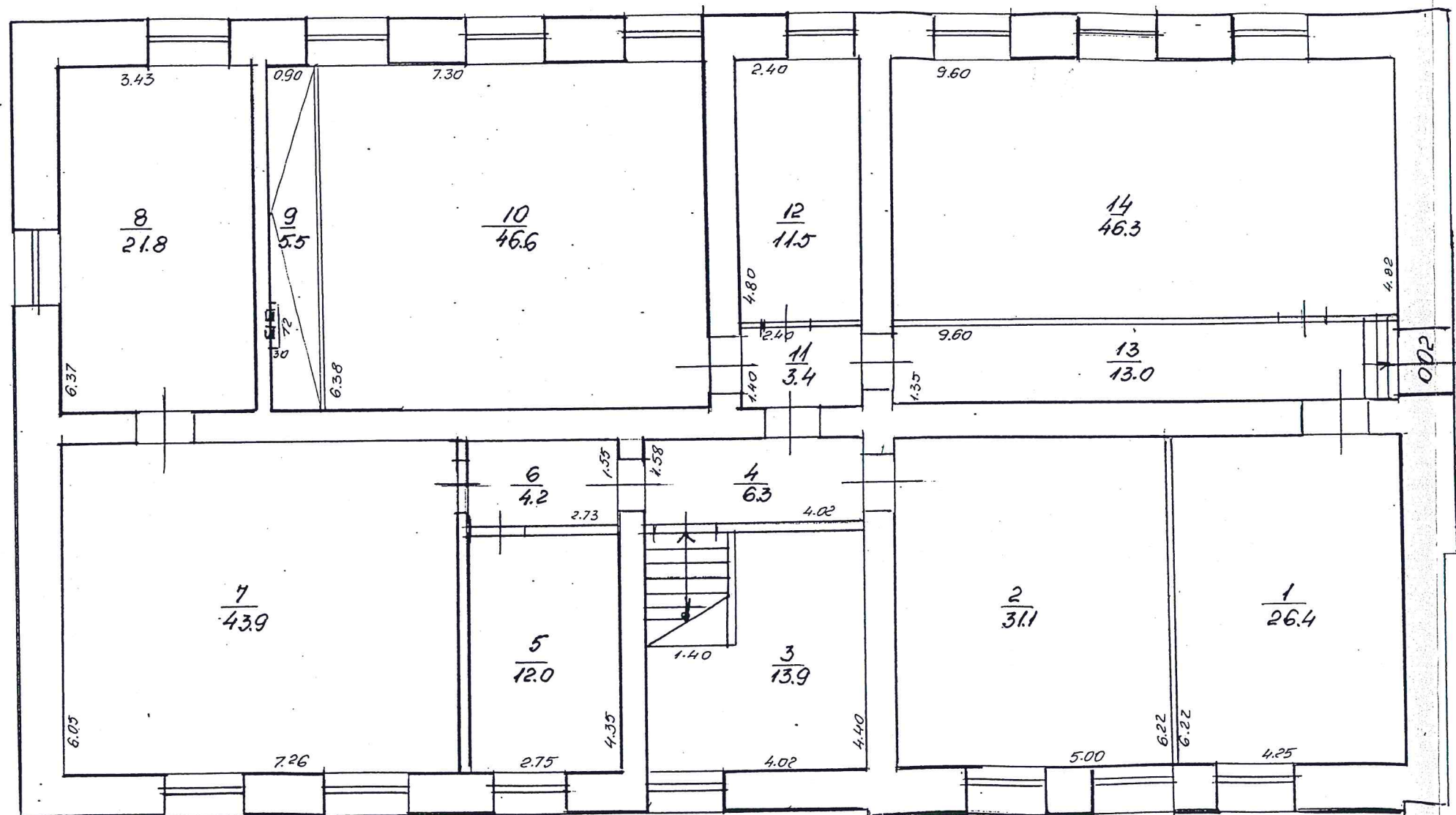
M 1:100

grām

Dreija

DAĻAS
ROJS

BŪVES 2. STĀVA PLĀNA SHĒMA



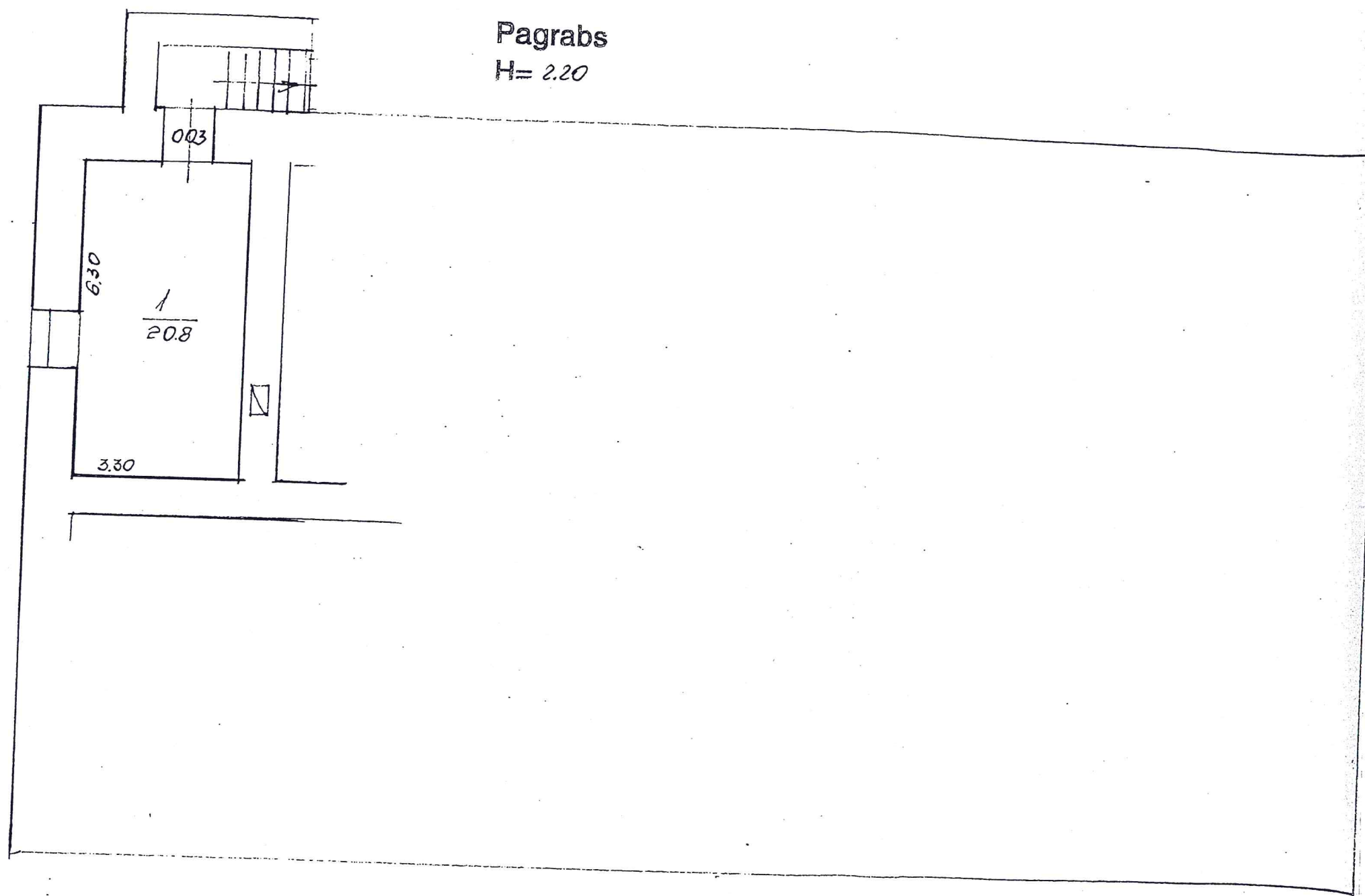
h=3.00

Mērogs 1:100

Būves kadastra apzīmējums: 9452, 008, 0241, 001

BŪVES - / STĀVA PLĀNA SHĒMA

Pagrabs
H= 2.20



Mērogs 1:100

INFORMĀCIJA PAR PASŪTĪJUMU

1. Tehniskās inventarizācijas lietas numurs: 94520080241002-01
2. Būves nosaukums: Skolas piebūve
3. Būves kadastra apzīmējums: 94520080241002
4. Būves adrese: Valkas rajons, Ērgemes pagasts, Ērgemes skola, Pasta indekss 4711
5. Pēdējās apsekošanas datums: 06/03/2001
6. Tehniskās inventarizācijas pasūtītāji: " Ērgemes pagasta padome "
7. Pasūtījuma pieņemšanas datums: 19/02/2001
8. Tehniskās inventarizācijas darbu izpildītā Inese Zaula
9. Izpildes datums: 06/03/2001
10. Tehniskās inventarizācijas darbu pārbaudītājs Jānis Krūkliņš
11. Pārbaudes datums: 21/03/2001
12. Iesniegtie dokumenti:
Pasūtījuma pieteikums
Nr. 1 19/02/2001 Ērgemes pagasta padome
13. Tehniskās inventarizācijas veids: Būves pilna atkārtotā tehniskā inventarizācija
14. Pasūtījuma izpildes termiņš (d.d.): 30
15. Pasūtījuma pieņēmējs: Valda Andersone

INFORMĀCIJA PAR BŪVI

1. Būves lietošanas veids: 1263 Skolas, universitātes un zinātniskās pētniecības ēkas
2. Būves kapitalitātes grupa: I grupa
3. Būves ārsienu materiāls: 01 Ķieģeļu mūris
4. Būves stāvu skaits:
 - 4.1. Virszemes: 2
 - 4.2. Pazemes: 1
5. Eksploatācijas uzsākšanas gads: 1962
6. Eksploatācijā pieņemšanas gads:
7. Būves konstruktīvā elementa apraksts:
 - 7.1. Būves pamati Dzelzsbetons/betons
 - 7.2. Būves ār sienas Ķieģeļu mūris
 - 7.3. Būves pārsegumi Dzelzsbetons/betons
 - 7.4. Būves jumts Azbestcimenta loksnes ✓
8. Būves fiziskais nolietojums (%): 20
9. Būves apbūves laukums (kv.m.): 775.5
10. Būvtilpums (kub.m.): 5499
11. Būves kopējā platība (kv.m.): 1159.2
12. Būves lietderībā platība (kv.m.): 1159.2
 - 12.1. Dzīvokļu platība (kv.m.): 68
 - 12.2. Nedzīvojamo telpu platība (kv.m.): 1091.2
13. Telpu grupu skaits būvē: 4
14. Dzīvokļu skaits būvē: 1
15. Labiekārtojums:
 15. 1. Centrālā apkure
 15. 1. Centrālā apkure
 15. 4. Elektroapgāde
 15. 6. Karstā ūdens apgāde
 15. 8. Kanalizācija
 15. 9. Tualetes telpa 5
 15. 10 Vannas (dušas) telpa 2
 15. 11 Savietotā sanitārtehniskā telpa
 15. 14 Lietus ūdens kanalizācija
16. Patvaļīgās būvniecības pazīmes: - Nav

BŪVES EKSPLIKĀCIJA

Būves kopējā platība (kv.m.) 1159.2

Būves lietderīgā platība (kv.m.): 1159.2

Dzīvokļu kopējā platība (kv.m.): 68

Dzīvokļu platība (kv.m.): 68

Dzīvojamā platība (kv.m.): 52.8

Dzīvokļu palīgtelpu platība (kv.m.) 15.2

Dzīvokļu ārtelpu platība (kv.m.) 0

Nedzīvojamo telpu platība (kv.m.) 1091.2

Nedzīvojamo iekštelpu platība (kv.m.) 1091.2

Nedzīvojamo ārtelpu platība (kv.m.) 0

Būves koplietošanas palīgtelpu platība (kv.m.) 0

Koplietošanas iekštelpu platība (kv.m.) 0

Koplietošanas ārtelpu platība (kv.m.) 0

Telpu grupas numurs: 001

Telpu grupas adreses numurs:

Telpu grupas izmantošanas veids: 1263 Izglītības telpu grupa

Telpu grupas platību eksplikācija:

Nedzīvojamo telpu platība (kv.m.): 608.9

Nedzīvojamo iekštelpu platība (kv.m.): 608.9

Nedzīvojamo ārtelpu platība (kv.m.): 0

Telpu grupas telpu eksplikācija:

Stāvs	Telpas numurs	Telpas nosaukums	Telpas veids	Telpas platība (kv.m.)	Telpas augstums (m)	Patvalīgās būvniecības pazīme
1	1	Kāpņu telpa	Nedzīvojamā iekštelpa	7.9	3.03	
1	2	Kabinets	Nedzīvojamā iekštelpa	16.7	3.03	
1	3	Gaitenis	Nedzīvojamā iekštelpa	115.7	3.03	
1	4	Kabinets	Nedzīvojamā iekštelpa	15	3.03	
1	5	Gaitenis	Nedzīvojamā iekštelpa	3.4	3.03	
1	6	Vējtveris	Nedzīvojamā iekštelpa	3	3.03	
1	7	Kāpņu telpa	Nedzīvojamā iekštelpa	13.4	3.03	
1	8	Priekštelpa	Nedzīvojamā iekštelpa	1.2	3.03	
1	9	Tualete	Nedzīvojamā iekštelpa	1.2	3.03	
1	10	Gaitenis	Nedzīvojamā iekštelpa	1.9	3.03	
1	11	Priekštelpa	Nedzīvojamā iekštelpa	3.1	3.03	
1	12	Tualetes	Nedzīvojamā iekštelpa	6.1	3.03	
1	13	Klase	Nedzīvojamā iekštelpa	36.7	3.03	

1	14	Klase	Nedzīvojamā iekštelpa	40.8	3.03	
1	15	Palīgtelpa	Nedzīvojamā iekštelpa	12.8	3.03	
1	16	Klase	Nedzīvojamā iekštelpa	34.6	3.03	
1	17	Palīgtelpa	Nedzīvojamā iekštelpa	12.5	3.03	
1	18	Novadpētniecības muzejs	Nedzīvojamā iekštelpa	7.9	3.03	
1	19	Vējtveris	Nedzīvojamā iekštelpa	4.2	3.03	
1	20	Kāpņu telpa	Nedzīvojamā iekštelpa	17.1	3.03	
1	21	Vējtveris	Nedzīvojamā iekštelpa	2.7	3.03	
1	22	Ģērbtuve	Nedzīvojamā iekštelpa	16.5	3.03	
1	23	Kāpņu telpa	Nedzīvojamā iekštelpa	10.8	3.03	
1	24	Tualetes	Nedzīvojamā iekštelpa	1.1	3.03	
1	25	Priekštelpa	Nedzīvojamā iekštelpa	1.1	2.55	
1	26	Ģērbtuve	Nedzīvojamā iekštelpa	15.3	2.55	
1	27	Vējtveris	Nedzīvojamā iekštelpa	2.1	2.55	
1	28	Palīgtelpa	Nedzīvojamā iekštelpa	2.7	2.55	
1	29	Noliktava	Nedzīvojamā iekštelpa	8.2	2.55	
1	30	Kabinets	Nedzīvojamā iekštelpa	13.7	2.55	
1	31	Zāle	Nedzīvojamā iekštelpa	179.5	6	

Telpu grupas numurs: 002

Telpu grupas adreses numurs:

Telpu grupas izmantošanas veids: 1263 Izglītības telpu grupa

Telpu grupas platību eksplikācija:

Nedzīvojamo telpu platība (kv.m.): 375.3

Nedzīvojamo iekštelpu platība (kv.m.): 375.3

Nedzīvojamo ārtelpu platība (kv.m.): 0

Telpu grupas telpu eksplikācija:

Stāvs	Telpas numurs	Telpas nosaukums	Telpas veids	Telpas platība (kv.m.)	Telpas augstums (m)	Patvalīgās būvniecības pazīme
2	1	Datorklase	Nedzīvojamā iekštelpa	16.6	3	
2	2	Gaitenis	Nedzīvojamā iekštelpa	120.1	3	
2	3	Skolotāju istaba	Nedzīvojamā iekštelpa	33.9	3	
2	4	Kāpņu telpa	Nedzīvojamā iekštelpa	13.6	3	
2	5	Tualetes	Nedzīvojamā iekštelpa	1.2	3	
2	6	Priekštelpa	Nedzīvojamā iekštelpa	.9	3	
2	7	Priekštelpa	Nedzīvojamā iekštelpa	4.3	3	
2	8	Tualetes	Nedzīvojamā iekštelpa	7.2	3	
2	9	Klase	Nedzīvojamā iekštelpa	37.2	3	
2	10	Klase	Nedzīvojamā iekštelpa	26.4	3	
2	11	Klase	Nedzīvojamā iekštelpa	27.1	3	
2	12	Kabinets	Nedzīvojamā iekštelpa	47.7	3	
2	13	Mājturības kabinets	Nedzīvojamā iekštelpa	20	3	

2	14	Kāpņu telpa	Nedzīvojamā iekštelpa	19.1	3	
---	----	-------------	-----------------------	------	---	--

Telpu grupas numurs: 003

Telpu grupas adreses numurs:

Telpu grupas izmantošanas veids: 1110 Viena dzīvokļa mājas dzīvojamā telpu grupa

Telpu grupas platību eksplikācija:

Dzīvokļa kopējā platība (kv.m.): 68

Dzīvokļa platība (kv.m.): 68

Dzīvojamā platība (kv.m.): 52.8

Dzīvokļa palīgtelpu platība (kv.m.): 15.2

Dzīvokļa ārtelpu platība (kv.m.): 0

Telpu grupas telpu eksplikācija:

Stāvs	Telpas numurs	Telpas nosaukums	Telpas veids	Telpas platība (kv.m.)	Telpas augstums (m)	Patvalīgās būvniecības pazīme
2	1	Istaba	Dzīvojamā telpa	28.1	3	
2	2	Istaba	Dzīvojamā telpa	14.5	3	
2	3	Istaba	Dzīvojamā telpa	10.2	3	
2	4	Gaitenis	Dzīvokļa palīgtelpa	4.6	3	
2	5	Virtuve	Dzīvokļa palīgtelpa	6.2	3	
2	6	Savienotā sanitārtehniskā telpa	Dzīvokļa palīgtelpa	4.4	3	

Telpu grupas numurs: 004

Telpu grupas adreses numurs:

Telpu grupas izmantošanas veids: 1274 Cita, iepriekš neklasificēta, telpu grupa

Telpu grupas platību eksplikācija:

Nedzīvojamo telpu platība (kv.m.): 107

Nedzīvojamo iekštelpu platība (kv.m.): 107

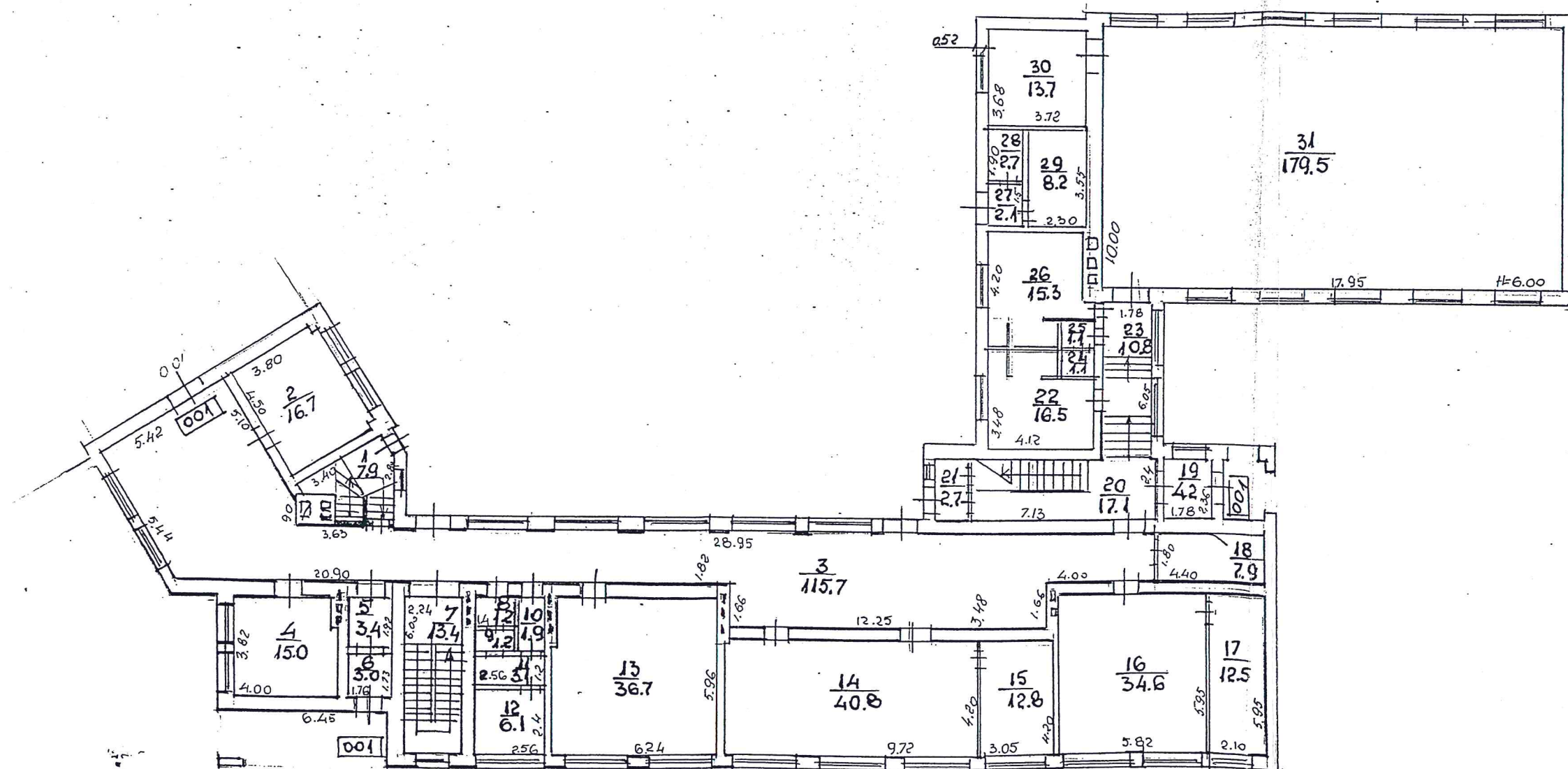
Nedzīvojamo ārtelpu platība (kv.m.): 0

Telpu grupas telpu eksplikācija:

Stāvs	Telpas numurs	Telpas nosaukums	Telpas veids	Telpas platība (kv.m.)	Telpas augstums (m)	Patvalīgās būvniecības pazīme
-1	1	Tualete	Nedzīvojamā iekštelpa	1.1	2.2	
-1	2	Noliktava	Nedzīvojamā iekštelpa	14.9	2.77	
-1	3	Katlu telpa	Nedzīvojamā iekštelpa	31.1	2.77	
-1	4	Palīgtelpa	Nedzīvojamā iekštelpa	4.8	2.2	
-1	5	Elektrosadales telpa	Nedzīvojamā iekštelpa	6.2	2.2	
-1	6	Palīgtelpa	Nedzīvojamā iekštelpa	1.4	2.2	

-1	7	Gaitenis	Nedzīvojamā iekštelpa	1	2.2	
-1	8	Palīgtelpa	Nedzīvojamā iekštelpa	7	2.2	
-1	9	Pagrabs	Nedzīvojamā iekštelpa	18.3	2.2	
-1	10	Pagrabs	Nedzīvojamā iekštelpa	21.2	2.2	

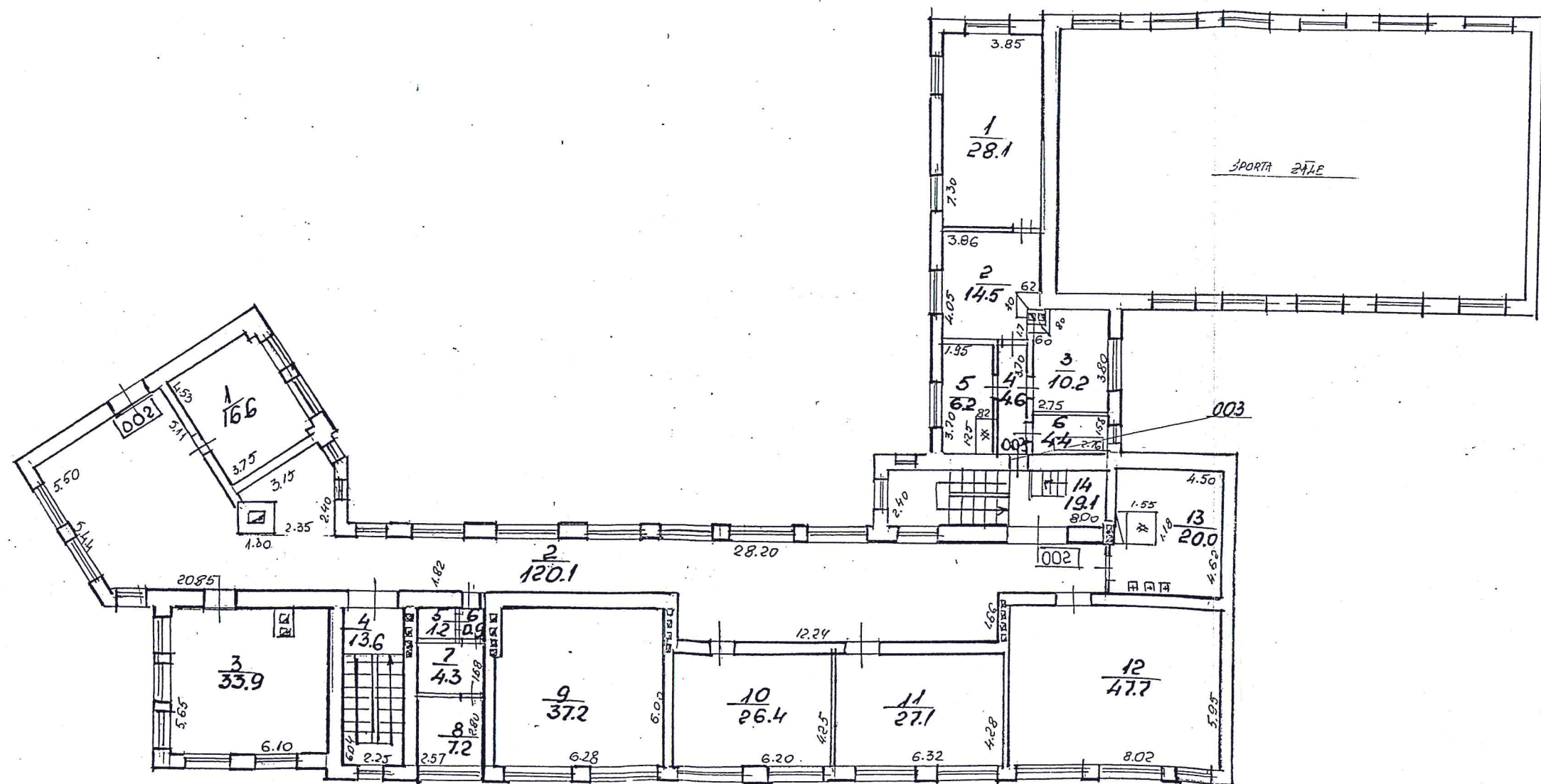
BŪVES 1. STĀVA PLĀNA SHĒMA

 $h = 3.03$ 

Mērogs 1:200

Būves kadastra apzīmējums: 9452 / 008 / 0241 / 002

BŪVES 2. STĀVA PLĀNA SHĒMA

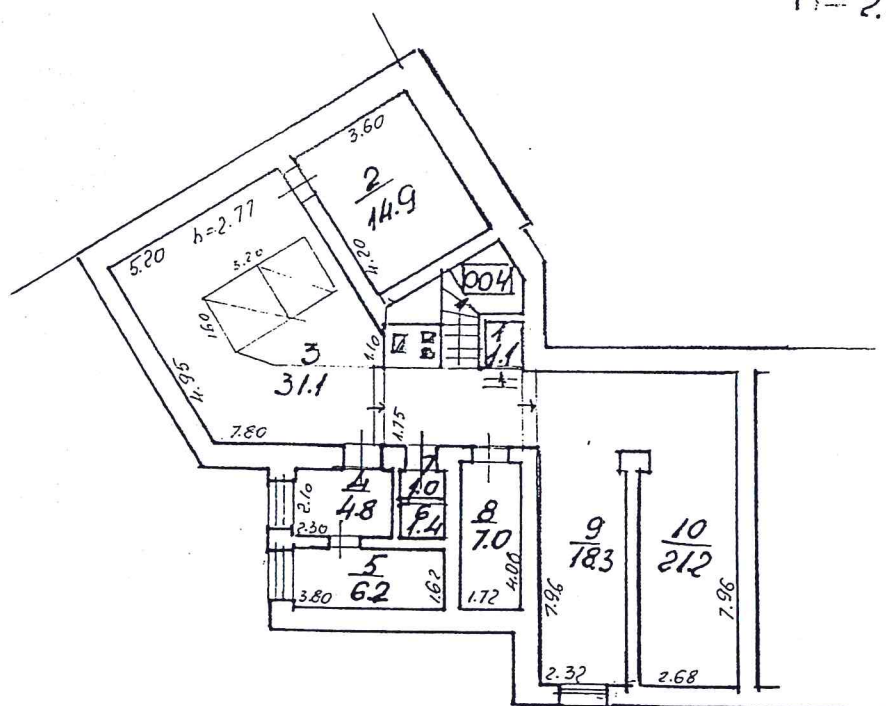
 $h = 3.00$ 

Mērogs 1:200

BŪVES - 1. STĀVA PLĀNA SHĒMA

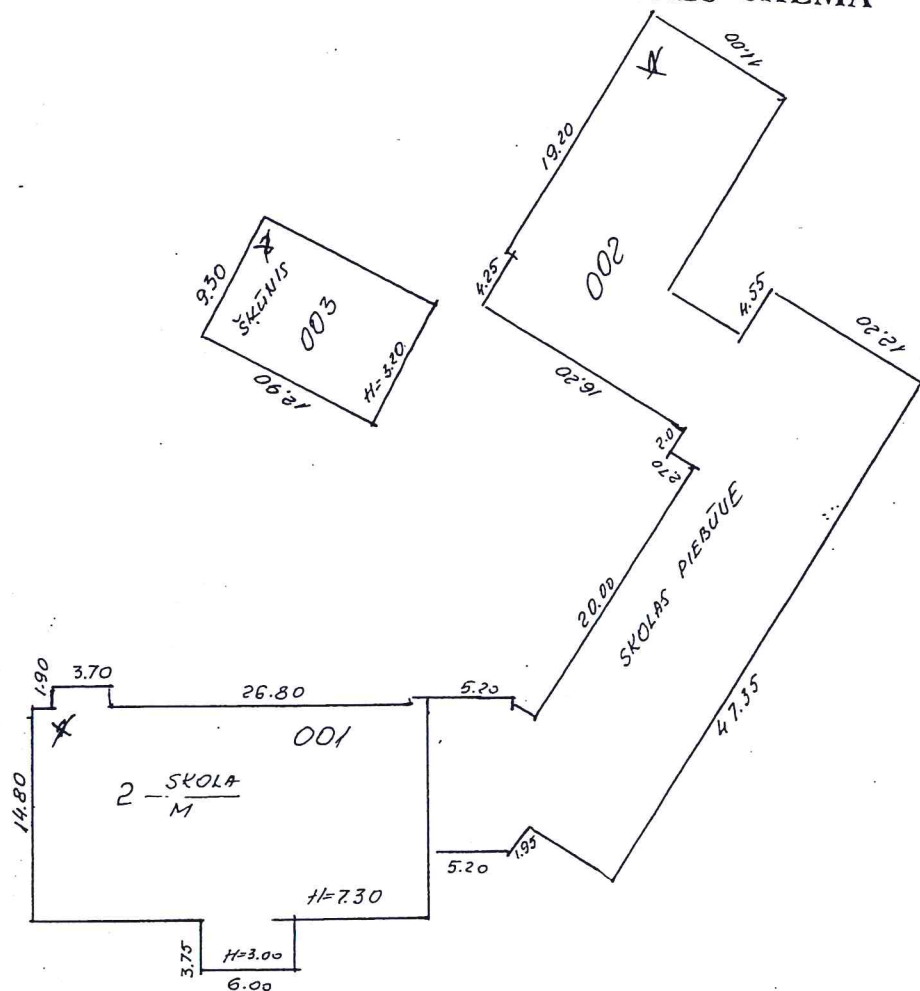
- Pagrabs

H= 2.20



Mērogs 1:200

BŪVES NOVIETNES SHĒMA



Pārejas tabula:

4.45 4.55
007
★

Litera Nr.:	Būves kadastra apzīmējums:
1 9	9452-008-0241-001
6	9452-008-0241-002
2	9452-008-0241-003
4	9452-008-0241-007

ives kadastra apzīmējums: 9452 | 008 | 0241 | 002 | 001

BŪVES EKSPLIKĀCIJA

Būves kopējā platība (kv.m.) 109.1

Būves lietderīgā platība (kv.m.): 109.1

Dzīvokļu kopējā platība (kv.m.): 0

Dzīvokļu platība (kv.m.): 0

Dzīvojamā platība (kv.m.): 0

Dzīvokļu palīgtelpu platība (kv.m.) 0

Dzīvokļu ārtelpu platība (kv.m.) 0

Nedzīvojamo telpu platība (kv.m.) 109.1

Nedzīvojamo iekštelpu platība (kv.m.) 109.1

Nedzīvojamo ārtelpu platība (kv.m.) 0

Būves koplietošanas palīgtelpu platība (kv.m.) 0

Koplietošanas iekštelpu platība (kv.m.) 0

Koplietošanas ārtelpu platība (kv.m.) 0

Telpu grupas numurs: 001

Telpu grupas adreses numurs:

Telpu grupas izmantošanas veids: 1201 Nedzīvojamo ēku palīgēkas telpu grupa

Telpu grupas platību eksplikācija:

Nedzīvojamo telpu platība (kv.m.): 109.1

Nedzīvojamo iekštelpu platība (kv.m.): 109.1

Nedzīvojamo ārtelpu platība (kv.m.): 0

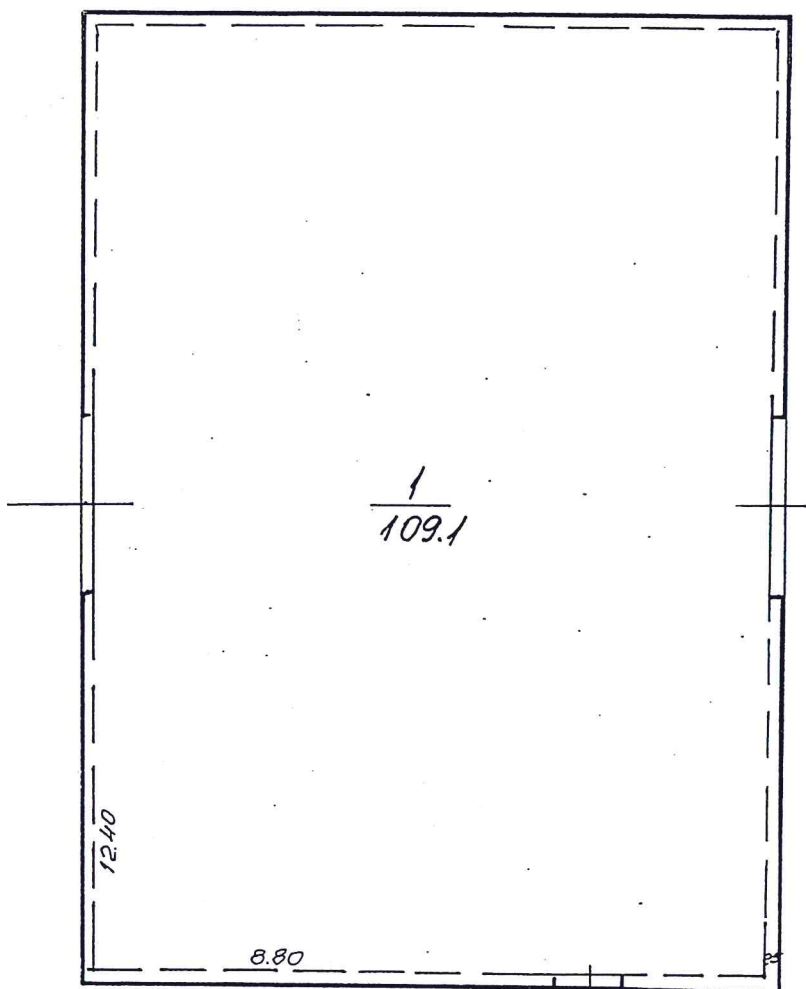
Telpu grupas telpu eksplikācija:

Stāvs	Telpas numurs	Telpas nosaukums	Telpas veids	Telpas platība (kv.m.)	Telpas augstums (m)	Patvaļīgās būvniecības pazīme
1	1	Šķūnis	Nedzīvojamā iekštelpa	109.1	3.2	

TESTA
5 NODA

Z. Nr.
9452

BŪVES 1. STĀVA PLĀNA SHĒMA



1:100

sgrān

reija

ALAJ
JS

Mērogs 1:100

Buves kadastra apzīmējums: 9452 , 008 , 0241 , 003