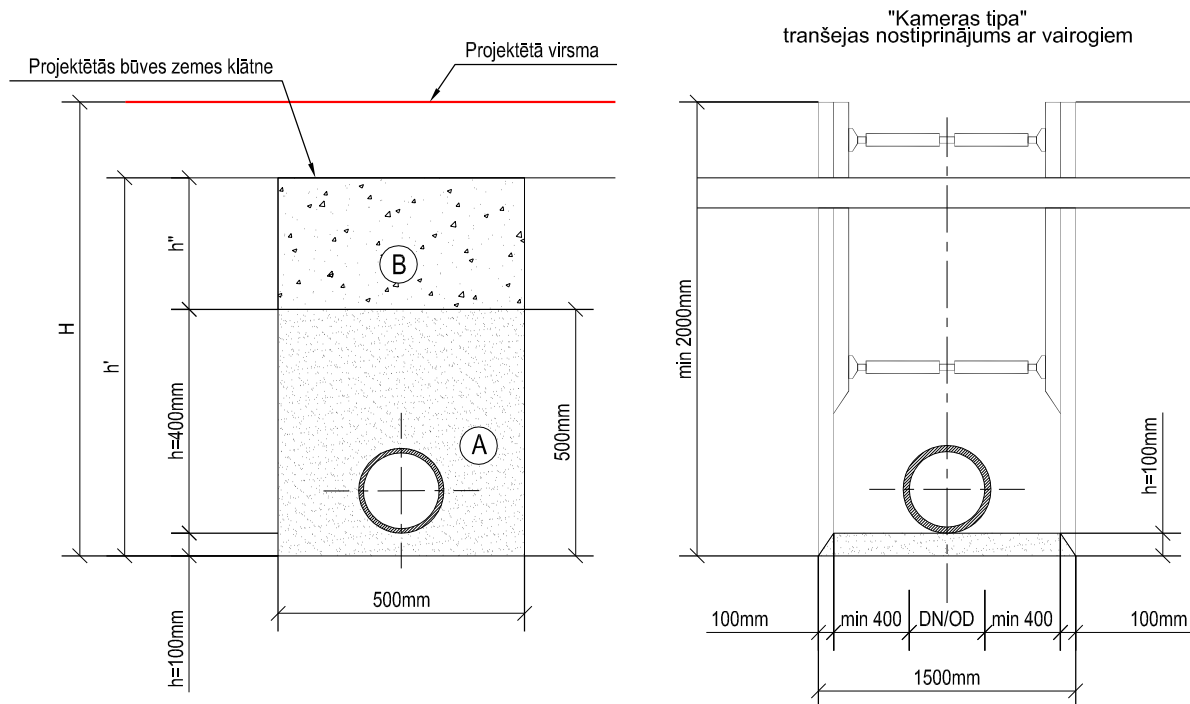


DRENĀŽAS CAURUĻVADU IZBŪVE

Darbu daudzumos norādītajā darbu veidā ".drenāžas caurule....un izbūve..." (m) ietilpst:

- cauruļvads un savienojošie elementi;
- būvbedres rakšana un nederīgās grunts aizvešana, būvbedres un nogāžu nostiprināšanu;
- virsūdeņu un gruntsūdeņu atsūkņošana;
- pamata izbūve, caurules ieguldīšana un pievestas smilts apbēruma izbūvēšana, grunti blīvējot pa kārtām, (ieskaitot smilts materiālu), cauruļvadi ieguldāmi sausā būvgrāvī;
- tranšejas aizbēršana un blīvēšana pa kārtām līdz esošam reljefam, vai līdz projektēto būvju zemes klātni;
- citus darbus un materiālus, kas nepieciešami, lai izbūvētu cauruļvadu pilnā apjomā.



H - tranšejas dziļums līdz projektētajai/esošajai virsmai.
 h' - tranšejas dziļums līdz projektētai būves zemes klātni.
 h - tranšejas dziļums no caurules apbēruma līdz projektētai būves zemes klātni.
 DN/OD - nominālais/ārējais diametrs (mm).
 A - caurules apbērums no pievestas smilšainas grunts (filtr. koef. $\geq 1\text{m/dnn}$).
 B - esoša grunts bez svešķermeņiem.


Minimālais tranšejas platums pret nominālo/ārējo diametru DN/OD

DN/OD, mm	Minimālais tranšejas platums (OD+x) m
110	OD+0.40

OD - ārējais diametrs milimetros.

PIEZĪMES

1. Izlīdzinošā kārtā zem cauruļvada veidojama pie visiem esošās grunts tipiem.
2. Cauruļvadu uzdevu savienojumu vietās izlīdzinošajā kārtā izrokamas bedrītes.
3. Cauruļvada montāža, kā arī izlīdzinošās kārtas un apbēruma ierīkošana jāveic sausā būvgrāvī.
4. Tranšēju sienas, pie dziļuma kas lielāks par 1.5m, nostiprina ar vairogiem.
5. Tranšēju aizber vienmērīgi, nedrīkst lietot akmeņainas grūtis. Katrs slānis jāsablvē vismaz līdz 96% no Proktora blīvuma (LVS EN 13286-2). Blīvēt pa kārtām.
6. Izbūvējot cauruļvadus ievērot darba drošības pasākumus.
7. Būvdarbu veicējam jāievērtē arī citi darbi un materiāli, kas nav minēti šajā rasējumā, bet bez kuriem nebūtu iespējama būvdarbu tehnoloģiski pareiza un spēcā esošajiem normatīviem aktiem atbilstoša darba veikšana pilnā apjomā.
8. Būvdarbu veicējam ievērtēt būvniecības kalendāro laika periodu un paredzēt papildus darbus, kas var rasties būvniecībai nelabvēlīgu laika apstākļu dēļ (sasaluma periods, virsūdeņu pieplūšana, pārmitrinātas grūtis u.c.).

	SIA "CK" PROJEKTEŠANA UN BŪVUZRAUDZĪBA BEĀTES 23 - 700, VALMIERA, LV 4201 □ tālr./fakss +371 64231636 □ mob. +371 26122682 □ ck.projekti@gmail.com			Pasūtītājs Valkas novada dome		
	Būvobjekts/Adrese Atpūtas un rotaļu laukums "Kārķu skola", Kārķi, Kārķu pagasts, Valkas novads			Būvobjekts/Adrese		
Būvprojekta vadītājs	J. Markevics		07.2017.	Rasējums Drenāžas cauruļvadu izbūve	Stadija	Lapa
Daļas vadītājs	J. Markevics		07.2017.		BP	TS-5
Projektēja	J. Markevics		07.2017.		Kopējais rasējumu lapu skaits sadaļā 7	
		Mērogs	-	Reģistrācijas numurs	45-2017/CK	Pasūtījuma numurs VND/4-22/17/231