

Apzīmējumi

- Mežs
- Lauksaimniecības teritorijas

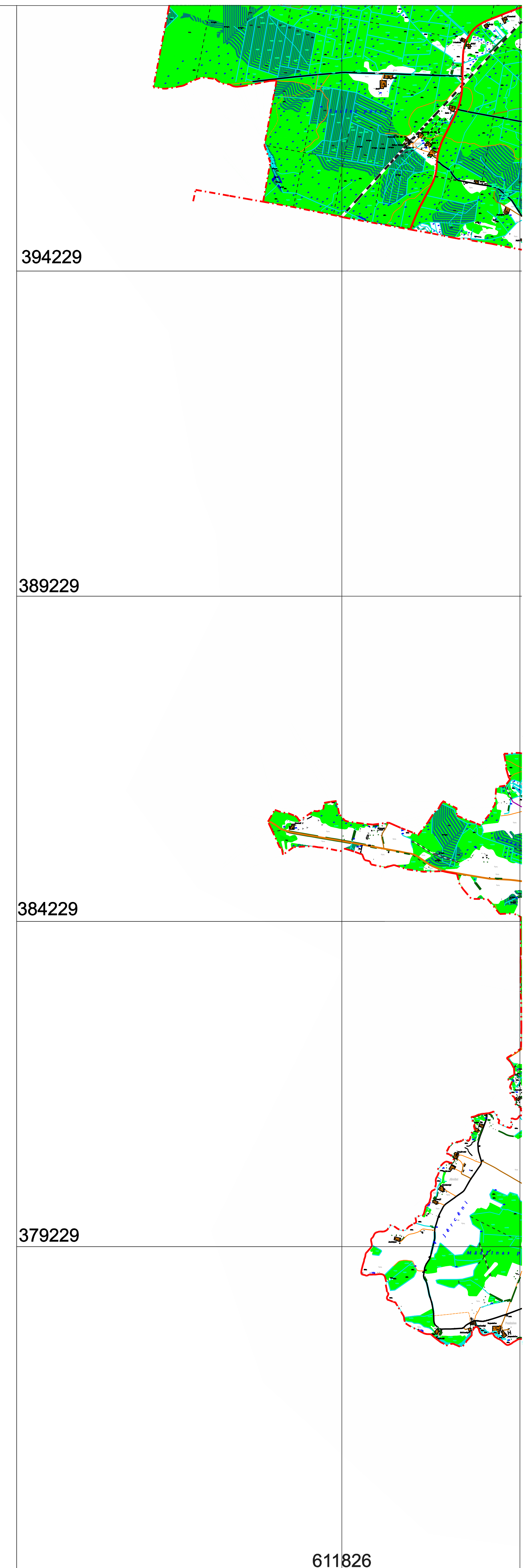
- Ūdeņu teritorija
- Purvs
- Bīvas apbūves teritorijas
- Kūdras ieguves lauks
- Kapsēta
- Parks
- Viensētas apbūves teritorija

- Ūdenstece
- Periodiski izsīkstoša ūdenstece
- Stiga virs 5m
- Stiga līdz 5m
- Dzelzceļš
- Automaģistrāle ar cieto segumu
- Šoseja ar cieto segumu
- Šoseja ar grants segumu
- Lauku un meža ceļš
- Zemesceļš
- Grūti izbraucams zemesceļš
- Būvējams uzlabots zemesceļš
- Brauktuve apbūvētā teritorijā
- Taka
- Elektrolīnija uz metāla balstiem
- Elektrolīnija uz koka balstiem
- Koku rinda
- Krūmu rinda

- Ēka
- Aka, urbums
- Tornis
- Transformātors
- Nožogojums (viegls)
- Radio un TV tornis
- Atsevišķs koks
- Triangulācijas punkts
- Pārpuvota zeme
- Drupas (ārpusmēroga)
- Nojume
- Baznīca
- Kapliča
- Bedre mākslīga
- Kurgāns, mākslīgs paugurs
- Atsevišķs krūms
- Gājēju tilts (ārpusmēroga)
- Degvielas krātuve
- Dūmenis
- Skrajmežs
- Stadions
- Skujukoku mežs
- Lapukoku mežs
- Akmeņu krāvums
- Drupas
- Krūmu rinda, dzīvžogs
- Atsevišķs akmens
- Akmeņu grēda
- GPS trešās klases punkts
- Degvielas uzpildes stacija
- Izraknāta zeme
- Meldrājs, niedrājs
- Nožogojums (metāla, mūra)
- Piemineklis, skulptūra
- Pieturas punkts
- Dabiska pļava
- Karjers

Robežas

- Valsts robeža
- Pagasta, pilsētas robeža



"aizsargājamas dabas teritorijas, 2009,

, līgums Nr.5.8-2.1/005z/150/09/15