

SIA SCO CENTRS

Vienotais reģistrācijas numurs 44103002148
Vanagu iela 2, Valmiermuiža, Valmieras pagasts
Burtnieku novads, LV-4219, Latvija
tālr.:+371 64238150, fakss:+371 64207990
e-pasts: sco@sco.lv

Pasūtītājs ***VALKAS NOVADA DOME***
Reģ. Nr. LV 90009114839

Juridiskā adrese ***Semināru iela 9, Valka***
LV - 4701

Projekts ***Poliklīnikas ēkas lifta renovācija***

Būvniecības veids ***Renovācija***
Adrese ***Rūjienas iela 3e, Valka, Valkas novads***
Kadastra Nr. ***9401 008 0563***
Sējuma Nr. ***1***
Marka ***VD,AR,BK,EL,DOP,TA***

CC klasifikators ***1264***

TEHNISKAIS PROJEKTS

VISPĀRĒJĀ DAĻA
ARHITEKTŪRA
BŪVKONSTRUKCIJAS
ELEKTROAPGĀDE
DARBU ORGANIZĀCIJAS PROJEKTS
TEHNISKAIS APSEKOJUMS

SIA „SCO CENTRS”:
Būvprojekta vadītāja :

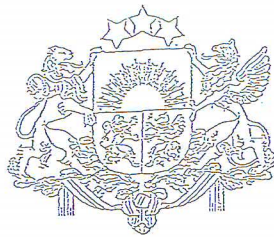


A. Jaunzeme

2014.GADS

SATURA RĀDĪTĀJS

1.	Titullapa	1
2.	Satura rādītājs	2
3.	Būvkomersanta reģistrācijas apliecība	3-6
4.	Arhitekta prakses sertifikāts	7
5.	Būvprakses sertifikāti	8,9
6.	Projektēšanas darba uzdevums	10-12
7.	Plānošanas un arhitektūras uzdevums Nr.1-11/35	13,14
8.	Zemesgrāmatu apliecība	15
9.	Zemes robežu plāns	16,17
10.	Tehniskās inventarizācijas lieta	18-33
11.	Paskaidrojuma raksts	34
12.	Ģenerālā plāna shēma ĢP-1	35
13.	Rasējumi AR daļa (4 lapas)	36-39
14.	Rasējumi BK daļa (4 lapas)	40-43
15.	Rasējumi EL daļa (6lapas)	44-49
16.	Rasējumi DOP-1	50
17.	Tehniskās apsekošanas atzinums	51,52
18.	Darba apjomi	53,54
19.	Pielikums (4lapas)	55-58



KOPIJA PAREIZA

(4-4 lapas)

Prof. I.K. Raitis
28.05.2014.

LATVIJAS REPUBLIKAS EKONOMIKAS MINISTRIJA

Būvības ielā 55, Rīgā, LV-1519 ♦ Tālrunis 371-7013101 ♦ Fakss 371-7280882 ♦ E-pasts: pasts@em.gov.lv

R ī g ā

BŪVKOMERSANTA REĢISTRĀCIJAS APLIECĪBA

izsniegta
akciju sabiedrībai
SCO CENTRS

vienotais reģistrācijas numurs : 44103002148

Komersants reģistrēts Būvkomersantu reģistrā 2006.gada 08.jūnijā
(lēmums Nr. 3084) saskaņā ar Ministru kabineta 2005. gada 28.jūnija
noteikumiem Nr.453 "Būvkomersantu reģistrācijas noteikumi"

Būvkomersanta reģistrācijas Nr. 2956-R

Ikgadējais informācijas atjaunošanas datums : 8.jūnijs

Atbildīgā amatpersona -
Būvniecības stratēģijas nodaļas vadītājs



Komersanta reģistrāciju būvkomersantu reģistrā nosaka:

- Būvniecības likuma 10. pants,
- Ministru kabineta 2005. gada 28. jūnija noteikumi Nr.453 "Būvkomersantu reģistrācijas noteikumi".

Komersants drīkst veikt komercdarbību tajās būvniecības jomās, kurās komersanta atbildīgajiem speciālistiem ir atbilstošs būvprakses vai arhitekta prakses sertifikāts vai, ja persona attiecīgo izglītību un profesionālo kvalifikāciju ieguvusi ārvalstīs, profesionālās kvalifikācijas atzīšanas apliecība.

Reģistra informācijas atjaunošana

Komersants 14 dienu laikā pēc attiecīgo izmaiņu izdarīšanas sniedz reģistra iestādei informāciju par šādām iesniegumā sniegto ziņu izmaiņām:

1. komersanta nosaukums (firma), veids, juridiskā adrese vai korespondences adrese;
2. ziņas par personām, kas ir atbildīgas par būvniecību un kurām ir patstāvīgas prakses tiesības Būvniecības likuma 8.panta pirmajā daļā minētajās būvniecības jomās, kā arī ziņas par līgumu, ko minētās personas ir noslēgušas ar komersantu;
3. ziņas par personām, kuras ir atbildīgas par darba aizsardzību, un dokumentiem, kas apliecina attiecīgo personu kompetenci.

Ikgadējā informācijas atjaunošana

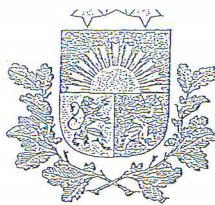
Saskaņā ar Ministru kabineta 2005.gada 28.jūnija noteikumiem Nr.453 "Būvkomersantu reģistrācijas noteikumi" 22. punktu;

Komersants reizi gadā līdz reģistra iestādes noteiktajam datumam iesniedz reģistra iestādē ziņas par iepriekšējo gadu.

1. ziņas par nodarbināto skaitu:
 - 1.1. kopējais nodarbināto skaits;
 - 1.2. būvniecībā nodarbināto skaits;
2. ziņas, kas raksturo komercdarbību būvniecībā:
 - 2.1. komersanta izpildīto būvdarbu apjoms (2.3. un 2.4. apakšpunktā norādīto apjomu summa);
 - 2.2. saskaņā ar līgumiem kopā ar apakšuzņēmējiem veiktā būvniecība (neskaitot ieguldījumu pamatlīdzekļos);
 - 2.3. saskaņā ar līgumiem bez apakšuzņēmējiem veiktā būvniecība (neskaitot ieguldījumu pamatlīdzekļos);
 - 2.4. komersanta paša vajadzībām izpildīto būvdarbu apjoms – ieguldījums pamatlīdzekļos;
 - 2.5. komersanta samaksātā sociālā nodokļa summa.

Ja reģistra iestādes rīcībā nonākusi informācija, kas neatbilst reģistrā norādītajām ziņām, reģistra iestāde pārbauda attiecīgās ziņas un, ja nepieciešams, pieprasa komersantam sniegt precizētu informāciju.

Ja komersants noteiktajā termiņā nav sniedzis reģistra iestādei ziņas, reģistra iestāde pieņem lēmumu par komersanta svīturošanu no reģistra.



LATVIJAS REPUBLIKAS UZNĒMUMU REĢISTRS

KOMERSANTA REĢISTRĀCIJAS APLIECĪBA

Firma:

SIA "SCO CENTRS"

Veids:

Sabiedrība ar ierobežotu atbildību

Vienotais reģistrācijas numurs:

44103002148

Reģistrācijas datums komercreģistrā:

13.11.2004.

Reģistrācijas vieta:

Valmiera

Apliecības izdošanas datums:

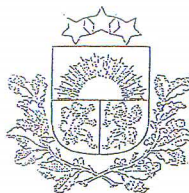
03.01.2013.

Valsts notāre

K 085331



Violeta Volkova



LATVIJAS REPUBLIKAS UZŅĒMUMU REĢISTRS
FUNKCIJU IZPILDES DEPARTAMENTS

Valmieras reģionālā nodaļa

Rīgas ielā 27, Valmierā, LV-4200 Reģ. Nr. 90000270634. Tālr. (371) 642 33708, fakss (371) 642 81356
e-pasts: valmiera@ur.gov.lv, www.ur.gov.lv

Lēmums
Valmierā

03.01.2013.

Nr. 18-10/187131

SIA "SCO CENTRS",
vienotais reģistrācijas Nr. 44103002148
Vanagu iela 2, Valmiermuiža, Valmieras pag.,
Burtnieku nov., LV-4219

Par reorganizācijas ierakstīšanu
komercreģistrā

Latvijas Republikas Uzņēmumu reģistra valsts notāre Violeta Volkova, izskatot saņemtos dokumentus,

konstatēja un secināja:

1. 27.12.2012. Latvijas Republikas Uzņēmumu reģistrā saņemts komercsabiedrības Akciju sabiedrība "SCO CENTRS", vienotais reģistrācijas Nr. 44103002148, pieteikums un tam pievienotie dokumenti par reorganizācijas ierakstīšanu komercreģistrā.

2. Iesniegtie dokumenti atbilst normatīvo aktu prasībām.

Nemot vērā iepriekš minēto un pamatojoties uz likuma "Par Latvijas Republikas Uzņēmumu reģistru" 14.panta trešo daļu un 15.panta pirmo daļu,

nolēma:

1) Ierakstīt komercreģistrā reorganizāciju – pārveidošanu, pārveidojot komercsabiedrību Akciju sabiedrība "SCO CENTRS", vienotais reģistrācijas Nr. 44103002148, par SIA "SCO CENTRS", vienotais reģistrācijas Nr. 44103002148.

2) Par komercsabiedrību ierakstīt komercreģistrā šādas ziņas:

1. Firma mainīta no Akciju sabiedrība "SCO CENTRS" uz SIA "SCO CENTRS";
2. Izmaiņas amatpersonu sastāvā:

Atbrīvotas:

Padome:

Uldis Apsīts, personas kods 151237-11358, padomes loceklis;

Leons Orgs, personas kods 290941-11376, padomes loceklis;

Jānis Rutkovskis, personas kods 040341-11373, padomes loceklis;

Regina Zunte, personas kods 311043-11359, padomes loceklis;

Valde:

Valda Jaunzeme, personas kods 120355-11379, valdes loceklis, ar tiesībām pārstāvēt

komercsabiedrību atsevišķi;

Jānis Matisons, personas kods 230656-11366, valdes priekšsēdētājs, ar tiesībām pārstāvēt

komercsabiedrību atsevišķi;

Ieceltas:

Valde:

Valda Jaunzeme, personas kods 120355-11379, valdes loceklis, ar tiesībām pārstāvēt

komercsabiedrību atsevišķi;

Jānis Matisons, personas kods 230656-11366, valdes priekšsēdētājs, ar tiesībām pārstāvēt

komercsabiedrību atsevišķi.

3) Vienu šā lēmuma eksemplāru pievienot reģistrācijas lietai, otru izsniegt adresātam.

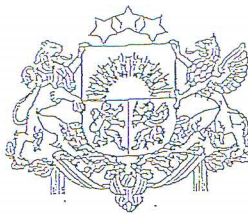
Šis lēmums stājas spēkā 2013. gada 3. janvārī.

Saskaņā ar likuma "Par Latvijas Republikas Uzņēmumu reģistru" 19.pantu un Administratīvā procesa likuma 76. un 79.pantu šo lēmumu viena mēnešā laikā no lēmuma spēkā stāšanās dienas var apstrīdēt, iesniedzot Uzņēmumu reģistra galvenajā valsts notāram iesniegumu Pērses iela 2, Rīga, LV-1011.

Valsts notāre

V.Volkova

Volkova 67031846



LATVIJAS REPUBLIKAS EKONOMIKAS MINISTRIJA

Brīvības ielā 55, Rīgā, LV-1519, Latvija ♦ tālr. 67013100 ♦ fakss 67280882 ♦ e-pasts: pasts@em.gov.lv

LĒMUMS

Rīgā

30.05.2013: Nr.412-9:3-319

Lēmums par informācijas atjaunošanu

Saskaņā ar Ministru kabineta 2011.gada 19.oktobra noteikumu Nr.799 "Būvkomersantu reģistrācijas noteikumi" 15.punktu nolēmu veikt ikgadējo informācijas atjaunošanu būvkomersantu reģistrā šādiem komersantiem:

Nr. p.k.	Būvkomersanta nosaukums	Veids	Reģ. Nr.	BKR Nr.
3-319.01	LATVIJAS PROPĀNA GĀZE	SIA	40003493561	2753-R
3-319.02	GASTEX	SIA	43603019804	3189-R
3-319.03	DL konstrukcijas	SIA	45403032263	9840-R
3-319.04	RIB Unit	SIA	40103545713	9835-R
3-319.05	Elnur	SIA	41203033768	7630-RA
3-319.06	GABRIĒLA	SIA	49002001356	9707-R
3-319.07	PK serviss	SIA	40003675430	3229-R
3-319.08	VARIANTS	SIA	41203000837	2819-R
3-319.09	LOŠKI	SIA	59001007851	7387-R
3-319.10	SK Lauktechnika	SIA	42103047991	7418-R
3-319.11	MultiBau-projekts	SIA	40003195752	2883-R
3-319.12	MADIS	SIA	44102002193	3138-R
3-319.13	Vides Konsultantu Aģentūra	SIA	40003786280	2891-R
3-319.14	ARVINT	SIA	41503041213	7431-R
3-319.15	Interbaltija	SIA	40003518352	9791-R
3-319.16	SCB CELTNIEKS	SIA	50003751261	4848-R
3-319.17	Ludzas BUB	SIA	42403030477	9878-R
3-319.18	RELATS	SIA	40003484624	4901-R
3-319.19	BALTIC PARTNERI	SIA	50103319941	8868-R
3-319.20	BELIMPEKS	SIA	40103418432	8959-R
3-319.21	AV Projekts	SIA	42102001611	3321-R
3-319.22	ABORA K	PS	50103299081	8121-RA
3-319.23	Sandero	SIA	40103291279	8902-R
3-319.24	Z4	SIA	40003656675	5291-RA
3-319.25	RIŠON INTER	SIA	40003325047	6959-RA
3-319.26	VIZUĀLĀS MODELEŠANAS STUDIJA	SIA	40003274751	2807-R

3-319.27	KURZEMES BŪVSERVISS	SIA	42103040372	7421-R
3-319.28	Hanza Group	PS	45403030031	8965-R
3-319.29	SCO CENTRS	SIA	44103002148	2956-R
3-319.30	LIELVĀRDES MELIORĀCIJA	SIA	40003096757	2871-R
3-319.31	Garkalnes nami	SIA	40003611726	8858-R
3-319.32	LC būve	SIA	40003038782	2868-R
3-319.33	NEWCOM Construction	SIA	40003634979	2823-R
3-319.34	STAKO	SIA	40103261950	8070-R
3-319.35	111 METRI	SIA	40003893387	5247-RA2
3-319.36	DAMSIJAS	SIA	40003875540	4869-R
3-319.37	Liepājas celtniecības sabiedrība BŪVNIKS	SIA	42103000295	3156-R
3-319.38	SAVEL	SIA	40003338484	9711-R
3-319.39	Zaļais tilts	SIA	45403022458	7770-RA
3-319.40	PALSMANE	SIA	43903000717	3097-R
3-319.41	LIEPĀJAS CELTNIECĪBAS KOMPĀNIJA	SIA	52103015451	3166-R

Atbildīgā amatpersona –
Būvniecības un mājokļu politikas
departamenta direktore

I.Oša

30.05.2013
E.Lase, 67013049
elina.lase@om.gov.lv



LATVIJAS ARHITEKTU SAVIENĪBAS
SERTIFICĒŠANAS CENTRS

ARHITEKTA PRAKSES SERTIFIKĀTS

Nr. 10 -0562

Saskaņā ar Latvijas Arhitektu savienības Sertificēšanas centra
2014.gada 10.janvāra lēmumu Nr. 05-2014

Aina Jaurzeme

pers.kods 090256-11397

ir sertificēta arhitekta praksei.

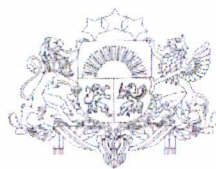
Sertificēšana veikta saskaņā ar LR Ministru kabineta 2003.gada
8.jūlija noteikumiem Nr. 383 un SC 2008.gada 20.oktobra
lēmuma "Arhitektu sertificēšanas kārtība".

Izsniegts 10.01.2014

Derīgs līdz 09.01.2019

Latvijas Arhitektu savienības
Sertificēšanas centra vadītājs



**LBS****LATPAK-S3-176**

**LATVIJAS BŪVINŽENIERU SAVIENĪBAS
BŪVNICĪBAS SPECIĀLISTU CERTIFIKĀCIJAS INSTITŪCIJAS**

BŪVPRAKSES CERTIFIKĀTS

Nr. 20-3005

**EGILAM ROGAM
PK 040442-11394**

Izdots saskaņā ar Latvijas Būvinženeru savienības Būvniecības speciālistu
sertifikācijas institūcijas
2014. gada 15. janvāra lēmumu Nr. 381,
par patstāvīgās prakses tiesībām būvniecībā sekojošās atļautajās darbības jomās:

	Derīgs	Ir spēkā
- ēku konstrukciju, iekārtību, tēšanā	līdz 15.01.2019.	kopš 21.12.1998.

Sertifikāts izsniegts atbilstoši LBS BSSI 2010.g. 10. februāra Nolikumam
„Par būvniecības speciālistu sertifikāciju”.
Sertifikāta saņēmējs apņēmis savā darbībā ievērot Latvijas Republikas likumus
un spēkā esošos būvniecības normatīvus, kā arī Būvspeciālistu ētikas kodeksu.

LBS BSSI galvenais administrators



Mārtiņš Straume
Mārtiņš Straume



LATVIJAS ELEKTROENERĢĒTIKU
UN ENERGOBŪVNIIEKU ASOCIĀCIJAS
SPECIALIZĒTAIS CERTIFIKĀCIJAS CENTRS
ŠMERĻA IELA 1, RĪGA, LV-1006

LEEA
LVA 741 83-296

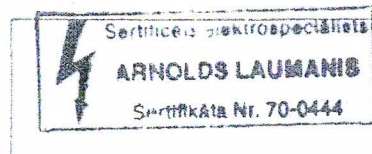
SERTIFIKĀTS

Izsniegts Arnoldam Laumanim
(pers.kods 191148 - 11363)

Sertifikāts apliecina, ka tā saņēmējs saskaņā ar *Latvijas Elektroenerģētiķu un Energoģeobūvnieku asociācijas Specializētā Certifikācijas centra* nolikumu par sertifikātu izsniegšanas kārtību, kas apstiprināts 26.02.2009. un 15.01.2011. apstiprinātajām kvalifikācijas prasībām ir kompetents veikt darbus šādās jomās:

Elektroietaišu projektēšana.

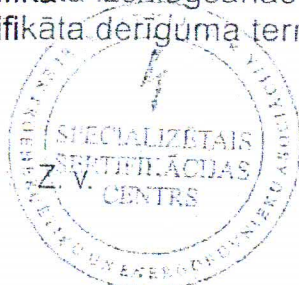
Sertifikāta Nr. 70 - 0444



Sertifikāta izsniegšanas datums:
Sertifikāta derīguma termiņš:

2011.gada 28.jūnijs

2016.gada 28.jūnijs



LEEA Specializētā Certifikācijas
centra vadītājs

E. Vanzovičs

E. Vanzovičs

turpinājums otrā pusē



LATVIJAS REPUBLIKA

VALKAS NOVADA DOME

Semināra iela 9, Valka, Valkas novads, LV-4701; tālr./fakss-64722234, E-mail: novads@valka.lv;
Reģ.Nr.90009114839, Norēķinu konts LV62UNLA0050014277068 A/S „SEB BANKA” Smiltenes filiāle Valkas KAC kods UNLALV2X

Valka

2014. gada 15.aprīlī

PROJEKTĒŠANAS UZDEVUMS

<i>Būves nosaukums:</i>	Poliklīnikas ēka
<i>Objekts:</i>	Lifta renovācija
<i>Objekta adrese:</i>	Rūjienas iela 3E, Valka, Valkas novads
<i>Pasūtītājs:</i>	Valkas novada dome, Reģ.Nr. 90009114839
<i>Projektēšanas stadija:</i>	Tehniskais projekts

1. Ievads

Šis uzdevums sniedz pamatnosacījumus „Lifta renovācija poliklīnikas ēkā” būvprojekta izstrādāšanai.

2. Mērķis

Izbūvēt jaunu liftu esošajā lifta šahtā to piemērojot cilvēkiem ar īpašām vajadzībām.

3. Metodoloģija

3.1. Pasūtītājs (Valkas novada dome) nodrošinās Izpildītāju ar:

- 3.1.1. Valkas novada būvvaldes izsniegtu plānošanas un arhitektūras uzdevumu;
- 3.1.2. būves tehniskās inventarizācijas lietu ;
- 3.1.3. īpašuma tiesību apliecinājošiem dokumentiem.

3.2. Izpildītājs:

- 3.2.1. veiks *būves* daļas (renovācijas skartās zonas) tehnisko apsekošanu, sastādīs Tehniskās apsekošanas atzinumu atbilstoši LBN 405-01;
- 3.2.2. pieprasīs un saņems ieinteresēto institūciju noteikumus atbilstoši Projektēšanas un arhitektūras uzdevumam (PAU);

- 3.2.3. izstrādās *Tehnisko projektu* saskaņā ar būvvaldes izsniegto Arhitektūras un plānošanas uzdevumu;
- 3.2.4. veiks tehniskā projekta izstrādi atbilstoši būvnormatīvu un tehnisko noteikumu prasībām;
- 3.2.5. veiks nepieciešamos izpētes un uzmērīšanas darbus ne mazākā apjomā kā noteikts MK noteikumos un projektēšanas standartos;
- 3.2.6. pēc projekta risinājuma saskaņošanas ar prasītajām institūcijām un pasūtītāju nododot dokumentāciju akceptēšanai būvvaldē. Pēc būvvaldes akcepta *Tehnisko projektu* nodod pasūtītājam.

4. Speciālie noteikumi

Projektā paredzēt šādas detaļas un risinājumus:

- 4.1. esošā lifta (telpā Nr.35.) demontāžu;
- 4.2. ejošā lifta (telpā Nr.34.) saglabāšanu un darbību arī jauna lifta (telpā Nr.35.) būvniecības laikā;
- 4.3. jauna lifta izbūvi esošajā lifta šahtā (telpā Nr.35.) to pielāgojot cilvēkiem ar īpašām vajadzībām;
- 4.4. liftu paredzēt ar celbspēju ne mazāku par 630.kg. (8 personas) un pieturvietām visos ēkas stāvos;
- 4.5. renovēt esošo lifta šahtu to pielāgojot jaunizbūvējamajam liftam un spēkā esošajiem būvnormatīviem un LVS;
- 4.6. paplašināt durvju ailes visos ēkas stāvos, tās pielāgojot cilvēkiem ar īpašām vajadzībām;
- 4.7. pagaidu strāvas pieslēgumu uz būvniecības laiku un pastāvīgo EL pieslēgumu liftam;
- 4.8. bēc būvdarbu veikšanas nepieciešamos apdares darbus;
- 4.9. projekta risinājumu sākuma stadijā saskaņot ar pasūtītāju;
- 4.10. izstrādāt projekta būvdarbu izmaksu aprēķinu (kontroltāmi) atbilstoši LBN 501-06;
- 4.11. izstrādāt būvdarbu apjomu tabulas atbilstoši LBN 501-06.

Piezīme.

Projekta izstrādāšanas gaitā *izpildītājs* ar *pasūtītāju* regulāri saskaņos projekta risinājumus. Pēc *pasūtītāja* norādījumiem jāveic nepieciešamās projekta korekcijas / papildinājumi.

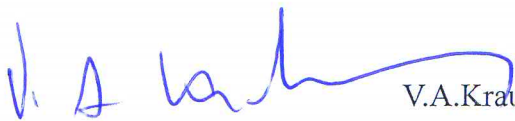
5. Pasūtītājam nododamā tehniskā projekta sastāvs

- 5.1. *Pasūtītājam* nododamā tehniskā projekta sastāvs:
 - 5.1.1. Vispārīgā daļa, Arhitektūras daļa, Inženierisinājumu daļa, DOP – 5 eksemplāri;
 - 5.1.2. Darbu daudzumu saraksts – 3 eksemplāri;
 - 5.1.3. Būvizmaksu tāmes – 3 eksemplāri;
- 5.2. Visa tehniskā projekta sējumi jāiesniedz 1 eksemplārā datu nesējā elektroniskā formā - teksts un aprēķini „Microsoft Office” failos, skanētos dokumentus PDF formātā, grafiskā daļa PDF un DWG formātā (projekts digitālā formātā jāsakārto vienā mapē tā, lai tas atbilstu 1:1 projekta sējuma saturam).

6. Laiks un resursi

Darbs pēc šī projektēšanas uzdevuma tiks veikts uz līguma pamata, kuru noslēgs *Pasūtītājs* un darba *Izpildītājs*, kas ir atbildīgs par jebkādu apakšlīgumu un par konsultācijām ar jebkuru citu firmu, institūciju vai ekspertiem.

Valkas novada domes priekšsēdētājs



V.A.Krauklis

M.Zālītis
28695270

VALKAS NOVADA BŪVVALDE

Semināra ielā Nr. 9, Valkā, LV - 4701 tel. 647 07491, E – pasts, buvvalde@valka.lv

PLĀNOSANAS UN ARHITEKTŪRAS UZDEVUMS

Poliklīnikas ēka

Rūjienas 3E, Valka, Valkas nov.

(būves nosaukums un adrese)

Izsniegts 15.04.2014. **Nr.1-11/35**

Valkas novada dome

(kam izsniegts)

1. ZEMES GABALA RAKSTUROJUMS

1.1.	Zemes vienības (gabala) kadastra apzīmējums	9401 008 0563
1.2.	Zemes gabala īpašnieks lietotājs	Valkas novada dome Reģ. nr. 900944839 Semināra 9, Valka, Valkas nov. (fiziskās personas vārds uzvārds, personas kods, adrese, tālruna Nr. vai juridiskās personas rekvizīti)
1.3.	Īpašuma tiesības vai lietošanas tiesības apliecinošs dokuments	ZG apliecība, Valkas ZG nodaļa Valkas pilsētas ZG nodaļums Nr.100000376207
1.4.	Zemes gabala platība	4907 m2
	Zem būvēm	4907 m2
1.5.	Pārvides, sadales tīkla garums	-----
1.6.	Zemes gabala novietne un situācija, tā teritorijā esošās ēkas un būves (apraksts)	Zemesgabals pieejams no Rūjienas ielas. Uz zemesgabala atrodas 1 būve
1.7.	Pārvides , sadales tīkla novietne, situācija (apraksts)	-----
1.8.	Īpašie apstākļi (zemes gabals atrodas dabas liegumā, mikroliegumā, zaļajā zonā, parka zonā, kultūras pieminekļa aizsardzības zonā)	Īpašums atrodas Ziemeļvidzemes biosfēras rezervāta neitrālās zonas teritorijā
1.9.	Vietējās pašvaldības teritorijas plānojumā noteiktā teritorijas plānotā (atļautā) izmantošana	Publiskās apbūves teritorija
1.10.	Ierobežojumi (servitūti, aizsargjoslas)	Lietu tiesības, kas apgrūtinā nekustamo īpašumu, kas ierakstītas zemesgrāmatu apliecības III. daļas 1. Iedaļā vai zemes gabala robežplāna sadaļā – apgrūtinājumi
1.11.	Papildu prasības (zemes transformāc. u.c.)	-----

2. BŪVPROJEKTĒŠANAS NOSACĪJUMI

2.1.	Būvniecības veids (jaunbūve, rekonstrukcija, renovācija u.c.)	Renovācija /esošā lifta demontēšana, jauna lifta izbūve, durvju ailu paplašināšana, lifta šahtas un bedres hidroizolācija/
2.2.	Būvprojektēšanas stadijas	1 stadija, tehniskais projekts, saskaņā ar LBN 202-01 „Būvprojekta saturs un noformēšana”
2.3.	Apbūves pamatnosacījumi	Atbilstoši LNB 208-00 "Publiskas ēkas un būves"
2.3.1.	maksimālā apbūves intensitāte	-----
2.3.2.	maksimālais apbūves blīvums	Esošais
2.3.3.	minimālā brīvā teritorija	-----
2.3.4.	maksimālais stāvu skaits	Esošais
2.3.5.	autostāvvietu skaits/no tām invalīdu	-----

VALKAS NOVADA BŪVVALDE; PAU Nr.1-11/35 no 15.04.2014.

	autostāvvietu skaits	
2.4.	Kompozīcijas pamatnosacījumi	
2.4.1.	būves bloķēšana (brīvēšana, bloķēta ēka)	-----
2.4.2.	apbūves līnija (būvlaide, sarkanās līnijas)	Esošā
2.4.3.	augstuma ierobežojumi (stāva, jumta dzegas augstums)	Esošie
2.4.4.	iebrauktuves, ieejas (no kuras ielas, ceļa)	-----
2.5.	Būvkonstrukciju projektēšanas pamatnosacījumi	
2.5.1.	ugunsdrošības pakāpe	Saskaņā ar būvnormatīvu LBN 201-10 „Būvju ugunsdrošība” LBN 006-00 „Būvniecības prasības būvēm”
2.5.2.	nesošās konstrukcijas	Esošās
2.5.3.	tehniskās apsekošanas akts (esošām būvēm)	Pievienot projekta dokumentācijai
2.6.	Ārējās apdares nosacījumi	
2.6.1.	sienu	Esošās
2.6.2.	jumta veids, iesegums	-----
2.6.3.	logi un vitrīnas	-----
2.6.4.	durvis	-----
2.6.6.	lifti	Projekta risinājums /atbilstoši pasūtītāja uzdevumam projektēšanai vai pasūtītāja konkrēti norādītās firmas produktam/
2.7.	Teritorijas iekārtošanas nosacījumi	
2.7.1.	apzaļumošana	-----
2.7.2.	nožogojums	-----
2.7.3.	apgaismošana	-----
2.7.4.	vertikālā plānošana	-----
2.7.5.	brauktuves un ietvju segums	-----
2.7.6.	būvgružu utilizācija, pārstrāde vai atļauja izmantot izgāztuvi	-----
2.7.7.	līgums ar atkritumu apsaimniekošanas uzņēmumu, kuram izsniegta normatīvajos aktos noteiktā atļauja	-----
2.8.	Vides pieejamības prasības	
2.8.1.	teritorija	Projekta risinājums
2.8.2.	iekārtas	Projekta risinājums
2.9.	Būves galvenais lietošanas veids atbilstoši būvju klasifikācija (CC)	Ārstniecības vai veselības aprūpes telpu grupa - 1264
2.10.	Citi noteikumi	Būvprojekta dokumentācija tehniskā projekta stadijā akceptēšanai iesniedzama 3 eksemplāros, no kuriem viens paliek Būvvaldē.
2.11.	Būvprojektam pievienojamie dokumenti (skicē un tehniskā projekta stadijās):	1. Zemesgrāmatu apliecība; 2. plānošanas un arhitektūras uzdevums; 3. zemes vienības robežu plāns; 4. ēkas inventarizācijas lieta 4. saņemtie tehniskie noteikumi un uzdevumi; 5. projektētāju sertifikāti un licences, būvkomersanta apliecības

3. PIESLĒGŠANĀS TEHNISKĀS PRASĪBAS (pieslēgšanās inženierkomunikācijām vai to šķērsošana, pieslēgšanās
infrastrukturai, norādīt izsniedzēju tā adresi ar tālruni Nr.)

3.1.	Ūdensapgāde / kanalizācija	-----
3.2.	Ielas un ceļi	-----
3.3.	Elektroapgāde (ja nepieciešams)	No esošās sadales
3.4.	Gāzes apgāde (ja tiks izmantota gāze)	-----
3.5.	Siltumapgāde	-----
3.6.	Elektroniskie sakari	-----

3.7.	Citas komunikācijas	-----
------	---------------------	-------

4. TEHNISKIE UN ĪPAŠIE NOTEIKUMI (valsts un pašvaldību institūciju izdotie tehniskie noteikumi vai prasības, norādot izsniedzēju tā adresi ar tālruni Nr.)

4.1.	Vides un dabas aizsardzības prasības (Valsts vides dienesta reģionālā vides pārvalde)	-----
4.2.	Kultūras pieminekļu aizsardzības prasības (Valsts kultūras pieminekļu aizsardz. inspekcija)	-----
4.3.	Pašvaldības institūciju prasības	-----
4.4.	Higiēnas prasības (vides veselības centrs)	-----
4.5.	Citas prasības	-----

5. PAŠVALDĪBAS INSTITŪCIJU IZSNIEGTĀS ATĻAUJAS

4.6.	Koku ciršanas atļaujas	-----
4.7.	Citas atļaujas (ja tādas nepieciešamas)	-----

6. BŪVPROJEKTA SASKAŅOŠANA

6.1.	Ar novada attīstības un plānošanas nodaļu	-----
6.2.	Ar būvvaldes arhitektu	Obligāta
6.3.	Ar pasūtītāju	Obligāta
6.4.	Ar institūcijām, kuras izsniegušas tehniskos noteikumus	Ja tehniskajos noteikumos uzstādīta prasība skatīt projekta risinājumu pirms projekta akcepta būvvaldē, vai arī, ja nav izpildītas tehniskajos noteikumos institūciju noteiktās prasības

**Plānošanas un arhitektūras uzdevums derīgs
Līdz 15.04.2016.**

(termiņš)

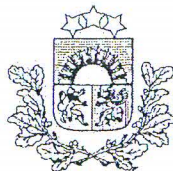
Šo administratīvo aktu, mēneša laikā, pēc tā stāšanās spēkā, var apstrīdēt
Administratīvā procesa likumā noteiktajā kārtībā;

Būvvaldes arhitekts

J. Kriviņa
(paraksts un tā atšifrējums)

J. Kriviņa

Konf. I.K. Rātule
28.05.2014.



Zemesgrāmatu apliecība

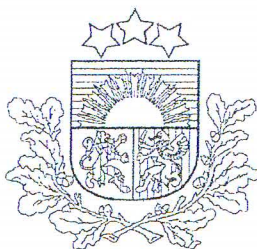
Valkas zemesgrāmatu nodaļa

Valkas pilsētas zemesgrāmatas nodaļējums Nr. 1000 0037 6207

Kadastra numurs: 9401 008 0563

Rūjienas iela 3E, Valka, Valkas raj., LV-4701

I.daļa 1.iedaļa			
Ieraksta Nr.	Nekustams īpašums, servitūti un reālnastas	Kopīpašuma dom.daļa	Platība, lielums
1.1.	Zemes gabals ar kadastra apzīmējumu 9401 008 0563. Zemes kopplatība pēc kadastrālās uzmērīšanas.		4907 m ²
1.2.	Poliklīnikas ēka (kadastra apzīmējums 9401 008 0553 002).		
1.3.	Atdalīti no nekustamā īpašuma Rūjienas iela 3, Valka, Valkas raj., LV-4701 (zemesgrāmatas nodaļējuma Nr. 100000185020).		
Žurnāls Nr. 300002130264 (28.06.2007), lēmuma datums: 11.07.2007, tiesnesis Aija Grāve			
II.daļa 1. iedaļa			
Ieraksta Nr.	Īpašnieks, personas/nodokļu maksātāja kods, tiesību pamats	Domājamā daļa	Summa, par kādu iegūts īpašums(Ls)
1.1.	Īpašnieks: VALKAS RAJONA PAŠVALDĪBA, nodokļu maksātāja kods 90000069775.	1	
1.2.	Pamats: 2007.gada 28.jūnija nostiprinājuma lūgums, 2005.gada 31.augusta zemesgrāmatu nodaļas tiesneses lēmums (žurnāla Nr.300001168788, 18.08.2005).		
Žurnāls Nr. 300002130264 (28.06.2007), lēmuma datums: 11.07.2007, tiesnesis Aija Grāve			
2.1.	Persona: Valkas rajona pašvaldība, nodokļu maksātāja kods 90000069775. Īpašuma tiesība izbeigusies.	0	
2.2.	Īpašnieks: Valkas pilsētas pašvaldība, nodokļu maksātāja kods 90000068820.	1	
2.3.	Pamats: 2006.gada 29.jūnija Valkas rajona pašvaldības lēmums Nr.6 par nekustamā īpašuma bezatlīdzības nodošanu Valkas pilsētas pašvaldībai, 2006.gada 15.augusta Valkas pilsētas pašvaldības lēmums Nr.11 par īpašuma pārņemšanu Valkas pilsētas pašvaldības īpašumā, 2008.gada 1.aprīļa nekustamā īpašuma nodošanas-pieņemšanas akts.		
Žurnāls Nr. 300002651603 (26.03.2009), lēmuma datums: 31.03.2009, tiesnesis Aija Grāve			
III.daļa 1. iedaļa			
Ieraksta Nr.	Lietu tiesības, kas apgrūrina nekustamu īpašumu		Platība, lielums
1.1.	No nekustama īpašuma Rūjienas iela 3, Valka, Valkas raj., LV-4701 (zemesgrāmatas nodaļējuma Nr. 100000185020) pāriet apgrūtinājumi:		
1.2.	Atzīme - ceļa servitūta teritorija.		354 m ²
1.3.	Atzīme - īpašums atrodas Ziemeļvidzemes biosfēras rezervāta neitrālās		4907 m ²

**LATVIJAS REPUBLIKA****VALKAS RAJONS VALKAS PILSĒTA****NEKUSTAMĀ ĪPAŠUMA RŪJENAS IELA 3E**kadastra Nr. **9401-008-0563****ZEMES ROBEŽU PLĀNS**

ROBEŽAS NOTEIKTAS PAMATOJOTIES UZ VALKAS PILSĒTAS DOMES 2006. GADA 15. AUGUSTA SĒDES LĒMUMU, PROTOKOLS Nr.11§2.1.

ROBEŽU PLĀNS SASTĀDĪTS PĒC 2007.GADA ZEMES ROBEŽU UZMĒRĪŠANAS MATERIĀLIEM
M 1:1000

Zemes kopplatība ir **4907 m²**

LR VALSTS ZEMES DIENESTS
VIDZEMES REĢIONĀLĀ NODAĻA VALKAS BIROJS

VALKAS BIROJA

VADĪTĀJA:

N.PAUKŠĒNA

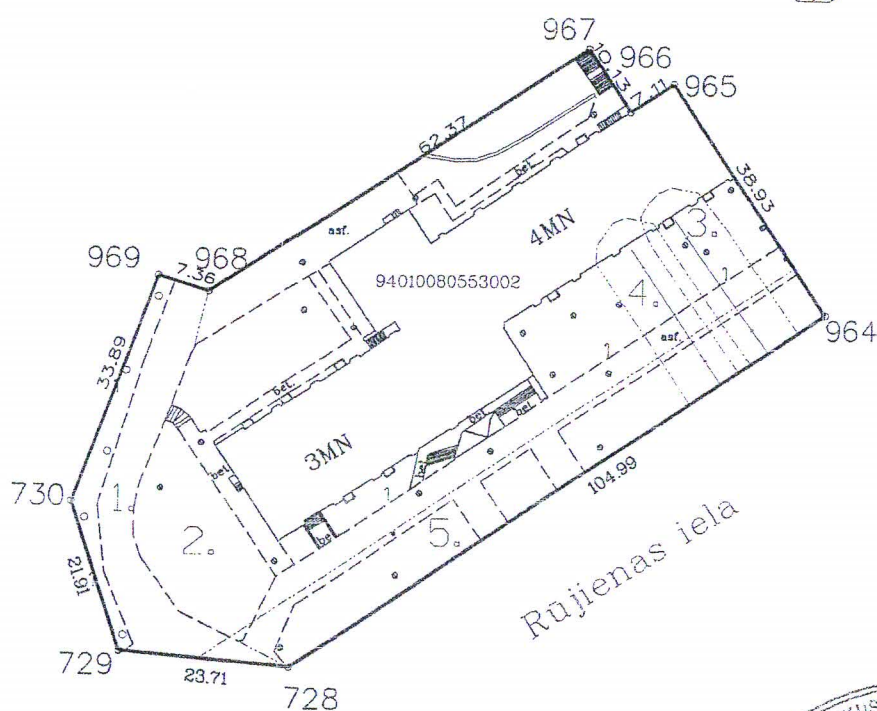
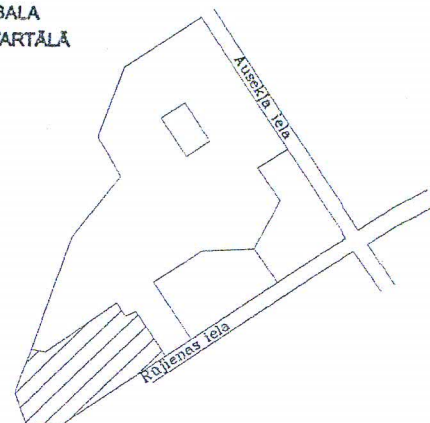
Zemes nogaļas Nr.	Kopienība kkm	EKSPLIKĀCIJA ZEMES LIETOŠANAS VEIDI TĀJA SKAITA												Zemes gabala Nr.	Kopējais kkm	Zemes gabala Nr.	Kopējais kkm	
		Lauksaim. izmant. zeme	Tūrisma un atpūtas	Augļu dārz	Pļavas	Gaišas	Mazi	Kūlīši	Purvi	Zem ūdeņiem	Zem zivju zīdīšanai	Zem dzīvnieku audzēšanai	Zem stāvēšanai un pagalmiem					
													Zem celšiem					Pārējo zemes
4907	-	-	-	-	-	-	-	-	-	-	-	-	4907	-	-	-	-	

ROBEŽPUNKTU KOORDINĀTES
LKS-92TM KOORDINĀTU SISTĒMĀ

Nr.	X	Y
967	406579.49	619561.22
966	406571.10	619566.91
965	406574.78	619573.00
964	406542.48	619594.72
728	406492.28	619521.57
729	406494.38	619497.96
730	406515.14	619490.97
969	406547.09	619502.25
968	406544.97	619509.29

Mēroga koeficients 0.999775

ZEMES GABALA
IZVIETOJUMS KVARTĀLĀ



NEKUSTAMĀ IPĀŠUMA LIETOŠANAS TIESĪBU APGRŪTINĀJUMI:

- 050301 ceļa servitūta teritorija - 354 kkm
- 030303 īpašums atrodas Ziemeļvidzemes biosfēras rezervāta neitrālās zonas teritorijā - 4907 kkm
- 02010101 aizsargjoslas teritorija gar ūdensvadu-254 kkm
- 020103 aizsargjoslas teritorija gar pašteses kanalizācijas vadu-253 kkm
- 020301 aizsargjoslas teritorija gar ielu-Rūjienas ielas sarkanā līnija- 749 kkm

Īpašums atrodas LR pierobežas joslā



Ortofotokartes Nr. 5411-24

Mērogs 1:1000

kadastra Nr.	9401	008	0563
--------------	------	-----	------



Metrum		Raņa iela 6	
detaļplānošana mērniecība		Valka, LV 4701, Tālr. 4725725	
* Licences Nr. 122		e-mail: metrum@latv.lv	
Vadītāja		A.Indusa	20.04.2007.
Mēmiēks		R.Induss	02.04.2007.

Uzsk.Nr. 1-5-9401-17531/

LATVIJAS REPUBLIKAS VALSTS ZEMES DIENESTA
VIDZEMES REĢIONĀLĀ NODAĻA

BŪVES TEHNISKĀS INVENTARIZĀCIJAS LIETA

VALKA pilsēta

RŪJIENAS iela Nr. 3E

_____ pagasts

_____ māju nosaukums

POLIKLĪNĪKA
(būves nosaukums)

BŪVES KADASTRA APZĪMĒJUMS

9	4	0	1	:	0	0	8	0	5	5	3	0	0	2
---	---	---	---	---	---	---	---	---	---	---	---	---	---	---

Arhīva lietas Nr. 2341

LATVIJAS REPUBLIKAS VALSTS ZEMES DIENESTS
VIDZEMES REĢIONĀLĀ NODAĻA

BŪVES
KADASTRĀLĀS UZMĒRĪŠANAS
LIETA

Lietas numurs	94010080553002-01
Lapu skaits	36
Kadastra apzīmējums	94010080553002
Nosaukums	Poliklīnika
Adrese	Rūjienas iela 3E, Valka, Valkas raj.

Atzīme par atsavināšanas aizliegumu vai apgrūtinājumu	
VALSTS ZEMES DIENESTS VIDZEMES REĢIONĀLĀS NODAĻAS Nekustamā īpašuma lieta Nr. <u>2371</u> atsavināšanas aizliegumi un cita veida apgrūtinājumi (pamatojums)	 (paraksts) J. Krūklis (Vārds, Uzvārds)

Atzīme par registrāciju Nekustamā īpašuma valsts kadastra informācijas sistēmā

Kadastrālās uzmērīšanas izpildītāji:
Izpildes datums: 15.03.2007

Inese Zaula

(paraksts)

Kadastrālās uzmērīšanas darba pārbaudītājs:
Pārbaudes datums: 15.03.2007

Jānis Krūklis

(paraksts)

Reģionālās nodaļas vadītājs (pilnvarotā persona):

(Vārds, Uzvārds)

(paraksts)

Datums: _____ .gada _____ .

05-06-2007

INFORMĀCIJA PAR PASŪTĪJUMU

Kadastrālās uzmērīšanas pasūtītāji: VALKAS RAJONA PAŠVALDĪBA

Iesniegtie dokumenti:

31.08.2005. Nr.100000185020, Zemesgrāmatu nodaļas tiesnese S.Dreija,
Zemesgrāmatu akts vai zemesgrāmatu nodaļas izziņa par īpašumiem, īpašuma tiesības
uz kuriem ir nostiprinātas zemesgrāmatā

15.08.2006. Nr.11, Valkas pilsētas dome, Lēmums par zemes gabala sadali

15.08.2006. Nr.11, Valkas pilsētas dome, Lēmums par adreses noteikšanu vai
izmaiņšanu

03.01.2007. Nr.1-15/2-2, Valkas raj. pašvaldību būvvalde, Būvvaldes izziņa

05.01.2007. Nr.151463, Valkas rajona padome, Pasūtījuma pieteikums

INFORMĀCIJA PAR BŪVI

Pamatinformācija	
Nosaukums	Poliklīnika
Galvenais lietošanas veids	1264 Ārstniecības vai veselības aprūpes iestāžu ēkas
Kapitalitātes grupa	I
Virszemes stāvu skaits	4
Pazemes stāvu skaits	0
Telpu grupu skaits	3
Dzīvokļu skaits	0
Ekspluatācijas uzsākšanas gads	1987
Ekspluatācijā pieņemšanas gads	
Patvaļīgās būvniecības pazīmes	NAV
Fiziskais nolietojums	5
Apsekošanas datums	11.02.2005

Konstruktīvie elementi		
Konstruktīvais elements	Materiāls	Apraksts
Pamati	Dzelzsbetons/ betons	deformāciju nav
Ārsienas	Ķieģeļi/ paneli	nenozīmīgas plaisas
Pārsegumi	Dzelzsbetons/ betons	deformāciju nav
Jumts	Gumijotie lokšņu materiāli/ ruberoīds	jumta segums ar nelieliem virskārtas bojājumiem

Tehniskie rādītāji		
Veids	Apjoms (mērvienība)	Nosaukums
Apbūves laukums	1599.5 apbūves laukuma kv.m.	
Būvtilpums	16550 kub.m.	

Labiekārtojumi

Veids	Apjoms (skaits)	Apraksts
Centrālā apkure		Apkure no centralizēta siltumapgādes objekta ārpus īpašuma
Elektroapgāde		Zemsprieguma, trīsfāzu
Aukstā ūdens apgāde		No apdzīvotas vietas tīkla
Aukstā ūdens apgāde		No ūdens apgādes objekta īpašuma sastāvā - no artēziskās akas
Karstā ūdens apgāde		No centralizēta siltā ūdens piegādes avota īpašuma sastāvā ar kurināmo - akmeņogles
Kanalizācija		Saimniecības-fekālā kanalizācija apdzīvotas vietas /cita īpašuma/ kanalizācijas tīklā
Tualetes telpa	26	
Vannas (dušas) telpa	9	
Savietotā sanitārtehniskā telpa	2	
Pasažieru lifts		
Lietus ūdens kanalizācija		Vietējā, novadot lietus notekūdeņus vispārējā kanalizācijas tīklā

BŪVES EKSPLIKĀCIJA

Kopējā platība	3748.9
Lietderīgā platība	3748.9
Nedzīvojamo telpu platība	3748.9
Nedzīvojamo iekštelpu platība	3748.9

TELPU GRUPAS EKSPLIKĀCIJA

Telpu grupas numurs	Adreses numurs	Telpu grupas nosaukums	Telpu grupas kopējā platība
001		Poliklīnika	2269.3
002		Sociālais aprūpes nams	1392.5
003		Kafejnīca	87.1

Telpu grupas numurs		Adreses numurs	Telpu grupas lietošanas veids			
001		1264	Ārstniecības vai veselības aprūpes telpu grupa			
Stāvs	Telpas numurs	Telpas nosaukums	Telpas platība		Telpas augstums	Patvalīgās būvniecības pazīme
			Nedzīvojamā iekštelpa	Nedzīvojamā ārtelpa		
1	1	Vējtveris	6.3		2.90	
1	2	Palīgtelpa	5.6		2.90	
1	3	Vestibils	130.2		2.90	
1	4	Priekštelpa	4.4		2.90	
1	5	Priekštelpa	2.8		2.90	
1	6	Tualete	1.3		2.90	
1	7	Tualete	1.4		2.90	
1	8	Tualete	1.4		2.90	
1	9	Tualete	1.4		2.90	
1	10	Noliktava	1.3		2.90	
1	11	Reģistratūra	8.8		2.90	
1	12	Reģistratūra	25.2		2.90	
1	13	Ģērbtuve	12.4		2.90	
1	14	Veikals	12.4		2.90	
1	15	Kabinets	12.8		2.90	
1	16	Kabinets	12.6		2.90	
1	17	Kabinets	12.3		2.90	
1	18	Gaitenis	14.1		2.90	
1	19	Kabinets	12.8		2.90	
1	20	Kabinets	12.6		2.90	
1	21	Gaitenis	18.1		2.90	
1	22	Kabinets	13.8		2.90	
1	23	Kabinets	9.4		2.90	
1	24	Kabinets	8.3		2.90	
1	25	Kabinets	20.3		2.90	
1	26	Frizētava	14.4		2.90	
1	27	Hidroterapija	21.8		2.90	
1	28	Kabinets	11.6		2.90	
1	29	Dušas telpa	1.7		2.90	
1	30	Procedūru kabinets	22.9		2.90	
1	31	Kabinets	11.0		2.90	
1	32	Priekštelpa	6.8		2.90	
1	33	Kabinets	17.9		2.90	
1	34	Lifts	1.4		9.00	

262

Stāvs	Telpas numurs	Telpas nosaukums	Telpas platība		Telpas augstums	Patvalīgās būvniecības pazīme
			Nedzīvojamā iekštelpa	Nedzīvojamā ārtelpa		
1	35	Lifts	1.4		9.00	
1	36	Kāpņu telpa	17.7		2.90	
1	37	Gaitenis	73.3		2.90	
1	38	Gaitenis	20.5		2.90	
1	39	Kāpņu telpa	15.8		2.90	
1	40	Lifts	1.4		9.00	
2	41	Kāpņu telpa	17.7		2.90	
2	42	Gaitenis	69.3		2.90	
2	43	Tualete	1.5		2.90	
2	44	Tualete	1.5		2.90	
2	45	Tualete	1.5		2.90	
2	46	Priekštelpa	1.6		2.90	
2	47	Priekštelpa	1.6		2.90	
2	48	Priekštelpa	1.6		2.90	
2	49	Kabinets	18.8		2.90	
2	50	Kabinets	15.7		2.90	
2	51	Gaitenis	9.5		2.90	
2	52	Kabinets	23.9		2.90	
2	53	Kabinets	7.4		2.90	
2	54	Priekštelpa	8.6		2.90	
2	55	Operāciju zāle	20.7		2.90	
2	56	Kabinets	12.1		2.90	
2	57	Ģērbtuve	3.0		2.90	
2	58	Ģērbtuve	4.1		2.90	
2	59	Ģērbtuve	2.7		2.90	
2	60	Ģērbtuve	2.8		2.90	
2	61	Fluorogrāfs	21.2		2.90	
2	62	Gaitenis	25.3		2.90	
2	63	Laboratorija	6.6		2.90	
2	64	Kabinets	19.4		2.90	
2	65	Gaitenis	111.0		2.90	
2	66	Palīgtelpa	4.8		2.90	
2	67	Kabinets	21.0		2.90	
2	68	Kabinets	24.4		2.90	
2	69	Tualete	0.8		2.90	
2	70	Gaitenis	1.3		2.90	
2	71	Gaitenis	3.6		2.90	
2	72	Kabinets	17.7		2.90	

Stāvs	Telpas numurs	Telpas nosaukums	Telpas platība		Telpas augstums	Patvalīgas būvniecības pazīme
			Nedzīvojamā iekštelpa	Nedzīvojamā ārtelpa		
2	73	Kabinets	23.6		2.90	
2	74	Kabinets	10.6		2.90	
2	75	Kabinets	12.9		2.90	
2	76	Gaitenis	20.7		2.90	
2	77	Kāpņu telpa	15.8		2.90	
3	78	Kāpņu telpa	17.7		2.95	
3	79	Gaitenis	69.1		2.95	
3	80	Priekštelpa	1.6		2.95	
3	81	Tualete	1.5		2.95	
3	82	Tualete	1.6		2.95	
3	83	Tualete	1.6		2.95	
3	84	Priekštelpa	1.6		2.95	
3	85	Priekštelpa	1.6		2.95	
3	86	Gaitenis	118.7		2.95	
3	87	Kabinets	17.3		2.95	
3	88	Gaitenis	10.6		2.95	
3	89	Noliktava	6.3		2.95	
3	90	Zāle	36.8		2.95	
3	91	Kabinets	14.6		2.95	
3	92	Tualete	1.4		2.95	
3	93	Priekštelpa	1.4		2.95	
3	94	Priekštelpa	8.3		2.95	
3	95	Kabinets	8.3		2.95	
3	96	Kabinets	14.0		2.95	
3	97	Palīgtelpa	7.0		2.95	
3	98	Gaitenis	13.9		2.95	
3	99	Palīgtelpa	35.4		2.95	
3	100	Kabinets	22.1		2.95	
3	101	Kabinets	14.5		2.95	
3	102	Kabinets	12.1		2.95	
3	103	Kabinets	11.6		2.95	
3	104	Kabinets	14.5		2.95	
3	105	Kabinets	9.1		2.95	
3	106	Kabinets	14.8		2.95	
3	107	Kabinets	9.6		2.95	
3	108	Kabinets	24.6		2.95	
3	109	Kabinets	11.9		2.95	
3	110	Kabinets	13.5		2.95	

Stāvs	Telpas numurs	Telpas nosaukums	Telpas platība		Telpas augstums	Patvalīgās būvniecības pazīme
			Nedzīvojamā iekštelpa	Nedzīvojamā ārtelpa		
3	111	Kāpņu telpa	16.4		2.95	
4	112	Vestibils	69.0		3.00	
4	113	Tualete	1.6		3.00	
4	114	Tualete	1.6		3.00	
4	115	Tualete	1.6		3.00	
4	116	Noliktava	3.4		3.00	
4	117	Priekštelpa	1.6		3.00	
4	118	Priekštelpa	1.6		3.00	
4	119	Priekštelpa	1.6		3.00	
4	120	Palīgtelpa	5.9		3.00	
4	121	Gaitenis	12.7		3.00	
4	122	Gaitenis	1.6		3.00	
4	123	Tualete	1.5		3.00	
4	124	Laboratorija	13.1		3.00	
4	125	Laboratorija	19.9		3.00	
4	126	Tualete	3.2		3.00	
4	127	Mazgāšanas telpa	14.1		3.00	
4	128	Laboratorija	7.7		3.00	
4	129	Laboratorija	29.7		3.00	
4	130	Laboratorija	6.2		3.00	
4	131	Laboratorija	5.5		3.00	
4	132	Tualete	1.7		3.00	
4	133	Laboratorija	13.1		3.00	
4	134	Tualete	1.6		3.00	
4	135	Tualete	1.8		3.00	
4	136	Kabinets	12.2		3.00	
4	137	Kabinets	14.1		3.00	
4	138	Dušas telpa	1.8		3.00	
4	139	Kabinets	16.1		3.00	
4	140	Kabinets	17.0		3.00	
4	141	Gaitenis	28.3		3.00	
4	142	Gaitenis	11.1		3.00	
4	143	Gaitenis	9.1		3.00	
4	144	Kabinets	12.8		3.00	
4	145	Palīgtelpa	6.2		3.00	
4	146	Noliktava	5.6		3.00	
4	147	Noliktava	6.9		3.00	
4	148	Noliktava	7.2		3.00	

Stāvs	Telpas numurs	Telpas nosaukums	Telpas platība		Telpas augstums	Patvaļīgās būvniecības pazīme
			Nedzīvojamā iekštelpa	Nedzīvojamā ārtelpa		
4	149	Palīgtelpa	4.0		3.00	
4	150	Laboratorija	19.4		3.00	
4	151	Palīgtelpa	14.3		3.00	
4	152	Palīgtelpa	14.2		3.00	
4	153	Gaitenis	66.8		3.00	
4	154	Kabinets	10.2		3.00	
4	155	Laboratorija	13.7		3.00	
4	156	Gaitenis	10.0		3.00	
4	157	Laboratorija	14.1		3.00	
Kopā			2269.3	0.0		
Nedzīvojamo telpu platība						2269.3

Telpu grupas numurs	Adrešes numurs	Telpu grupas lietošanas veids
002	1274	Cita, iepriekš neklasificēta, telpu grupa

Stāvs	Telpas numurs	Telpas nosaukums	Telpas platība		Telpas augstums	Patvaļīgās būvniecības pazīme
			Nedzīvojamā iekštelpa	Nedzīvojamā ārtelpa		
1	1	Istaba	17.8		3.00	
1	2	Istaba	17.8		3.00	
1	3	Istaba	18.3		3.00	
1	4	Istaba	18.8		3.00	
1	5	Kabinets	17.5		3.00	
1	6	Kabinets	11.9		3.00	
1	7	Priekštelpa	6.4		3.00	
1	8	Virtuve	18.2		2.70	
1	9	Atpūtas telpa	20.0		2.70	
1	10	Dušas telpa	3.4		2.70	
1	11	Dušas telpa	3.6		2.70	
1	12	Tualete	2.9		2.70	
1	13	Dušas telpa	2.6		2.70	
1	14	Tualete	3.5		2.70	
1	15	Tualete	3.5		2.70	
1	16	Gaitenis	14.6		2.70	
1	17	Administratīvā telpa	8.1		3.00	

Stāvs	Telpas numurs	Telpas nosaukums	Telpas platība		Telpas augstums	Patvalīgās būvniecības pazīme
			Nedzīvojamā iekštelpa	Nedzīvojamā ārtelpa		
1	18	Caurlaides telpa	7.9		3.00	
1	19	Vējtveris	18.1		3.00	
1	20	Istaba	13.1		3.00	
1	21	Istaba	13.0		3.00	
1	22	Istaba	13.1		3.00	
1	23	Istaba	13.1		3.00	
1	24	Virtuve	9.3		2.75	
1	25	Savienotā sanitārtehniskā telpa	2.3		2.75	
1	26	Istaba	13.2		3.00	
1	27	Virtuve	9.9		2.75	
1	28	Savienotā sanitārtehniskā telpa	2.4		2.75	
1	29	Gaitenis	101.5		2.75	
1	30	Palīgtelpa	3.0		2.25	
1	31	Vējtveris	2.7		3.00	
1	32	Kāpņu telpa	12.4		3.00	
2	33	Istaba	16.5		3.08	
2	34	Istaba	19.4		3.08	
2	35	Istaba	16.4		3.08	
2	36	Istaba	19.9		3.08	
2	37	Istaba	17.8		3.08	
2	38	Virtuve	18.2		2.82	
2	39	Atpūtas telpa	38.4		2.82	
2	40	Dušas telpa	2.3		2.82	
2	41	Dušas telpa	2.5		2.82	
2	42	Dušas telpa	2.4		2.82	
2	43	Dušas telpa	2.4		2.82	
2	44	Palīgtelpa	2.6		2.82	
2	45	Priekštelpa	3.0		2.82	
2	46	Tualete	1.3		2.82	
2	47	Tualete	1.3		2.82	
2	48	Tualete	1.3		2.82	
2	49	Tualete	1.3		2.82	
2	50	Priekštelpa	4.0		2.82	
2	51	Gaitenis	7.9		3.07	
2	52	Istaba	13.1		3.07	
2	53	Istaba	12.7		3.07	
2	54	Istaba	12.7		3.07	
2	55	Istaba	12.9		3.07	

Stāvs	Telpas numurs	Telpas nosaukums	Telpas platība		Telpas augstums	Patvalīgās būvniecības pazīme
			Nedzīvojamā iekštelpa	Nedzīvojamā ārtelpa		
2	56	Istaba	12.8		3.07	
2	57	Istaba	13.0		3.07	
2	58	Istaba	12.8		3.07	
2	59	Istaba	12.8		3.07	
2	60	Istaba	12.9		3.07	
2	61	Istaba	13.2		3.07	
2	62	Istaba	12.6		3.07	
2	63	Istaba	13.1		3.07	
2	64	Noliktava	12.6		3.07	
2	65	Gaitenis	119.4		2.82	
2	66	Kāpņu telpa	18.8		3.07	
3	67	3.stāva telpas	484.3		2.95	
Kopā			1392.5	0.0		
Nedzīvojamo telpu platība						1392.5

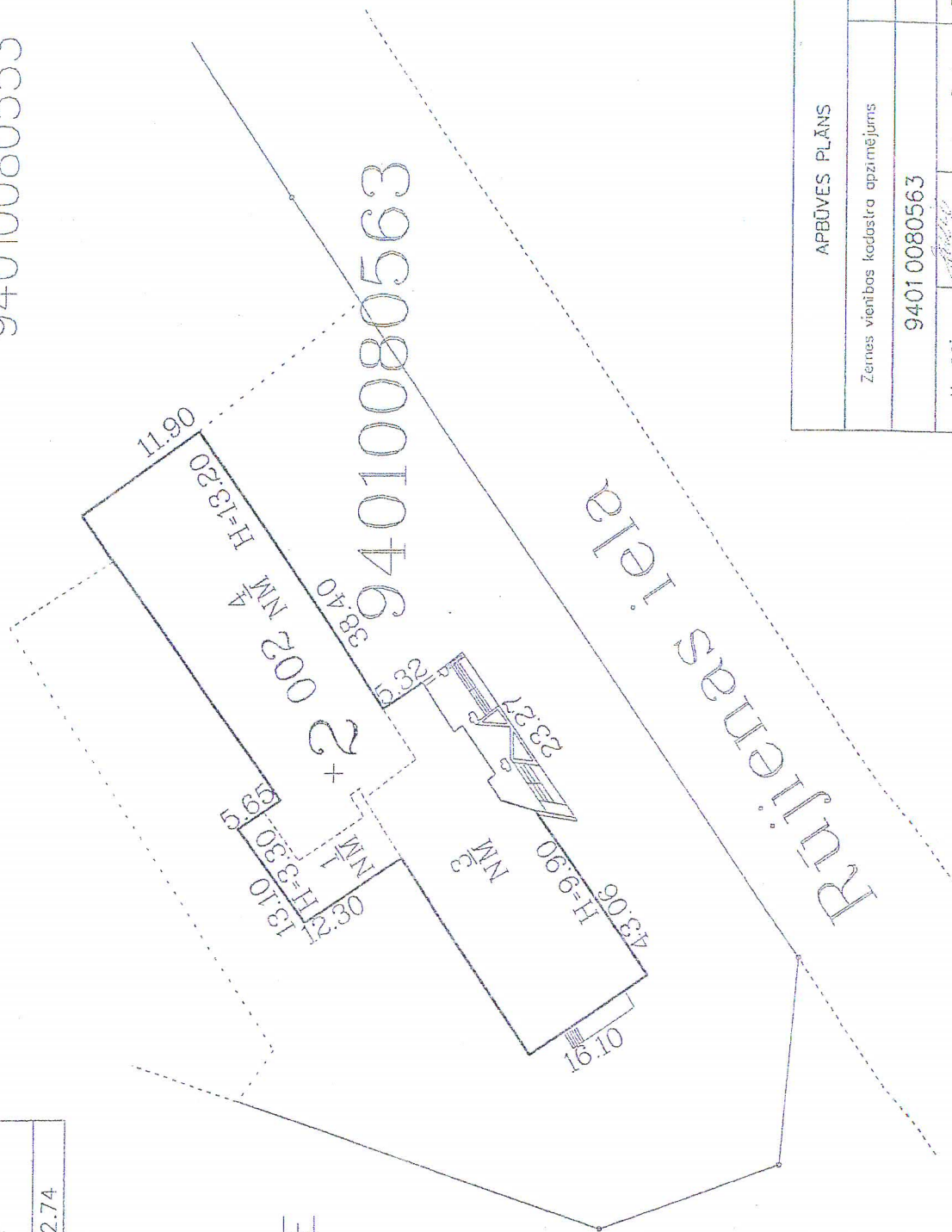
Telpu grupas numurs	Adreses numurs	Telpu grupas lietošanas veids				
003		1230	Tirdzniecības telpu grupa			
Stāvs	Telpas numurs	Telpas nosaukums	Telpas platība		Telpas augstums	Patvalīgās būvniecības pazīme
			Nedzīvojamā iekštelpa	Nedzīvojamā ārtelpa		
1	1	Kafejnīca	55.6		2.90	
1	2	Mazgātava	10.2		2.90	
1	3	Virtuve	14.6		2.90	
1	4	Gaitenis	4.9		2.90	
1	5	Palīgtelpa	1.8		2.90	
Kopā			87.1	0.0		
Nedzīvojamo telpu platība						87.1

Būves punkta koordinātas
 Latvijas koordinātu sistēmā LKS-92

Punkta Nr	X	Y
2	406546.09	619542.74

94010080553

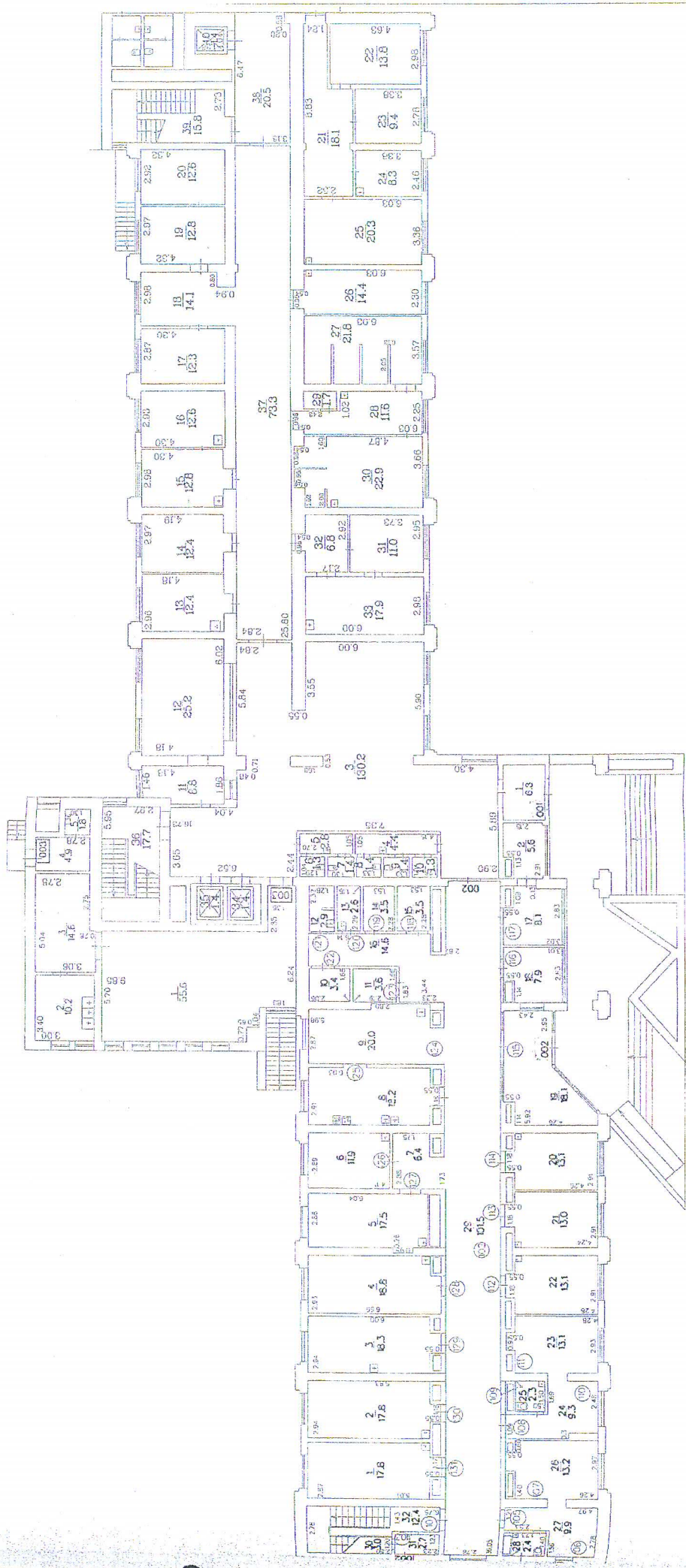
RŪJENAS IELA 3E



APBŪVES PLĀNS		
Zemes vienības kadastra apzīmējums	Mērogs	
94010080563	1:5000	
Uzmērīja	Inese Zoulo	17.03.2007.

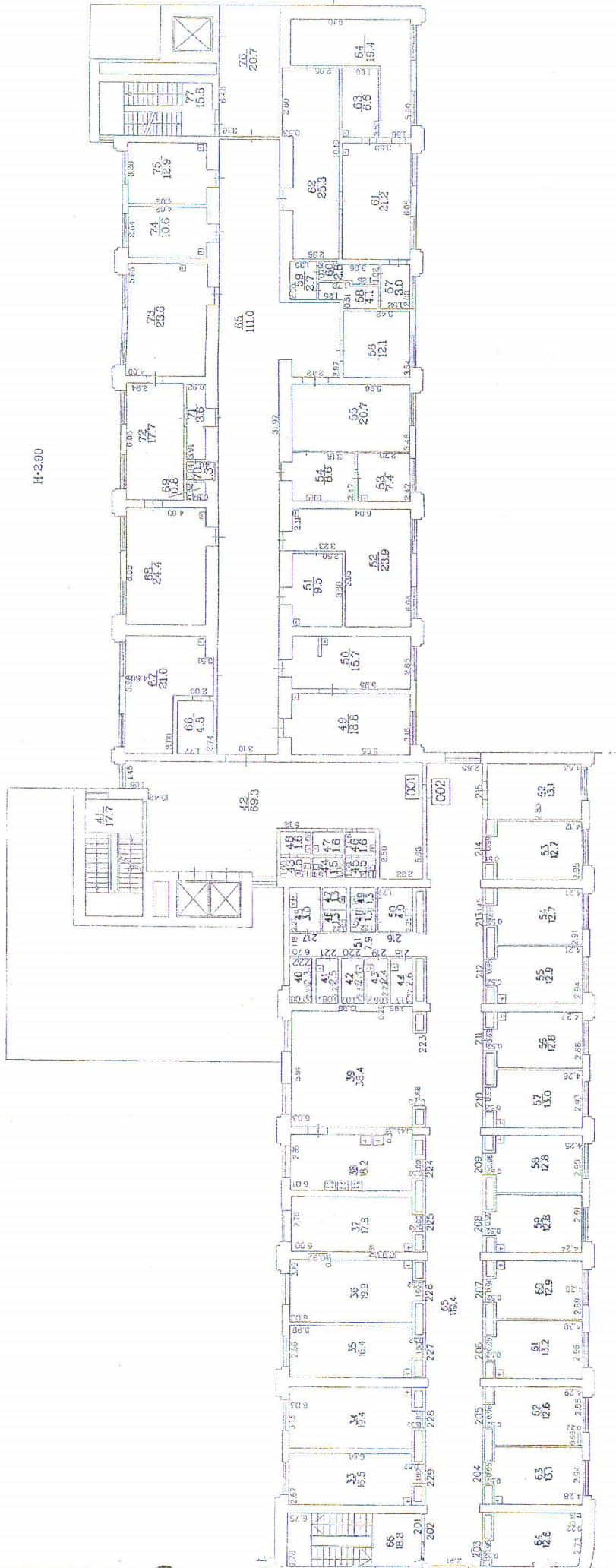
BŪVES I. STĀVA PLĀNA SHĒMA

H=2.90



KROGS 12/00

BUVES 2 . STĀVA PLĀNA SHĒMA



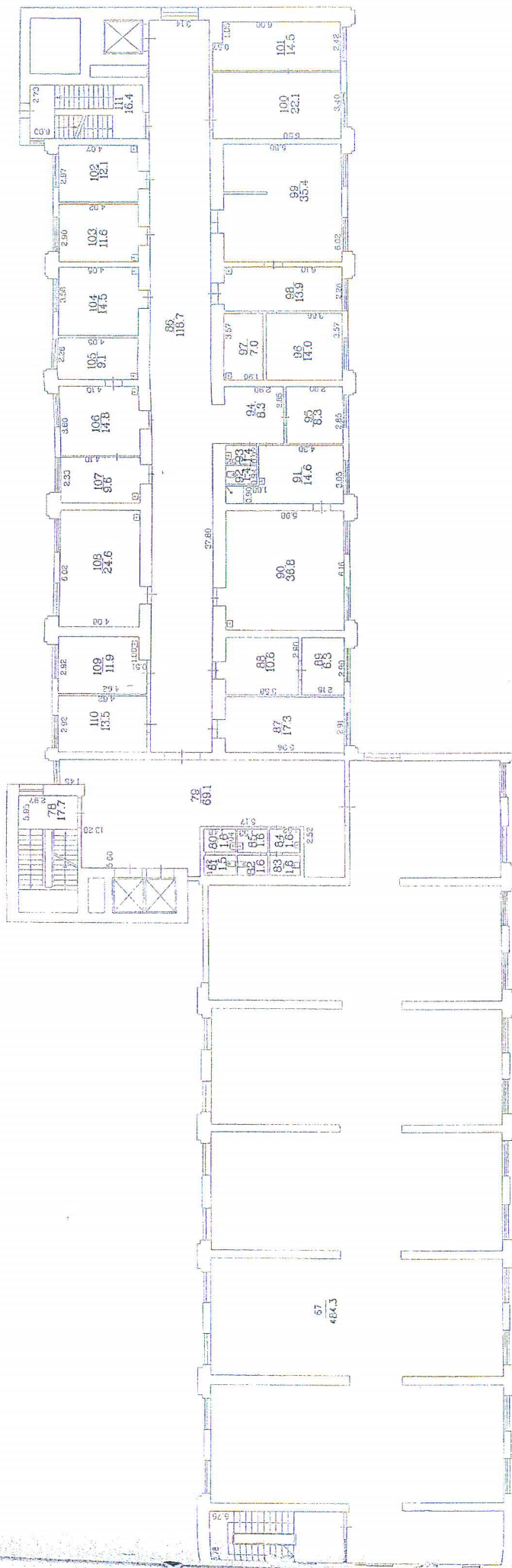
BUVES 1/200

401_jenas3.dgn May. 15, 2007 15:11:28

BUVES 3

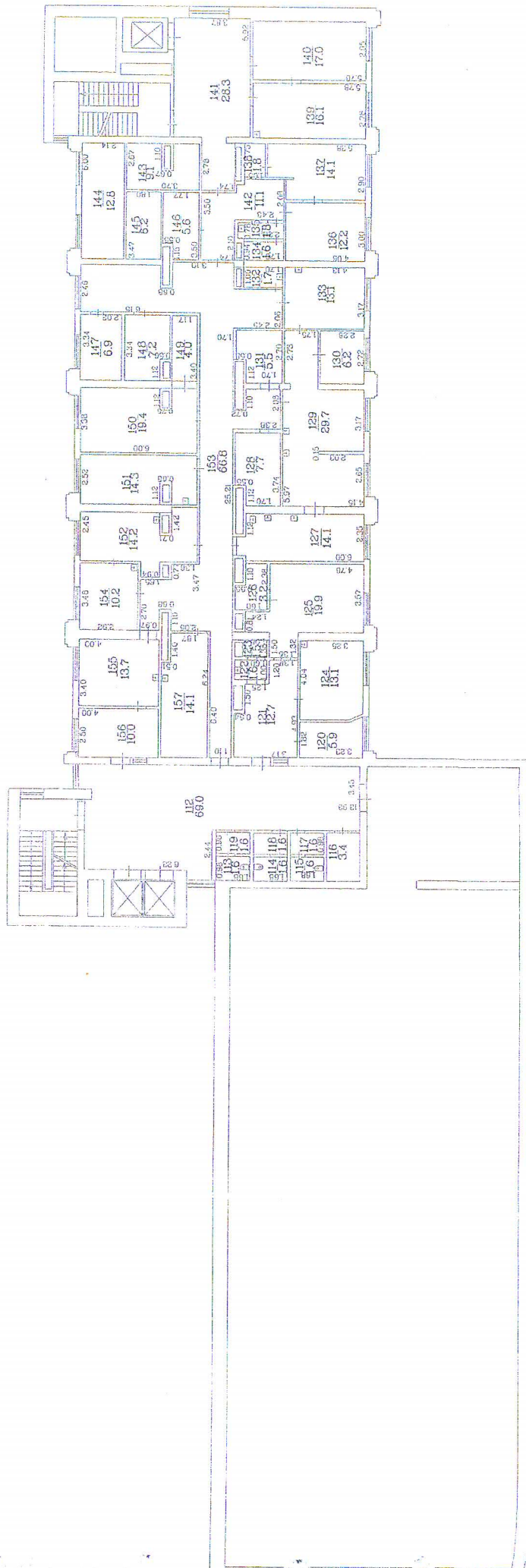
STĀVA PLĀNS SHĒMA

H-295



BUVĒS 4 STAVA PLĀNS SHĒMA

H-3.00



MCROSS 1200

PASKAIDROJUMA RAKSTS.

Poliklīnikas ēkas lifta renovācijas projekts Rūjienas ielā 3E, Valkā, Valkas novadā, izstrādāts pamatojoties uz VALKAS NOVADA DOMES pasūtījumu un ēkas tehnisko apsekošanas atzinumu.

Būvprojekta arhitektūras un celtniecības daļa izstrādāta atbilstoši LR spēkā esošajiem būvnormatīviem, kā arī citiem normatīviem aktiem.

ARHITEKTŪRAS RISINĀJUMI

Lifta renovācijas gaitā tiek demontēts lifts Nr.2; paplašināta lifta šahtas durvju aila 1.,2.,3.,4. stāvā, iebūvējot jaunu metāla pārsedzi (sk. BK daļā), tādējādi to pielāgojot cilvēkiem ar īpašām vajadzībām.

Pēc ailu paplašināšanas sienai paredzēts veikt nepieciešamos apdares darbus (sk.lapā AR-4).

Lifta šahtas izbūves risinājumi doti pēc lifta izbūves tipveida projekta.

Ailu izbūvi precizēt pēc liftu izgatavotājrūpnīcas rekomendācijām.

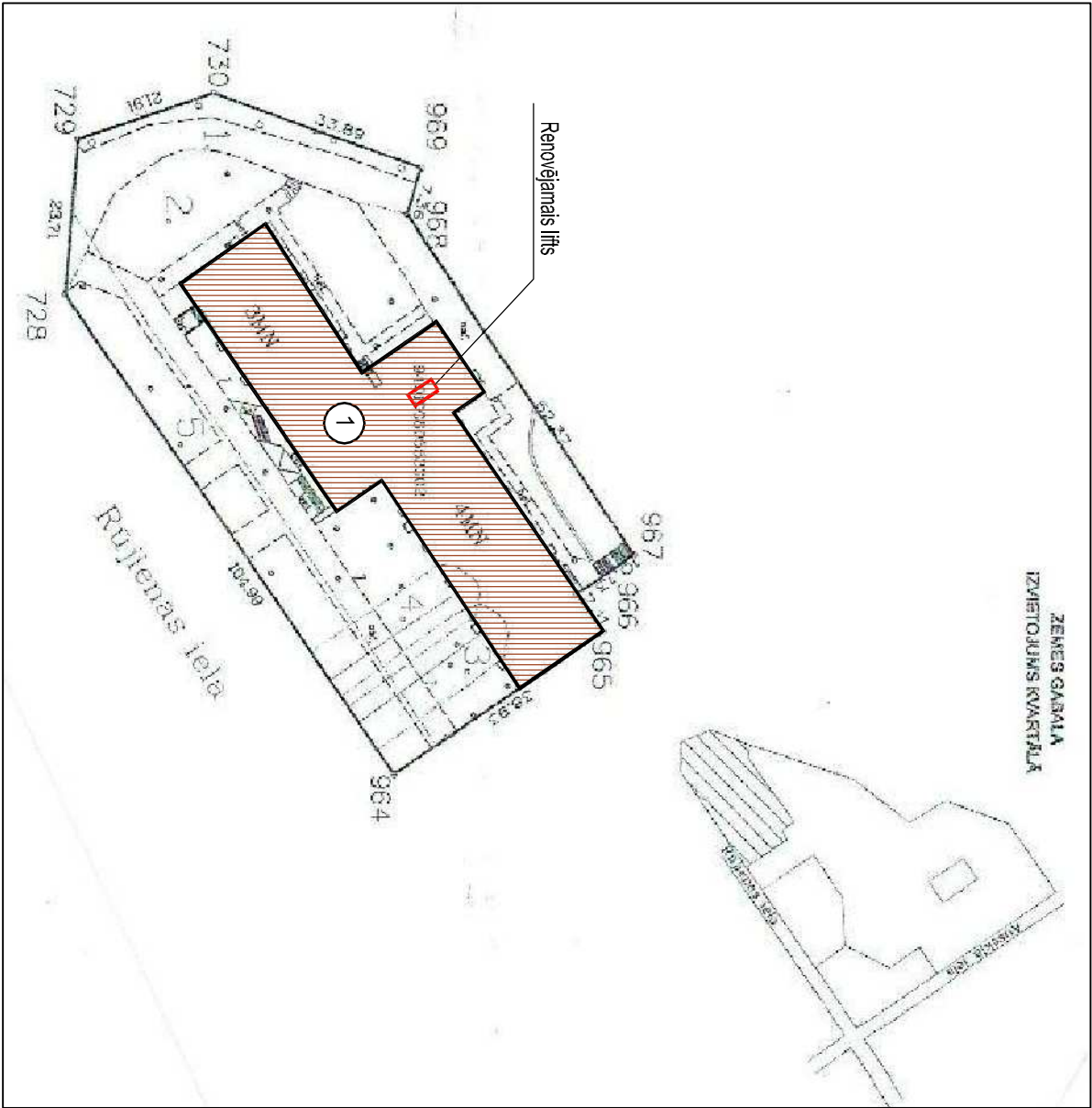
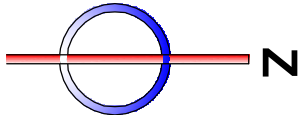
TEHNISKIE RĀDĪTĀJI

Renovējamā platība: 4.50 m²

Sastādīja:

K. Rutule

ĢENERĀLĀ PLĀNA SHĒMA



ĒKU EKSPLIKĀCIJA

Nr.	NOSAUKUMS	APBŪVES LAUK.	KOPĒJĀ PLAT.	ĒKAS KUBAT.	UG. NOTUR. PAKĀPE
1	SOCIĀLĀS APRŪPES NAMS	1599.50 m ²	1392.50 m ²	16550 m ³	U2a

Būves klasifikācija - 1264 (ārstniecības vai veselības aprūpes iestāžu ēkas)

Šī būvprojekta risinājumi atbilst Latvijas būvnormatīviem, kā arī citu normatīvo aktu prasībām.	Šī būvprojekta AR daļas risinājumi atbilst Latvijas būvnormatīviem, kā arī citu normatīvo aktu prasībām.
Būvprojekta vadītāja AINA JAUNZEME Sertifikāta Nr. Nr. 10 - 0562	Būvprojekta vadītāja AINA JAUNZEME Sertifikāta Nr. Nr. 10 - 0562
(datums)	(datums)
(paraksts)	(paraksts)

Šī būvprojekta BK daļas risinājumi atbilst Latvijas būvnormatīviem, kā arī citu normatīvo aktu prasībām.

Būvzinženieris EĢILS ROGA
Sertifikāta Nr. Nr. 20 - 3005

(datums) (paraksts)

PROJEKTEŠANAS BIROJS		Pasūtītājs:		ĢP
SCO CENTRS		VALKAS NOVADA DOME		
REG. Nr. 90009114839				
PROJ. VAD.	A. JAUNZEME	05.2014.		
BŪVINŽĒN.	E. ROGA	05.2014.		
TEHN. ARHIT.	K. RUTULE	05.2014.		
POLIKLĪNIKAS ĒKA		RŪJENAS IELĀ 3E, VALKA, VALKAS NOVADS		
STADIJA		LAPA	LAPAS	
T.PR.		1		
ĢENERĀLĀ PLĀNA SHĒMA		MĒROGS 1 : 500		2014.

RASĒJUMU SARAKSTS AR DAĻAI

Nr. p. k.	NOSAUKUMS	LAPA
1	Ģenerālā plāna shēma	ĢP-1
2	Vispārējie dati	AR-1
3	Lifta šahtas uzmērījumu plāns; griezumš 1-1, 2-2	AR-2
4	Lifta šahtas plāns pēc pārbūves; griezumš 3-3	AR-3
5	Lifta šahtas plāns ar apdares darbu norādēm, skats 4-4	AR-4

TEHNISKIE RĀDĪTĀJI

Nr	NOSAUKUMS	DAUDZ.
1	APBŪVES LAUKUMS	1599.50 m ²
2	KOPĪGĀ PLATĪBA	1392.50 m ²
3	BŪVTILPUMS	16550 m ³
Stāvu skaits - virszemes 5		
Būves klasifikācija - 1264 (ārstniecības vai veselības aprūpes iestāžu ēkas)		
Ugunsnoturības klase - U2a		

ŠĪ BŪVPROJEKTA ARHITEKTŪRAS DAĻAS RISINĀJUMI
ATBILST LATVIJAS BŪVNORMATĪVIEM, KĀ
ARĪ CITU NORMATĪVO AKTU PRASĪBĀM.

ARHITEKTE AINA JAUNZEME
SERT. Nr 10 - 0562

DATUMS _____

PARAKSTS _____

PROJEKTĒŠANAS BIROJS

SCO CENTRS

Pasūtītājs:

VALKAS NOVADA DOME

REG. Nr 90009114839

POLIKLĪNIKAS ĒKA

RŪJENAS IELĀ 3E, VALKA, VALKAS NOVADS

AR

STADIJA

LAPA

LAPAS

T.PR.

1

4

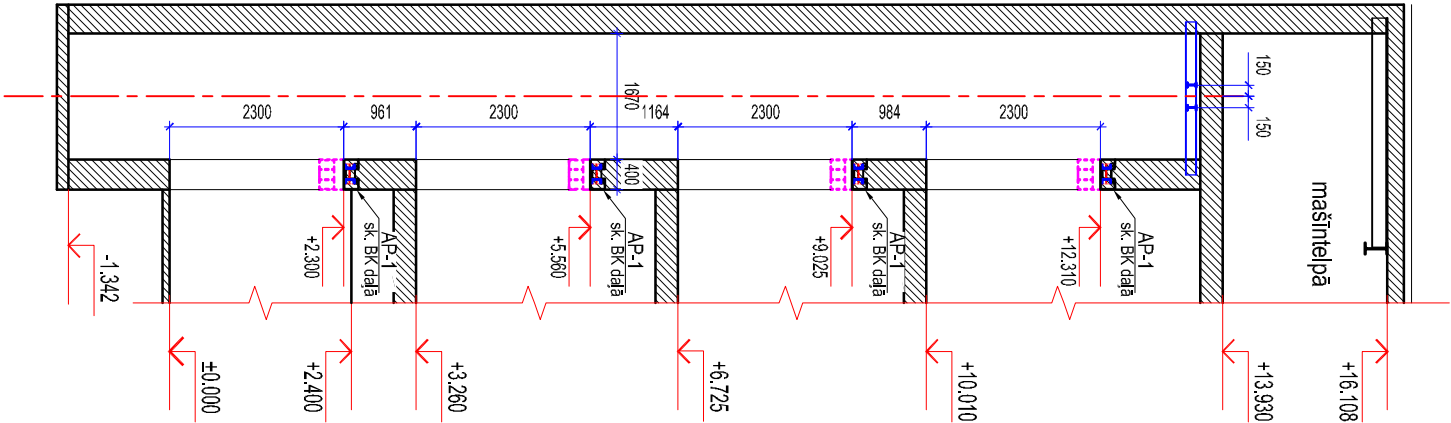
PROJ. VAD.	A.JAUNZEME		05.2014.
TEHN. ARHIT.	K. RUTULE		05.2014.

VISPĀRĒJIE DATI

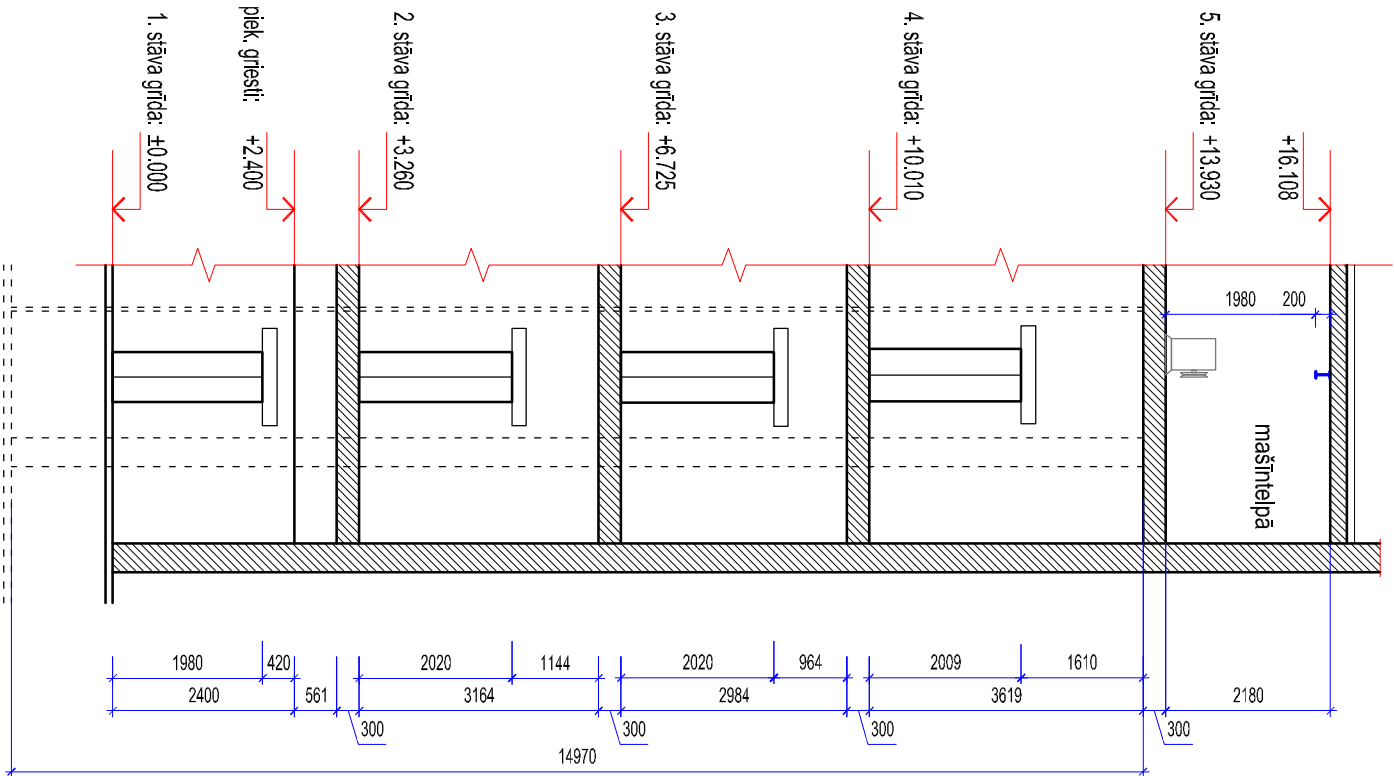
2014.

M 1:100

2-2
M 1:100

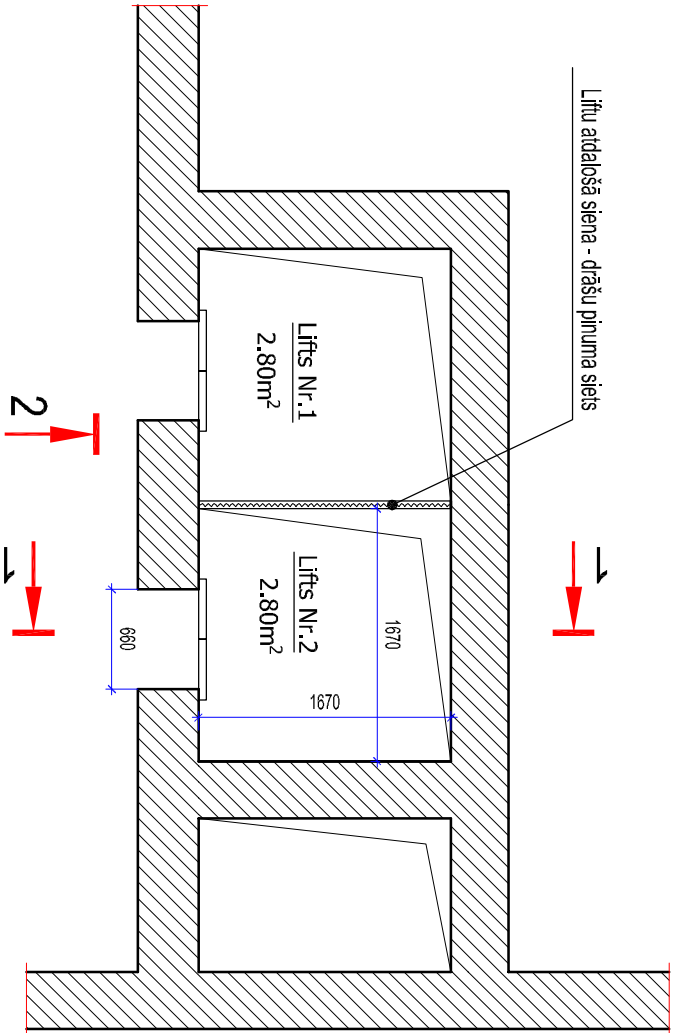


2-2
M 1:100



Lifta šahtas uzņēmējumu plāns

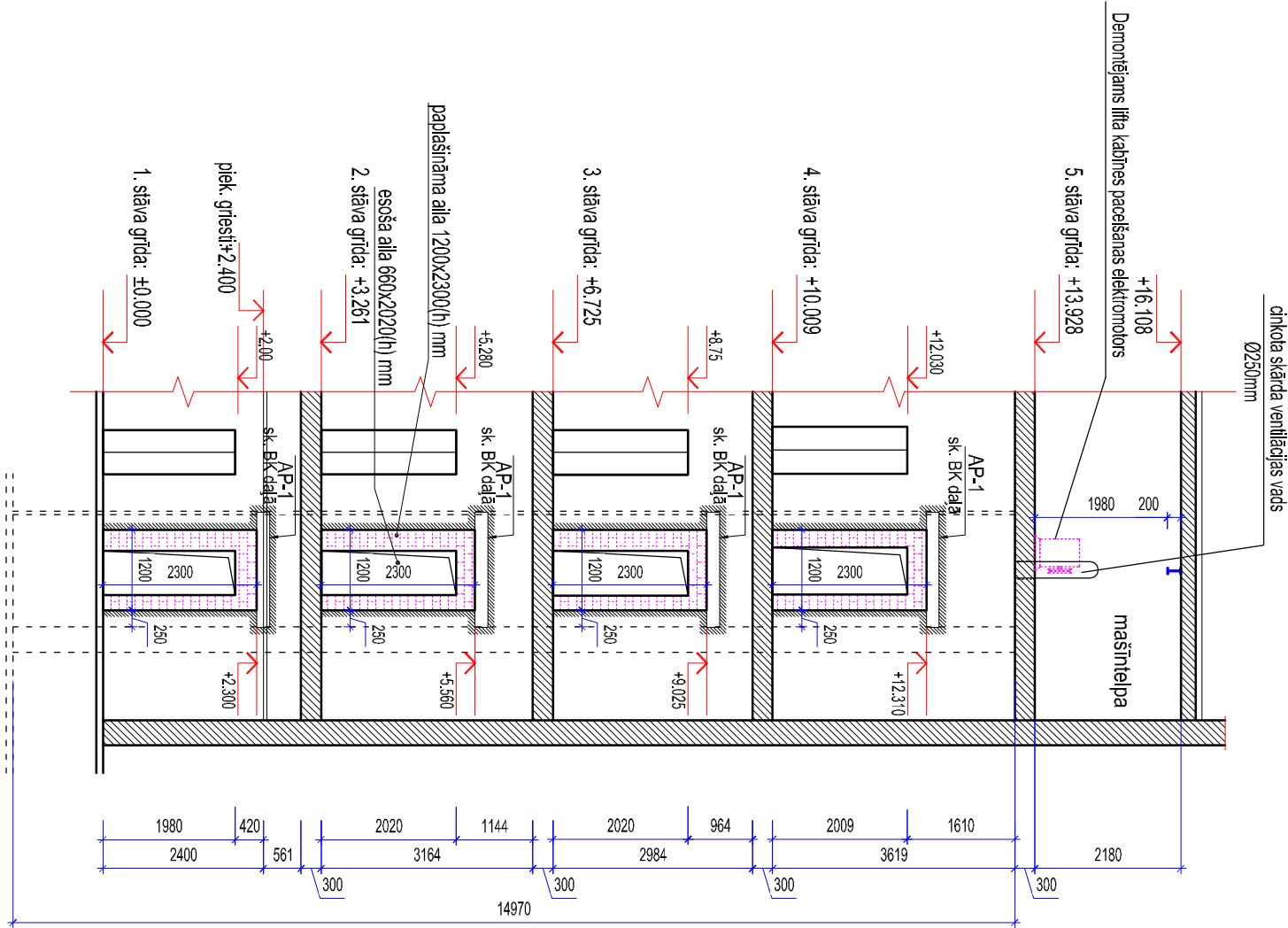
M 1:50



<div>PROJEKTEŠANAS BIROJS</div> <div>SCO CENTRS</div>				Pasūtītājs: VALKAS NOVADA DOME REG. Nr. 90009114839			AR		
POLIKLĪNIKAS ĒKA RŪJENAS IELĀ 3E, VALKA, VALKAS NOVADS			STADIJA T.PR.			LAPA 2			
PROJ. VAD.	A.JAUNZEME		05.2014.	LIFTA ŠAHTAS UZMĒRĪJUMU PLĀNS GRIEZUMS 1 - 1; 2 - 2			2014.		
TEHN. ARHIT.	K. RUTULE		05.2014.	M 1:50; 100					

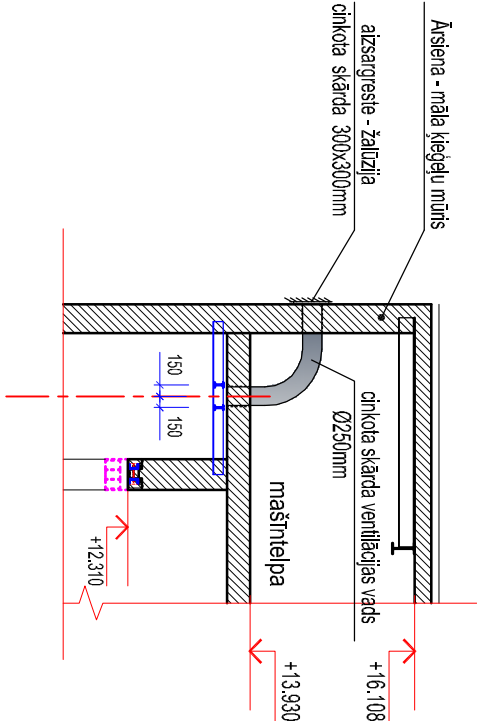
3 - 3

M 1:100



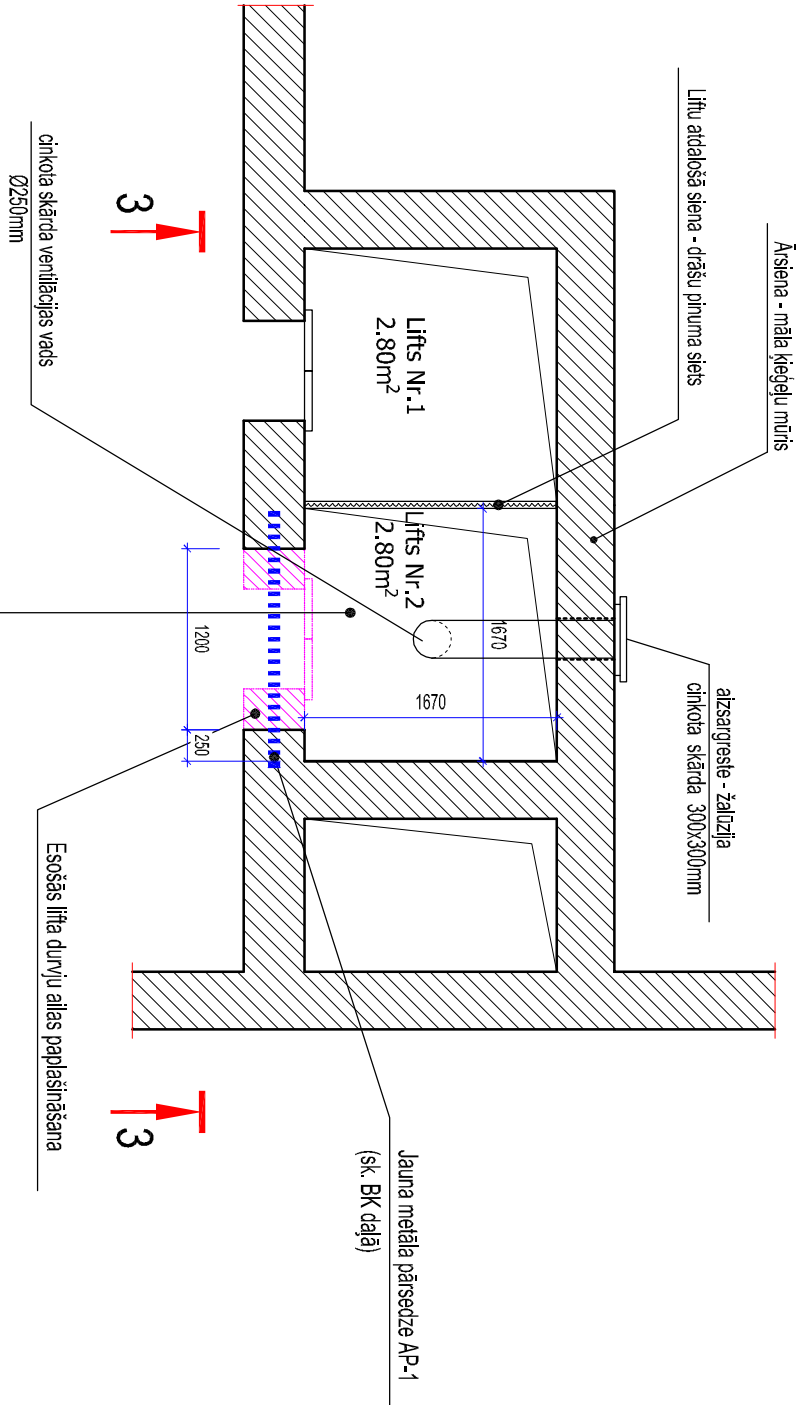
LIFTA ŠAHTAS NEAUTOMĀTISKĀ DŪMU
IZVADES SISTĒMA

M 1:100



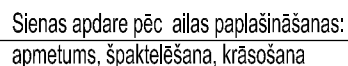
Lifta šahtas plāns pēc pārbūves

M 1:50

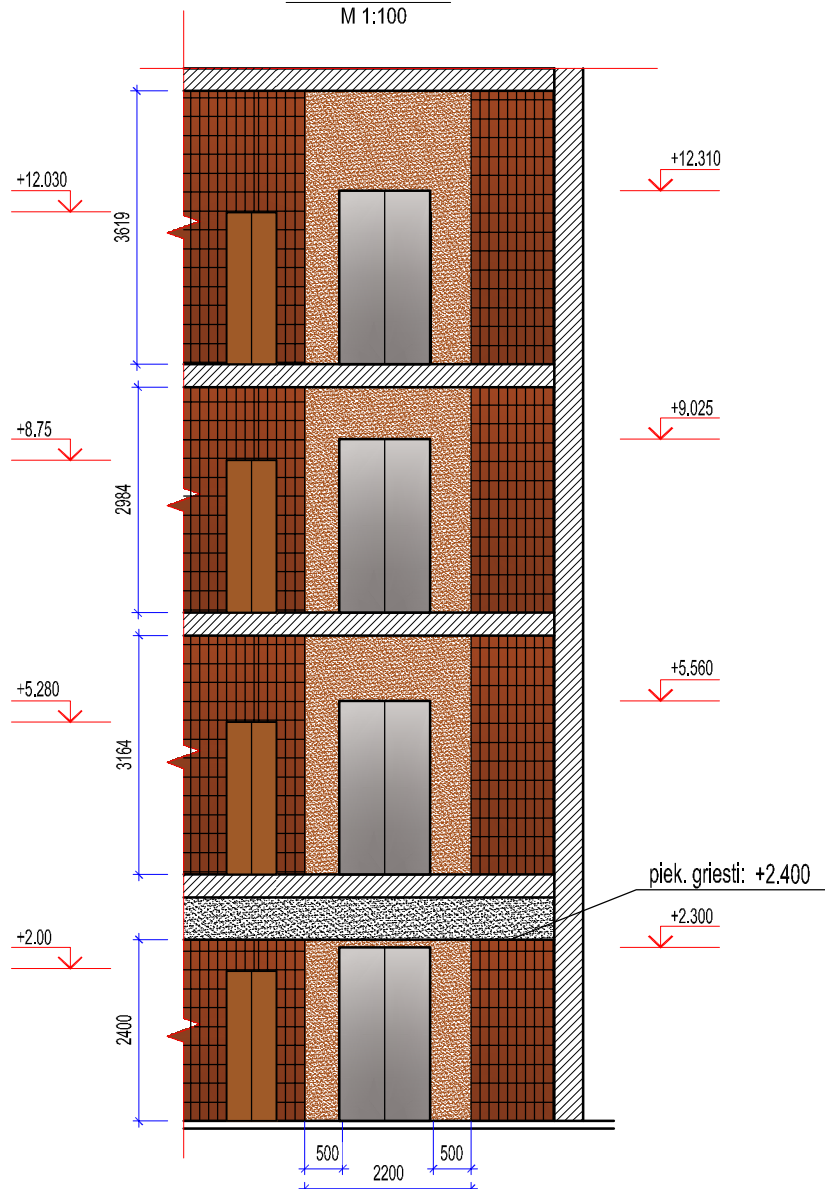


<div>PROJEKTEŠANAS BIROJS</div> <div>SCO CENTRS</div>				Pasūtītājs: VALKAS NOVADA DOME REG. Nr. 90009114839			AR		
POLIKLĪNIKAS ĒKA RŪJENAS IELĀ 3E, VALKA, VALKAS NOVADS			STADIJA T.PR.			LAPA 3			
PROJ. VAD.	A.JAUNZEME		05.2014.	LIFTA ŠAHTAS PLĀNS PĒC PĀRBŪVES GRIEZUMS 3 - 3				2014.	
TEHN. ARHIT.	K. RUTULE		05.2014.	M 1:50; 100					

M 1:100



M 1:100



<div>PROJEKTĒŠANAS BIROJS</div> <div>SCO CENTRS</div>				Pasūtītājs: VALKAS NOVADA DOME REG. Nr 90009114839		AR	
				POLIKLĪNIKAS ĒKA RŪJENAS IELĀ 3E, VALKA, VALKAS NOVADS		STADIJA T.PR.	LAPA 4
PROJ. VAD.	A.JAUNZEME		05.2014.	LIFTA ŠAHTAS PLĀNS AR APDARES DARBU NORĀDĒM M 1:100		2014.	
TEHN. ARHIT.	K. RUTULE		05.2014.				

BK DAĻAS DARBA RASĒJUMU SARAKSTS

Lapa	Nosaukums	Piezīmes
BK - 1	Rasējumu saraksts. Vispārējie dati.	
BK - 2	Lifta šahta plāns un griezumi 1-1, 2-2.	
BK - 3	Pārsedze AP-1.	
BK - 4	Metāla sijas lifta montāžai.	

VISPĀRĒJĀS PIEZĪMES

- Projekta BK daļa ietver metāla ailu pārsedžu izbūves risinājumus esošajā lifta šaftā paplašinot lifta durvju aillas .
- Darba dokumentācija izstrādāta saskaņā ar esošajiem noteikumiem un normām.
- Visas atsauces uz materiālu un izstrādājumu izgatavotāju firmām, kuras norādītas būvprojektā, liecina tikai par šo izstrādājumu kvalitātes līmeni. Specifikācijās norādīto materiālu un izstrādājumu nomaina ir iespējama ar citiem tehniski analogiem materiāliem.
- Ailu pārsedzes paredzētas iekāļamās no metāla U-profilēm;

VISPĀRĪGIE NORĀDĪJUMI:

- Par relatīvo atzīmi ± 0.000 pieņemta ēkas 1. stāva grīdas virsmas atzīme.
- Tērauda konstrukcijas izgatavot rūpnieciski saskaņā ar EN 1090-2 "Tērauda konstrukciju un alumīnija konstrukciju izgatavošana":
 - metāla konstrukciju virsmu attīrīt ar skrošu vai smilšu strūklu, gruntēt un krāsot:
 - alkīda grunts 40 mkm
 - alkīda krāsa 40 mkm

ŠT BŪVPROJEKTA BŪVKONSTRUKCIJU DAĻAS
RISINĀJUMI ATBILST LATVIJAS BŪVNORMATĪVIEM,
KĀ ARĪ CITU NORMATĪVO AKTU PRASĪBĀM.

BŪVINŽENIERIS: EGILS ROGA
SERT. Nr. 20 - 3005

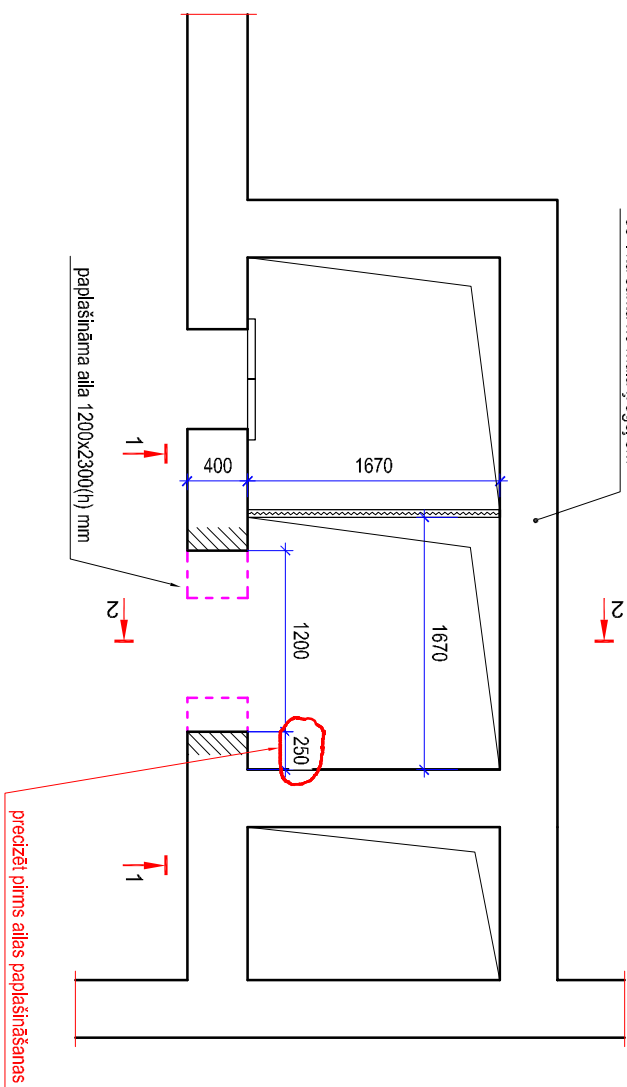
DATUMS UN PARAKSTS

<div>PROJEKTĒŠANAS BIROJS</div> <div>SCO CENTRS</div>				<div>Pasūtītājs: Valkas novada dome reģ. nr. 900944839</div>			BK	
				<div>Objekts: Poliklīnikas ēka Rūjienas iela 3E, Valka, Valkas novads</div>				
				Rasējumu saraksts. Vispārējie dati.		stad.	lapa	lapas
						T.P.	BK-1	
BPDV	A.JAUNZEME		05.2014			2014		
DAĻAS VAD.	E.ROGA		05.2014					
IZSTRĀDĀJA	A.VASIĻAUSKS		05.2014					

Lifta šāhtas plāns

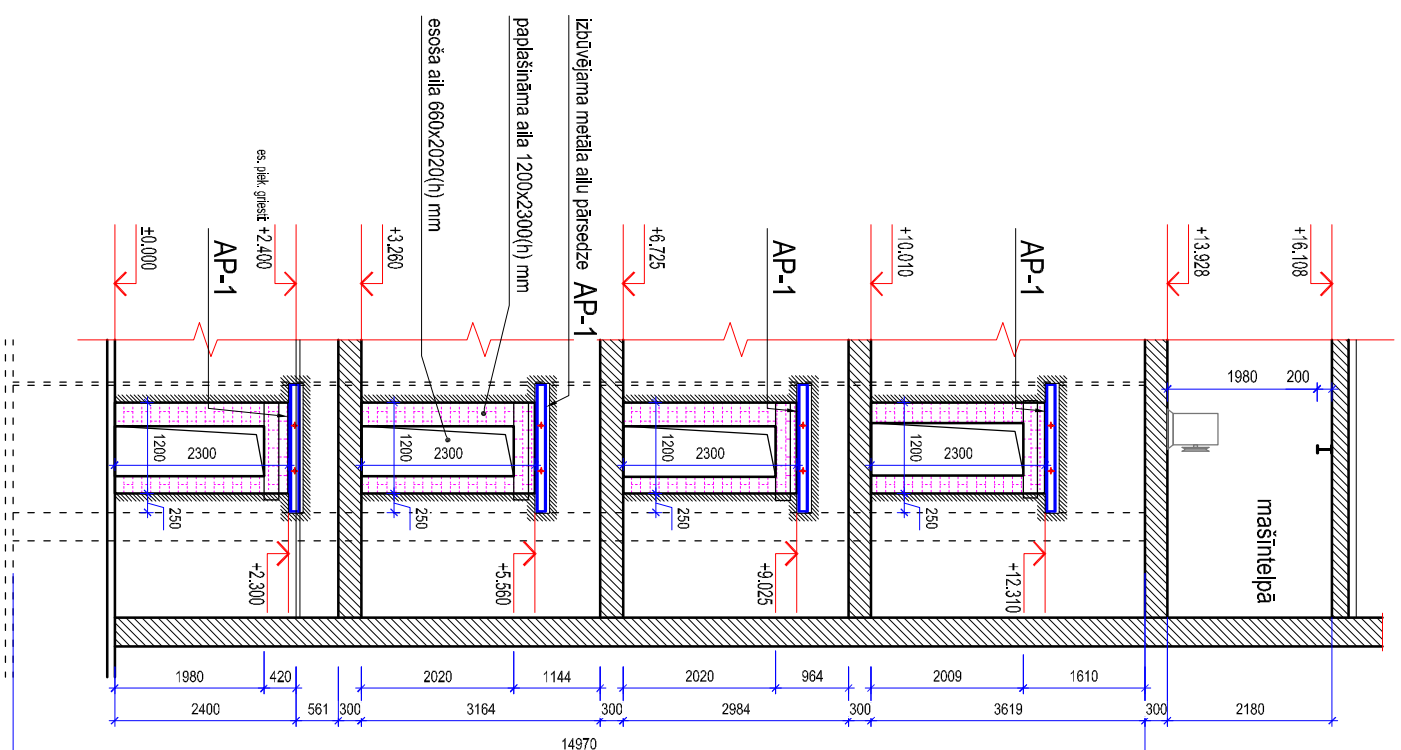
M 1:50

es. lifta šahta no māla kiegulēm



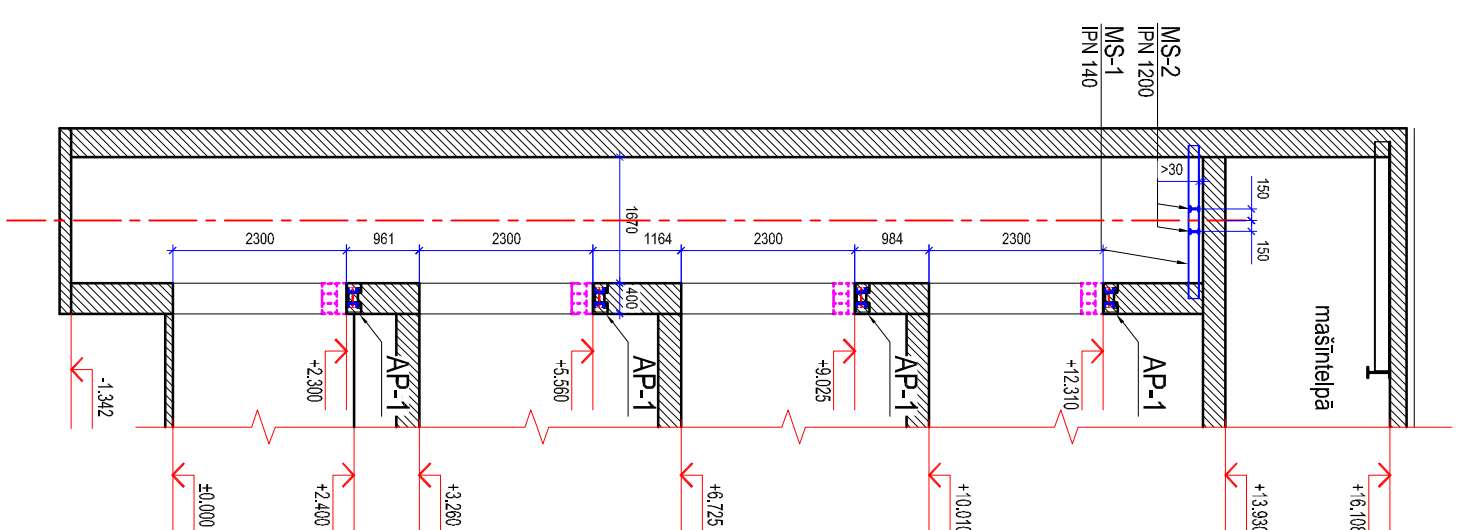
1-1
M 1:100

M 1:10C



2-2
M 1:10C

M 1:10



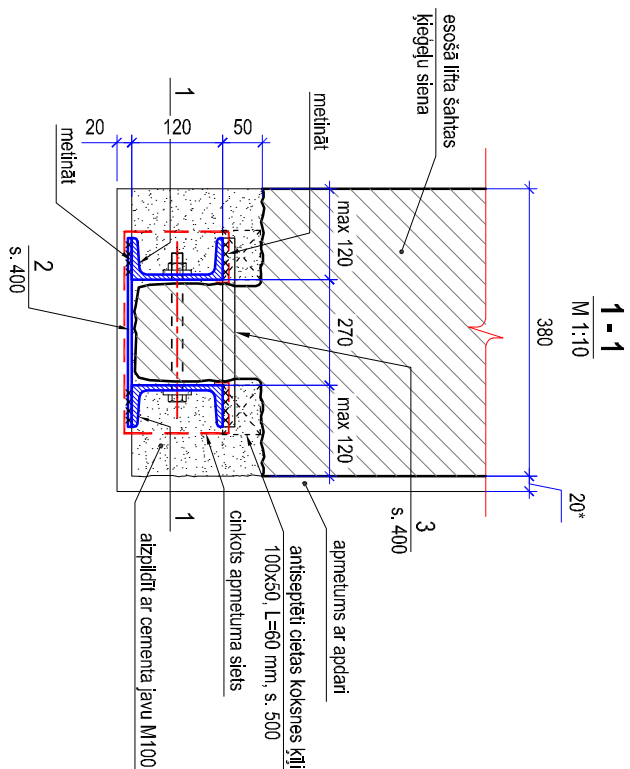
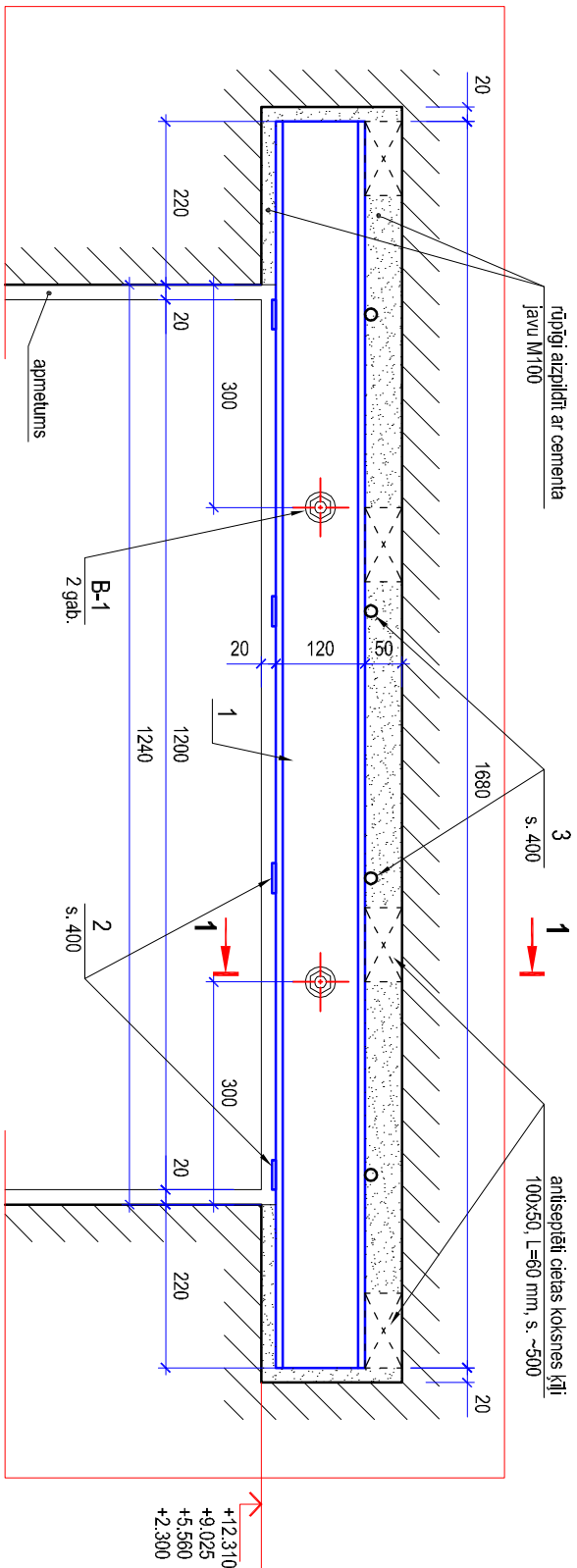
PIEZĪMES:

1. Metāla pārsedesz izbūves risinājumu skaitī BK-3 lapā;
2. Metāla sijas MS-1, 2 nepieciešamas jauna līfta montāžai, to iebūvi skaitī BK-4 lapā;

<div><div></div><div>PROJEKTEŠANAS BIROJS</div><div>SCO CENTRS</div></div>				Pasūtītājs:		Valķas novada dome		BK
				reģ. nr. 900944839				
Objekts:				Polikrīnķas šķķa Rūķlenas iela 3E, Valķķa, Valķķas novads				
Līfķķa ķķķķķķ plāns un griezumi 1-1, 2-2.				stād.		lapa		lapas
				T.P.		BK-2		
				2014				
BPDV	AJAUNZEĒME		06.2014					
Dalķķas VAD.	EIROGA		06.2014					
IZSTRADĀĶA	A.VASILJANSKS		06.2014		M 1:100, 1:50			

Pärsedze AP-1

M 1:10
(4 gab.)



MATERIĀLU SPECIFIKĀCIJA VIENAS AP-1 PĀRSEDZES IZBŪVEI:

[illegible]

PIEZĪMES:

- ## 1. Visus metāla elementus jātirā un jāgruntē;

DARBU SECĪBA:

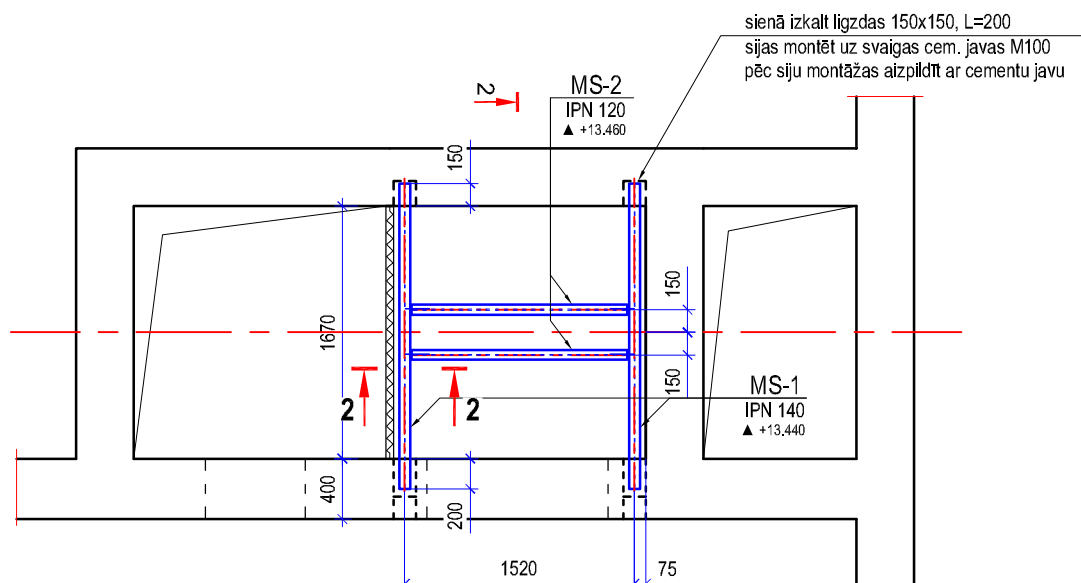
1. Pāisešūmū, kas atrodas virs izbūvējamās aļļas, jānolbaista ar pegaidu bašījūmū aļļas platūmā plus 0,5 m uz katru pusī;

2. Paredzētajā augstumā sienai no vienas puses jāizkāj groplī (šķ. 1.-1.);
 3. Pēc urbumu izveidojuma U-profila siēnā izurbti caurumus savilcēbūlām;
 4. Uz svairgas cementa jāvās M100 kārtas montē U-profilu, kurš iepriekš ir apūts ar cinkotu apmetuma sietu;
 5. Urbumos uzstāda savilcēbūlās M16 ar uzgrīzējumiem un paplāksnēm;
 6. U-profilu noķīlē pret augstāk atrodoso mūri ar antiseptiskiem cietās koksnes ķīļiem kā uzrādīts rasējumā;
 7. Punktus 2 - 6 atkārtoti arī sienas atīraj pusē;
 8. U-profilam atrodoties projektētā stāvoklī, savelk ar savilcēbūlām M16 un samelina ar metāla plaksnēm;
 9. Visas spraugas slāp mūrī un U-profilam (izņemot izkalamās aļiās posmu) aizplūda ar cementa javu M100
- īpašu veidņu veidot balstveidmā.
10. Cementa javai sasniedzot 50% stiprības, izkāj ailu zem pārsēdes un aļiās virsmu rūpīgi apmet;
 11. Pagaaidu balstus nogrem ītikāl tad, kad cementa jāvā sasniedzta 70 % stiprības;

PROJEKTEŠANAS BIROJS			Pasūtītājs: Valakas novada dome reģ. nr. 900944839		BK
SCO CENTRS			Objekts: Poliklīnikas ēka Rūjienas iela 3E, Valka, Valkas novads		
BPDV	A.JAUNZEIME	05.2014	Pārsedze AP-1.		
DAĻAS VAD.	E.ROGA	05.2014			
IZSTRĀDĀJA	A.VASIĻAUSKS	05.2014			
M 1:10			stad. lapa lapas T.P. BK-3		
			2014		

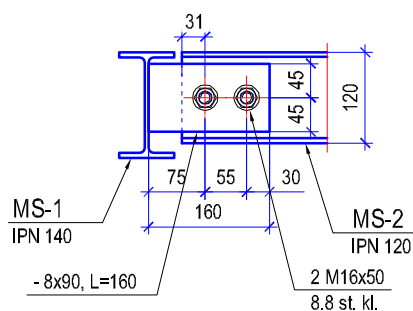
Metāla siju plāns

M 1:50



2 - 2

M 1:10



MATERIĀLU SPECIFIKĀCIJA:

POZ.	NOSAUKUMS	ŠĶĒRSGRIEZUMS	GARUMS [mm]	SKAITS [gab.]	MASA [kg/m]	MASA 1 EL. [kg]	MASA KOPĀ [kg]	TĒRAUDA MARKA	STANDARTS, RAKSTUROJUMS
1	2	3	4	5	6	7	8	9	10
MS-1	metāla sija	IPN 140	2000	2	14.30	28.60	57.20	S235	EN 10024
MS-2	metāla sija	IPN 120	1430	2	11.10	15.87	31.75	S235	EN 10024
	plakandzelzs	- 8 x 90	160	4	5.65	0.90	3.62	S235	GOST 19903-74
	bulīskrūve ar papl. un uzgr., Zn	M16	50	8	-	0.09	0.76	8.8 st. kl.	-
KOPĀ:							93.32	kg	

PROJEKTĒŠANAS BIROJS

SCO CENTRS

Pasūtītājs: Valkas novada dome
reģ. nr. 900944839

BK

Objekts: Poliklīnikas ēka
Rūjienas iela 3E, Valka, Valkas novads

BPDV	A.JAUNZEME	05.2014
DAĻAS VAD.	E.ROGA	05.2014
IZSTRĀDĀJA	A.VASIĻAUSKS	05.2014

Metāla sijas līfta montāžai.

M 1:50, 1:10

stad. lapa lapas

T.P. BK-4

2014

EL DAĻAS DARBA RASĒJUMU SARAKSTS

Lapa	Nosaukums	Piezīmes
EL - 1	Rasējumu saraksts. Vispārējie dati.	
EL - 2	Lifta šahtas plāns ar spēka tīkliem.	
EL - 3	1.stāva plāns ar spēka tīkliem.	
EL - 4	Aprēķinu shēma.	
EL - 5	Materiālu un darbu apjomi	




VISPĀRĒJĀS PIEZĪMES

- Projekta EL daļa paredz jaunas NYM-J 5x2.5 mm² 0.4kV kabelītnijas montāžu no esošās UKS sadalnes sociālās aprūpes nama 1. stāvā līdz jaunajai lifta vadības sadalnei liftu mašīntelpā.
- Esošās UKS sadalnes brīvajā ligzdā montēt jaunu kontroluzskaiti un C16A 3P automātslēdzi.
- Jaunizbūvējamo lifta vadības sadalni savienot ar Sociālās aprūpes namā esošo ugunsdrošības paneli, kas ugunsdrošības trauksmes gadījumā nodrošina lifta aizbraukšanu uz pirmo stāvu un durvju atvēršanos.
- Demontēt esošās elektrības un vadības sadalnes beigtajam liftam .
- Visas atsauces uz materiālu un izstrādājumu izgatavotāju firmām, kuras norādītas būvprojektā, liecina tikai par šo izstrādājumu kvalitātes līmeni. Specifikācijās norādīto materiālu un izstrādājumu nomaina ir iespējama ar citiem tehniski analogiem materiāliem.

VISPĀRĪGIE NORĀDĪJUMI:

- Elektroietaišu metāliskās daļas, kuras izolācijas bojājuma gadījumā var nokļūt zem sprieguma, saņemēt pievienojot aizsardzības zemējuma dzīslām.
- Visus elektromontāžas darbus veikt ievērojot enerģētikā un darba aizsardzībā spēkā esošās normas un prasības.

Pieņemtie apzīmējumi.

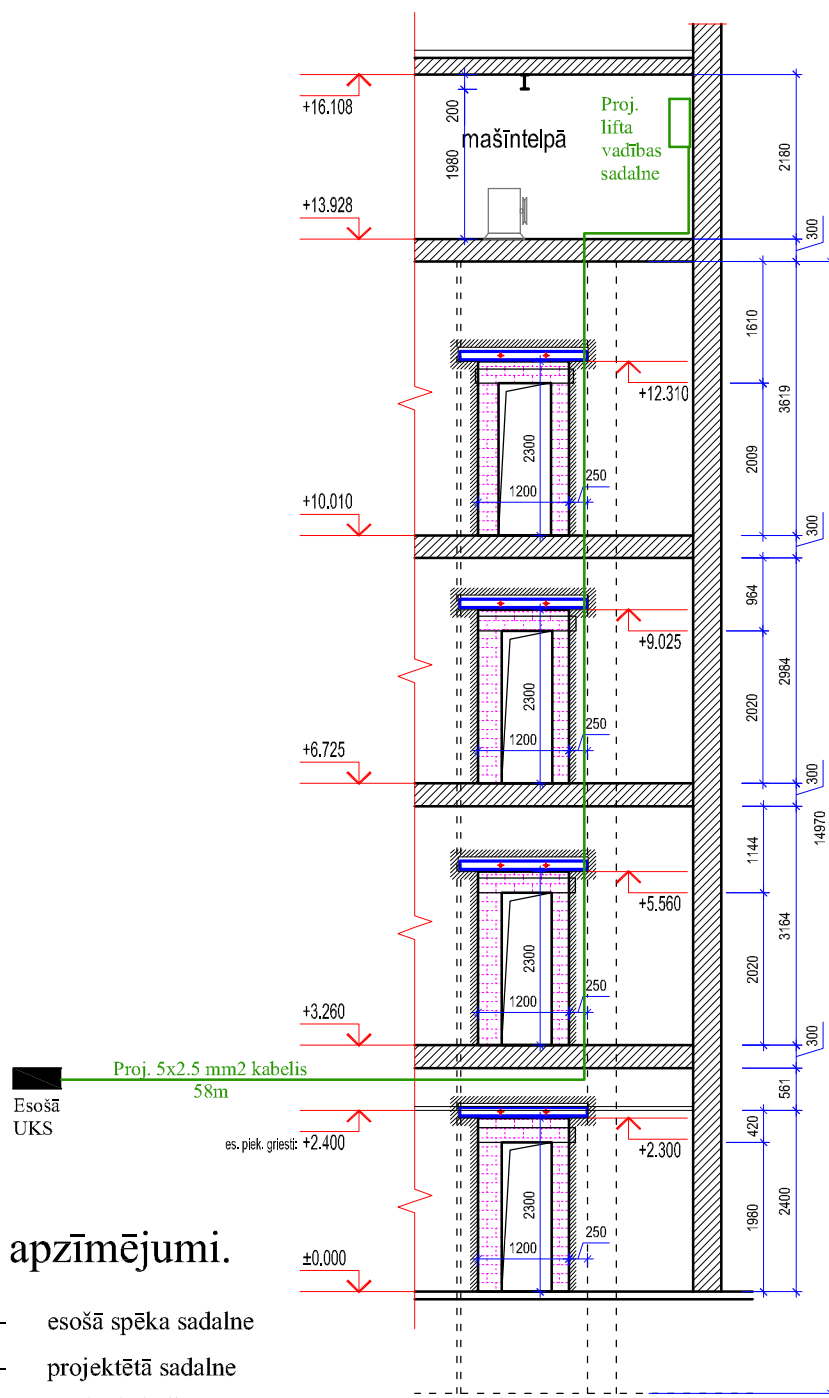
-  - esošā spēka sadalne
-  - projektētā sadalne
-  - spēka kabelis

Šī būvprojekta elektrotehniskās daļas risinājumi atbilst Latvijas Būvnormatīviem, kā arī tehnisko noteikumu prasībām




Elektroprojekta daļas vadītājs: **Arnolds Laumanis**
LEB sertifikāts Nr.70-0444
Datums: 03.06.2014. _____/paraksts/

<div>PROJEKTĒŠANAS BIROJS</div> <div>SCO CENTRS</div>				<div>Pasūtītājs: Valkas novada dome</div> <div>reģ. nr. 900944839</div>			<div>EL</div>		
				<div>Objekts: Poliklīnikas ēka</div> <div>Rūjienas iela 3E, Valka, Valkas novads</div>					
				<div>EL daļas rasējumu saraksts.</div> <div>Vispārējie dati.</div>			stad.	lapa	lapas
							T.P.	EL-1	
							2014		
BPDV	A.JAUNZEME		05.2014						
DAĻAS VAD.	A.LAUMANIS		05.2014						
IZSTRĀDĀJA	M.SMANS		05.2014						

M 1:100



Pieņemtie apzīmējumi.

-  - esošā spēka sadalne
-  - projektētā sadalne
-  - spēka kabelis

PIEZĪMES:

1. Kabeli montēt no esošās UKS sadalnes pa iekārtiem griestiem, lifta šahtu un sienas konstrukciju.
2. Vietās, kur kabeli iespējams mehāniski sabojāt, to ievērt aizsargcaurulē;

PROJEKTĒŠANAS BIROJS

SCO CENTRS

Pasūtītājs: Valkas novada dome
reģ. nr. 900944839

Objekts: Poliklīnikas ēka
Rūjienas iela 3E, Valka, Valkas novads

EL

BPDV	A.JAUNZEME	05.2014
DAĻAS VAD.	A.LAUMANIS	05.2014
IZSTRĀDĀJA	M.SMANS	05.2014

Lifta šahtas plāns ar spēka tīklim

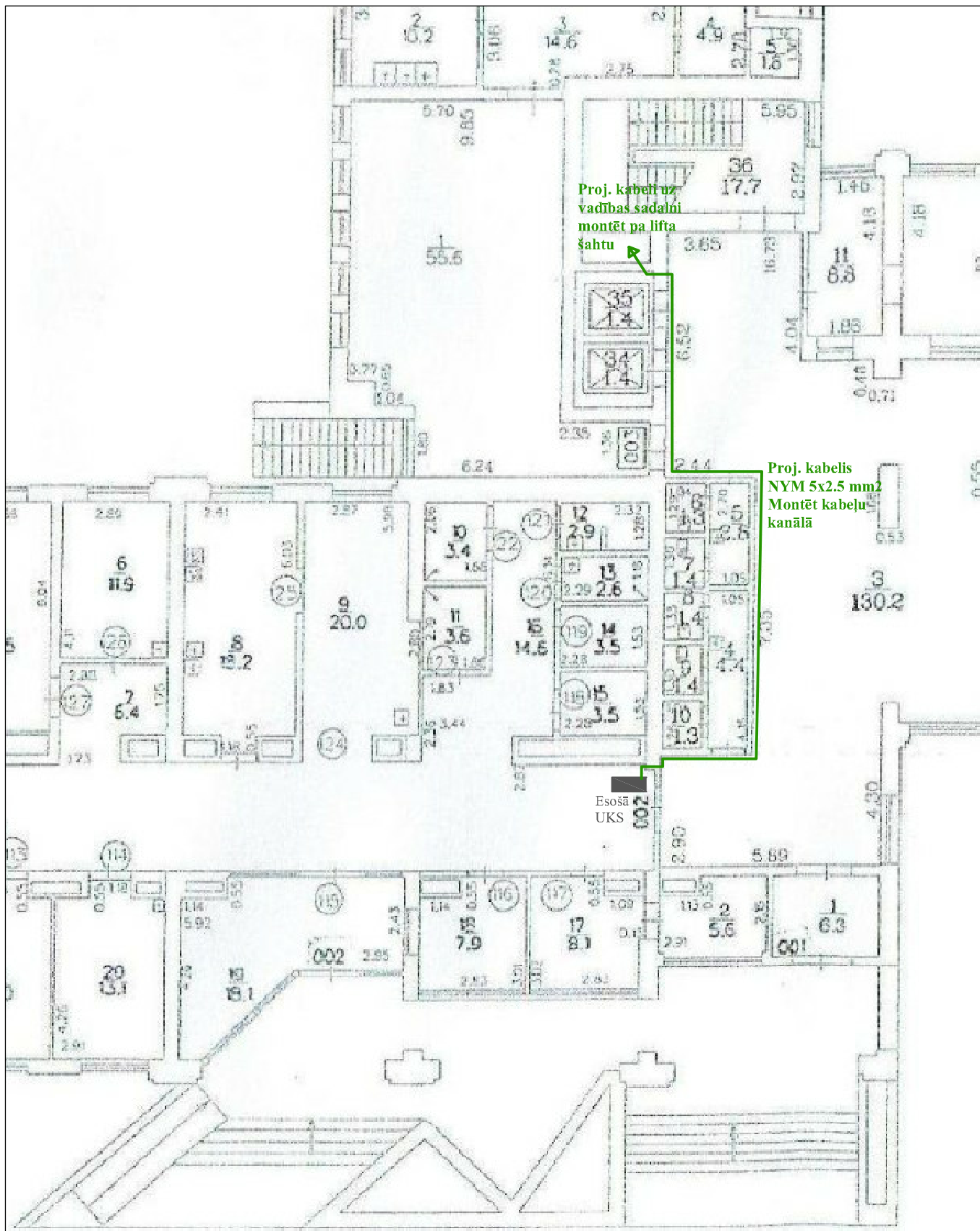
M 1:100

stad. lapa lapas

T.P.

EL-2

2014



PROJEKTĒŠANAS BIROJS

SCO CENTRS

Pasūtītājs: Valkas novada dome
reģ. nr. 900944839

EL

Objekts: Poliklīnikas ēka
Rūjēnas iela 3E, Valka, Valkas novads

BPDV	A.JAUNZEME	05.2014
DAĻAS VAD.	A.LAUMANIS	05.2014
IZSTRĀDĀJA	M.SMANS	05.2014

1.stāva plāns ar spēka tīkliem

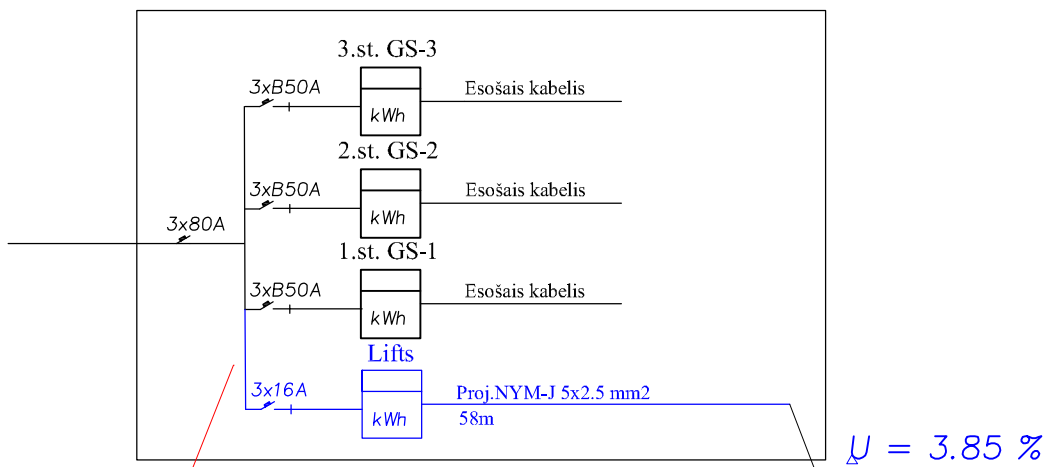
stad. lapa lapas

T.P.

2014

Soc. nama 1.stāvā

UKS-1/250A



Esošajā UKS uzstādīt
jaunu kontroluzskaiti un
3F C16A automātslēdzi

PROJEKTĒŠANAS BIROJS

SCO CENTRS

Pasūtītājs:

Valkas novada dome

reģ. nr. 900944839

EL

Objekts:

Poliklīnikas ēka

Rūjēnas iela 3E, Valka, Valkas novads

BPDV	A.JAUNZEME		05.2014
DAĻAS VAD.	A.LAUMANIS		05.2014
IZSTRĀDĀJA	M.SMANS		05.2014

Aprēķinu shēma

stad. lapa lapas

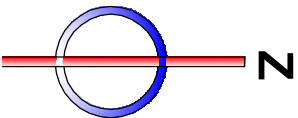
T.P.

EL-4

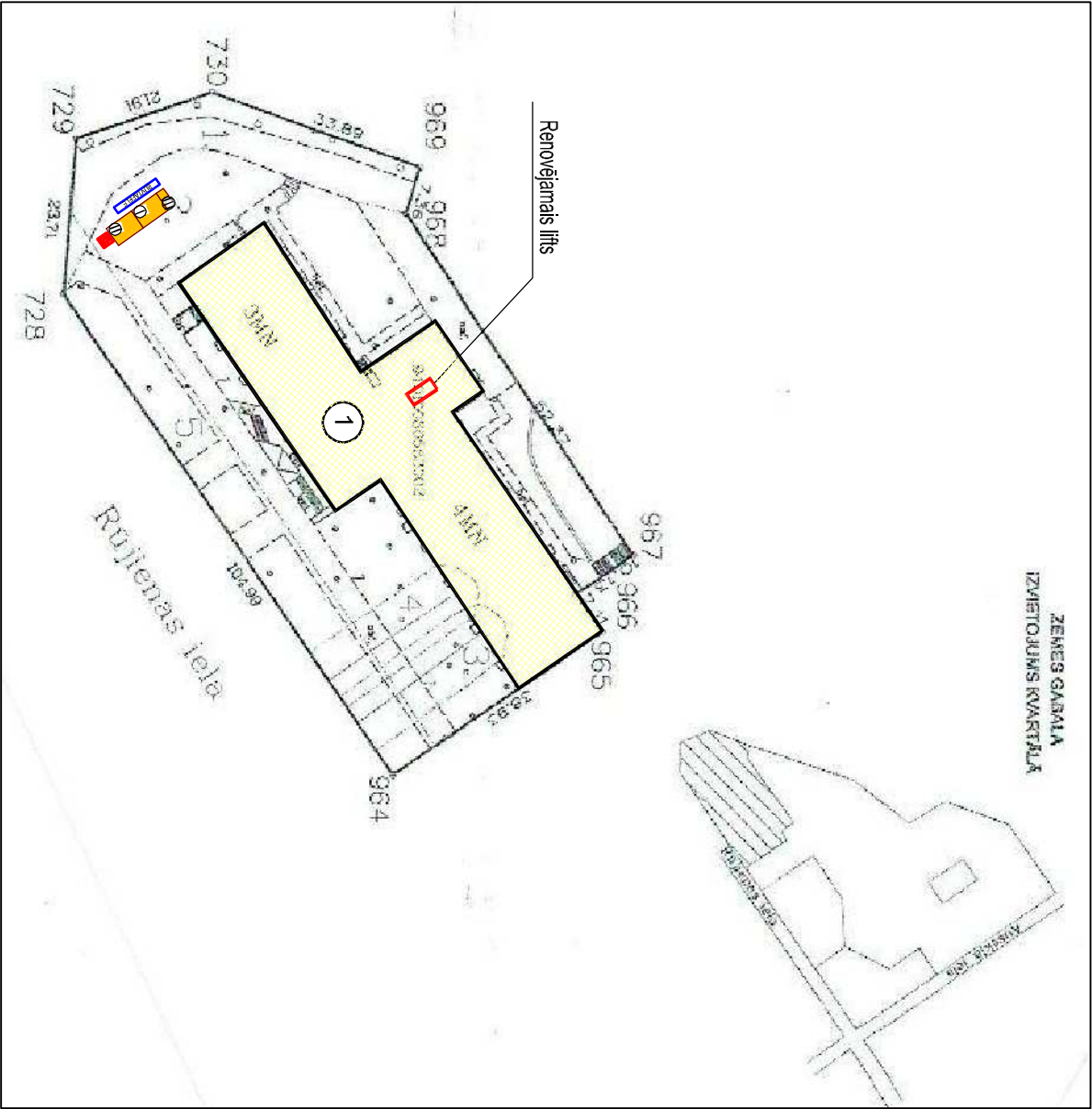
2014

Nr. p.k.	Nosaukums	Mēra vienība	Daudz.
	Darbi un materiāli		
1	Kabelis NYY-J 5x2.5 mm ² ar montāžu	m	58
2	Ugunsdrošs signalizācijas kabelis 2x0.8 E30 ekranēts, sarkans Elanfire vai analogs ar montāžu	m	58
3	Kontrolskaitītājs, tiešā slēguma, montējams uz DIN, 3F 63A ar montāžu	gab.	1
4	Automātslēdzis 3P C16A 6kA ar montāžu	gab.	1
5	Kabeļkanāls 20x20 balts ar montāžu	m	20
6	PVC gofrēta caurule d=16mm ar montāžu	m	20
7	Esošo vadības sadaļņu demontāža un utilizācija	kompl.	1.00
8	Palīgmateriāli (skrūves, skavas, dībeļi utt.)	kompl.	1.00
9	Shēmas sadalnēs, sadaļņu marķēšana	kompl.	1.00
10	Izpilddokumentācija (mērījumu protokoli, shēmas, izpildzīmējumi, segto darbu akti, zemējuma pase utt.)	objekts	1.00

<div>PROJEKTĒŠANAS BIROJS</div> <div>SCO CENTRS</div>				<div>Pasūtītājs: Valkas novada dome reģ. nr. 900944839</div>			EL		
				<div>Objekts: Poliklīnikas ēka Rūjienas iela 3E, Valka, Valkas novads</div>					
				Materiālu un darbu apjomi EL tīkliem			stad.	lapa	lapas
							T.P.	EL-5	
BPDV	A.JAUNZEME		05.2014				2014		
DAĻAS VAD.	A.LAUMANIS		05.2014						
IZSTRĀDĀJA	M.SMANS		05.2014						



ĢENERĒLTNIECĪBAS ORGANIZĀCIJAS
ĢENERĀLĀ PLĀNA SHĒMA



1. Darbu veikšanas ģenerālais plāns izstrādāts sociālās aprūpes nama Valkā Rūjienas ielā 3e būvlaukuma iekārtojumam lifta renovācijas laikā
2. Lifta izbūves darbus galvenais Būvuzņēmējs drīkst uzsākt pēc Būvvaldes saņemšanas un Darbu veikšanas projekta saskaņošanas
3. Būvlaukuma teritorijā uzstādāma būvāfēle ar objekta nosaukumu, pasūtītāju, būvfirmas simboliku un nosaukumu, darbu vadītāja uzvārdu un telefona numuru

APZĪMĒJUMI UN OBJEKTA EKSPLIKĀCIJA			
Nr PLĀNĀ	NOSAUKUMS	APZĪMĒJUMS	
	RENOVĒJAMĀ ĒKA		
	ESOŠĀS ĒKAS UN BŪVES		
I	DARBU VADĪTĀJA BIROJA TELPA		
II	STRĀDNIEKU SADZĪVES TELPA		
III	TUALETE		
IV	BŪVGRUŽU KONTEINERS		
	BŪVTĀFELE		
	UGUNSDZESĪBAS STENDS		

IZMANTOTO UN PIEVIENOTO DOKUMENTU SARAKSTS:

APZĪM.	NOSAUKUMS
	<i>Izmantotie dokumenti</i>
	Vispārīgie būvnoteikumi, LR MK noteikumi 1-12
	Darba aizsardzības likums 01.01.2002 ar grozījumiem 1.2.3
	Noteikumi par apmācību darba aizsardzības jautājumos, LR MK noteikumi 17.07.2003 Nr.323
	Darba aizsardzības prasības veicot būvdarbus LR MK noteikumi 25.02.2003 Nr.92
	Darba vides iekšējās uzraudzības kārtība LR MK noteikumi 23.08.2001 Nr.379
	Darba aizsardzības prasības strādājot augstumā LR MK noteikumi 13.12.2002 Nr.526
	SNIP III-4-80*
LBN 202-01	Būvprojekta saturs un noformēšana
LBN 310-05	Darbu veikšanas projekts

PROJEKTEŠANAS BIROJS SCO CENTRS				Pasūtītājs: VALKAS NOVADA DOME REG. Nr. 90009114839		DOP	
PROJ. VAD.	A.JAUNZEME		05.2014.	POLIKLĪNIKAS ĒKA		STADJA	LAPA
IZSTRADAJA	I.RIKSTINS		05.2014.	RŪJENAS IELĀ 3E, VALKA, VALKAS NOVADS		T.PR.	1
CELTNIECĪBAS ORGANIZĀCIJAS ĢENERĀLĀ PLĀNA SHĒMA				MĒROGS 1 : 500		2014.	