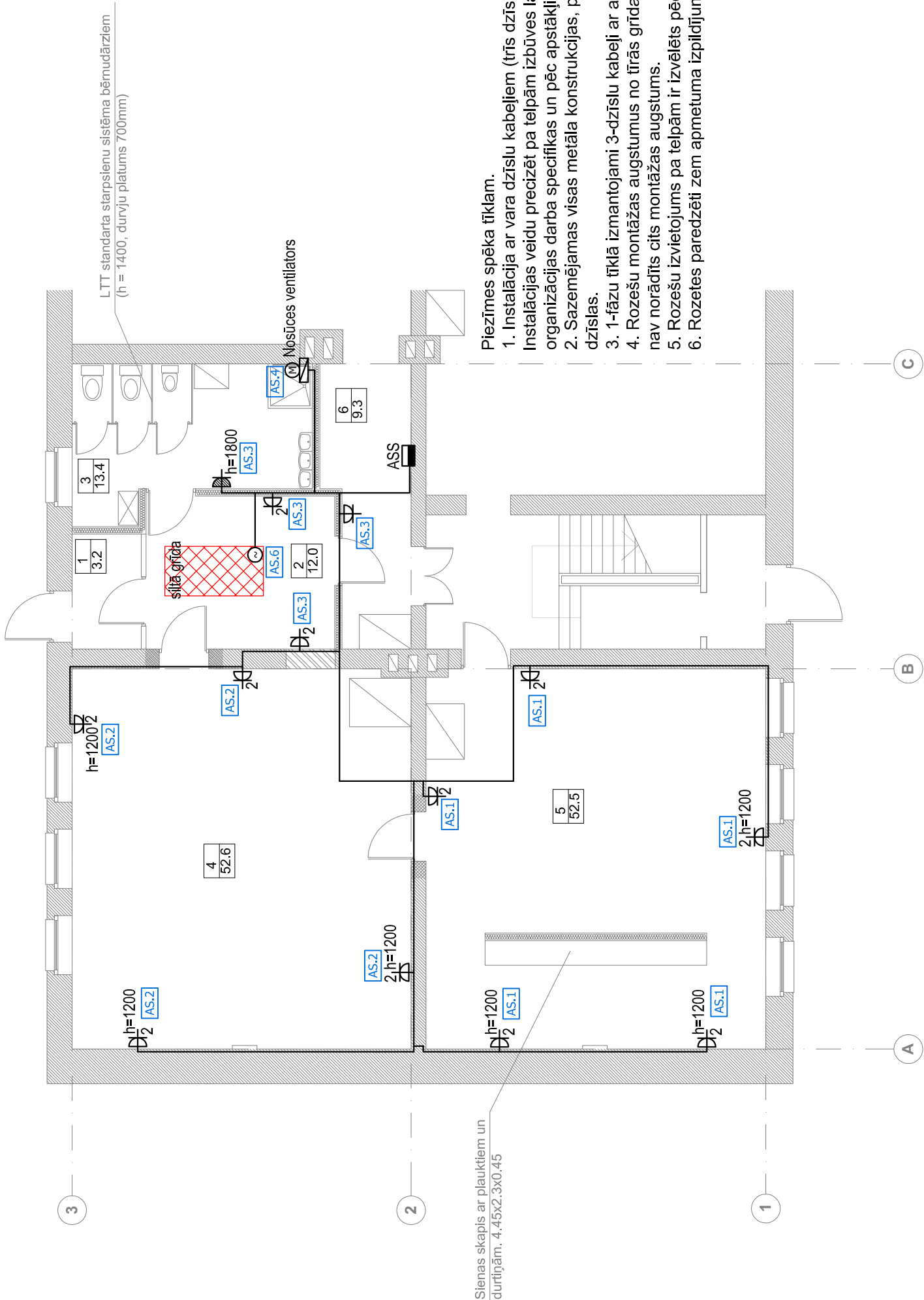


Stāva plāns

1. STĀVA TELPU EKSPLIKĀCIJA		
Nr.	Telpas	Platība m²
1	Vējtveris	3.2
2	Gērbtuve	12.0
3	Sanmezglis	13.4
4	Mācību telpa	52.6
5	Gulāmtelpa	52.5
6	Gaitenis	9.3
Kopā renovējamo telpu platība		143.0



Piezīmes spēka tīklam.

1. Instalācija ar vara dzīslu kabeļiem (trīs dzīslām, L+N+PE) zem apmetuma izpildījumā un pēc apstākļiem uz vietas. Instalācijas veidu precizēt pa telpām izbūves laikā. Norādītās kabeļu montāžas vietas var mainīties pēc montāžas organizācijas darba specifikas un pēc apstākļiem uz vietas.
2. Sazemējamas visas metāla konstrukcijas, pievienojot tās potenciālu izlīdzināšanas kopnēm izmantojot kabeļu "PE" dzīslas.
3. 1-fāzu tīklā izmantojami 3-dzīslu kabeļi ar atsevišķu zemēšanas dzīslu "PE".
4. Rozešu montāžas augstums no tīrās grīdas - 0,3 m, ja pasūtītājs nenorāda citu montāžas augstumu, vai, ja plānā nav norādīts cits montāžas augstums.
5. Rozešu izvietojums pa telpām ir izvēlēts pēc projektētāja ieskatiem, normām, telpu izmantošanas raksturiem.
6. Rozetes paredzēti zem apmetuma izpildījumā.

Objekts:		Pirmsskolas grupas telpu izbūve Kārķu pamatskolas ēkā Kārķu pamatskola, Kārķu pagasts, Valkas novads			STADIJA	LAPA	IZM.	MĒROGS
					TP	EL - 2		I:100
		Pasūtītājs: <b>Valkas novada dome</b> , Reg.Nr:90009114839 Semināra iela 9, Valka, Valkas novads, LV-4701			MARKA	PASŪT. NR.	ARHĪVA NR.	
		Lapas saturs: Būvpr.d.vad. Andris Čerāns Izstrādāja Andris Čerāns			EL	567/2013/2-16		
		Lapas saturs: 18.03.2014. 18.03.2014.			SIA "WONDERFULL" Slatu iela 47-26, Rīga, LV-1011, tālr.: 20284140, <b>WONDERFULL</b> e-pasts: info@wonderfull.lv ENERGY SAVING PROJECT			
		Stāva plāns Spēka tīkls						