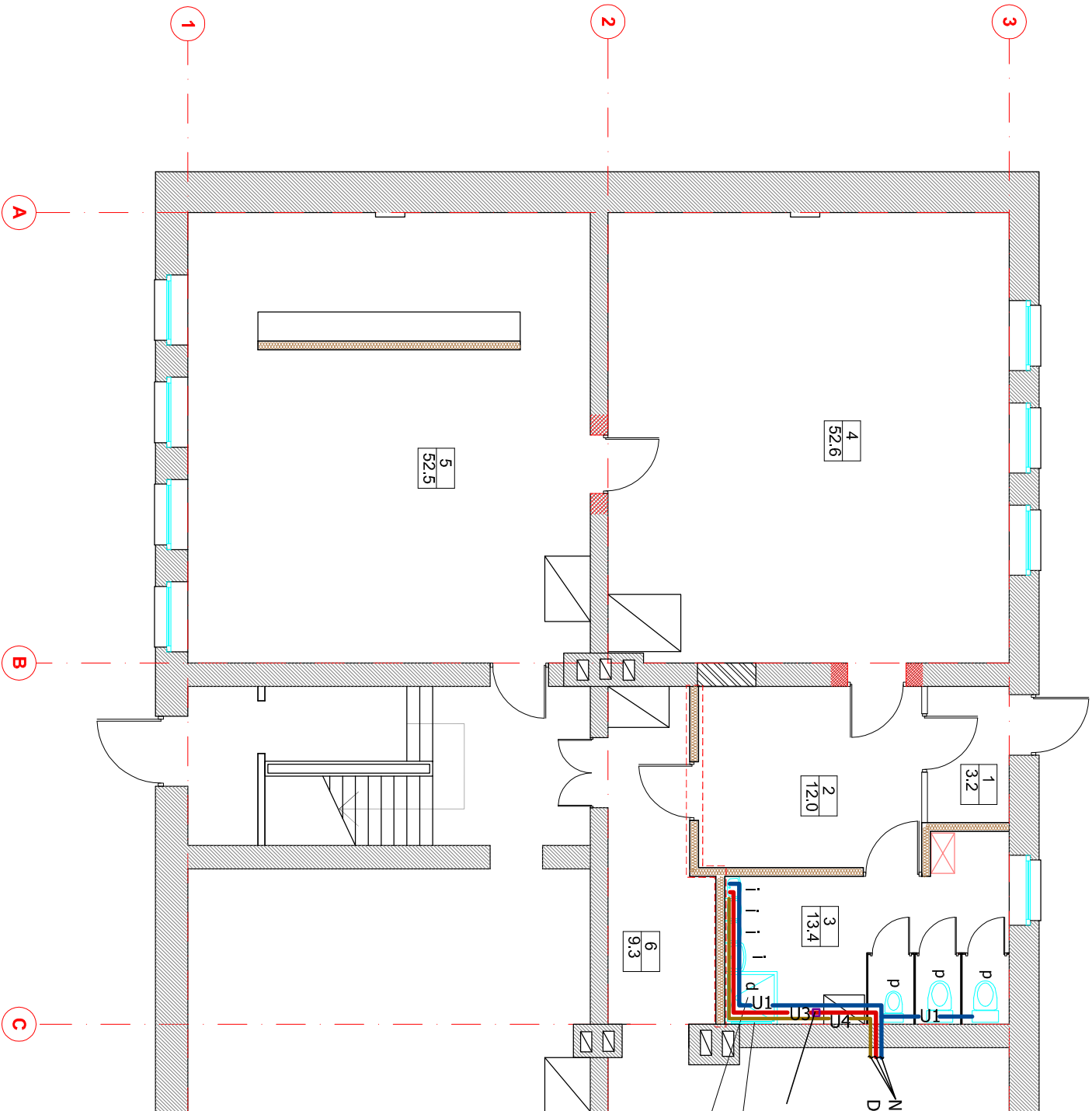


Stāva plāns - ūdensapgāde



1. STĀVA TELPU EKSPLIKĀCIJA		
Nr.	Telpas	Platība m²
1	Vēlīveris	3.2
2	Ģērbtuve	12.0
3	Sanmezgls	13.4
4	Mācību telpa	52.6
5	Guļamtelpa	52.5
6	Gaitenis	9.3
Kopā renovējamo telpu platība		143.0

No esošajiem ūdensapgādes caurļvadiem  
DI15  
Karstā ūdens temperatūras +37gr.C. uzturēšanas termostats ar aukstā ūdens atjaukšanu  
Atbalsta rokturis  
Dušas paliknis h=150mm (700x900) un  
maisiņš ar garo snipi un dušas klausuli

APZĪMĒJUMI

- kāju mazgājamā vanniņa
- klozetpods
- izlietne

Horizontālos ūdensapgādes caurļvadus iebūvēt grīdā.

Objekts:				STADIJA				LAPA	Izm.	MĒROGS	
Pirmsskolas grupas telpu izbūve Kārķu pamatskolas ēkā Kārķu pamatskola, Kārķu pagasts, Valķas novads				VR				UK - 2	1:100		
				MARKA				PASŪT. NR.	ARHĪVA NR.		
				Pasūtītājs:				Valķas novada dome, Reģ.Nr.:90009114839			
				Semināra iela 9, Valķa, Valķas novads, LV-4701				UK			
				Lapas saturs:				VND/2014/84			
BPDV	Ratlis Arģis	28.02.2014.	SIA "WONDERFULL"								
Izstrādāja	Ratlis Arģis	28.02.2014.	Siaņu iela 47 -26, Rīga, LV-1011,								
			tālr.: 20284140								
			e-pasts: info@wonderfull.lv								