

"BK" DAĻAS LAPU SARAKSTS

LAPA	NOSAUKUMS	Formāts
BK-1	Vispārīgie norādījumi.	A-3
BK-2	Pamatu plāns	A-2
BK-3	Pamatu Pm-1 un Pm-1' plāns un griezumī 1-1, 1'-1'	A-3
BK-4	Pamatu Pm-1 plāns , griezumī un materiālu specifikācija	A-3
BK-5	Pamatu Pm-2 un Pm-2' plāns un griezumī 2-2, 2'-2'	A-3
BK-6	Pamatu Pm-2 plāns , griezumī un materiālu specifikācija	A-3
BK-7	Pamatu Pm-3 plāns , griezumī un materiālu specifikācija	A-3
BK-8	Pamatu Pm-4 plāns , griezumī un materiālu specifikācija	A-3
BK-9	Pamatu plāna fragments pa asi 1-1 , griezumī .	A-3
BK-10	Cokola sijas Cs-1 griezumī un materiālu specifikācija	A-3
BK-11	Cokola sijas Cs-2 griezumī un materiālu specifikācija	A-3
BK-12	Pamatu šķēlumi 1-1 un 2-2.	A-3
BK-13	Pamatu materiālu kopsavilkuma tabula	A-4
BK-14	Jumta panelu plāns un materiālu specifikāc.	A-2
BK-15	Sienu panelu izklājums pa asīm E-E un 6-6.	A-2
BK-16	Sienu panelu izklājums pa asīm B-B un A-A.	A-2
BK-17	Sienu panelu izklājums pa asi 1-1 un mat. specifikāc.	A-3
BK-18	Sienu sendviča panelu kopsavilkuma tabula.	A-4
BK-19	Mezgļi "6" - "9" .	A-3

PASKAIDROJUMA RAKSTS

1. Būvkonstrukciju daļa izstrādāta pamatojoties uz
- pasūtītāja projektēšanas uzdevumu

- AR markas rasējumiem
2. Būvkonstrukciju izbūvi drīkst sākt tikai pēc tam, kad celtniecības organizācija sastādījusi darbu veikšanas projektu, saskaņā ar kuru būvdarbu gaitā jānodrošina visu būvkonstrukciju vispārējā un vietējā izturība visā celtniecības laikā, kā arī 25.02.2003. Mk noteikumi Nr.92 "Darba aizsardzības prasības, veicot būvdarbus un LBN 201-07 "Ugunsdrošības normas" ievērošana.
3. Konstrukcijas projektētas sekojošām normatīvām slodzēm un iedarbēm saskaņā ar LBN "Slodzes un iedarbes" , " LBN 206 -98. Koka konstrukciju projektēšanas normas " un "LBN 203-97. Dzelzsbetona konstrukciju projektēšanas normas", un LBN 208-08 "Publiskas ēkas un būves".
- sniega slodze - 70 kgf/m²
- vēja slodze - 23kgf/m²
4. No montāžas slodzēm un materiālu novietošanas piepūles būvkonstrukcijās nedrīkst pārsniegt piepūles, kas attiecīgai konstrukcijai paredzētas ekspluatācijas laikā, vai pieļaujamās pēc šo konstrukciju projektiem.
5. Par nosacīto atzīmi 0,00 pieņemts sporta zāles tīrās grīdas līmenis, kas atbilst absolūtai atzīmei +51.80 Baltijas atzīmju sistēmā.
6. Paredzēti lentveida monolītie un stabveida monolītā dzelzsbetona pamati.
7. Koka konstrukcijas jāizgatavo no 2. kategorijas kokmateriāla ar mitruma saturu ne lielāku par 20%
8. Visas koka konstrukcijas izolēt no mūra un betona ar divām ruberoīda kārtām.
9. Koka konstrukcijas apstrādāt ar kombinēto antiseptiku un uguns aizsargājošo sastāvu, ko atļauts pielietot LR. Pretuguns apstrādes kvalitātei jāatbilst B-s1,d0 ugunsreakcijas klasei.
- 10.Nesošās tērauda konstrukcijas apstrādāt ar plānkārtas ugunsizturības pārklājumu "UNITHERM"(vai analogu) ar krāsas toni RAL 9001 un jānodrošina R 60 ugunsizturība.
11. Detāljīmējumus un izstrādājumus precizēt darba gaitā, nepieciešamības gadījumā autoruzraudzības kārtībā.
12. Šis rasējumu komplekts nav izmantojams citu objektu projektēšanai un būvniecībai bez saskaņošanas ar SIA "Arhitekte G.Kursīte".

ŠĪ BŪVPROJEKTA "BK" DAĻAS
RISINĀJUMI ATBILST LATVIJAS BŪVNORMATĪVIEM,
KĀ ARĪ CITU NORMATĪVO AKTU PRASĪBĀM.

BŪVPROJEKTA DAĻAS
VADĪTĀJS

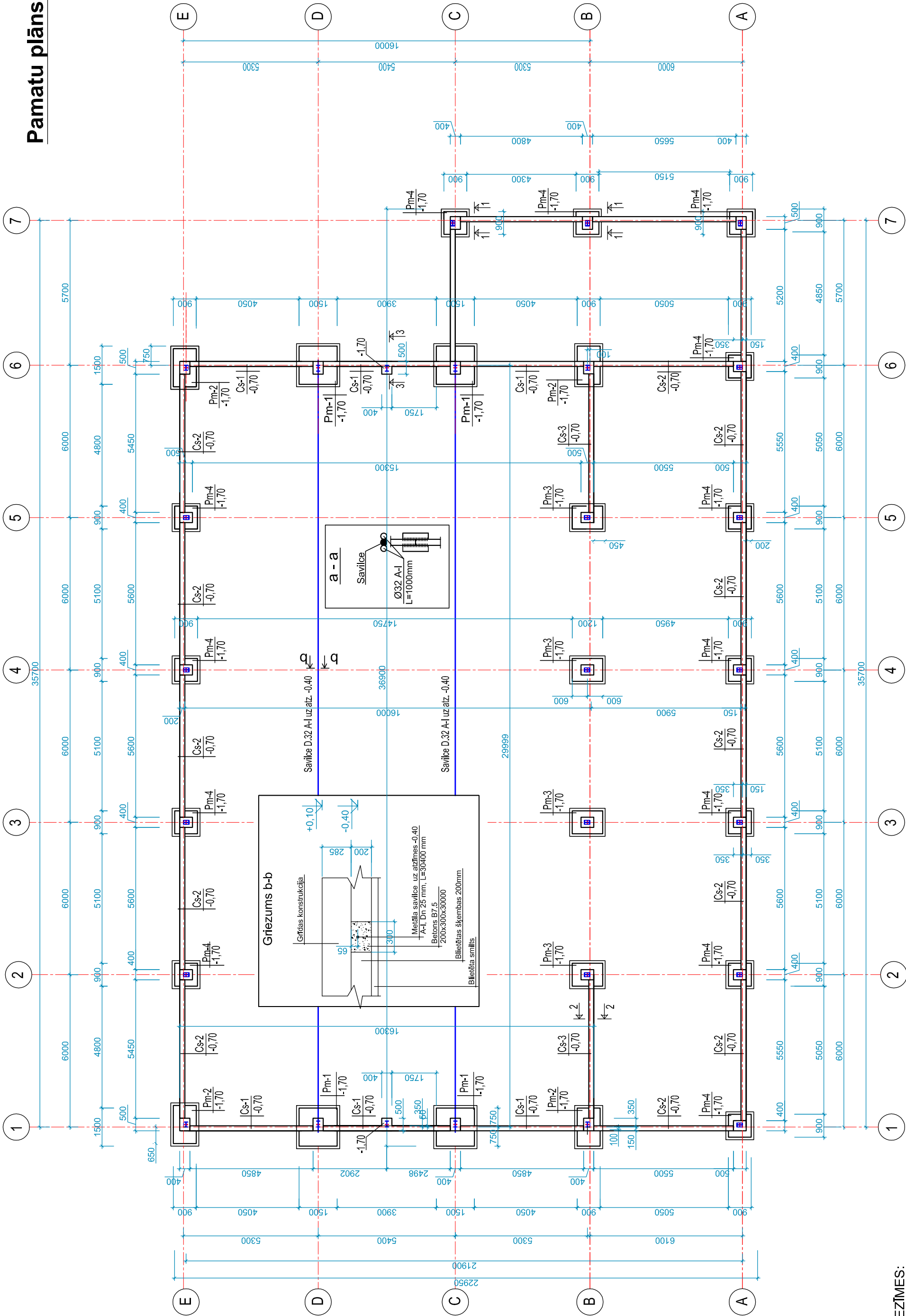
Pēteris Poikāns
20 - 6208
(Sertifikāta N°)

22.06.2010.

(DATUMS)

Projekta vad.	P. Poikāns	22.06.2010.	2010. gads	Pasūtītājs: Valkas novada dome, Reģ. Nr.900944839; Semināra iela 9, Valka.	M 1
Konstruktors	P. Poikāns	22.06.2010.			
Izstrādāja	P. Poikāns	22.06.2010.			
				STADUA	LAPA
				Sporta zāle.	
				"Druvas", Vīciema pagasts, Valkas novads.	
				TP	BK-1
				Pasūt. N° 02-10-S	
				Vispārīgie norādījumi.	
				SIA " Arhitekte G. Kursīte "	

Pamatu plāns.



PIEZĪMES:

1. Zem metāla statņu - siju-rāņu konstrukcijas tiek projektēti stabveida pamati no betona B-30
2. Stabveida pamatu konstrukciju skat. lapās BK-3 - BK-8, cokolsiju konstrukciju skat. lapā BK-9.
3. Starp stabveida pamatiem paredzētas cokola sijas, no ārpusē siltinātas un apmestas
4. Pamatu pādas apakša nedrīkst būt seklāk par 1,30 m no augšējās zemes virsmas apkārt celtni.
5. Zem vieglbetona mūra sienām ar dzelzbetona pārsegumu - lentveida pamati no betona B25.
6. Betona aizsargkārtas biežums slīdējumiem - 30 mm
7. Slīdējuma karkasus veido ar slēšanas papīrienu
8. Pamatu iebūves dziļumā gruntsdēri nav paredzami.

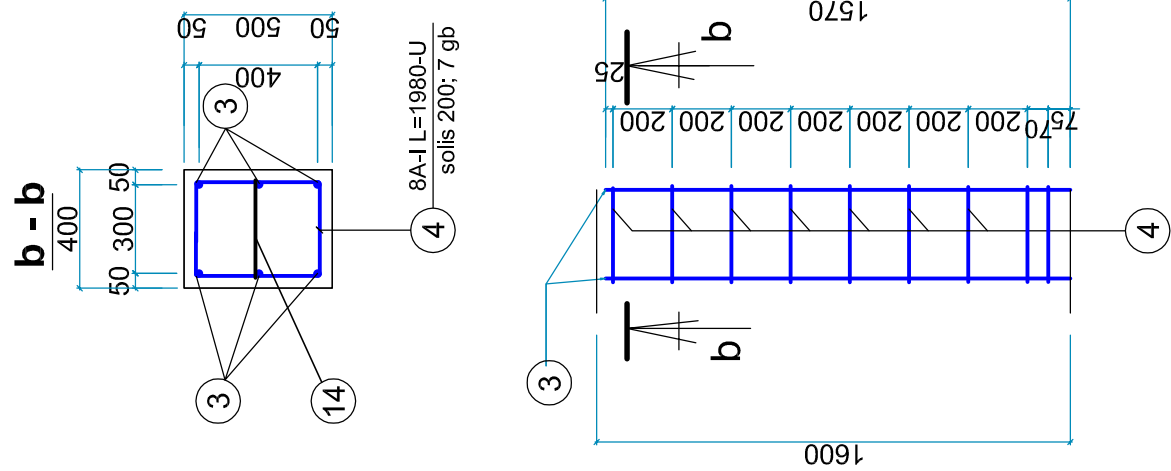
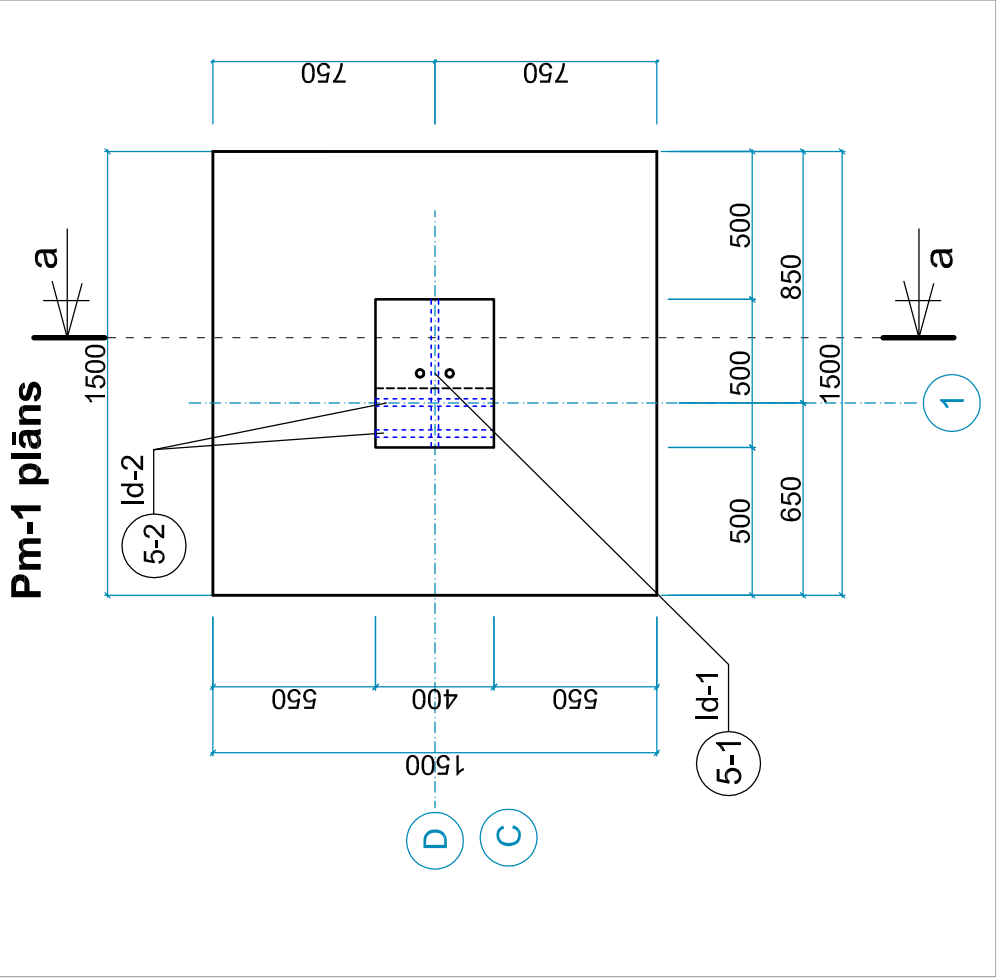
PIENĒMĒTIE APZĪMĒJUMI

Apzīmējums	Apraksts	Piezīmes
Pm-1 -1,70	Markas apzīmējums	
	Iebūves apakšējā atzīme	

Dokum.nr.	Nosaukums	Paraksts	Datums	Pasūtītājs: Valkas novada dome, reģ.Nr.900944839, Semināra iela9, Valka.	A2 M 1:100
Pr. vadīt.	G. Kuršīte		22.06.2010.		
Arhitekts	G. Kuršīte		22.06.2010.		
Konstruktors	P. Poikāns		22.06.2010.		
				Vīciema pagasta sporta zāle	LAPA BK-2
					Pasūtītājs N° 02-10-S SIA " Arhitekts G. Kuršīte"
					Pamatu plāns

Karkass TK-1

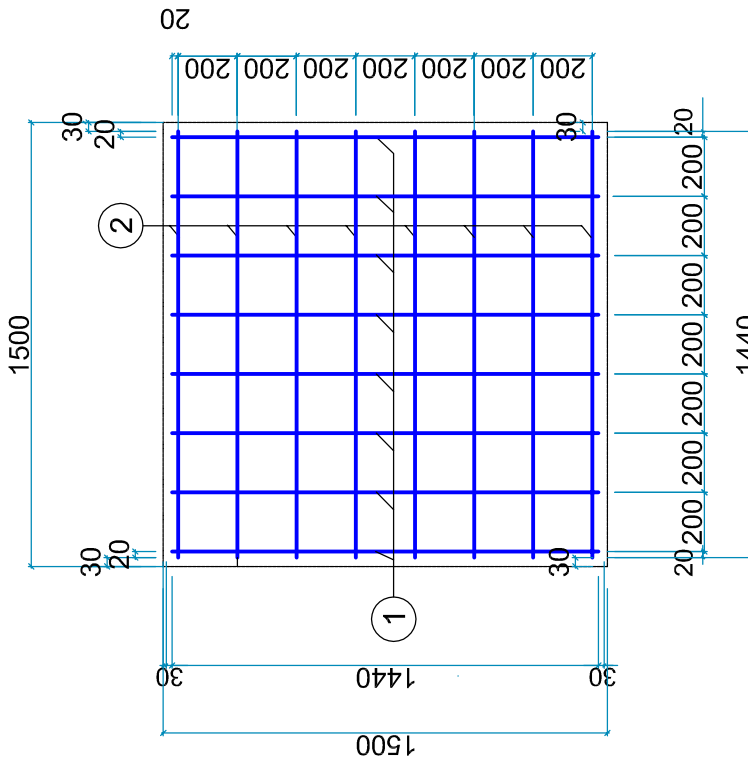
METĀLA SPECIFIKĀCIJA UZ 1 MARKU



Marka	Poz.	Šķēsgriezums vai diametrs	Locījums	Garums mm	Skaits gab	Svars (kg)			Plezīmes
						poz.	kopā	markai	
S-1	1	Ø 12AIII	Ⓐ	1440	8	1.31	10.50	21.0	0.91kg/m
	2	Ø 12AIII	Ⓐ	1440	8	1.31	10.50		0.91kg/m
	14	Ø 8A I	Ⓢ	600	6	0,24	1.20	1.20	Fiksācijas armatūra
TK-1	3	Ø 16AIII	Ⓐ	1570	6	2,53	15,2	21,6	1.61 kg/m
	4	Ø 8A I	Ⓢ	1980	8	0,80	6,4		0,40 kg/m
					(150x150x15)	(1)	2,7	2,7	
Papārknes				30900	1	120.5	120.5	(60.25)	3.90kg/m
EB-1	5	Ø24AIII		1000	2	3,55	7,1	7,1	3.552kg/m
Id-1	5-1	Ø32x3,2		500	1	1,6	1,6	1,6	3.05kg/m
Id-2	5-2	Ø20x2,8		400	4	0,70	2,80	2,80	1.68kg/m

[illegible]

Siets S-1

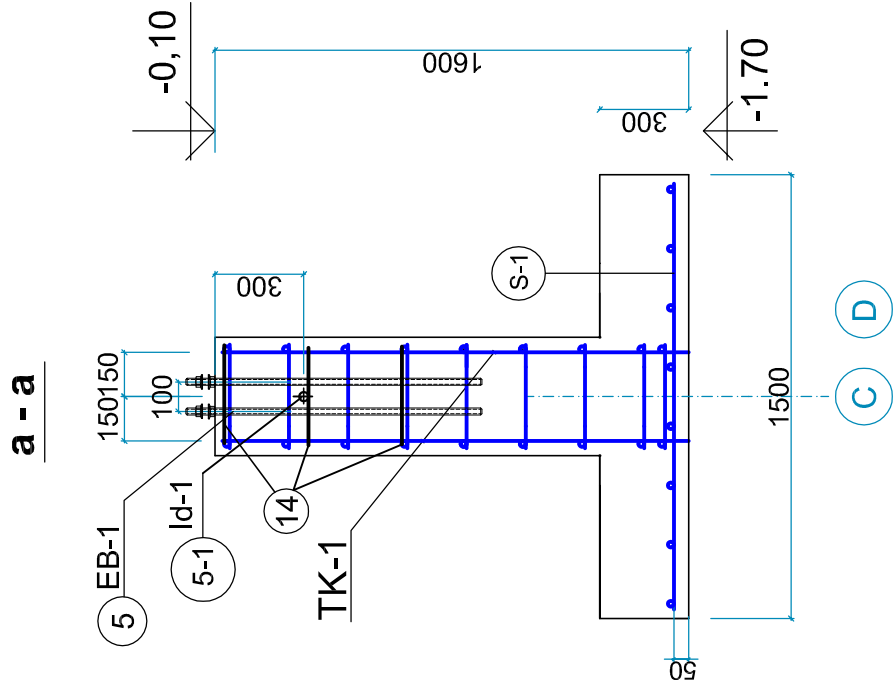


STIEGRU LOCIJUMI.

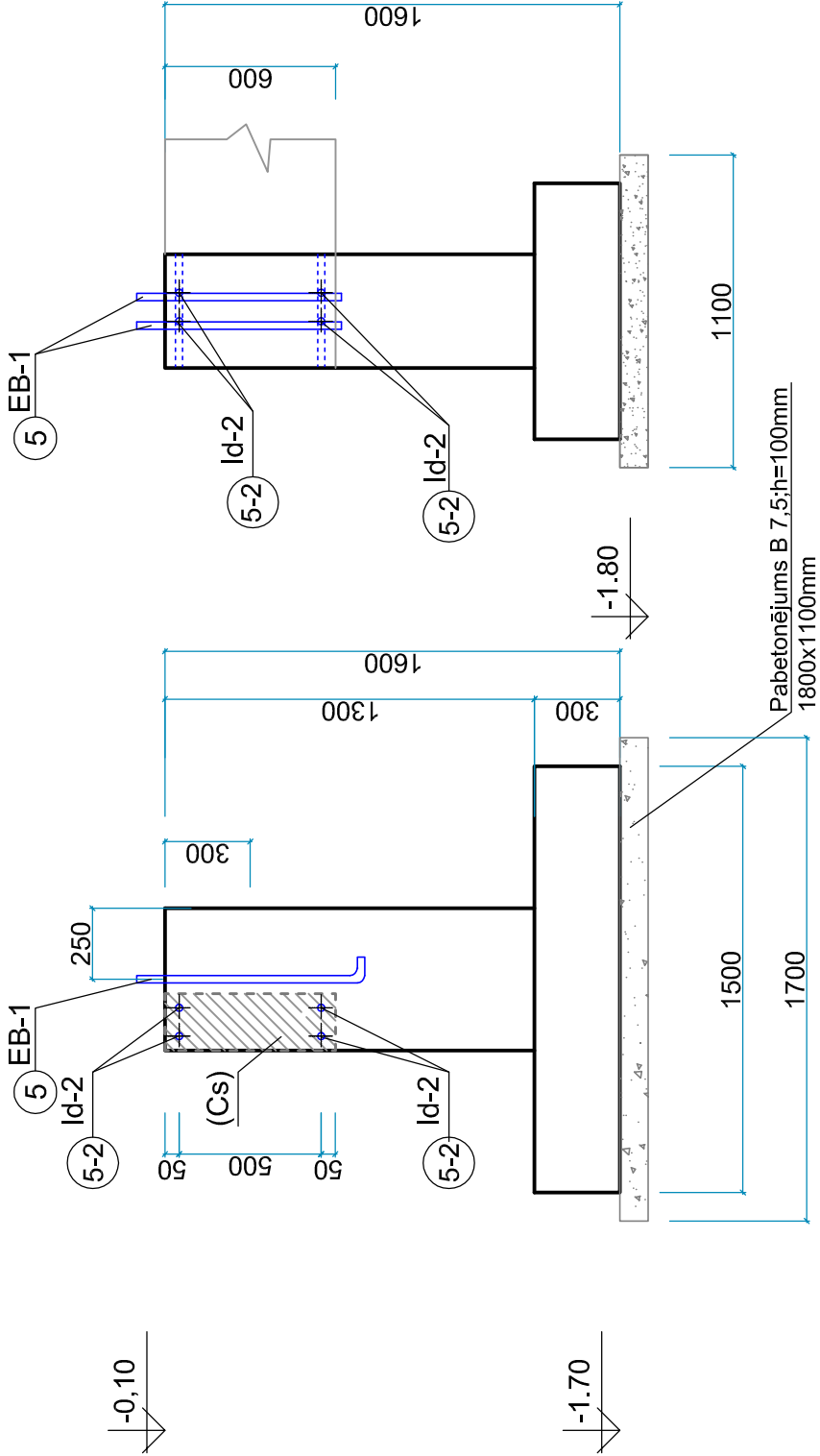


PIEZĪMES:

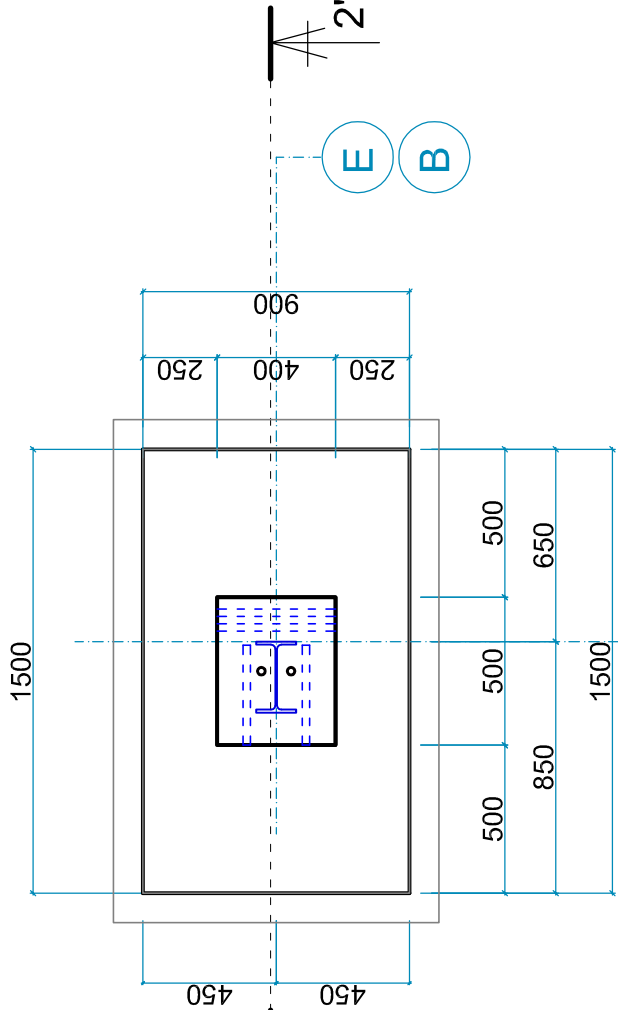
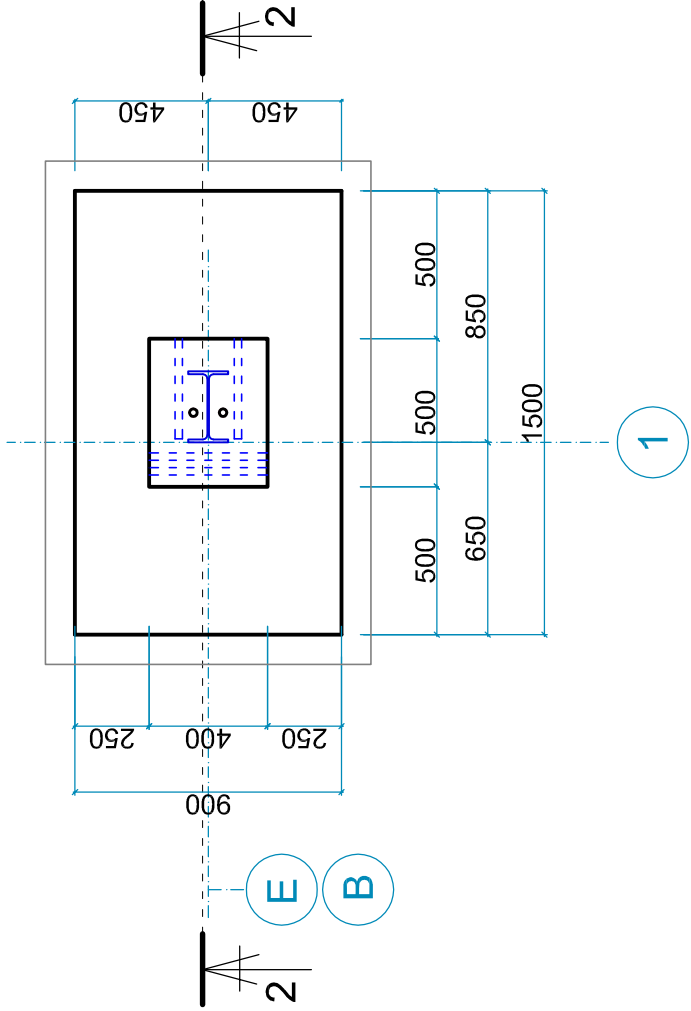
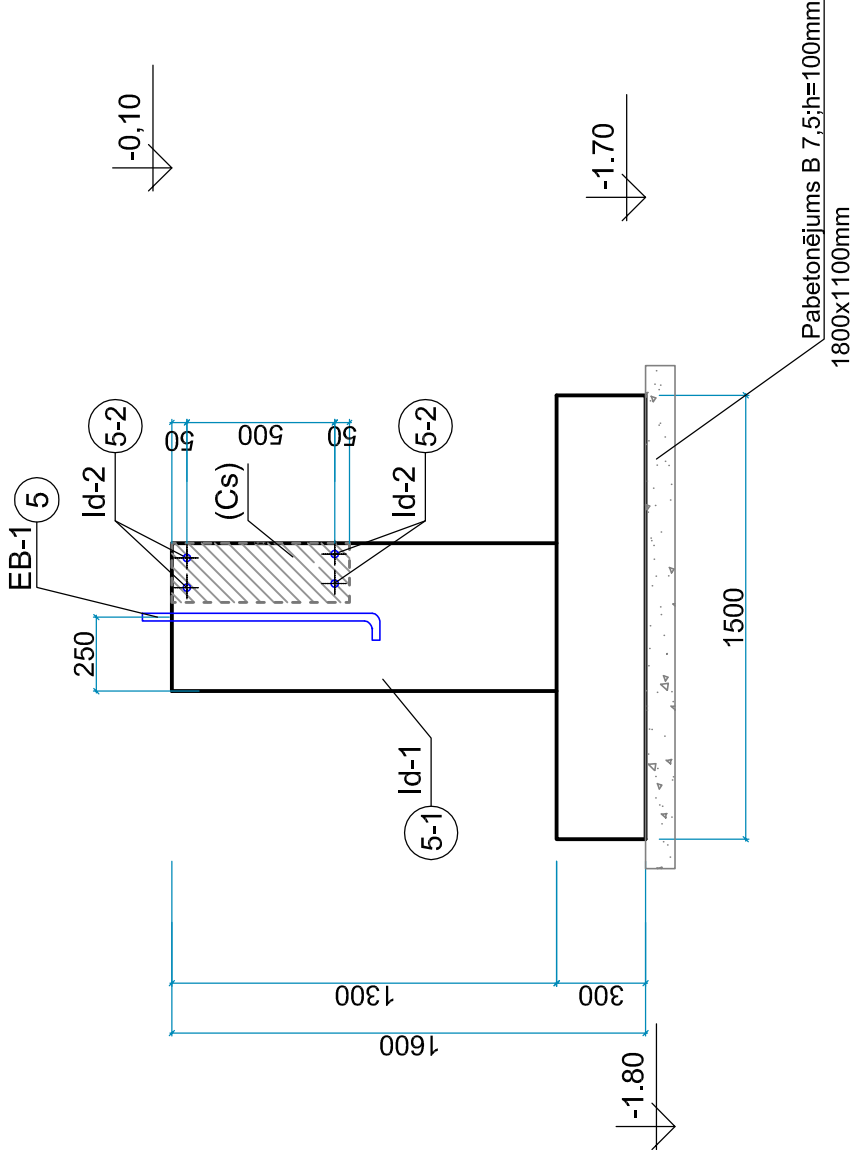
1. Doto lapu BK-4 skatīt kopā ar lapu BK-2 un BK-3
2. Visi izmēri doti milimetros, augstuma atzīmes metros.
3. Kolonnu stiprinājuma enkurus iebūvēt saskaņā ar metāla konstrukciju izgatavotājrūpnīcas izstrādāto projektu.
4. Zem pamatiem Pm-1 ir jābūt betona B 7,5 pabeitonējuma 100mm biezumā , betonējuma izmēri 1700x1700mm.

[illegible]

Pamatu Pm-2 griezumums 2-2 (2gab)



Pamatu Pm-2' griezumums 2'-2' (2gab)



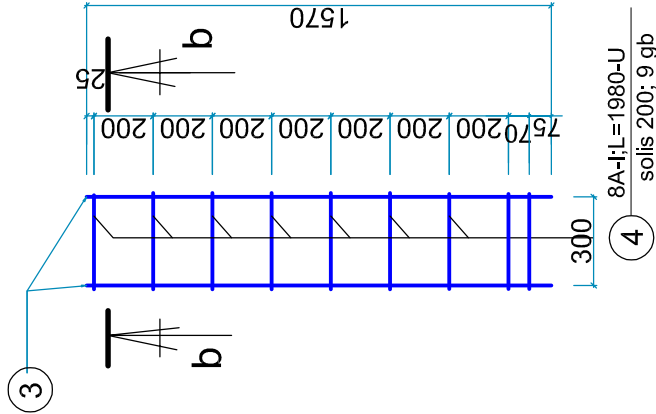
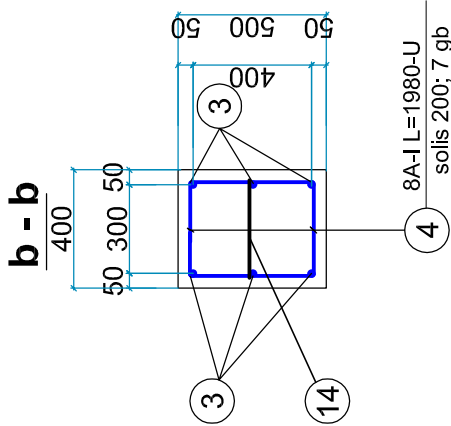
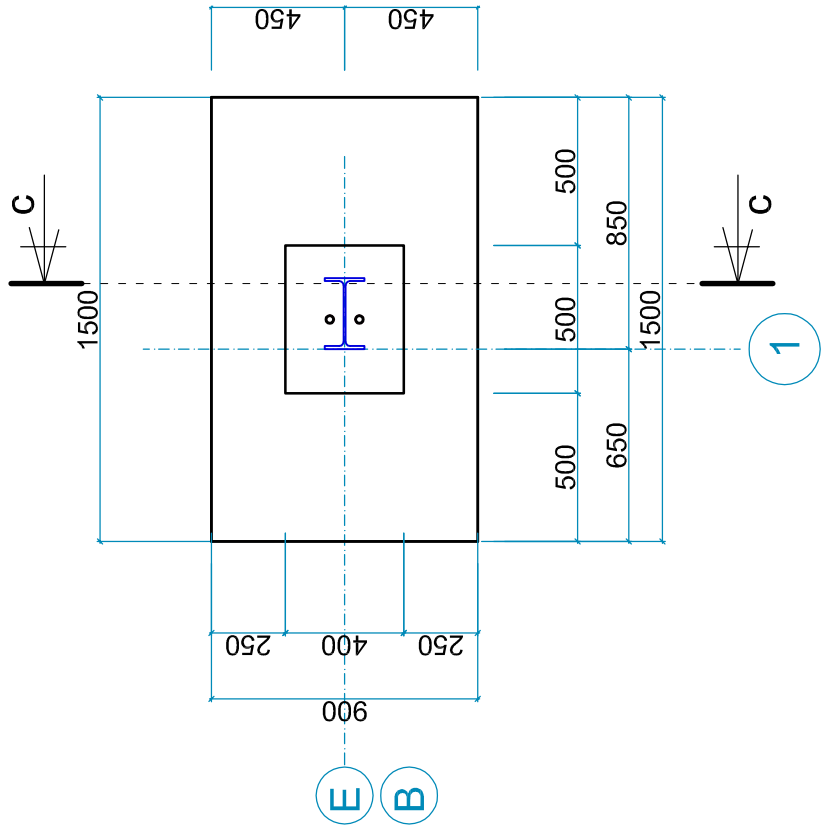
PIEZĪMES:

1. Doto lapu BK-5 skatīt kopā ar lapu BK-2 un BK-6
2. Visi izmēri doti milimetros, augstuma atzīmes metros.
3. Kolonnu stiprinājuma enkurus iebūvēt saskaņā ar metāla konstrukciju izgatavotāj rūpnīcas izstrādāto projektu.

Pr. vadītāja	P. Poikāns	2010.	Pastīrītājs: Valkas novada dome, Reģ. Nr.900944839;	M 1:25
Konstruktors	P. Poikāns	22.06.2010.	Semināra iela 9, Valka.	
Izstrādāja	P. Poikāns	22.06.2010.	Sporta zāle.	STADIJA LAPA
				TP BK-5
				Pasūt. N° 02-10-S
			Pamatu Pm-2 un Pm-2' plāns un griezumumi 2-2 un 2'-2'	
			SIA " Arhitekta G. Kursīte "	

Karkass TK-1

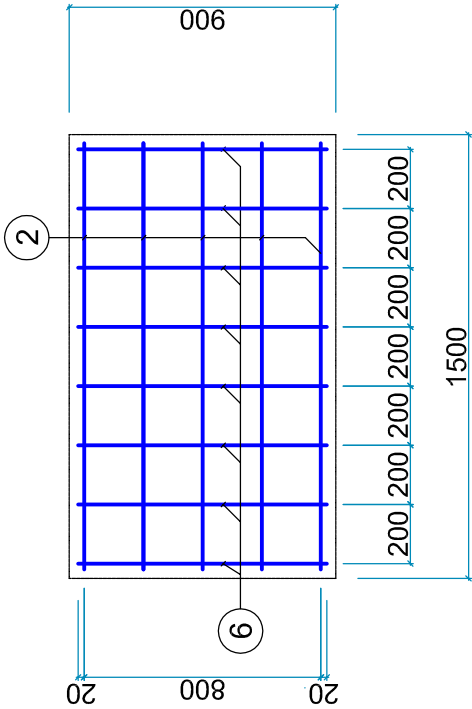
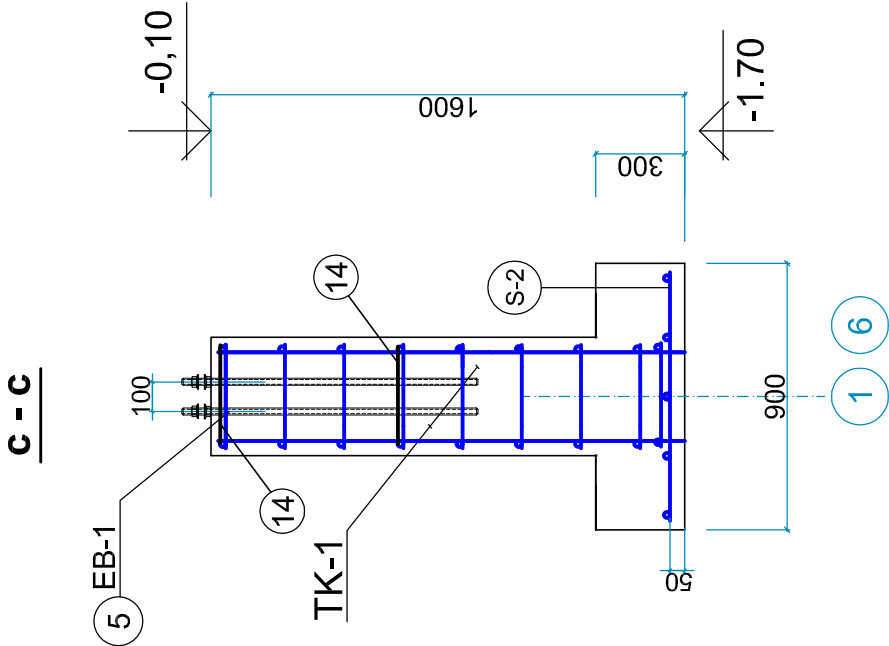
METĀLA SPECIFIKĀCIJA UZ 1 MARKU



Marka	Poz.	Šķērs griezumam vai diametrs	Locījums	Garums mm	Skaits gab	Svars (kg)			Plēzīmes
						poz.	kopā	markai	
S-2	6	Ø 10AIII	(A)	840	8	0,54	4,3	9,2	0,64 kg/m
	2	Ø 10AIII	(A)	1570	5	0,98	4,9		0,64 kg/m
TK-1	3	Ø 16AIII	(A)	1570	6	2,53	15,2	22,8	1,61 kg/m
	4	Ø 8A I	(U)	1980	9	0,80	7,2		0,40 kg/m
	14	Ø 8A I	(U)	600	2	0,24	0,5		0,40 kg/m
EB-1	5	Ø24AIII		700	2	2,49	4,98	5,0	3,552kg/m
Id-1	5-1	Ø32x3,2		500	1	1,6	1,6	1,6	3,05kg/m
Id-2	5-2	Ø20x2,8		400	2	0,70	1,40	1,4	1,68kg/m

[illegible]

Siets S-2



STIEGRU LOCIJUMI.



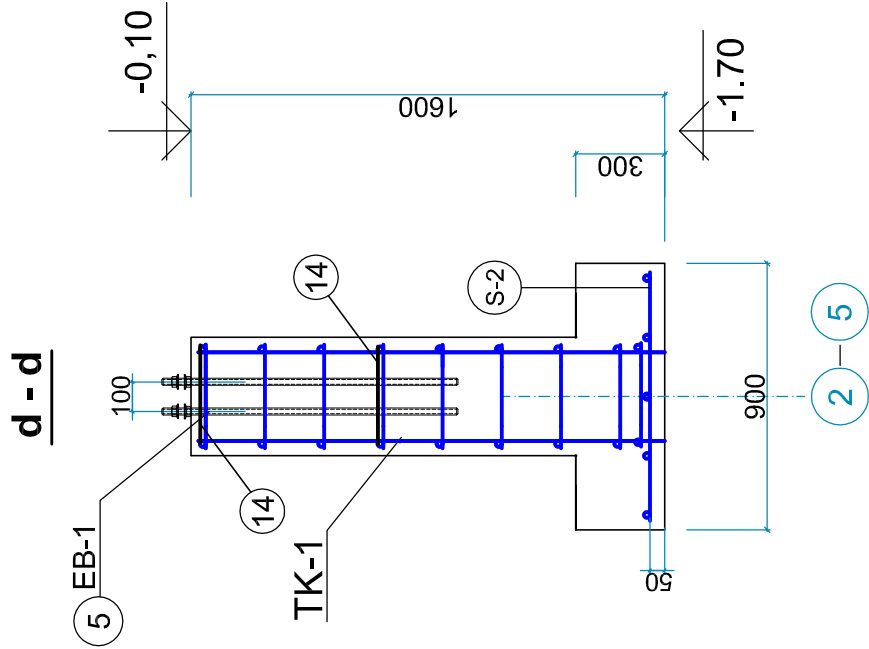
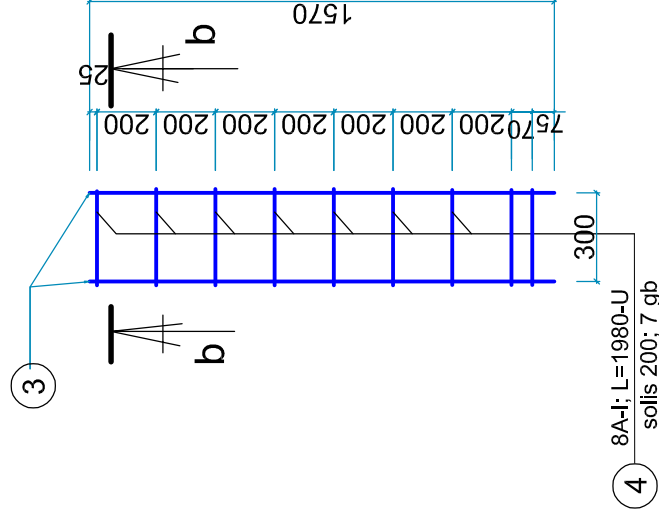
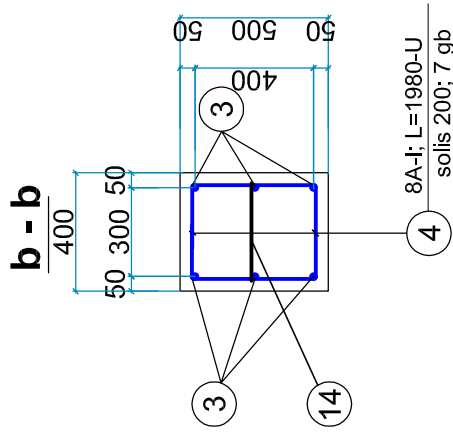
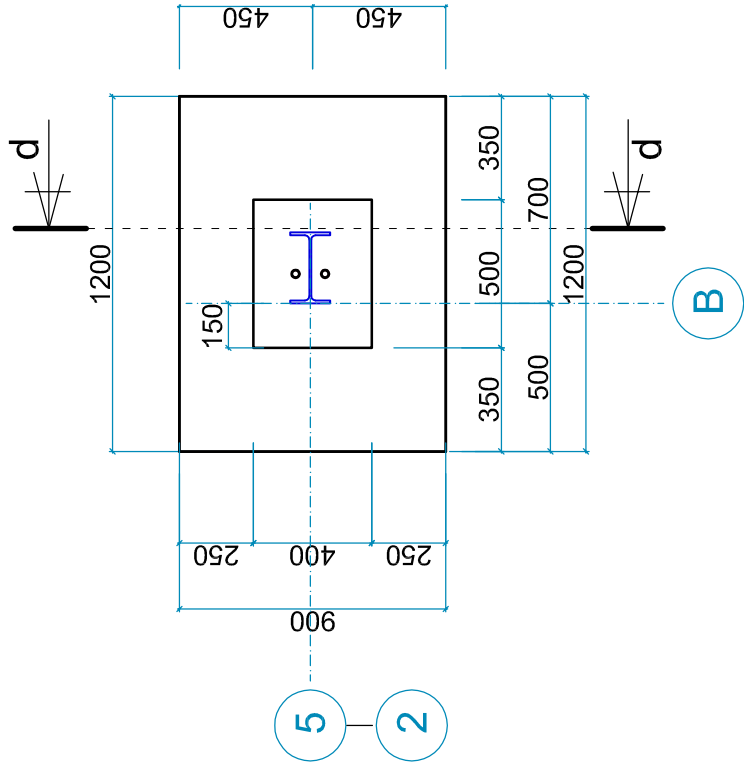
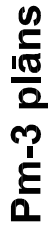
PIEZĪMES:

1. Doto lapu BK-6 skatīt kopā ar lapu BK-2 un BK-5
2. Visi izmēri doti milimetros, augstuma atzīmes metros.
3. Kolonnu stiprinājuma enkurus iebūvēt saskaņā ar metāla konstrukciju izgatavotājrūpnīcas izstrādāto projektu.
4. Zem pamatiem Pm-2 ir jābūt betona B 7,5 pabeitonējuma 100mm biezumā , betonējuma izmēri 1100x1700mm.

[illegible]

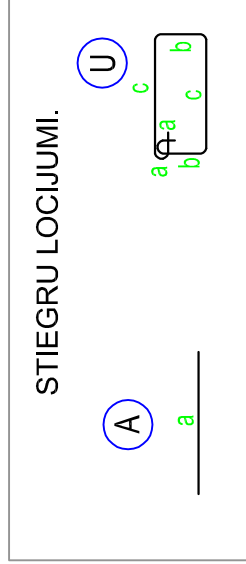
Karkass TK-1

METĀLA SPECIFIKĀCIJA UZ 1 MARKU



d - d

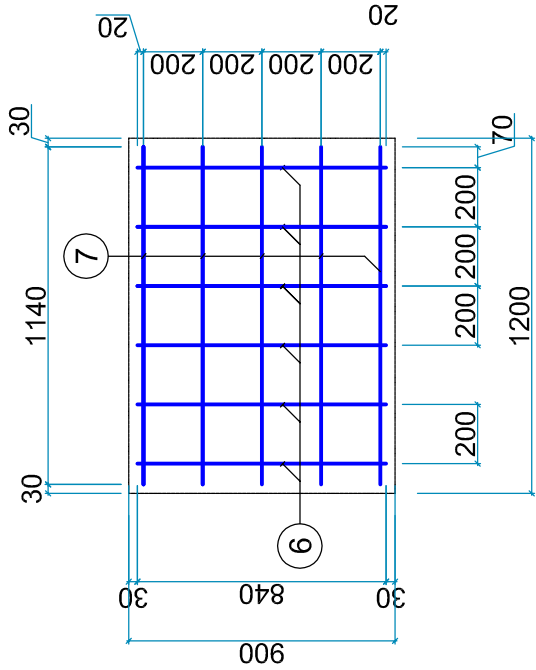
-0,10



PIEZĪMES:

1. Doto lapu BK-7 skatīt kopā ar lapu BK-2 un BK-7
2. Visi izmēri doti milimetros, augstuma atzīmes metros.
3. Kolonnu stiprinājuma enkurus iebūvēt saskaņā ar metāla konstrukciju izgatavotāji rūpniecās izstrādāto projektu.
4. Zem pamatiem Pm-3 ir jābūt betona B 7,5 pabeitonējuma 100mm biežumā , betonējuma izmēri 1100x1400mm.

Siets S-3

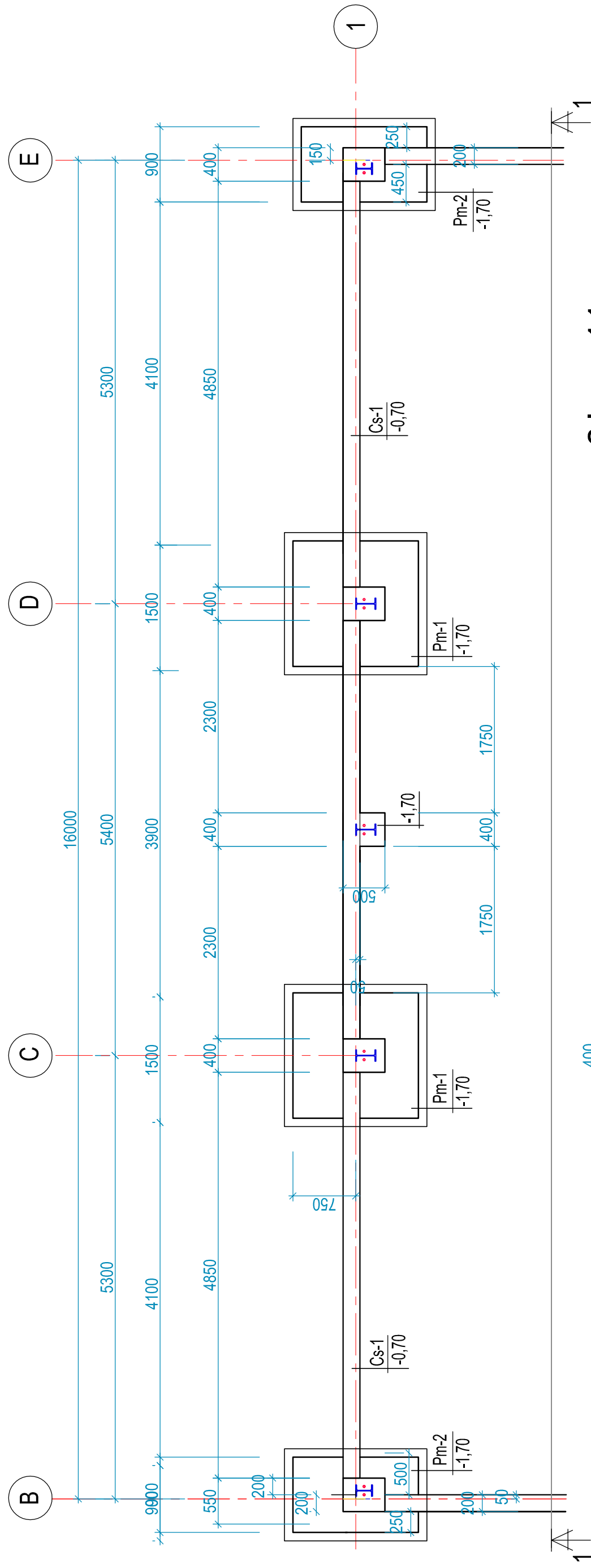


Marka	Poz.	Šķērsgriezums vai diametrs	Locījums	Garums mm	Skaitis gab	Svars (kg)				Plēzīmes
						poz.	kopā	markai		
S-3	6	Ø 10AIII	(A)	840	6	0,54	3,3	6,5		0,64 kg/m
	7	Ø 10AIII	(A)	1140	5	0,73	3,2			0,64 kg/m
TK-1	3	Ø 16AIII	(A)	1570	6	2,53	15,2	22,8		1,61 kg/m
	4	Ø 8A I	(U)	1980	9	0,80	7,2			0,40 kg/m
	14	Ø 8A I	(U)	600	2	0,24	0,5			0,40 kg/m
EB-1	5	Ø24AIII		700	2	2,49	4,98	5,0		3,552kg/m
Id-2	5-2	Ø20x2,8		400	2	0,70	1,40	1,4		1,68kg/m

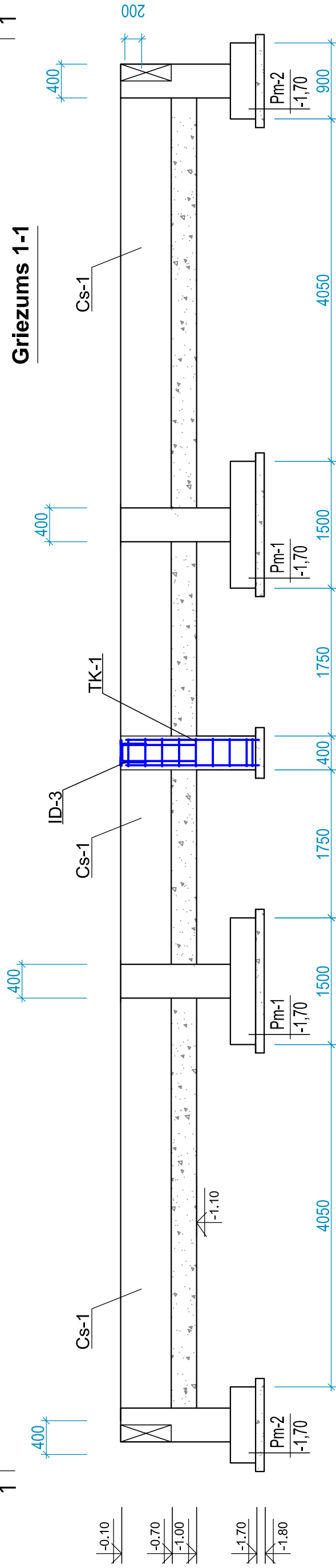
Nosaukums	M-ba	Skaitis	Betons Kl. B 7,5 (kopā)	Betons Kl. B25 (1 izstr.)	Betons Kl. B25 (kopā)	Armatūra A III (kg)	Armatūra A I (kg)	Ieliekamās detaljas(kg)
Pm-3	gab	4	0.7	0,6	2.4	86.8	31.0	38,4

Pr. vadītāja	G. Kursīte				2010.	Pasūtījais: Valkas novada dome, Reg. Nr.900944839; Semināra iela 9, Valka.	M 1:25
Konstruktors	P. Poikāns				gads		
Izstrādāja	P. Poikāns						
						Sporta zāle.	LAPU SK.
					"Druvas", Vijciema pagasts, Valkas novads.	STADIJA LAPA TP BK-7	
							Pasūt. N° 02-10-S
						Pamatu Pm-3 plāns, griezumī un materiālu specifikācija	SIA " Arhitekta G. Kursīte "

Pamatu plāns pa asi 1-1 (B-E)



Griezums 1-1



PIEZĪMES:

1. Doto lapu BK-9 skatīt kopā ar lapu BK-2 un BK-10 .
2. Visi izmēri doti milimetros, augstuma atzīmes metros.
3. Zem cokola sijas Cs-1 ir jābūt betona B 7,5 pabeitonējuma 400mm biezumā , betonējumā izmēri 400x400mm.

[illegible]

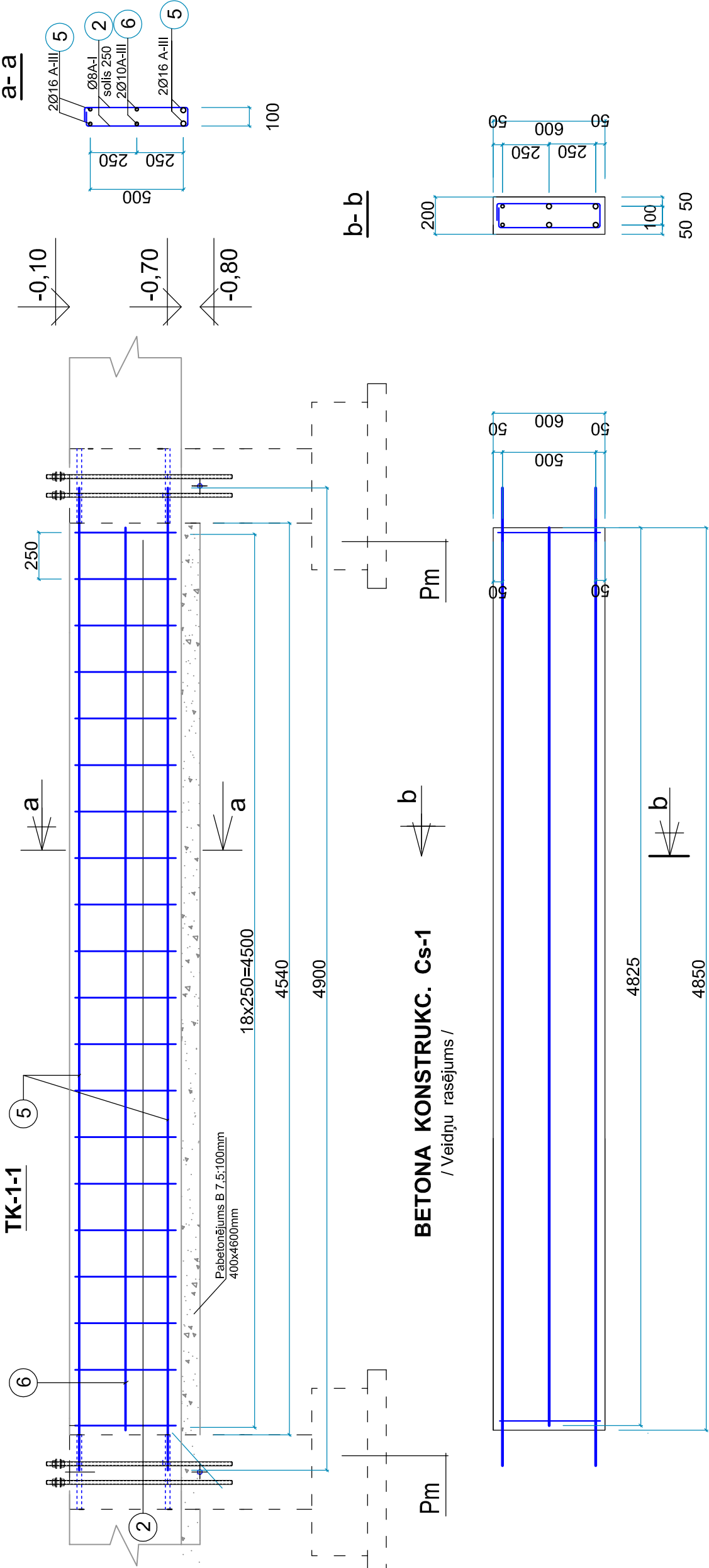
METĀLA SPECIFIKĀCIJA UZ 1 MARKU

MARKA	Poz.	Locījums	GARUMS mm	SKAITS gab	SVARS (kg)			Piezīmes
					poz.	kopā	markai	
TK-1-1	5	Ø 16AIII	5150	4	8.2	32.8	49.4	1.58 kg/m
	2	Ø 8AI	1360	20	0,54	10.8		0,40 kg/m
	6	Ø 10AIII	4800	2	2.91	5.8		0,64 kg/m

Dzelzbetona un betona izstrādājumu specifikācija uz vienu elementu

Poz.	Apzīmējums	Nosaukums	Skaitis	Piezīmes
	Betona konstr. Cs-1 /6gab./			
1	05-09-S, BK-11	Telp. karkass TK-1-1	1	49.4 kg
	Materiāli	Betons Kl. B25		V=0,552m3

Nosaukums	M-ba	Skaitis	Betons Kl. B 7,5 (kopā)	Betons Kl. B25 (1 izstr.)	Betons Kl. B25 (kopā)	Armatūra A III (kg)	Armatūra A I (kg)
Cs-1	gab	6	1.1	0,582	3.32	220.8	61.8



STIEGRU LOCIJUMI.

A

U

a

b

c

a

b

c

- PIEZĪMES:**
1. Doto lapu BK-10 skatīt kopā ar lapu BK-2 .
 2. izmēri doti milimetros, augstuma atzīmes - metros.
 3. Stiegrojums izstrādājumiem un detaļām ir jāatbilst GOST 10922 - 90 prasībām.

Dokum.nr.	Nosaukums	Paraksts	Datums	2010. gads	Pasūtītājs: Valkas novada dome, Reģ. Nr.900944839; Semināra iela 9, Valka.	M 1:25	
Pr. vadītāja	P.Poikāns		22.06.2010.		STADIJA LAPA TP BK-10	LAPU SK.	
Konstruktors	P.Poikāns		22.06.2010.				
Izstrādāja	P. Poikāns		22.06.2010.				
					"Druvas", Vīciema pagasts, Valkas novads.		
					Pasūt. N° 02-10-S		
					Cokola sijas Cs-1 griezumā un materiālu specifikācija		
					SIA " Arhitekta G. Kursīte "		

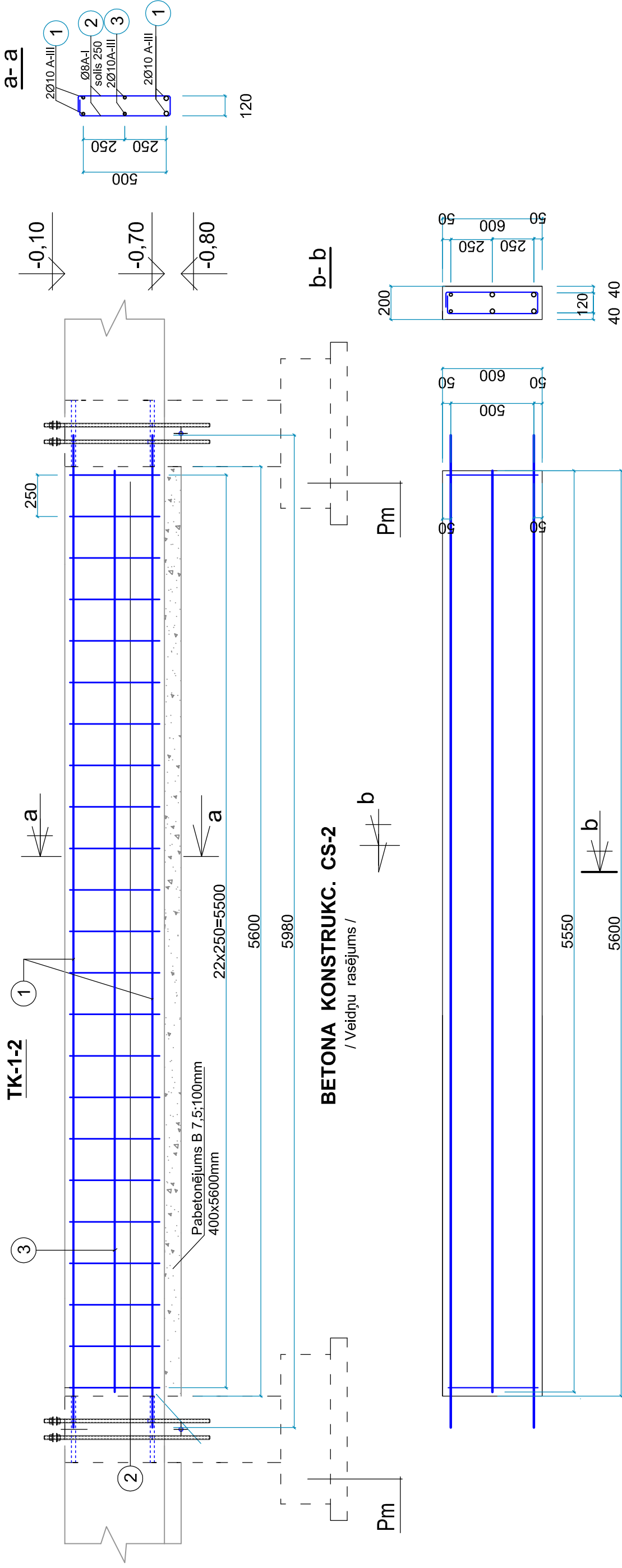
METĀLA SPECIFIKĀCIJA UZ 1 MARKU

Dzelzbetona un betona izstrādājumu specifikācija uz vienu elementu

MARKA	Poz.	Locījums	GARUMS mm	SKAITS gab	SVARS (kg)			Piezīmes
					poz.	kopā	markai	
TK-1-2	1	Ø 10AIII	5980	4	3,83	15,4	35,0	0,64 kg/m
	2	Ø 8AI	1360	23	0,54	12,4		0,40 kg/m
	3	Ø 10AIII	5550	2	3,6	7,20		0,64 kg/m

Poz.	Apzīmējums	Nosaukums	Skaits	Piezīmes
	Betona konstr. Cs-2 /14gab./			
1	03-09-S, BK-10	Telp. karkass TK-1-2	1	35.0 kg
	Materiali	Betons Kl. B25		V=0,672m3

Nosaukums	M-ba	Skaits	Betons Kl. B 7,5 (kopā)	Betons Kl. B25 (1 izstr.)	Betons Kl. B25 (kopā)	Armatūra A III (kg)	Armatūra A I (kg)
Cs-2	gab	14	3.2	0,672	9.5	317	174



STIEGRU LOCIJUMI.

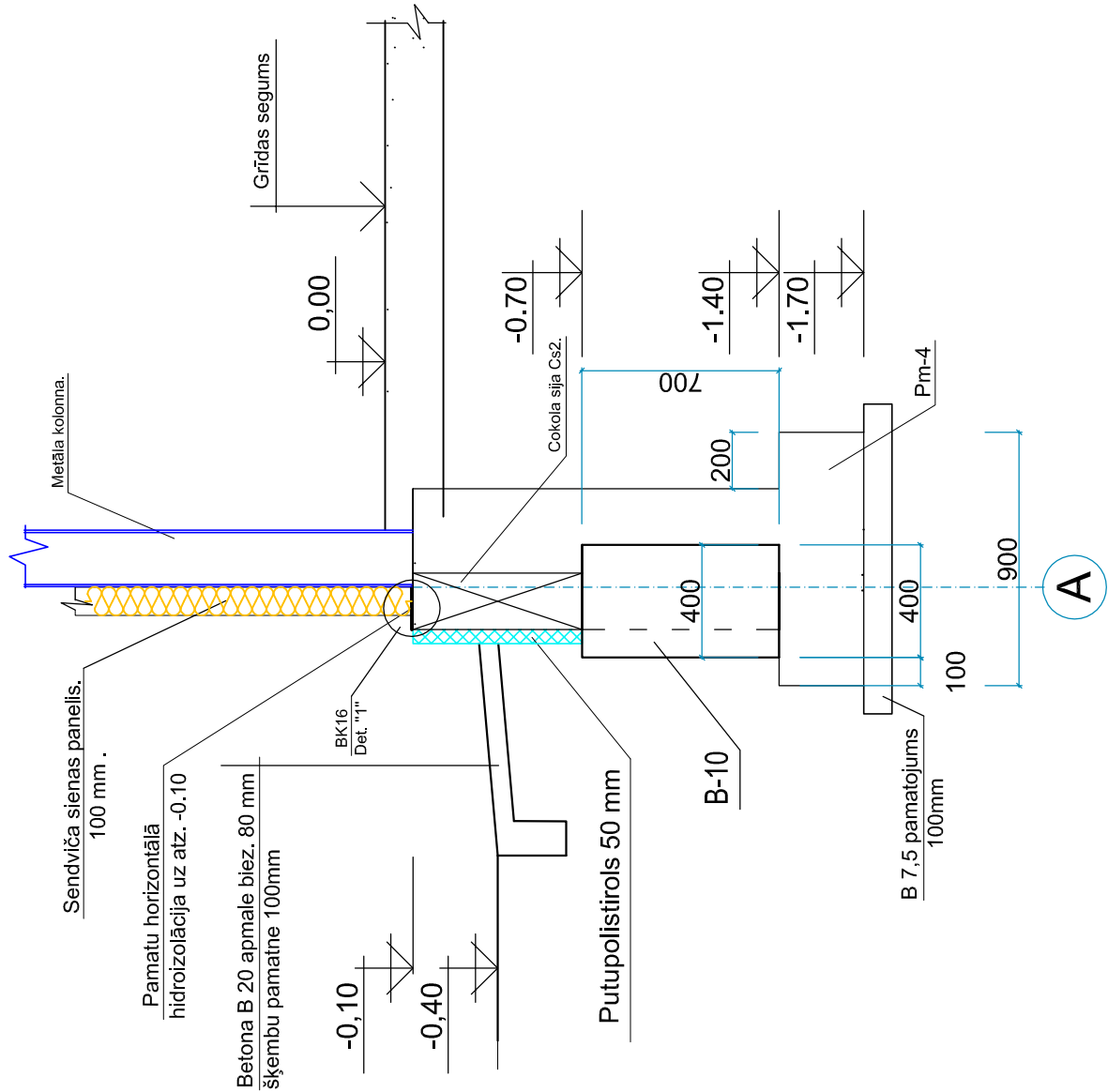
$$\frac{A}{a} \quad \cup \quad \begin{array}{|c|} \hline a \quad b \\ \hline \end{array}$$

PIEZĪMES:

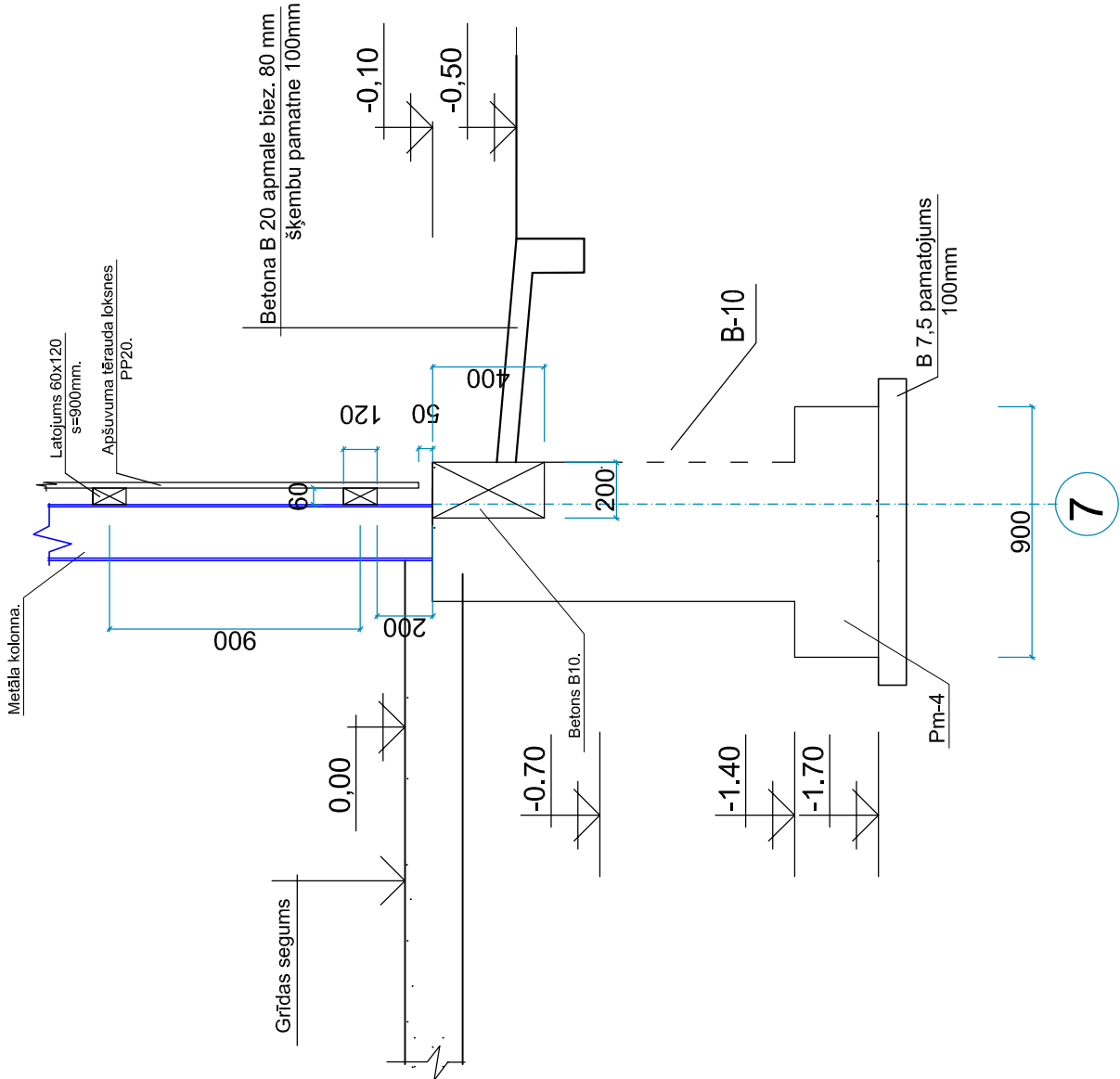
1. Doto lapu BK-11 skaitī kopā ar lapu BK-2.
2. Izmēri doti milimetros, augstuma atzīmes - metros.
3. Stieņojums izstrādājumiem un detaļām ir jāatbilst GOST 10922 - 90 prasībām.

Pr. vadītāja	P. Poikāns			2010. gads	Pasūtītājs: Valkas novada dome, Reģ. Nr.900944839; Semināra iela 9, Valka.	M 1:25	
Konstruktors	P. Poikāns			22.06.2010.			
Izstrādāja	P. Poikāns			22.06.2010.	Sporta zāle. "Druvas", Vijciema pagasts, Valkas novads.	LAPU SK.	
						STADIJA	LAPA
						TP	BK-11
					Cokola sijas Cs-2 griezumī un materiālu specifikācija	Pasūt. N° 02-10-S	
						SIA "Arhitekta G. Kursīte "	

Lentveida pamatu šķēlums 2-2 (Pa asi A-A)



Lentveida pamatu šķēlums 1-1



MATERIĀLU SPECIFIKĀCIJA UZ VIENU ELEMENTU

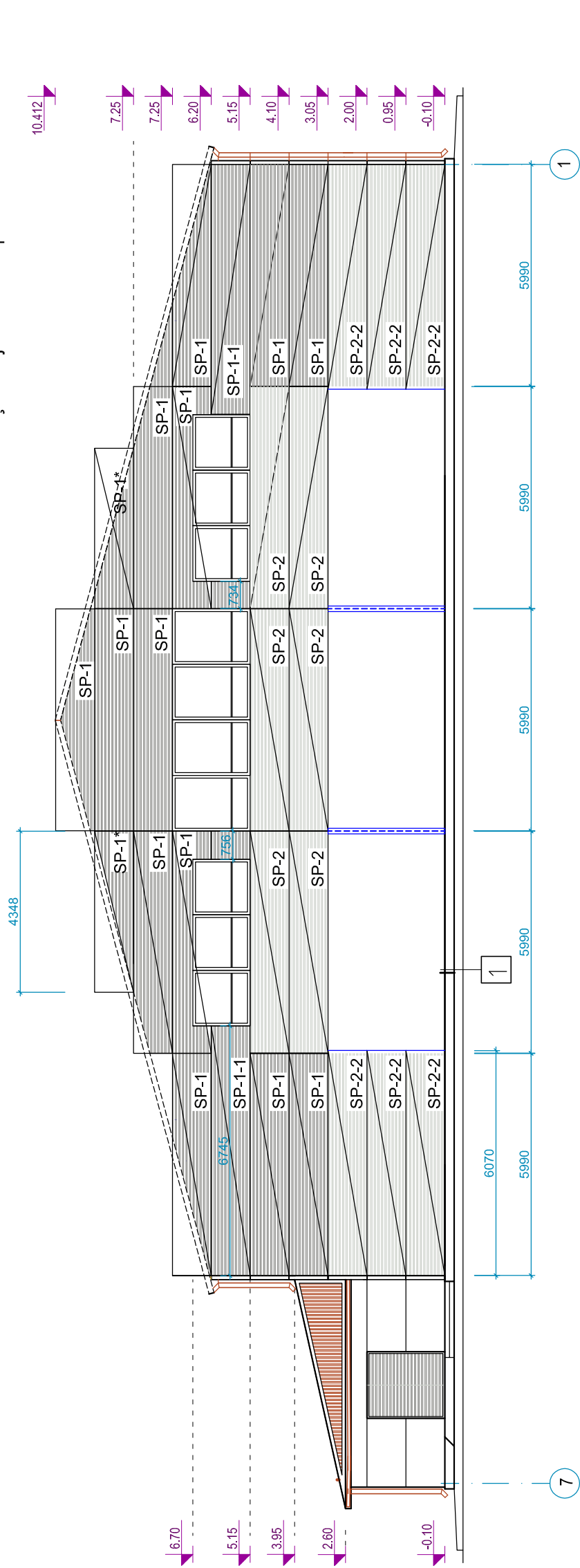
Elementa marka	Betons		Stiegr. daudzums 1m ³ betona	Tērauda saturs (kg)		
	Marka	M ³		Stiegrojums		Piezīmes
				AI	AIII	Ieliekamās detaļas
Šķēlums 1-1 20.9 m	B10	1.7	—	—	126.4	—
	B7.5	0.4	—	—	—	—
Šķēlums 2-2 27.9 m	B10	13.7	—	—	160.8	—
	B7.5	1.6	—	—	—	—

PIEZĪMES:

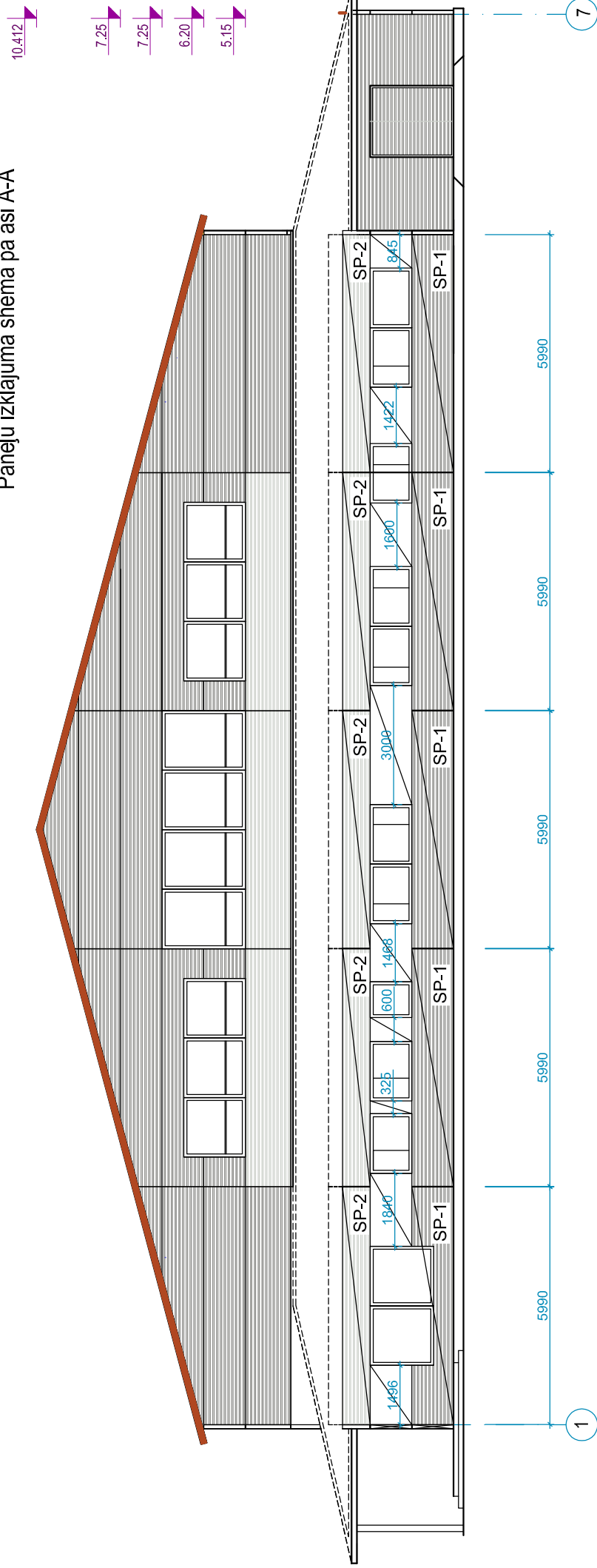
1. Doto lapu BK-12 skatīt kopā ar lapu BK-2
2. Visi izmēri doti milimetros, augstuma atzīmes metros.

Pr. vadītāja	P. Poikāns	22.06.2010.	2010.	Pasūtītājs: Valkas novada dome, Reģ. Nr.900944839; Semināra iela 9, Valka.		
Konstruktors	P. Poikāns	22.06.2010.	gads			
Izstrādāja	P. Poikāns	22.06.2010.				
				Sporta zāle.		
				"Druvas", Vijciema pagasts, Valkas novads.	TP	BK-12
				Lentveida pamatu šķēlumi "1 - 1", "2 - 2" un materiālu specifikācija		
				Pasūt. N° 02 -10-S		
				SIA " Arhitekta G. Kursīte "		

Panelu izklājuma shēma pa asi B-B



Panelu izklājuma shēma pa asi A-A



PIEZĪMES:

Sienas sporta zālei - sendviča tipa sienu paneļi ar nosegtām stiprinājuma skrūvēj, biezums 100mm, platums 1000mm, mikroflis- (RAL 9007, 9010, 4838,). Paneļu ārējās nesošās loksnes izgatavotas no 0,5mm bieza tērauda S280GD+Z275 (Eiropas norma EN 10147)

Ugunsdrošība - sendviča tipa sienu paneļiem ir jānodrošina LBN 201-07 "Būvju ugunsdrošība" prasības.

Ugunsnoturības pakāpe U2, sienu materiāliem iatbilst B-s1, d0 ugunsreakcijas klasei.

Skrūves - sendviča tipa sienu stiprināšanai ieteicams lietot pašurbjošās skrūves (5.5x130mm). Skrūvēm jābūt

izgatavotām no rūdīta oglekļa tērauda, kas pārklāts ar pretkorozijas slāni un spēi nodrošināt slodzi 3 kN.

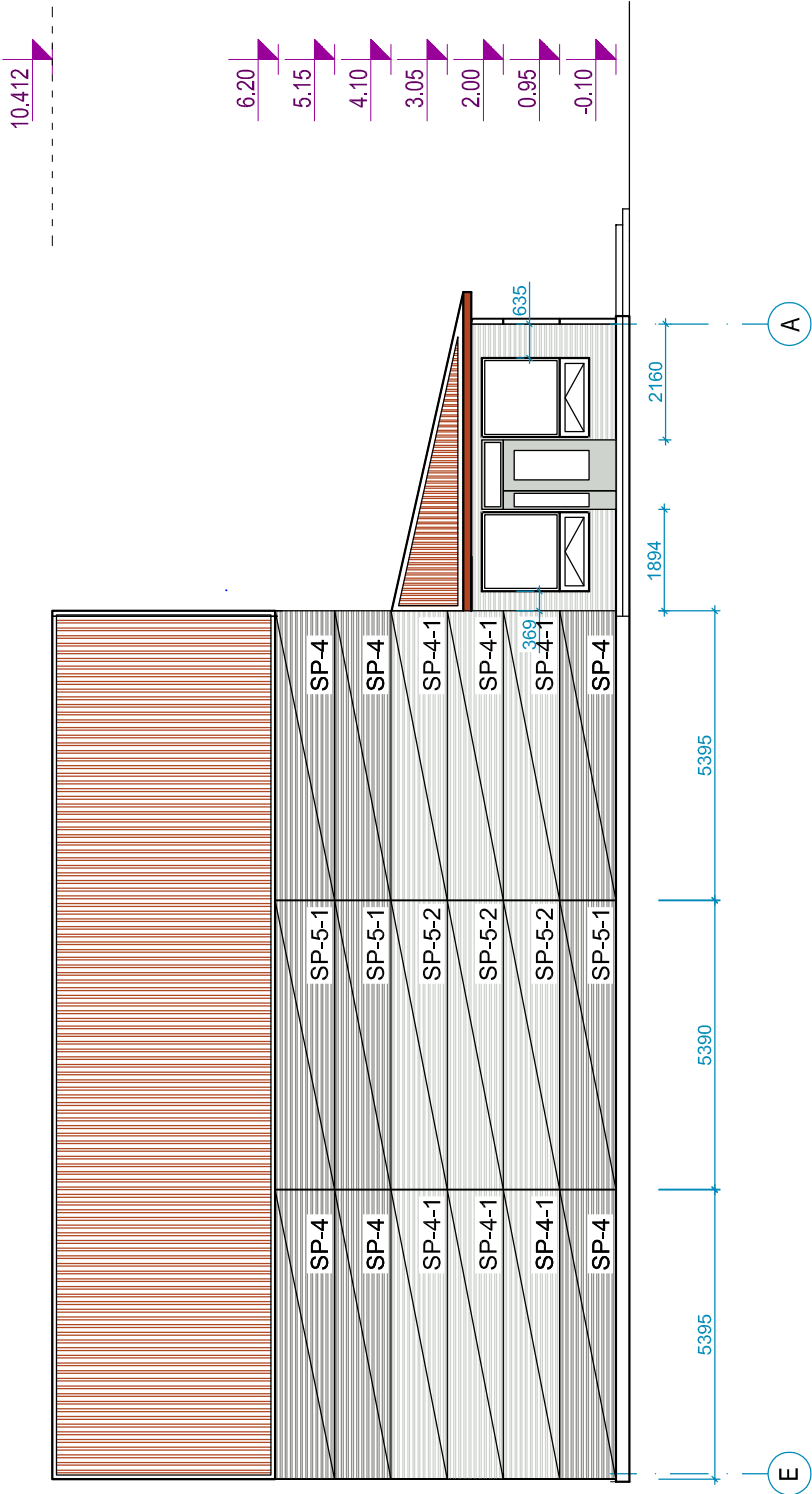
Skanas izolācija - sendviča tipa sienu paneliem ir iānodrošina sekošos skanās izolācijas lēlumi:

Dokum.nr.	Nosaukums	Paraksts	Datums	2010.	Pasūtītājs: Valkas novada dome, reģ.Nr.900944839, Seminātra ielā9, Valka.	A2 M 1:100
Pr. vadīt.	P.Poikāns		22.06.2010.	gads		
Konstruktors	P.Poikāns		22.06.2010.			
Izstrādāja	P.Poikāns		22.06.2010.		Sporta zāle.	
					"Druvas", Vīdiena pagasts, Valkas novads.	
					TP	BK-16
					STAD.	LAPA
						LAPAS
					02-10-S	
					Slienu paneli paneļu izklājuma shēma pa asīm "A-A" un "B-B"	
					SIA "ARHITEKTE G.KURŠITE"	

SIENU MATERIĀLU SPECIFIKĀCIJA

N.P.K.	SKICE	APZĪMĒJUMS	IZMĒR(L,B,H)	Skaitis uz ēku Kop. m²	Svars, kg/m²	PIEZĪMES
1		METALPLĀST ISOTHERM SC AR POLIURETĀNA SILTUMIZOLĀCIJU	5990x1050x100	37 232.71	12.8	0.21 W/m²K
2		METALPLĀST ISOTHERM SC AR POLIURETĀNA SILTUMIZOLĀCIJU	4350x1050x100	4 18.27	12.8	0.21 W/m²K
3		METALPLĀST ISOTHERM SC AR POLIURETĀNA SILTUMIZOLĀCIJU	6745x1050x100	4 28.33	12.8	0.21 W/m²K
4		METALPLĀST ISOTHERM SC AR POLIURETĀNA SILTUMIZOLĀCIJU	5395x1050x100	15 84.97	12.8	0.21 W/m²K
5		METALPLĀST ISOTHERM SC AR POLIURETĀNA SILTUMIZOLĀCIJU	5390x1050x100	1 5.66	12.8	0.21 W/m²K
6		METALPLĀST ISOTHERM SC AR POLIURETĀNA SILTUMIZOLĀCIJU	1500x1050x100	2 3.15	12.8	0.21 W/m²K
7		METALPLĀST ISOTHERM SC AR POLIURETĀNA SILTUMIZOLĀCIJU	5990x1050x100	21 132.08	12.8	0.21 W/m²K
8		METALPLĀST ISOTHERM SC AR POLIURETĀNA SILTUMIZOLĀCIJU	6100x1050x100	6 38.43	12.8	0.21 W/m²K
9		METALPLĀST ISOTHERM SC AR POLIURETĀNA SILTUMIZOLĀCIJU	5395x1050x100	9 50.98	12.8	0.21 W/m²K
10		METALPLĀST ISOTHERM SC AR POLIURETĀNA SILTUMIZOLĀCIJU	5390x1050x100	3 16.98	12.8	0.21 W/m²K
POZ.7		COKOLA PROFILS	96 t.m.			INDIVIDUĀLI IZGAT.
POZ.8		COKOLA IEKŠEJĀIS PROFILS	96 t.m.			INDIVIDUĀLI IZGAT.
POZ.9		PANELU SAĐURU PROFILS	142 t.m.			METALPLĀST
POZ.10		PANELU STŪRU PROFILS	34 t.m.			METALPLĀST
POZ.11		AILUŠĀNU PROFILS	46 t.m.			METALPLĀST
POZ.12		AILUĀUGŠĀS PROFILS	58 t.m.			METALPLĀST
POZ.13		PALODZES PROFILS	58 t.m.			METALPLĀST

Panelu izklājuma shēma pa asi 1-1



N.P.K.	SKICE	APZĪMĒJUMS	IZMĒR(L,B,H)	Skaitis uz ēku Kop. m²	Svars, kg/m²	PIEZĪMES
11		METALPLĀST ISOTHERM SC AR POLIURETĀNA SILTUMIZOLĀCIJU	5990x1050x100	4 25.58	12.8	0.21 W/m²K
12		METALPLĀST ISOTHERM SC AR POLIURETĀNA SILTUMIZOLĀCIJU	6034x1050x100	1 6.34	12.8	0.21 W/m²K
13		METALPLĀST ISOTHERM SC AR POLIURETĀNA SILTUMIZOLĀCIJU	12600x1050x100	1 13.23	12.8	0.21 W/m²K
14		METALPLĀST ISOTHERM SC AR POLIURETĀNA SILTUMIZOLĀCIJU	5395x1050x100	5 31.45	12.8	0.21 W/m²K
15		METALPLĀST ISOTHERM SC AR POLIURETĀNA SILTUMIZOLĀCIJU	5390x1050x100	5 28.30	12.8	0.21 W/m²K

Dokum.nr.	Nosaukums	Paraksts	Datums	2010. gads	Pasūtītājs: Valkas novada dome, reģ.Nr.900944839, Semināra ielā9, Valka.	M 1:100
Pr. vadīt.	P.Polkāns		22.06.2010.			
Konstruktors	P.Polkāns		22.06.2010.			
Izstrādāja	P.Polkāns		22.06.2010.			
					Sporta zāle.	
					"Druvas", Vīrdema pagasts, Valkas novads.	
					TP	BK-17
						02-10-S
					Sienu paneļi pa asīm "1-1".	
					Sienu paneļu specifikācija.	SIA "ARHITEKTE G. KUŠĒTE"

