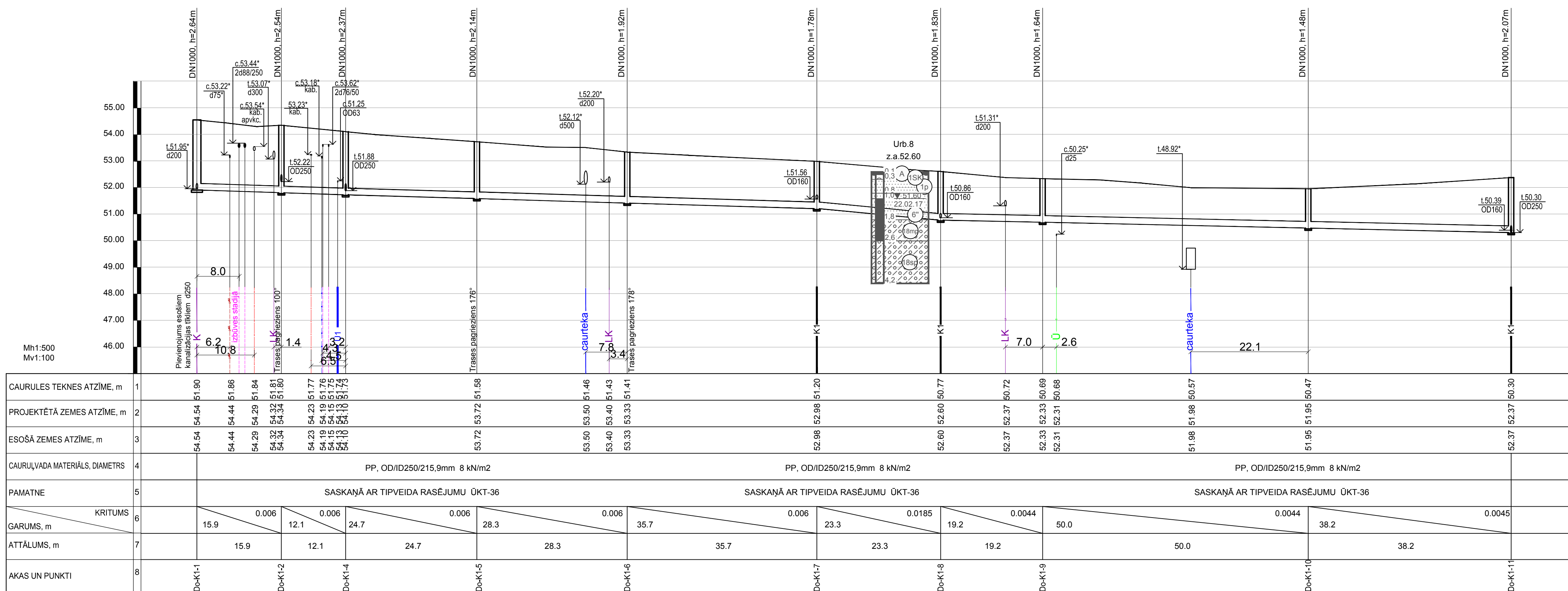


Kanalizācijas K1 garenprofils



Piezīmes:

1. Nosacīto apzīmējumus skatīt rastējuma ŪKT-1 (vispārīgie rādītāji).
2. Titlu trasējumu skatīt lapā ŪKT-7.
3. XX.XX" atzīme precizējuma pēc atšuršanas būvniecības laikā.
4. Pirms darbu uzsākšanas, esošo komunikāciju iebūves dziļumi pieslēguma un šķērsošanas vietās ar esošiem tīkliem precizējami ar šuršanu.
5. Esošo komunikāciju aizsardzības metodes sk. lapā ŪKT-38.
6. Esošo komunikāciju šķērsošanas saskaņā ar ekspluatējošo institūciju prasībām. Gadījumā, ja būvniecības laikā tiks ietis inženierkomunikācijas caurules, tās jāatjauno sakotnēji stāvoklī.

BŮVPROJEKTA IZSTRĀDĀTĀJS:				 			
 Ekolat sia Būvkomersanta reģ.Nr.2640-R Daugavpils, LV-5401 1.Preciņa 30a tālrs.654-24646				IEGULDĪJUMS TAVĀ NĀKOTNĒ			
PASŪTĪTĀJS:				Valkas novada dome Semināra iela 9, Valka, Valkas novads, LV 4701			
AMATS				PASŪTĪJUMA NUMURS:			
UZVĀRDS		PARAKSTS		DATUMS		VND/4-22/16/440	
BŮVPR.D VACĪT		J. LOGINOVA		05.2017		BP	
IZSTRĀDĀJA		J. MACĪJEVSKIS		05.2017		ŅKT	
BOVŮVĒKĪTS:				MARKA:			
Ůdēssaimniecības pakalpojumu attīstība Valkā, III kārta				LAPAS NR.:			
BOVŮVĒKĪTS:				KOPEJO LAPU SKAITS:			
Ůdēssaimniecības pakalpojumu attīstība Valkā, III kārta				49			
RĀSĒJĀMS:				MĒROGOS:			
Kanalizācijas K1 garenprofil (Domes būvāris)				Mh1-500, Mv 1:100			
FAILS:				ARHĪVA REĢ. NUMURS:			
						