

Kultūras nama un pagasta mājas rekonstrukcija 1.kārtā  
"Dāderī", Vijciems, Vijciema pagasts

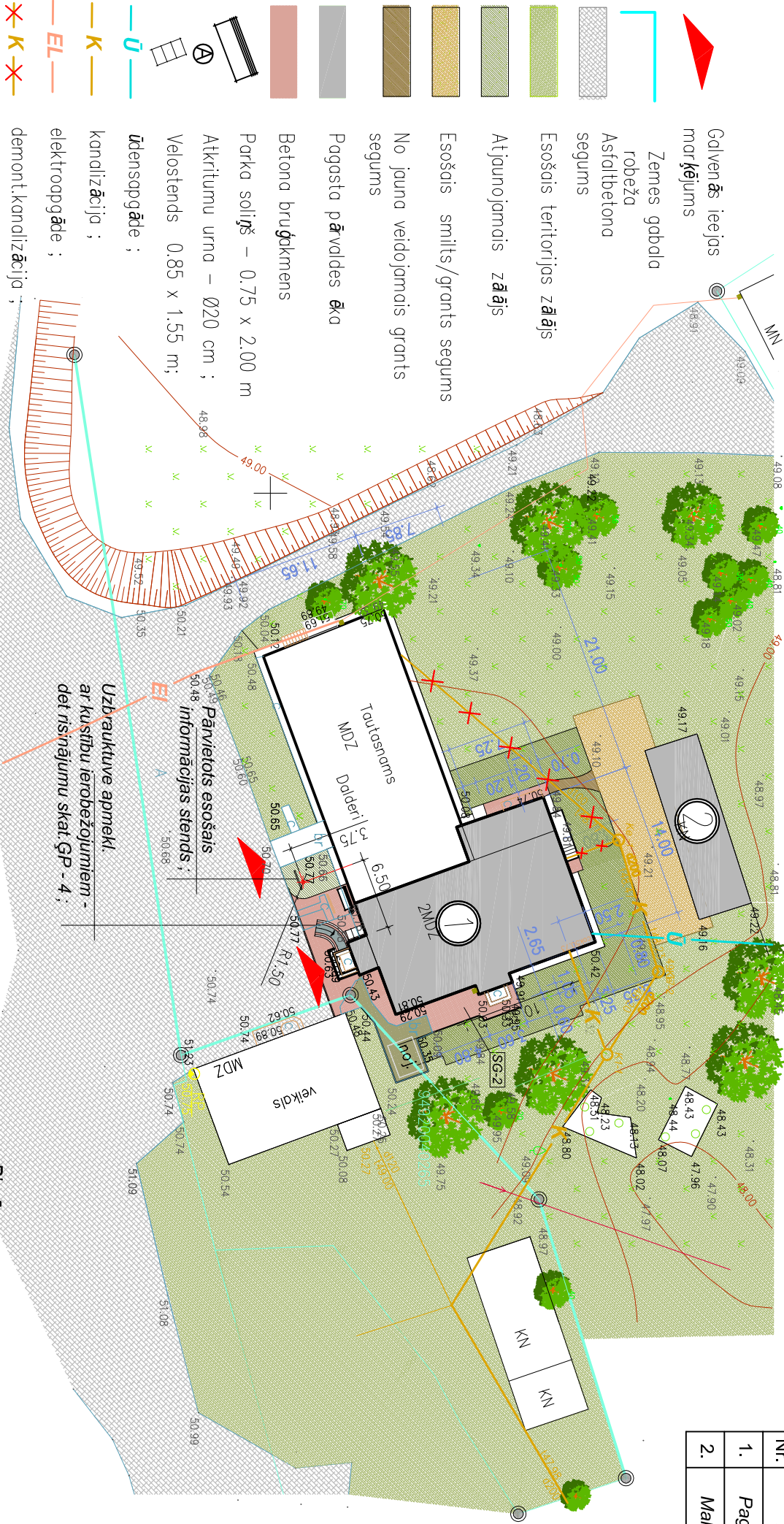
TERITORIJAS ĢENPLĀNS

M 1 : 500

ĒKU UN BŪVU EKSPLIKĀCIJA

Nr.	Nosaukums	Apbūves laukums,m <sup>2</sup>	Telpu kopējā platība, m <sup>2</sup>	Būvtilpums, m <sup>3</sup>	Ugunsnoturības pakāpe
1.	Pagasta pārvalde	245.0	328.39	2228.0	U2
2.	Malīkas šķūnis	80.5	80.5	241.5	U2

APZĪMĒJUMI



PROJEKTĒJAMĀ OBJEKTA TEHNISKI –  
– EKONOMISKE RĀDĪĀJI

Rādītājs	Daudzums
Zemes gabala platība	15100 m <sup>2</sup>
Apbūves laukums proj.ēkai	245.0 m <sup>2</sup>
Būvtilpums proj.ēkai	2228.0 m <sup>3</sup>
Kopējā platība proj.ēkai	328.39 m <sup>2</sup>
īsk. ārtelpu platība	328.39 m <sup>2</sup>
Apkure telpu platība	2
Virszemes stāvu skaits	2
Pazemes stāvu skaits	U2
Ugunsnoturības pakāpe	1261
Ēkas CC klasifikācija	35.35 m <sup>3</sup>
Paredz. būvgružu apjoms	13 823.3 m <sup>3</sup>
Zālīj. dārz	

Piezīmes:  
Lapu skat.kopā ar lapām GP- 2,GP - 3 ,GP - 4 ;

Saskaņots ar pasūtītāju:  

Formas  
Z.v.

Pilnvar.  
vārds, uzvārds pers.  
Z.v.

paraksts  
datums

Šī būvprojekta AR daļas risinājumi atbilst Latvijas būvnormatīviem (LBN), kā arī citu normatīvo aktu prasībām.  
Būvprojekta daļas vadītājs  
2012. gada  
paraksts  
datums

Šī būvprojekta risinājumi atbilst Latvijas būvnormatīviem (LBN), kā arī citu normatīvo aktu prasībām.  
Būvprojekta vadītājs  
2012. gada  
paraksts  
datums

BP. vad.	E.Dreimane	12.2011	PASŪTĪTĀJS: Valērijs novads dome
BP. daļas vad.	E.Vinīs	12.2011	OBJEKTS: Kultūras nama un pagasta pārvaldes ēku rekonstrukcija, 1. kārtā
Arhitekts	E.Eltermanis	12.2011	ADRESE: "Dāderī", Vijciems, Vijciema pag., Valērijs nov.
RASEJUMS: Teritorijas labiekārtojuma plāns.			
STADIJA:		MĒROGS: 1:500	LAPĀ: GP-1